

**ROZPORZĄDZENIE  
WOJEWODY LUBUSKIEGO**

z dnia 17 lipca 2024 r.

**w sprawie ustanowienia strefy ochronnej ujęcia wód podziemnych w miejscowości Zielona Góra -  
Zatonie**

Na podstawie art. 135 ust. 1 pkt 2 i ust. 3 ustawy z dnia 20 lipca 2017 r. Prawo wodne (t.j. Dz. U. z 2023 r. poz. 1478, 1688, 1890, 1963 i 2029) oraz art. 59 ust. 1 ustawy z dnia 23 stycznia 2009 r. o wojewodzie i administracji rządowej w województwie (t.j. Dz. U. z 2023 r. poz. 190) zarządza się, co następuje:

**§ 1. 1** Ustanawia się strefę ochronną ujęcia wód podziemnych w miejscowości Zielona Góra - Zatonie, powiat zielonogórski, województwo lubuskie.

2. Strefa ochronna ujęcia wód podziemnych w Zielonej Górze - Zatoniu obejmuje:

- 1) teren ochrony bezpośredniej, składający się z dwóch części o łącznej powierzchni 5908 m<sup>2</sup>. Został on przedstawiony na mapie stanowiącej Załącznik nr 1 do rozporządzenia. Współrzędne załamania granicy terenu ochrony bezpośredniej zostały określone w Załączniku nr 4 do rozporządzenia;
- 2) teren ochrony pośredniej, obejmujący powierzchnię 1 032 754 m<sup>2</sup>, przedstawiony na mapach stanowiących Załącznik nr 2 i Załącznik nr 3 do rozporządzenia. Współrzędne załamania granicy terenu ochrony pośredniej zostały określone w Załączniku nr 5 do rozporządzenia. Przebieg granicy terenu został opisany w Załączniku nr 6 do rozporządzenia.

**§ 2.** Na terenie ochrony bezpośredniej zastosowanie znajdują zakazy, nakazy i obowiązki uregulowane w art. 127 - 129 ustawy z dnia 20 lipca 2017 r. Prawo wodne.

**§ 3.** Na terenie ochrony pośredniej zakazuje się:

- 1) wprowadzania ścieków do wód lub do ziemi, z wyjątkiem wód popłucznych pochodzących ze stacji uzdatniania wody ujęcia w Zielonej Górze - Zatonie;
- 2) rolniczego wykorzystania ścieków;
- 3) przechowywania lub składowania odpadów promieniotwórczych;
- 4) stosowania nawozów oraz środków ochrony roślin;
- 5) budowy nowych dróg, linii kolejowych, lotnisk lub lądowisk;
- 6) lokalizowania ferm chowu lub hodowli zwierząt zaliczonych do przedsięwzięć mogących zawsze lub potencjalnie oddziaływać na środowisko, dla których jest wymagane sporządzenie raportu oddziaływania na środowisko;
- 7) lokalizowania magazynów produktów ropopochodnych oraz innych substancji, a także rurociągów do ich transportu;
- 8) lokalizowania składowisk odpadów niebezpiecznych, innych niż niebezpieczne i obojętne oraz obojętnych;
- 9) mycia pojazdów mechanicznych poza myjniami usługowymi;
- 10) urządzania parkingów, obozowisk oraz kąpielisk i miejsc okazjonalnie wykorzystywanych do kąpeli;
- 11) lokalizowania nowych ujęć wody, z wyjątkiem wykonywania nowych studni dla ujęcia wód podziemnych z utworów czwartorzędowych dla wodociągu grupowego w miejscowości Zielona Góra - Zatonie;
- 12) lokalizowania cmentarzy oraz grzebania martwych zwierząt;
- 13) wydobywania kopaliny, z wyjątkiem wydobywania piasków i żwirów, przeznaczonych dla zaspokojenia potrzeb własnych osoby fizycznej co najmniej 1 metr ponad zwierciadłem wody podziemnej;
- 14) wykonywania odwodnień budowlanych lub górniczych, z wyjątkiem odwodnień realizowanych w systemie zamkniętego obiegu wody;
- 15) używania statków powietrznych do przeprowadzania zabiegów rolniczych;

- 16) urządzania przyrz kiszonkowych, z wyjątkiem kiszonek odizolowanych od powierzchni gruntu folią kiszonkarską trójwarstwową oraz kiszonek z przesuszonego materiału na wyściółce ze słomy;
- 17) chowu lub hodowli ryb, ich dokarmiania lub zanęcania;
- 18) lokalizowania nowych przedsięwzięć mogących znacząco oddziaływać na środowisko, dla których sporządzony raport o oddziaływaniu na środowisko wskazuje na zagrożenie dla wód podziemnych;
- 19) składowania opakowań po nawozach i środkach ochrony roślin.

§ 4. Granice terenu ochrony pośredniej należy oznaczyć zgodnie z art. 125 ustawy z dnia 20 lipca 2017 r. Prawo wodne. Lokalizacja tablic informacyjnych oznaczających granice terenu ochrony pośredniej została określona na mapach stanowiących Załącznik nr 2 i Załącznik nr 3 do rozporządzenia.

§ 5. Z dniem wejścia w życie niniejszego rozporządzenia, strefa ochronna, obejmująca wyłącznie teren ochrony bezpośredniej, ustanowiona decyzją Dyrektora Zarządu Zlewni w Zielonej Górze Państwowego Gospodarstwa Wodnego Wody Polskie z dnia 2 stycznia 2020 r., znak: WR.ZUZ.7.4100.89.2019.PKr zostaje zniesiona.

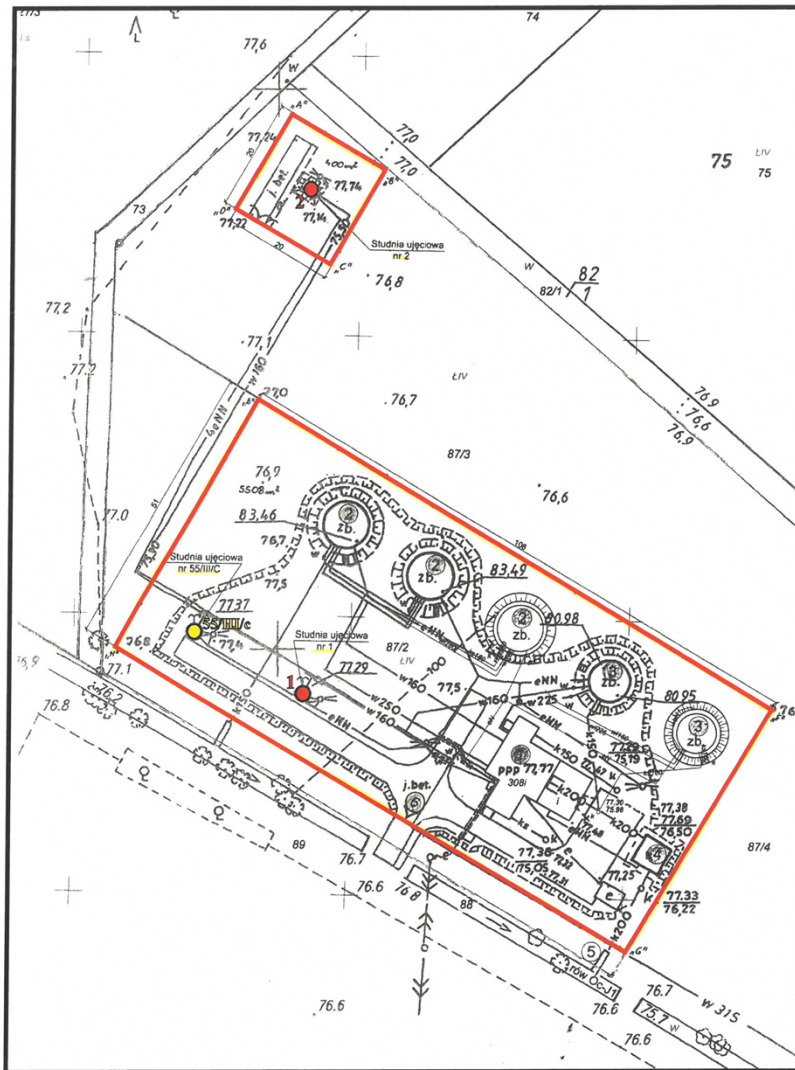
§ 6. Rozporządzenie wchodzi w życie po upływie 14 dni od dnia ogłoszenia.

wz. Wojewody Lubuskiego  
I Wicewojewoda Lubuski

**Maciej Siwicki**

Załącznik Nr 1 do rozporządzenia  
Wojewody Lubuskiego  
z dnia 17 lipca 2024 r.

### Mapa terenu ochrony bezpośredniej ujęcia wód podziemnych z utworów czwartorzędowych w miejscowości Zielona Góra - Zatonie

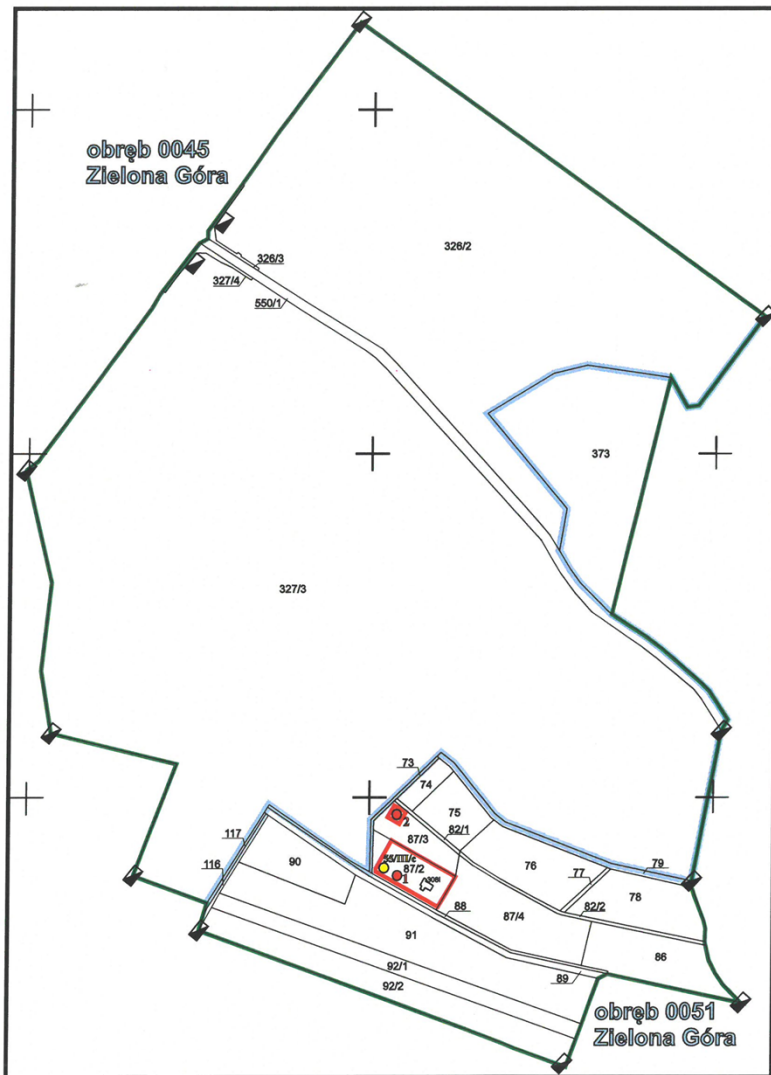


**LEGENDA:**  
● - studnie eksploatacyjne nr 1 i nr 2  
● - studnia awaryjna nr 55/III/c  
▭ - granice terenu ochrony bezpośredniej ujęcia wody

Skala liniowa 0 m 10 m 20 m  
Skala liczbowa 1:1000

Załącznik Nr 2 do rozporządzenia  
Wojewody Lubuskiego  
z dnia 17 lipca 2024 r.

**Mapa terenu ochrony pośredniej  
ujęcia wód podziemnych z utworów czwartorzędowych  
w miejscowości Zielona Góra - Zatonie**

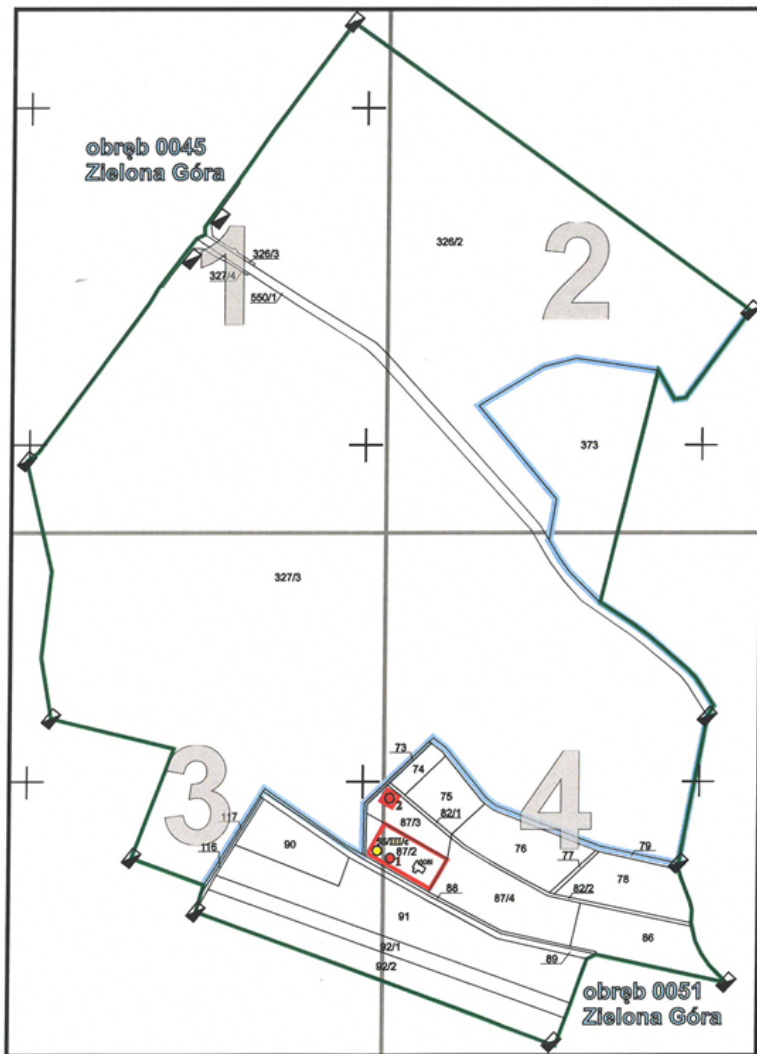


**LEGENDA:**

- - studnie eksploatacyjne nr 1 i nr 2
- - studnia awaryjna nr 55/III/c
- - granice terenu ochrony bezpośredniej ujęcia wody
- - granice terenu ochrony pośredniej ujęcia wody
- - lokalizacja tablic informacyjnych
- - granice obrębów ewidencyjnych

Skala liniowa 0 m 100 m 200 m  
Skala liczbowa 1:8000

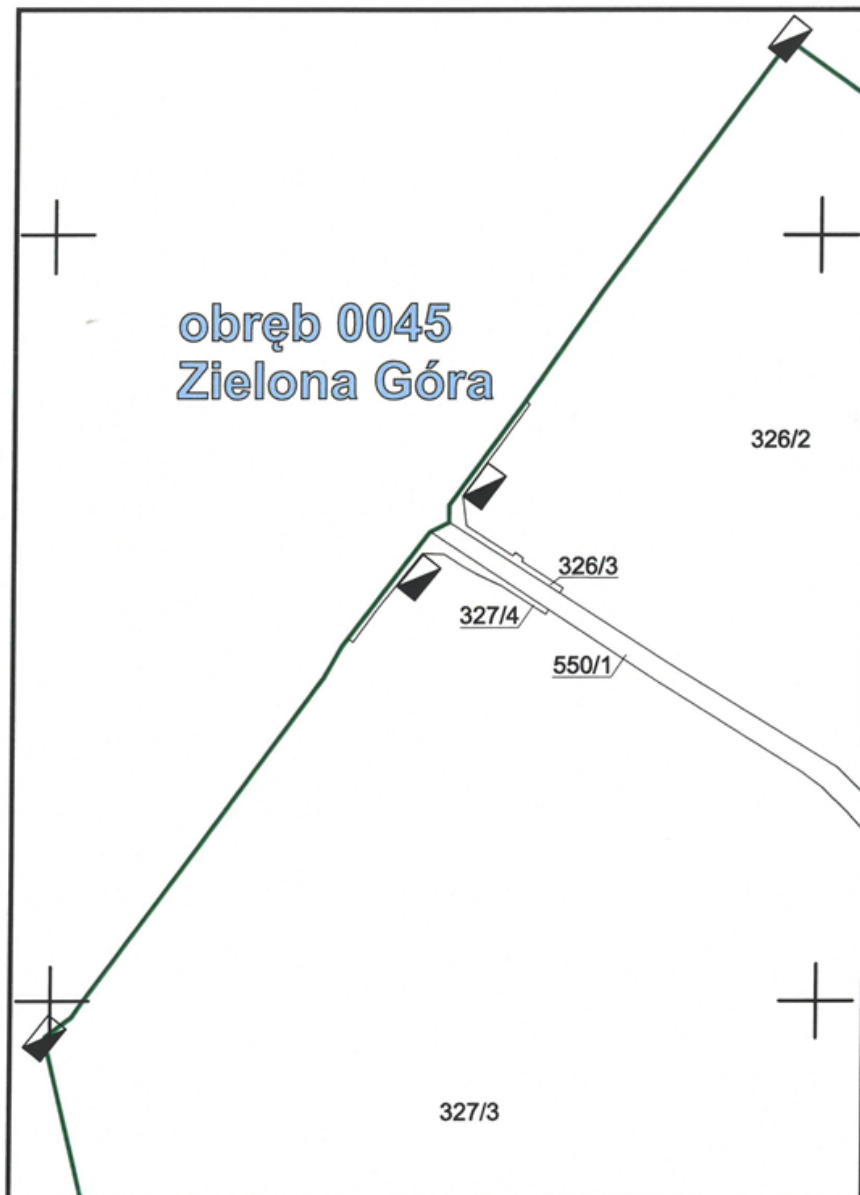
**Mapa terenu ochrony pośredniej  
ujęcia wód podziemnych z utworów czwartorzędowych  
w miejscowości Zielona Góra - Zatonie  
(podział arkuszowy)**



**LEGENDA:**  
● - studnie eksploatacyjne nr 1 i nr 2  
● - studnia awaryjna nr 55/IIIc  
- granice terenu ochrony bezpośredniej ujęcia wody  
- granice terenu ochrony pośredniej ujęcia wody  
- lokalizacja tablic informacyjnych  
- granice obrębów ewidencyjnych

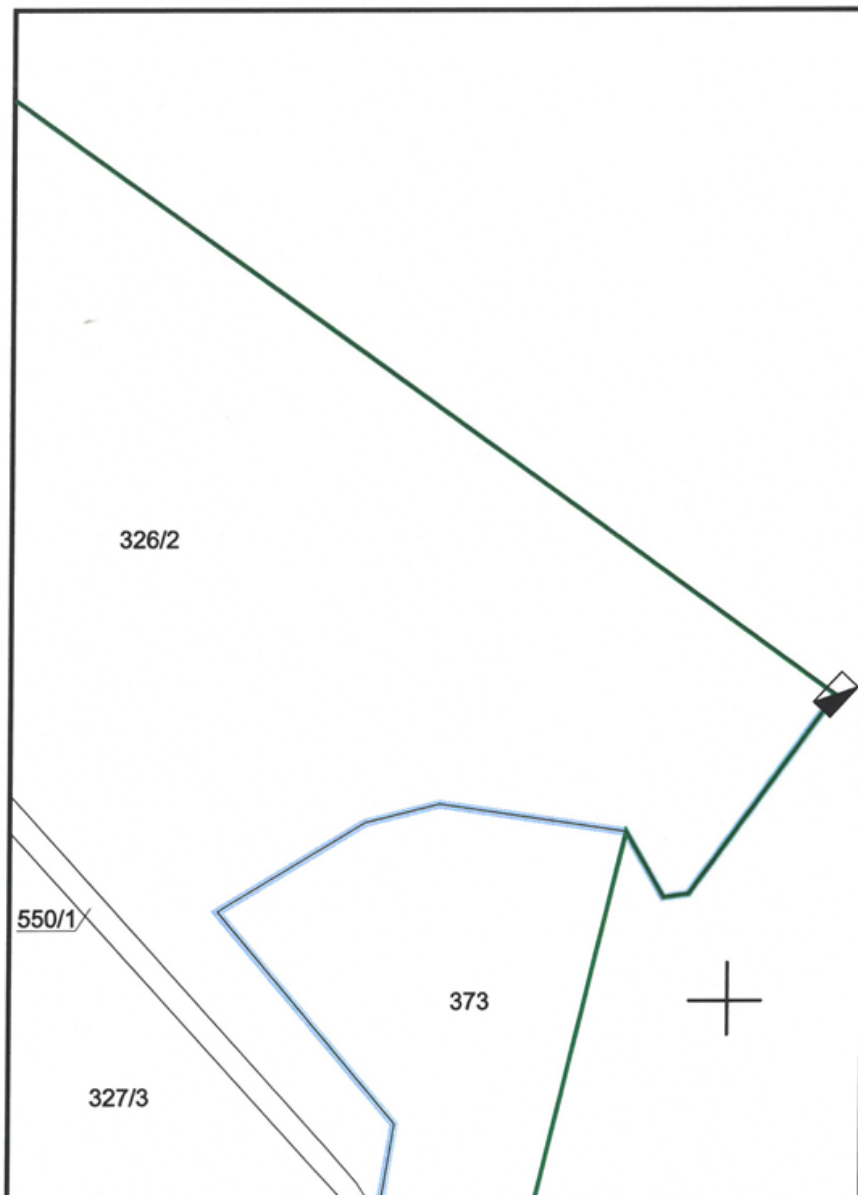
Skala liniowa 0 m 100 m 200 m  
Skala liczbowa 1:8000

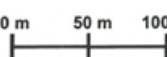
**Mapa terenu ochrony pośredniej  
ujęcia wód podziemnych z utworów czwartorzędowych  
w miejscowości Zielona Góra - Zatonie  
(arkusz nr 1)**



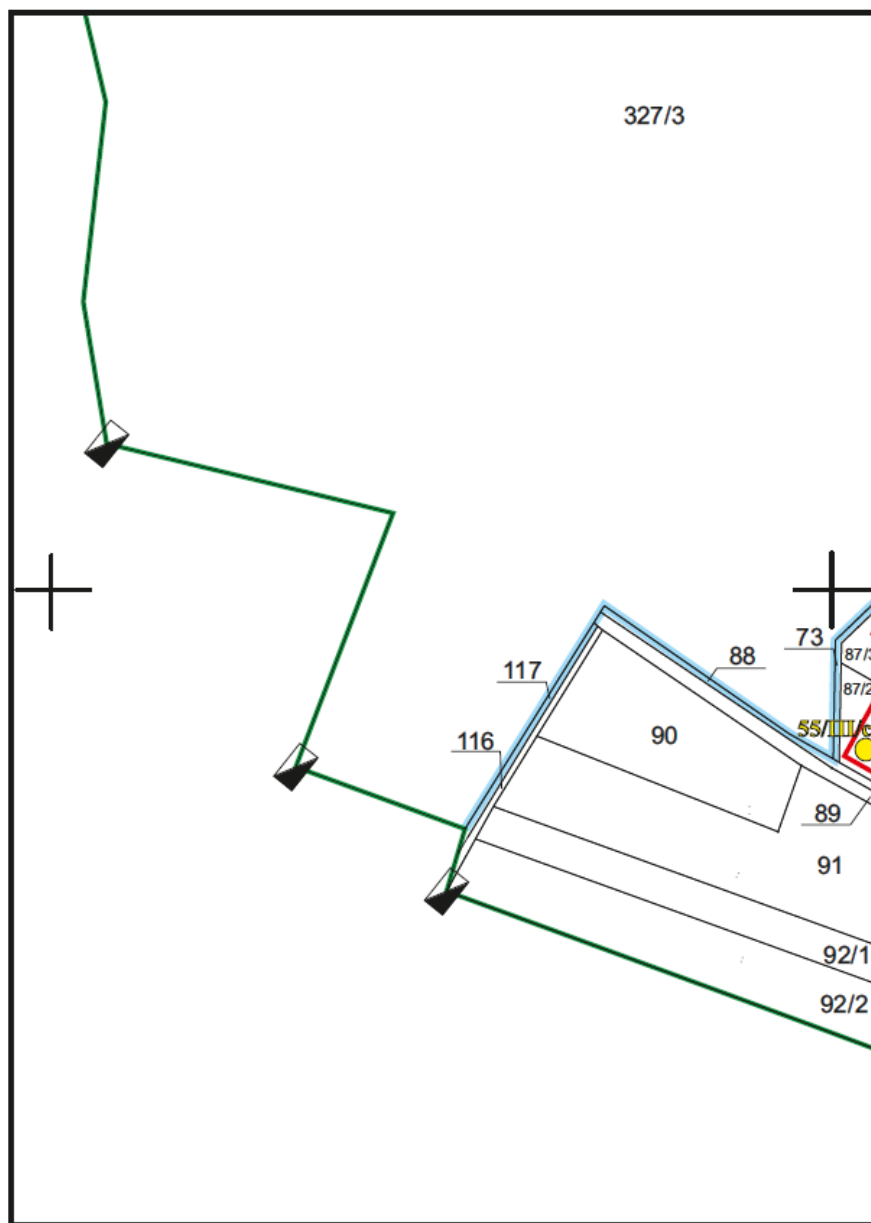
Skala liniowa 0 m 50 m 100 m  
Skala liczbowa 1:4000

**Mapa terenu ochrony pośredniej  
ujęcia wód podziemnych z utworów czwartorzędowych  
w miejscowości Zielona Góra - Zatonie  
(arkusz nr 2)**



Skala liniowa  0 m 50 m 100 m  
Skala liczbowa 1:4000

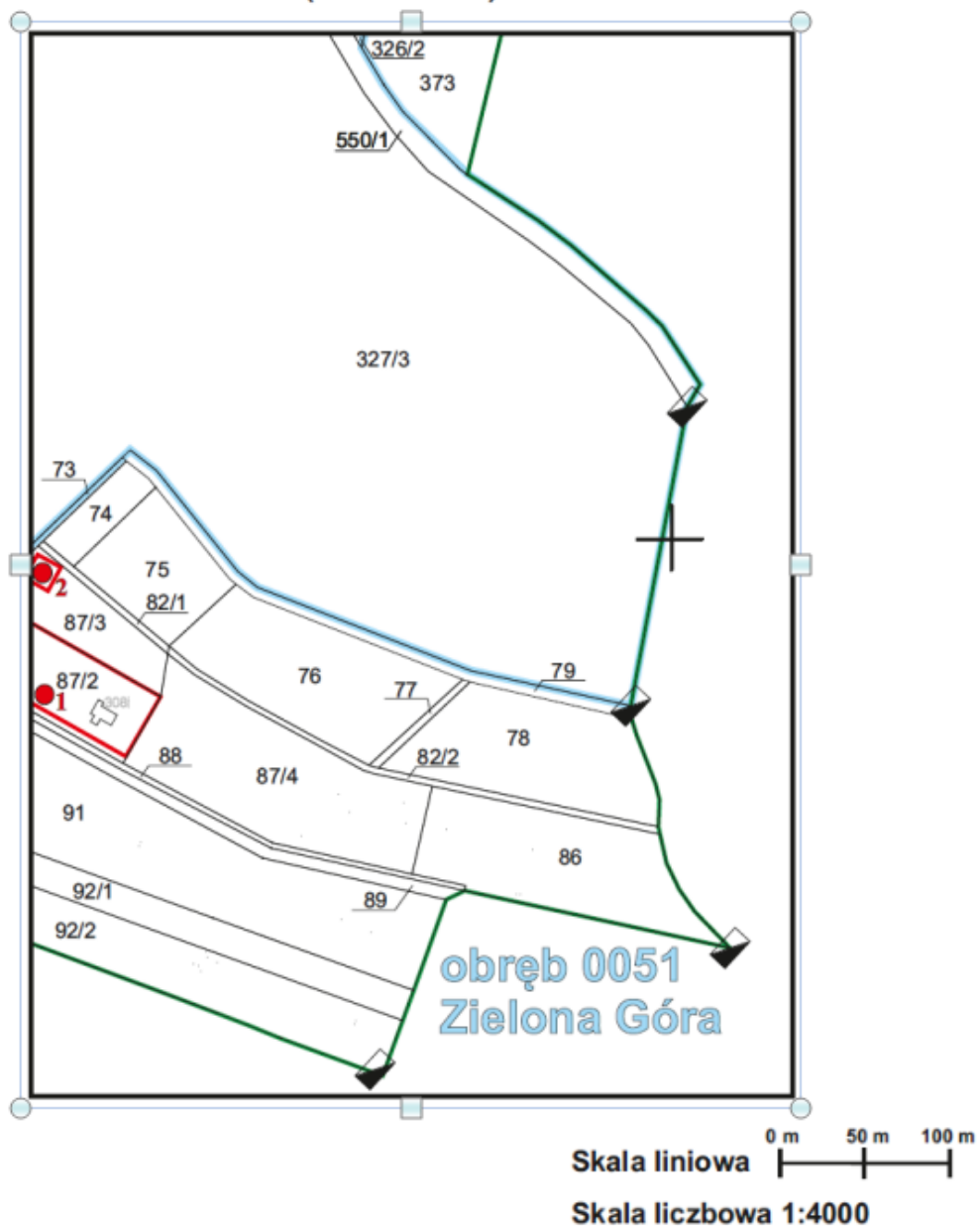
**Mapa terenu ochrony pośredniej  
ujęcia wód podziemnych z utworów czwartorzędowych  
w miejscowości Zielona Góra - Zatonie  
(arkusz nr 3)**



Skala liniowa 0 m 50 m 100 m  
Skala liczbowa 1:4000



**Mapa terenu ochrony pośredniej  
ujęcia wód podziemnych z utworów czwartorzędowych  
w miejscowości Zielona Góra - Zatonie  
(arkusz nr 4)**



Załącznik Nr 4 do rozporządzenia  
Wojewody Lubuskiego  
z dnia 17 lipca 2024 r.

**Współrzędne załamania granicy terenu ochrony bezpośredniej ujęcia wód podziemnych w miejscowości  
Zielona Góra - Zatonie**

<i>układ współrzędnych geodezyjnych 2000 – strefa 5</i>		
współrzędne pierwszego ogrodzenia		
<b>A</b>	X = 5748438,53	Y = 5538032,07
<b>B</b>	X = 5748385,20	Y = 5538125,96
<b>C</b>	X = 5748340,80	Y = 5538100,82
<b>D</b>	X = 5748394,14	Y = 5538007,23
współrzędne drugiego ogrodzenia		
<b>E</b>	X = 5748489,69	Y = 5538036,87
<b>F</b>	X = 5748480,00	Y = 5538054,08
<b>G</b>	X = 5748462,99	Y = 5538044,43
<b>H</b>	X = 5748472,78	Y = 5538027,21

Załącznik Nr 5 do rozporządzenia  
Wojewody Lubuskiego  
z dnia 17 lipca 2024 r.

**Współrzędne załamania granicy terenu ochrony pośredniej ujęcia wód podziemnych w miejscowości  
Zielona Góra - Zatonie**

<i>układ współrzędnych geodezyjnych 2000 – strefa 5</i>		
<b>A</b>	X = 5749626,3	Y = 5537977,7
<b>B</b>	X = 5749200,0	Y = 5538570,4
<b>C</b>	X = 5749070,3	Y = 5538475,0
<b>D</b>	X = 5749068,3	Y = 5538458,7
<b>E</b>	X = 5749111,1	Y = 5538433,6
<b>F</b>	X = 5748766,6	Y = 5538350,5
<b>G</b>	X = 5748613,2	Y = 5538520,5
<b>H</b>	X = 5748379,2	Y = 5538469,6
<b>I</b>	X = 5748203,1	Y = 5538540,3
<b>J</b>	X = 5748244,2	Y = 5538348,3
<b>K</b>	X = 5748108,6	Y = 5538287,3
<b>L</b>	X = 5748307,3	Y = 5537753,3
<b>M</b>	X = 5748347,5	Y = 5537764,8
<b>N</b>	X = 5748387,3	Y = 5537657,0
<b>O</b>	X = 5748549,6	Y = 5537718,9
<b>P</b>	X = 5748594,2	Y = 5537535,3
<b>R</b>	X = 5748684,5	Y = 5537520,2
<b>S</b>	X = 5748813,3	Y = 5537534,6
<b>T</b>	X = 5748976,3	Y = 5537497,1

Załącznik Nr 6 do rozporządzenia  
Wojewody Lubuskiego  
z dnia 17 lipca 2024 r.

### **Opis przebiegu granicy terenu ochrony pośredniej ujęcia wód podziemnych w miejscowości Zielona Góra - Zatonie**

Opis przebiegu granicy terenu ochrony pośredniej ujęcia wód podziemnych w miejscowości Zielona Góra – Zatonie rozpoczyna się w północnym narożniku działki ewid. nr 326/2, z którego to granica rozpoczyna bieg w kierunku południowo-wschodnim po granicy działki, aż do jej północno-wschodniego narożnika, skąd następnie skręca w kierunku południowo-zachodnim po granicy działki, aż do północno-wschodniego narożnika działki ewid. nr 373. Następnie biegnie po wschodniej granicy działki ewid. nr 373 w kierunku południowo-zachodnim, aż do jej południowo-wschodniego narożnika, który to przecina się z północną granicą działki ewid. nr 550/1 (droga wojewódzka nr 283). Potem granica terenu ochrony pośredniej skręca w kierunku południowo-wschodnim wzdłuż działki ewid. nr 550/1 aż do jej końca, aby skręcić w kierunku południowym, po wschodniej granicy działki ewid. nr 327/3 i biegnie aż do jej południowo-wschodniego narożnika. Następnie granica skręca w kierunku południowo-wschodnim i biegnie wzdłuż wschodniej granicy działki ewid. nr 78, przecinając działkę ewid. nr 82/2. Później, biegnie dalej wzdłuż wschodniej granicy działki ewid. nr 86, docierając do jej południowo-wschodniego narożnika. Po jego osiągnięciu zmienia kierunek, prowadząc dalej wzdłuż południowej granicy działki ewid. nr 86 na zachód, aż do południowo-zachodniego narożnika działki ewid. nr 86.

Potem granica skręca w kierunku północno-zachodnim, biegnąc po wschodnich granicach działek ewid. nr 88, 89 91, 92/1 i 92/2, osiągając południowo-wschodni narożnik działki ewid. nr 92/2. Następnie skręca na północny-zachód wzdłuż południowej granicy działki ewid. nr 92/2 do jej południowo-zachodniego narożnika. Potem zmienia kierunek na północny, zdłuż południowych granic działek ewid. nr 116 i 117. Po dotarciu do południowo-zachodniego narożnika działki ewid. nr 117, następuje zmiana kierunku biegu granicy strefy na zachodni, wzdłuż południowej granicy działki ewid. nr 327/3 aż do zachodniej granicy działki ewid. nr 327/4. Później biegnie wzdłuż zachodniej granicy działki ewid. nr 550/1, 326/3 i 326/2 aż do jej północno-zachodniego wierzchołka, gdzie kończy swój bieg, osiągając jednocześnie punkt wyjściowy opisu przebiegu granicy wyżej wymienionego terenu ochrony pośredniej.