

**ZARZĄDZENIE
WOJEWODY LUBUSKIEGO**

z dnia 24 sierpnia 2015 r.

w sprawie ustalenia zasięgu terytorialnego lotniczego przejścia granicznego Zielona Góra - Babimost

Na podstawie § 3 ust. 1 i 2 rozporządzenia Ministra Spraw Wewnętrznych i Administracji z dnia 13 sierpnia 2008 r. w sprawie sposobu ustalania zasięgu terytorialnego przejść granicznych (Dz. U. z 2008 r. Nr 147, poz. 938) w związku z § 1 ust. 1 pkt 7 rozporządzenia Ministra Spraw Wewnętrznych z dnia 6 listopada 2014 r. w sprawie ustalenia dodatkowych lotniczych przejść granicznych (Dz. U. z 2014 r. poz. 1562 ze zm.) oraz art. 17 ustawy z dnia 23 stycznia 2009 r. o wojewodzie i administracji rządowej w województwie (Dz. U. z 2015 r. poz. 525) a także w porozumieniu z zarządzającym lotniskiem Zielona Góra – Babimost, reprezentowanym przez Dyrektora Portu Lotniczego Zielona Góra, Komendantem Nadodrzańskiego Oddziału Straży Granicznej w Krośnie Odrzańskim i Dyrektorem Izby Celnej w Rzepinie, zarządza się co następuje:

§ 1. Ustala się obszar stref, w zasięgu terytorialnym dodatkowego lotniczego przejścia granicznego Zielona Góra – Babimost obejmującego strefy lotniska, w których dokonuje się kontroli granicznej i kontroli bezpieczeństwa osób, bagaży, towarów i statków powietrznych.

§ 2. 1. Zasięg terytorialny, o którym mowa w § 1, przebiega następująco:

- od bramy nr 1 na północ do biura przepustek, dalej po zewnętrznej ścianie budynku technicznego, po płocie ogrodzenia lotniska za basenem ppoż., dalej po ogrodzeniu lotniska okalającym wiatę paliwową i garaże sprzętu do obsługi samolotów, płytę postojową samolotów nr 3, dalej do bram ewakuacyjnych nr 3, 4, 5 i 6 do zewnętrznej zachodniej ściany terminala nr 2 za oknem pomieszczenia SG, dalej po jego ścianie poprzez ścianę wewnętrzną z drzwiami wyjściowymi z terminala nr 2, po ścianie pomieszczenia gospodarczego dalej po ścianie zewnętrznej terminala do narożnika budynku. Od północno-wschodniego narożnika budynku po ogrodzeniu do bramy nr 2 i do terminala nr 1 na wysokości punktów odprawy pasażersko-bagażowej do ściany wewnątrz terminala nr 1 przez punkt kontroli bezpieczeństwa nr 2, wzdłuż ściany terminala dalej po ścianie wewnętrznej między bufetem a pomieszczeniami straży granicznej, po ścianie gabinetu lekarskiego, dalej wzdłuż zewnętrznej ściany budynku cargo do bramy nr 1.

2. Zasięg terytorialny dodatkowego lotniczego przejścia granicznego Zielona Góra – Babimost, w formie graficznej, przedstawiają załączniki do niniejszego zarządzenia.

1) Załącznik nr 1 – Plan zagospodarowania lotniska,

2) Załącznik nr 2 – Plan terminala nr 1,

3) Załącznik nr 3 – Plan terminala nr 2.

§ 3. Traci moc zarządzenie Nr 313 Wojewody Lubuskiego z dnia 26 listopada 2008 r. w sprawie ustalenia zasięgu terytorialnego stałego lotniczego przejścia granicznego Zielona Góra – Babimost.

§ 4. Wykonanie zarządzenia powierza się Dyrektorowi Wydziału Infrastruktury Lubuskiego Urzędu Wojewódzkiego w Gorzowie Wlkp.

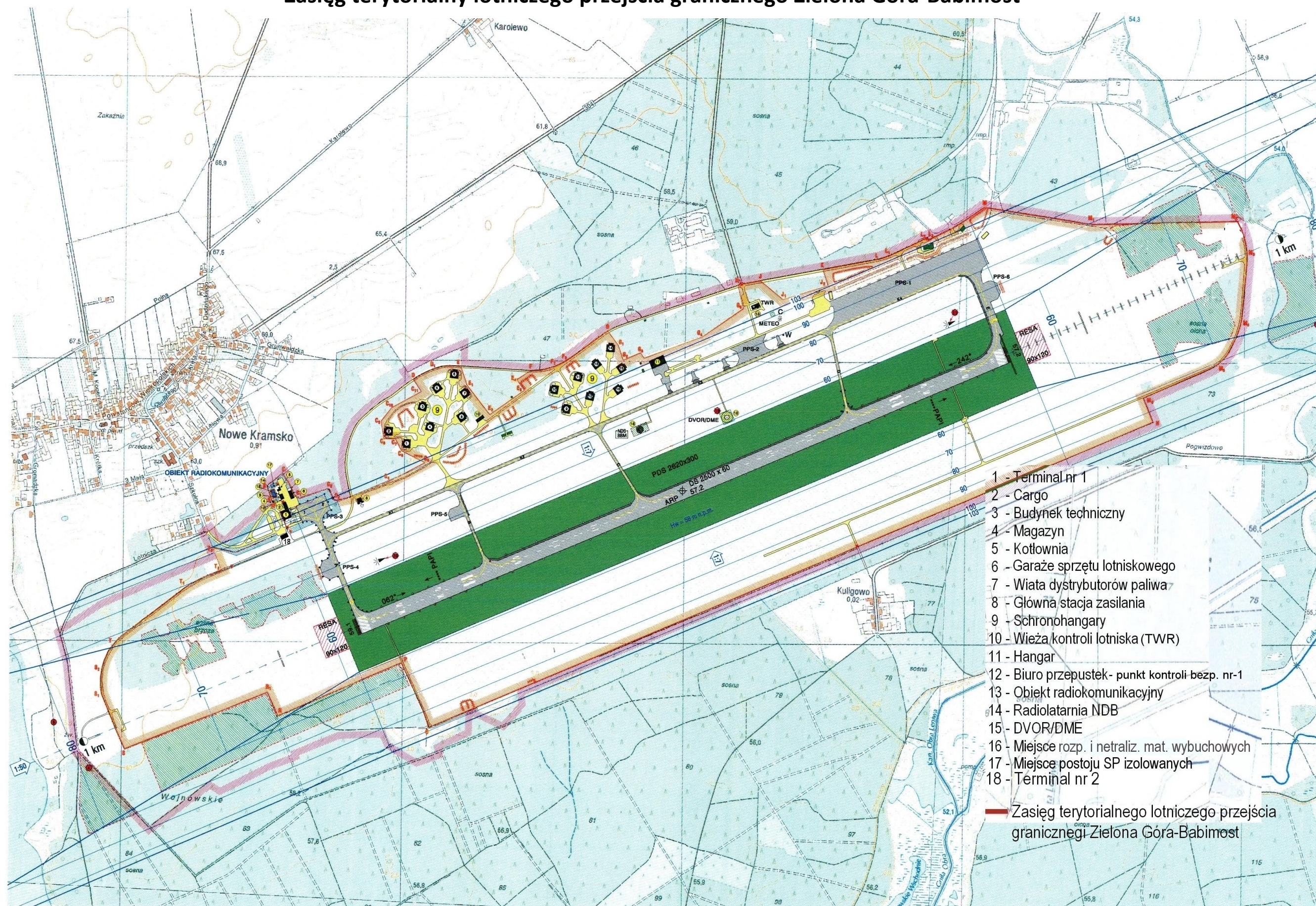
§ 5. Zarządzenie wchodzi w życie z dniem podpisania.

WOJEWODA LUBUSKI

Katarzyna Osos

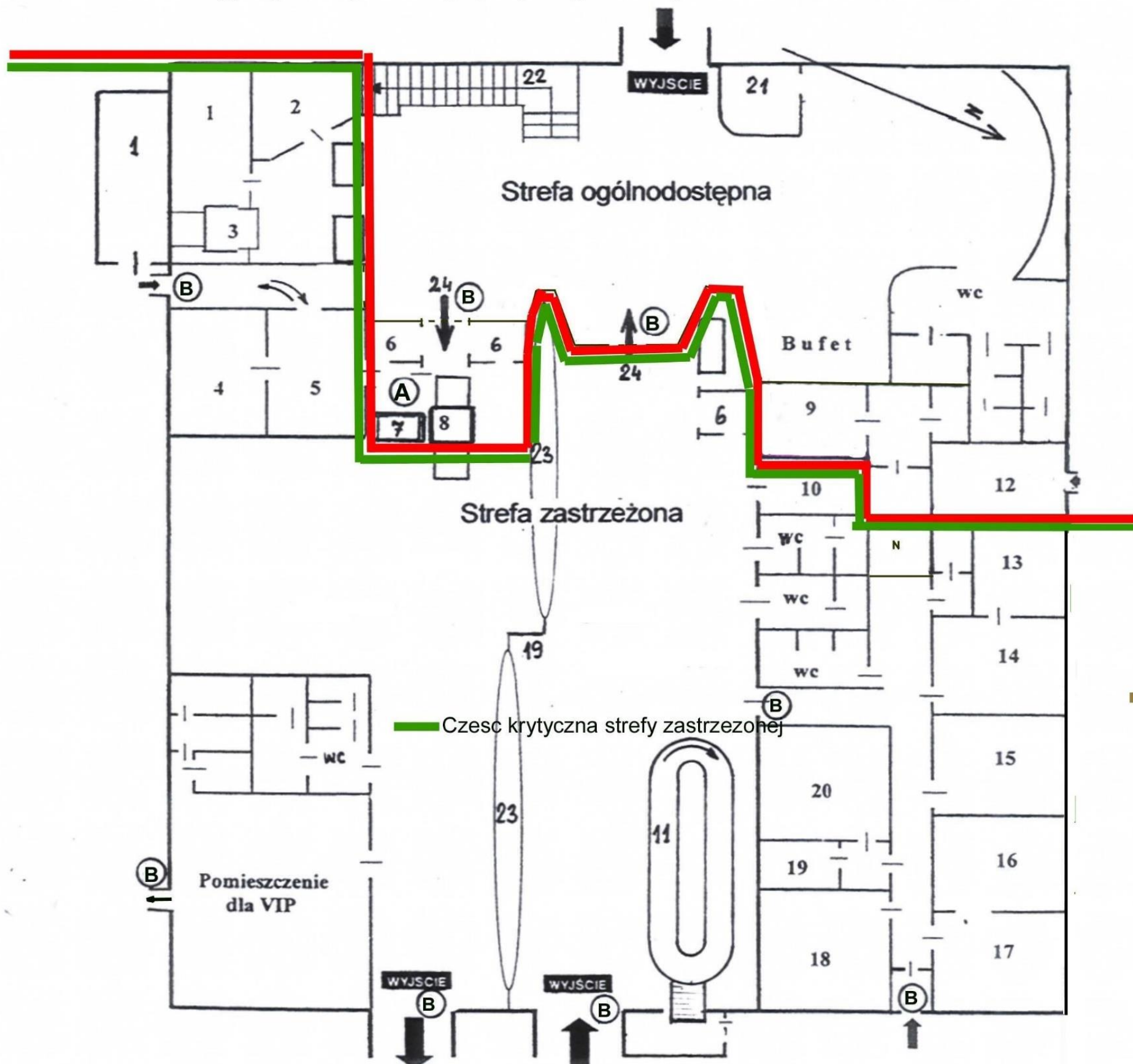
PLAN ZAGOSPODAROWANIA LOTNISKA

Zasięg terytorialny lotniczego przejścia granicznego Zielona Góra-Babimost



PLAN TERMINALA Nr 1

Zasięg terytorialny lotniczego przejścia granicznego Zielona Góra-Babimost

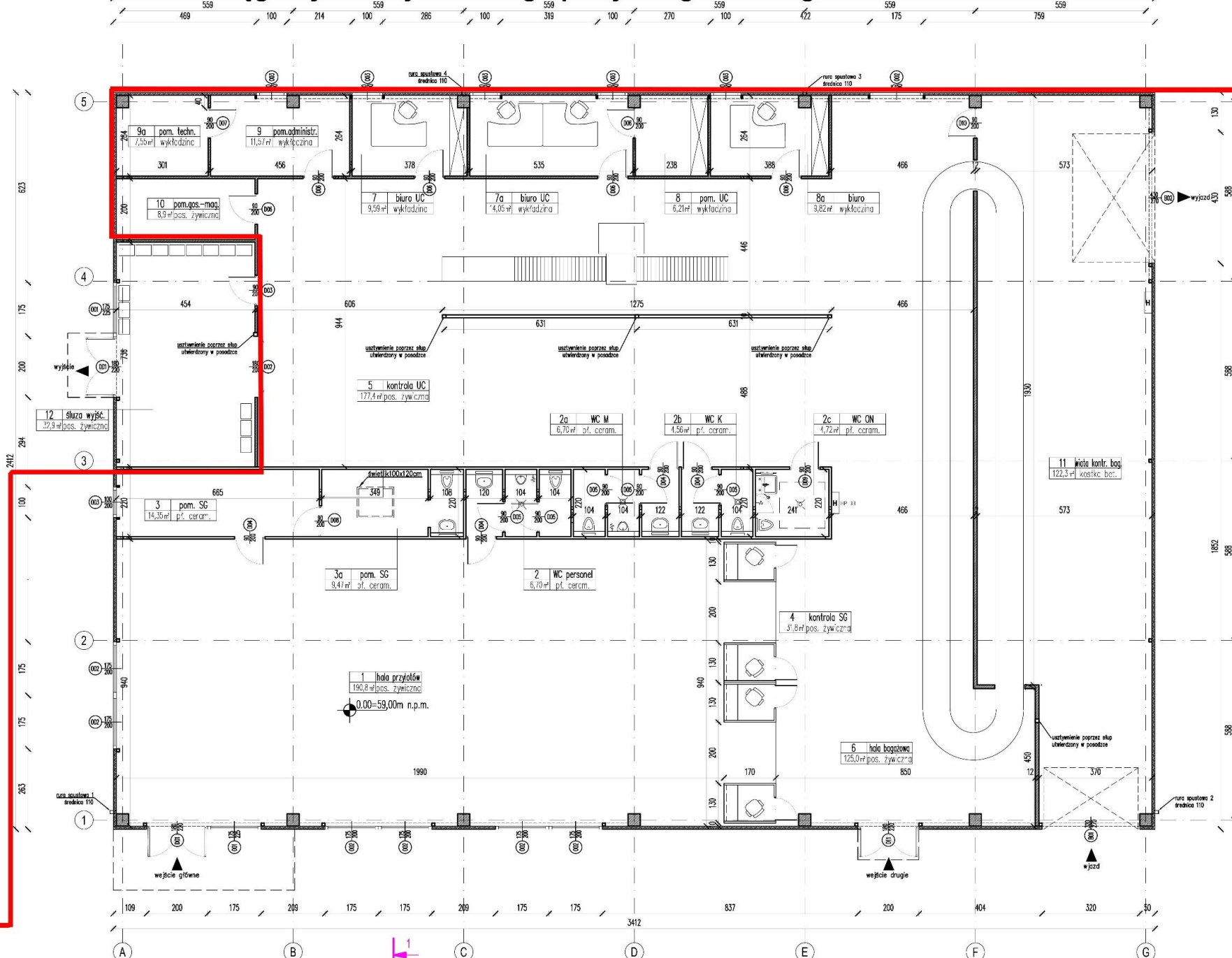


- | | |
|--|---|
| <ol style="list-style-type: none"> 1. Bagażownia 2. Pomieszczenie obsługi 3. Urządzenie do prześwietlania bagażu 4,5 Pomieszczenia pilotów 6 Kontrola dokumentów 7 Bramka magnetyczna 8 Prześwietlanie bagażu podręcznego 9 Zaplecze bufetu 10. Pomieszczenie SG 11. Odbiór bagażu 12. Lekarz 13. Pomieszczenie UC | <ol style="list-style-type: none"> 14. Biura UC 15. Szatnia SG 16. Pomieszczenie SG 17. Biuro SG 18. Briefing 19. Drzwi zamknięte na stałe 20. Centrala telefoniczna 21. Kasa biletowa 22. klatka schodowa 23. Przegrody stałe 24. Kierunek przem. się pasażerów i obsługi |
|--|---|
- A – Punkt kontroli bezpieczeństwa pasażerów i obsługi
B – Przejścia w systemie kontroli dostępu (czytniki i karty magnetyczne)
- Zasięg terytorialny lotniczego przejścia granicznego Zielona Góra-Babimost

PLAN TERMINALA NR 2

Zasięg terytorialny lotniczego przejścia granicznego Zielona Góra-Babimost

Załącznik nr 3



— - Zasięg terytorialny lotniczego przejścia granicznego Zielona Góra-Babimost

instytucja projektowa:	Pracownia Architektoniczna PROPAGO architekt Paweł Golebiowski ul. Chrobrego 10/5; 65-052 Zielona Góra, t. +48.601.877.308, www.propago.pl	
inwestycja:	BUDYNEK HALI KONTROLI PRZYLOTÓW	
adres, nr dz.:	Port Lotniczy Zielona Góra/Babimost, dz. nr 1299/56, 1300/1	
inwestor:	WOJEWÓDZTWO LUBUSKIE ul. Podgórna 7, 65-057 Zielona Góra, www.lubuskie.pl	
generatory wykonawca:	SKANSKA S.A. ul. gen. J. Zajączka 9, 01-518 Warszawa	
tytuł rysunku:	RZUT PARTERU	skala rysunku: 1:100
projektant:	mgr inż. arch. Paweł Golebiowski nr upr. LOIA/312010 spec. arch.	podpis:
współpraca projektowa:	mgr inż. arch. Daniel Lesiński	podpis:
opracowanie:	inż. arch. Mateusz Klimek	podpis:
sprawdził:	mgr inż. arch. Jerzy Golebiowski nr upr. 136/62/ZG spec. arch.	podpis:
data:	SIERPIEŃ 2015	nr rysunku: A-01
	branża: ARCHITECTURA	stadium: PROJEKT WYKONAWCZY

Uzasadnienie

Zgodnie z § 3 ust. 1 i 2 rozporządzenia Ministra Spraw Wewnętrznych i Administracji z dnia 13 sierpnia 2008 r. w sprawie sposobu ustalania zasięgu terytorialnego przejść granicznych (Dz. U. z 2008 r. Nr 147, poz. 938), wojewoda - w porozumieniu z zarządzającym lotniskiem Zielona Góra – Babimost, reprezentowanym przez Dyrektora Portu Lotniczego Zielona Góra, Komendantem Nadodrzańskiego Oddziału Straży Granicznej w Krośnie Odrzańskim i Dyrektorem Izby Celnej Rzepinie – jest zobowiązany do ustalenia obszaru stref w zasięgu terytorialnym lotniczego przejścia granicznego Zielona Góra – Babimost.

Zmiana obszaru stref w zasięgu terytorialnym dodatkowego lotniczego przejścia granicznego Zielona Góra – Babimost podyktowana jest rozbudową Portu Lotniczego Zielona Góra.