

## **ROZPORZĄDZENIE WOJEWODY LUBUSKIEGO**

z dnia 14 stycznia 2021 r.

### **zmieniające rozporządzenie w sprawie zwalczania afrykańskiego pomoru świń u dzików na terenie województwa lubuskiego**

Na podstawie art.46 ust. 3 pkt 1, 3 lit. b, pkt 4, 7, 8a, 8b, 8c, 8d, 8f, 8j, 8l i 10 ustawy z dnia 11 marca 2004r. o ochronie zdrowia zwierząt oraz zwalczaniu chorób zakaźnych zwierząt (Dz. U. z 2020 r., poz. 1421) oraz art. 22 pkt 2 ustawy z dnia 23 stycznia 2009 r. o wojewodzie i administracji rządowej w województwie (Dz.U. z 2019 r., poz. 1464) w związku z § 18 ust. 2 pkt 1 – 5 rozporządzenia Ministra Rolnictwa i Rozwoju Wsi z dnia 6 maja 2015r. w sprawie zwalczania afrykańskiego pomoru świń (Dz. U., poz. 754) na wniosek Lubuskiego Wojewódzkiego Lekarza Weterynarii z dnia 11 stycznia 2021 r. zarządza się, co następuje:

**§ 1.** W rozporządzeniu Wojewody Lubuskiego z dnia 15 listopada 2019 r. w sprawie zwalczania afrykańskiego pomoru świń u dzików na terenie województwa lubuskiego (Dz. Urz. Woj. Lubuskiego z 2020 r., poz. 2484 z późn. zm.), wprowadza się następujące zmiany:

w § 3c po pkt 10 dodaje się pkt 11, 12, 13, 14 w brzmieniu:

„11)

nadleśniczemu Nadleśnictwa Ośno Lubuskie RDLP w Szczecinie - Państwowego Gospodarstwa Leśnego Lasy Państwowe - wykonywanie ogrodzeń ograniczających lub zatrzymujących migrację zwierząt z terenów leśnych, na obszarze określonym w załącznikach nr 16 i 17 do niniejszego rozporządzenia;

12) nadleśniczemu Nadleśnictwa Bogdaniec RDLP w Szczecinie - Państwowego Gospodarstwa Leśnego Lasy Państwowe - wykonywanie ogrodzeń ograniczających lub zatrzymujących migrację zwierząt z terenów leśnych, na obszarze określonym w załączniku nr 18 do niniejszego rozporządzenia;

13) nadleśniczemu Nadleśnictwa Lubniewice RDLP w Szczecinie - Państwowego Gospodarstwa Leśnego Lasy Państwowe - wykonywanie ogrodzeń ograniczających lub zatrzymujących migrację zwierząt z terenów leśnych, na obszarze określonym w załączniku nr 19 do niniejszego rozporządzenia;

14) nadleśniczemu Nadleśnictwa Skwierzyna RDLP w Szczecinie - Państwowego Gospodarstwa Leśnego Lasy Państwowe - wykonywanie ogrodzeń ograniczających lub zatrzymujących migrację zwierząt z terenów leśnych, na obszarze określonym w załączniku nr 20 do niniejszego rozporządzenia.”.

**§ 2.**

Dodaje się:

- 1) Załącznik nr 16 – Obszar grodzenia dla Nadleśnictwa Ośno Lubuskie RDLP w Szczecinie, który otrzymuje brzmienie określone w załączniku nr 1 do niniejszego rozporządzenia;
- 2) Załącznik nr 17 – Obszar grodzenia dla Nadleśnictwa Ośno Lubuskie RDLP w Szczecinie, który otrzymuje brzmienie określone w załączniku nr 2 do niniejszego rozporządzenia;

- 3) Załącznik nr 18 - Obszar grodzienia dla Nadleśnictwa Bogdaniec RDLP w Szczecinie, który otrzymuje brzmienie określone w załączniku nr 3 do niniejszego rozporządzenia;
- 4) Załącznik nr 19 – Obszar grodzienia dla Nadleśnictwa Lubniewice RDLP w Szczecinie, który otrzymuje brzmienie określone w załączniku nr 4 do niniejszego rozporządzenia;
- 5) Załącznik nr 20 – Obszar grodzienia dla Nadleśnictwa Skwierzyna RDLP w Szczecinie, który otrzymuje brzmienie określone w załączniku nr 5 do niniejszego rozporządzenia.

§ 3. Rozporządzenie podlega ogłoszeniu w Dzienniku Urzędowym Województwa Lubuskiego.

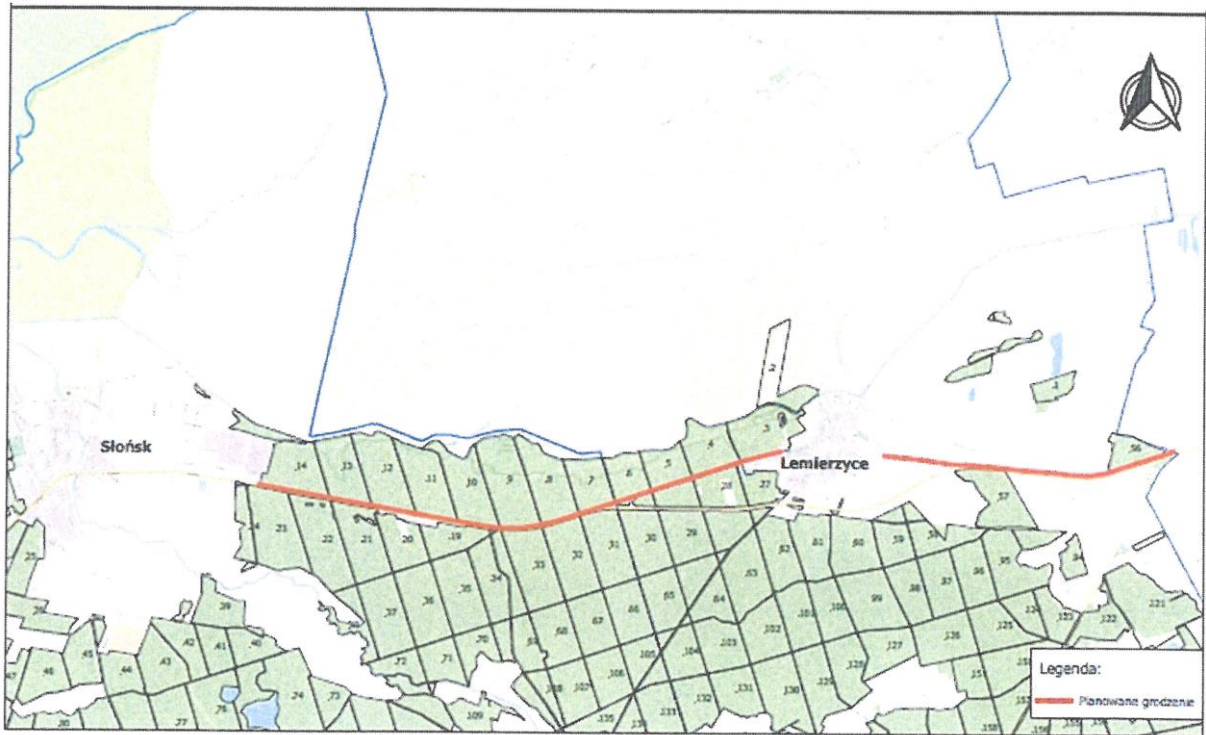
§ 4. Rozporządzenie wchodzi w życie z dniem podania do wiadomości publicznej, w sposób zwyczajowo przyjęty na terenie województwa lubuskiego.

Wojewoda Lubuski

*Władysław Dajczak*

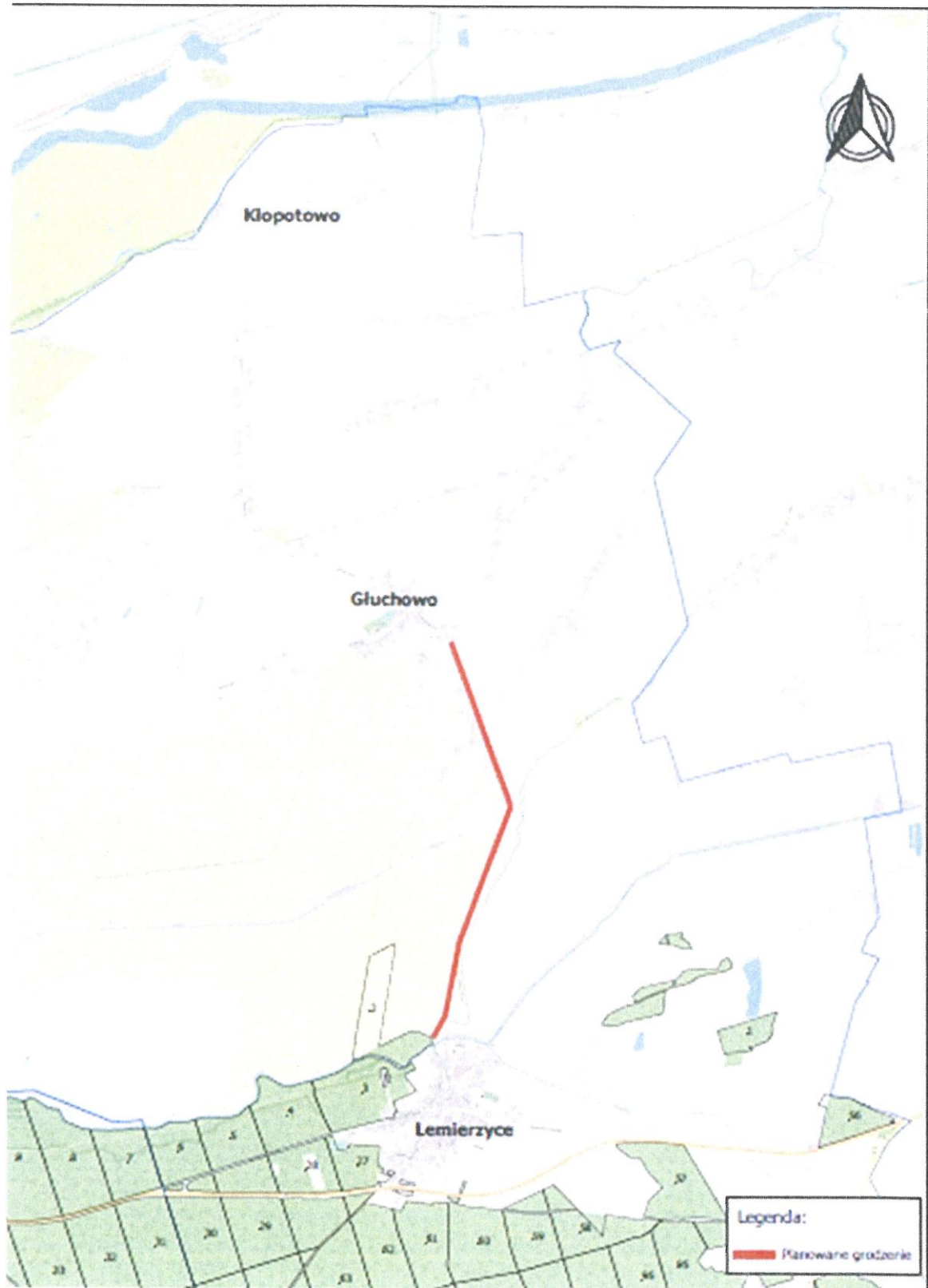
Załącznik Nr 1 do rozporządzenia  
Wojewody Lubuskiego  
z dnia 14 stycznia 2021 r.

**Obszar grodzienia dla Nadleśnictwa Ośno Lubuskie RDLP w Szczecinie**



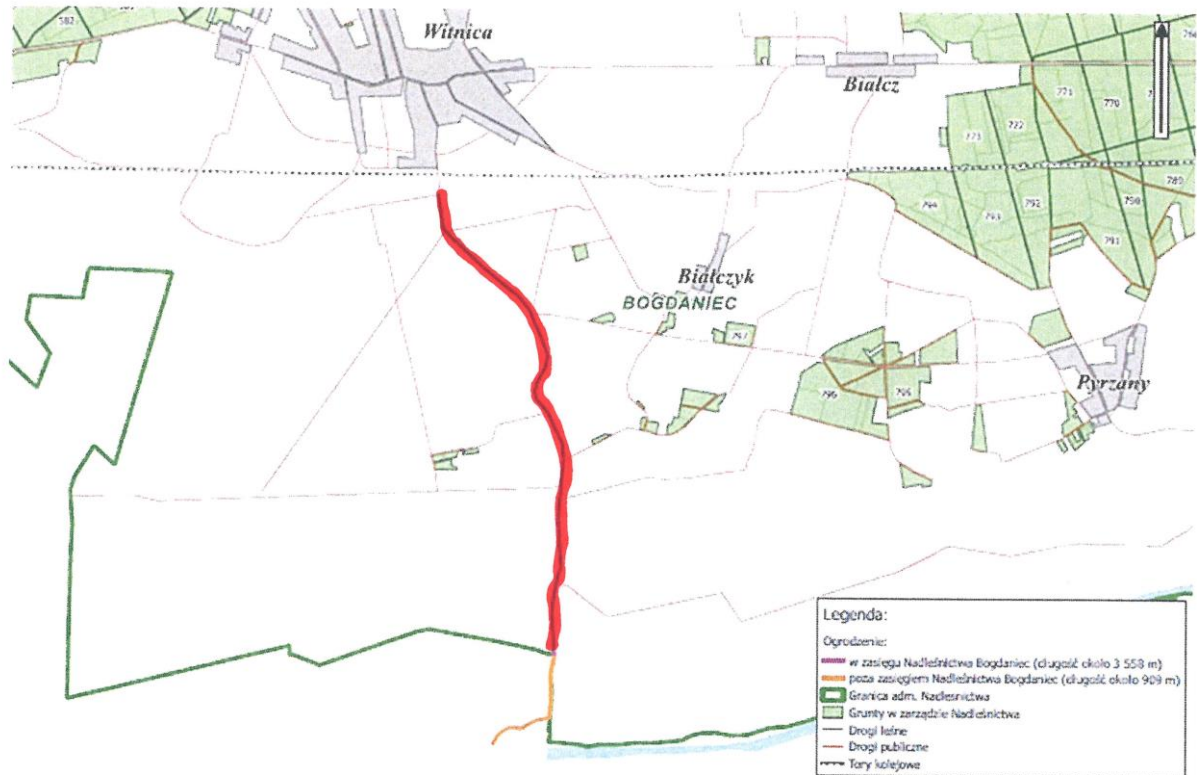
Załącznik Nr 2 do rozporządzenia  
Wojewody Lubuskiego  
z dnia 14 stycznia 2021 r.

**Obszar grodzienia dla Nadleśnictwa Ośno Lubuskie RDLP w Szczecinie**



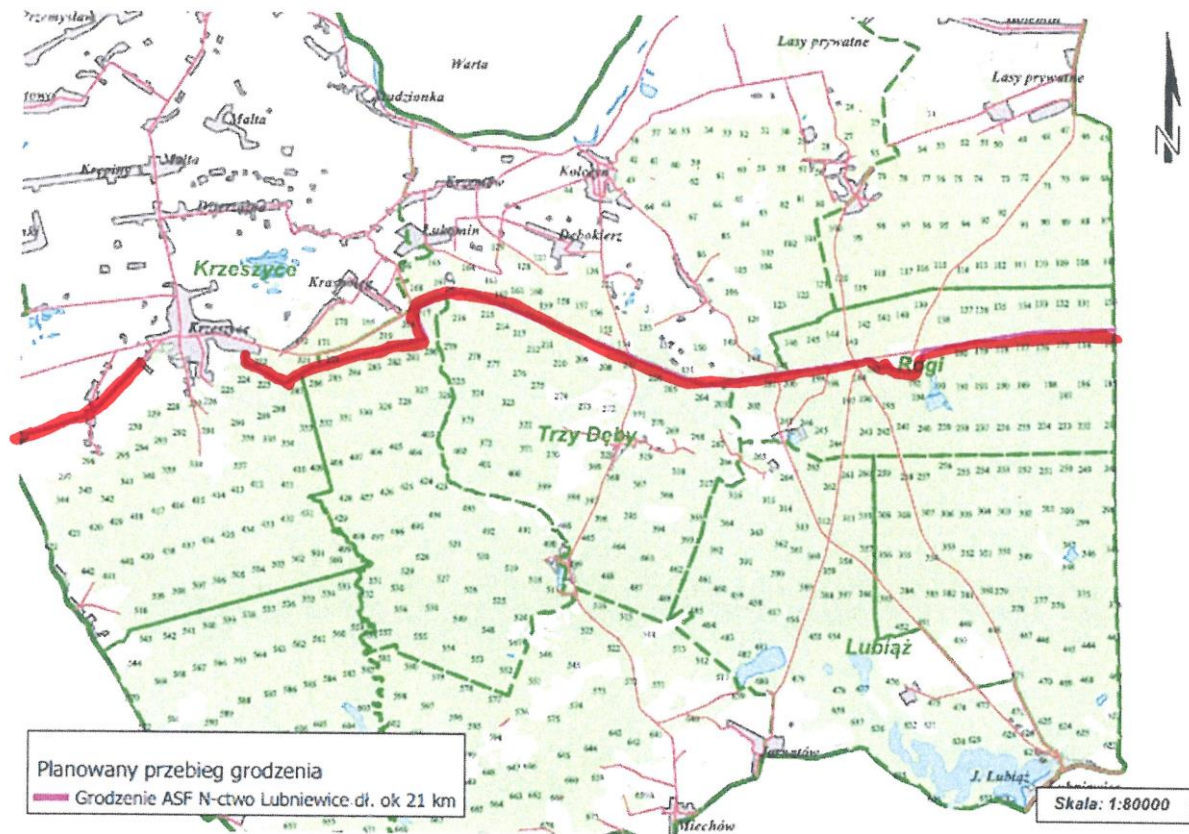
Załącznik Nr 3 do rozporządzenia  
Wojewody Lubuskiego  
z dnia 14 stycznia 2021 r.

### Obszar grodzienia dla Nadleśnictwa Bogdaniec RDLP w Szczecinie



Załącznik Nr 4 do rozporządzenia  
Wojewody Lubuskiego  
z dnia 14 stycznia 2021 r.

### Obszar grodzenia dla Nadleśnictwa Lubniewice RDLP w Szczecinie



Załącznik Nr 5 do rozporządzenia  
Wojewody Lubuskiego  
z dnia 14 stycznia 2021 r.

**Obszar grodzienia dla Nadleśnictwa Skwierzyna RDLP w Szczecinie\**

