

## **ROZPORZĄDZENIE WOJEWODY LUBUSKIEGO**

z dnia 23 października 2020 r.

### **zmieniające rozporządzenie w sprawie zwalczania afrykańskiego pomoru świń u dzików na terenie województwa lubuskiego**

Na podstawie art.46 ust. 3 pkt 1, 3 lit. b, pkt 4, 7, 8a, 8b, 8c, 8 d lit. a i b, 8f, 8j, 8l i 10 ustawy z dnia 11 marca 2004r. o ochronie zdrowia zwierząt oraz zwalczaniu chorób zakaźnych zwierząt (Dz. U. z 2020 r., poz. 1421) oraz art. 22 pkt 2 ustawy z dnia 23 stycznia 2009 r. o wojewodzie i administracji rządowej w województwie (Dz.U. z 2019 r., poz. 1464) w związku z § 18 ust. 2 pkt 1 – 4 rozporządzenia Ministra Rolnictwa i Rozwoju Wsi z dnia 6 maja 2015r. w sprawie zwalczania afrykańskiego pomoru świń (Dz. U., poz. 754) na wniosek Lubuskiego Wojewódzkiego Lekarza Weterynarii z dnia 21 października 2020 r. zarządza się, co następuje:

§ 1. W rozporządzeniu Wojewody Lubuskiego z dnia 15 listopada 2019 r. w sprawie zwalczania afrykańskiego pomoru świń u dzików na terenie województwa lubuskiego (Dz. Urz. Woj. Lubuskiego z 2019 r. poz. 3337, z późn. zm.), wprowadza się następujące zmiany:

1) § 1 otrzymuje brzmienie:

„§ 1. Określa się obszar skażony afrykańskim pomorem świń u dzików:

- 1) powiat wschowski;
- 2) powiat krośnieński;
- 3) powiat nowosolski;
- 4) powiat zielonogórski;
- 5) Miasto Zielona Góra;
- 6) powiat żarski;
- 7) powiat żagański;
- 8) gmina Skąpe, część gminy Zbąszynek położona na południe od linii wyznaczonej przez linię kolejową biegnącą od Zbąszynia do Świebodzina oraz część położona na południe od linii wyznaczonej przez linię kolejową biegnącą od miasta Zbąszynek w kierunku zachodniej granicy gminy do skrzyżowania z drogą nr 1210F, a następnie przez drogę 1210F biegnącą od skrzyżowania z linią kolejową od zachodniej granicy gminy, część gminy Szczaniec położona na południe od linii wyznaczonej przez linię kolejową, część gminy Świebodzin położona na południe od linii wyznaczonej przez autostradę A2, część gminy Lubrza położona na południe od linii wyznaczonej przez autostradę A2, część gminy Łągów położona na południe od linii wyznaczonej przez autostradę A2 w powiecie świebodzińskim;
- 9) część gminy Torzym położona na południe od linii wyznaczonej przez autostradę A2 w powiecie sulęcińskim;
- 10) gminy: Cybinka, Słubice i Rzepin w powiecie słubickim.  
- z mapą stanowiącą załącznik nr 1 do niniejszego rozporządzenia.”;

2) w § 3b po pkt 2 dodaje się średnik oraz dodaje się pkt 3 o następującym brzmieniu:

„3) Generalnej Dyrekcji Dróg Krajowych i Autostrad nakazuje się w powiatach: świebodzińskim, międzyrzeckim i gorzowskim wykonanie przeszkód technicznych, w szczególności budowę ogrodzeń lub zabezpieczeń technicznych uniemożliwiających migrację dzików w pasie drogowym S3 od autostrady A2 do granicy z województwem zachodniopomorskim”;;

3) w § 3c po pkt 6 skreśla się przecinek i dodaje się średnik oraz dodaje się pkt 7, 8 i 9 o następującym brzmieniu:

„7) nadleśniczemu Nadleśnictwa Dębno RDLP w Szczecinie - Państwowego Gospodarstwa Leśnego Lasy Państwowe - wykonywanie ogrodzeń ograniczających lub zatrzymujących migrację zwierząt z terenów leśnych, na obszarze określonym w załączniku nr 9 do niniejszego rozporządzenia”;

„8) nadleśniczemu Nadleśnictwa Ośno Lubuskie RDLP w Szczecinie - Państwowego Gospodarstwa Leśnego Lasy Państwowe - wykonywanie ogrodzeń ograniczających lub zatrzymujących migrację zwierząt z terenów leśnych, na obszarze określonym w załączniku nr 10 do niniejszego rozporządzenia”;

„9) nadleśniczemu Nadleśnictwa Rzepin RDLP w Szczecinie - Państwowego Gospodarstwa Leśnego Lasy Państwowe - wykonywanie ogrodzeń ograniczających lub zatrzymujących migrację zwierząt z terenów leśnych, na obszarze określonym w załączniku nr 11 do niniejszego rozporządzenia”..

§ 2. Załącznik nr 1 do rozporządzenia otrzymuje brzmienie określone w załączniku nr 1 do niniejszego rozporządzenia.

§ 3. Dodaje się załączniki nr 9, 10, 11 do rozporządzenia:

- 1) Załącznik nr 9, który otrzymuje brzmienie określone w załączniku nr 2 do niniejszego rozporządzenia;
- 2) Załącznik nr 10, który otrzymuje brzmienie określone w załączniku nr 3 do niniejszego rozporządzenia;
- 3) Załącznik nr 11, który otrzymuje brzmienie określone w załączniku nr 4 do niniejszego rozporządzenia.

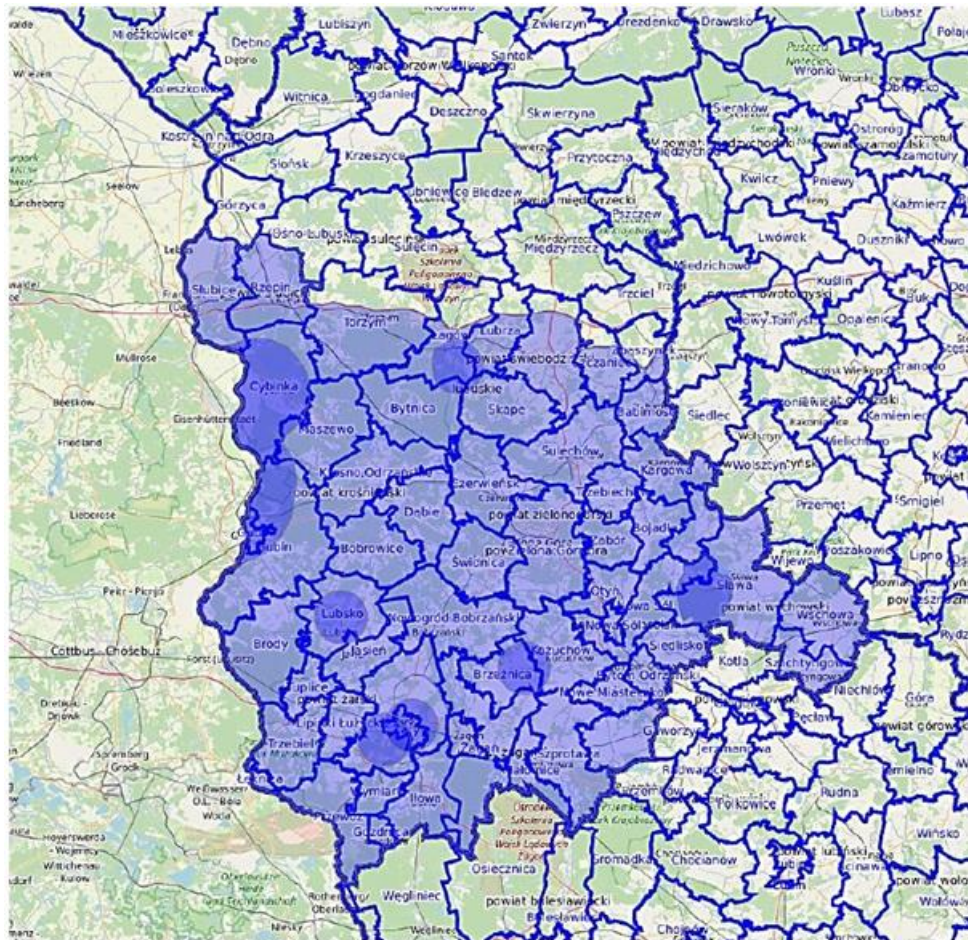
§ 4. Rozporządzenie podlega ogłoszeniu w Dzienniku Urzędowym Województwa Lubuskiego.

§ 5. Rozporządzenie wchodzi w życie z dniem podania do wiadomości publicznej, w sposób zwyczajowo przyjęty na terenie województwa lubuskiego.

	Wojewoda Lubuski  <i>Władysław Dajczak</i>
--	--

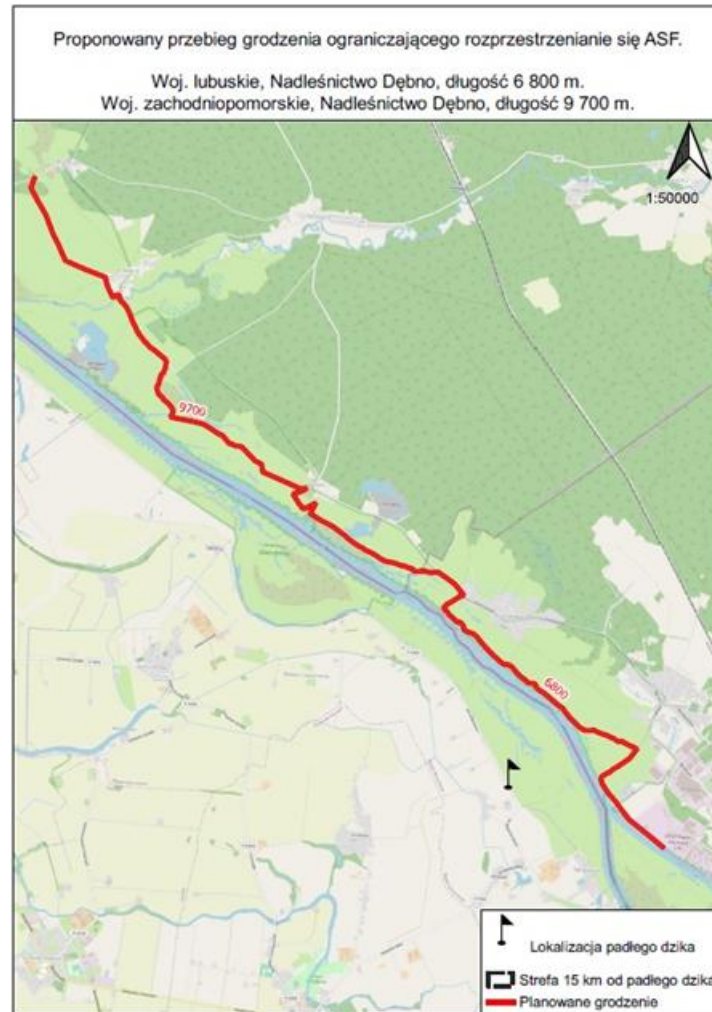
Załącznik Nr 1 do rozporządzenia  
Wojewody Lubuskiego  
z dnia 23 października 2020 r.

**Mapa obszaru skażonego**



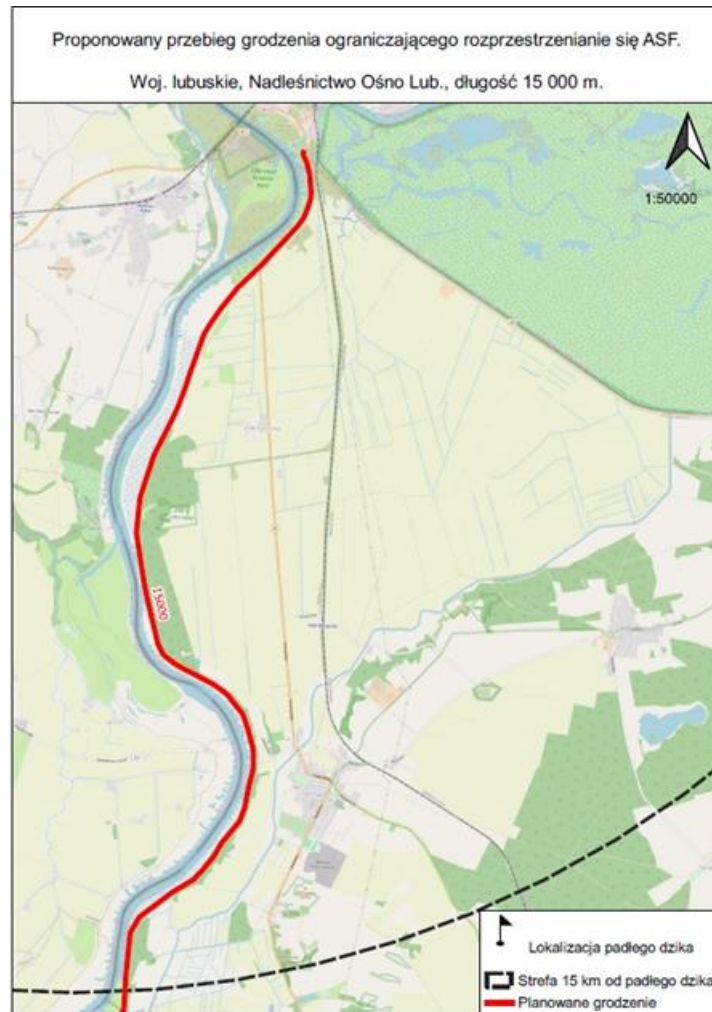
Załącznik Nr 2 do rozporządzenia  
Wojewody Lubuskiego  
z dnia 23 października 2020 r.

### Obszar grodzenia dla Nadleśnictwa Dębno RDLP w Szczecinie



Załącznik Nr 3 do rozporządzenia  
Wojewody Lubuskiego  
z dnia 23 października 2020 r.

### Obszar grodzienia dla Nadleśnictwa Ośno Lubuskie RDLP w Szczecinie



Załącznik Nr 4 do rozporządzenia  
Wojewody Lubuskiego  
z dnia 23 października 2020 r.

### Obszar grodzienia dla Nadleśnictwa Rzepin RDLP w Szczecinie

