

ROZPORZĄDZENIE WOJEWODY LUBUSKIEGO

z dnia 22 grudnia 2021 r.

w sprawie ustanowienia strefy ochronnej komunalnego ujęcia wód podziemnych w Maszewie

Na podstawie art. 135 ust. 1 pkt 2 ustawy z dnia 20 lipca 2017 r. Prawo wodne (t.j. Dz. U. z 2021 r. poz. 2233) oraz art. 59 ust. 1 ustawy z dnia 23 stycznia 2009 r. o wojewodzie i administracji rządowej w województwie (Dz. U. z 2019 r. poz. 1464 oraz z 2021 r. poz. 1561) zarządza się, co następuje:

§ 1. 1 Ustanawia się strefę ochronną komunalnego ujęcia wód podziemnych w Maszewie, w miejscowości Maszewo, gmina Deszczno, powiat gorzowski, województwo lubuskie.

2. Strefa ochronna komunalnego ujęcia wód podziemnych w Maszewie składa się z:

- 1) terenu ochrony bezpośredniej o powierzchni 8766 m², przedstawionego na mapach stanowiących Załącznik nr 1 i Załącznik nr 3 do rozporządzenia;
- 2) terenu ochrony pośredniej obejmującego powierzchnię 1 921 000 m², przedstawionego na mapach stanowiących Załącznik nr 1 i Załącznik nr 2 do rozporządzenia, którego granice zostały opisane w Załączniku nr 4 do rozporządzenia.

§ 2. Na terenie ochrony pośredniej zakazuje się:

- 1) lokalizowania budynków mieszkalnych oraz obiektów budowlanych związanych z turystyką;
- 2) wykonywania urządzeń melioracji wodnych oraz wykopów ziemnych;
- 3) wprowadzania ścieków do wód lub do ziemi;
- 4) rolniczego wykorzystania ścieków;
- 5) stosowania nawozów oraz środków ochrony roślin, które według zezwolenia na ich wprowadzenie do obrotu zaklasyfikowano jako stwarzające zagrożenie dla zdrowia człowieka, organizmów wodnych lub środowiska;
- 6) lokalizowania nowych przedsięwzięć mogących znacząco oddziaływać na środowisko, z wyjątkiem przedsięwzięć, dla których raport o oddziaływaniu na środowisko wykaże brak negatywnego oddziaływania na stan ilościowy i jakościowy wód podziemnych;
- 7) lokalizowania zakładów przemysłowych oraz ferm chowu lub hodowli zwierząt;
- 8) lokalizowania składowisk odpadów niebezpiecznych, innych niż niebezpieczne i obojętne oraz obojętnych;
- 9) przechowywania lub składowania odpadów promieniotwórczych;
- 10) lokalizowania magazynów produktów ropopochodnych oraz innych substancji, a także rurociągów do ich transportu;
- 11) mycia pojazdów mechanicznych poza myjniami usługowymi;
- 12) lokalizowania cmentarzy oraz grzebania martwych zwierząt;
- 13) wydobywania kopalin;

- 14) wykonywania odwodnień budowlanych, z wyjątkiem odwodnień wykonywanych w systemie zamkniętym;
- 15) lokalizowania nowych ujęć wody, z wyjątkiem:
- a) wykonywania studni służących rozbudowie i modernizacji na komunalnym ujęciu wód podziemnych,
 - b) wykonywania studni awaryjnych i zastępczych,
 - c) wykonywania ujęć, dla których nie jest wymagane uzyskanie pozwolenia wodnoprawnego, służących zwykłemu korzystaniu z wód,
- 16) urządzania przyzmy kiszonkowych;
- 17) urządzania parkingów, z wyjątkiem parkingów posiadających utwardzoną nawierzchnię, uniemożliwiającą przedostawanie się wód opadowych lub roztopowych do poziomu wodonośnego zasilającego ujęcie oraz wyposażonych w systemy odprowadzające wody opadowe i roztopowe;
- 18) używania statków powietrznych do przeprowadzania zabiegów rolniczych z wyłączeniem używania nawozów i środków ochrony roślin, które według zezwolenia na ich wprowadzenie do obrotu nie zostały zaklasyfikowane jako stwarzające zagrożenie dla zdrowia człowieka, organizmów wodnych lub środowiska.

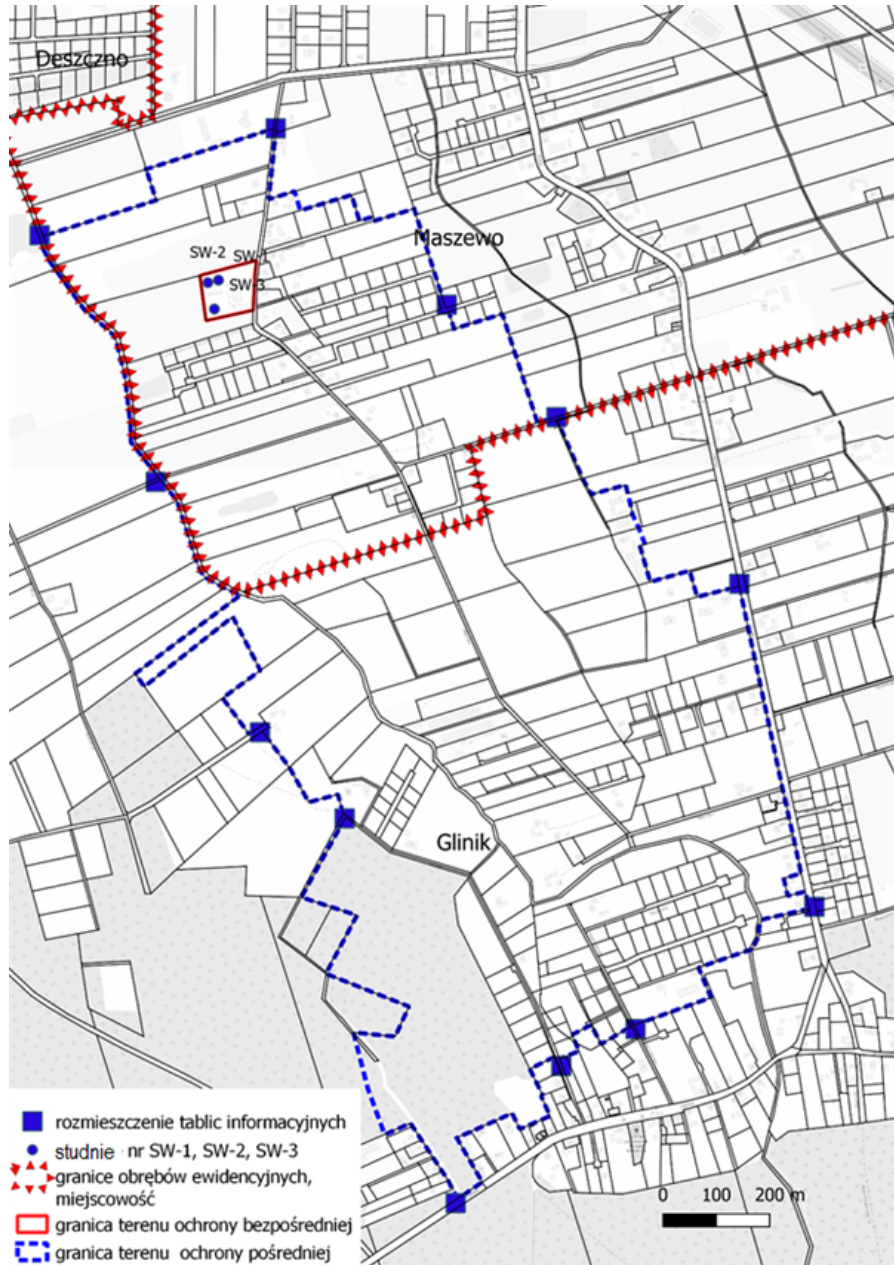
§ 3. Rozporządzenie wchodzi w życie po upływie 14 dni od dnia ogłoszenia.

WOJEWODA LUBUSKI

Władysław Dajczak

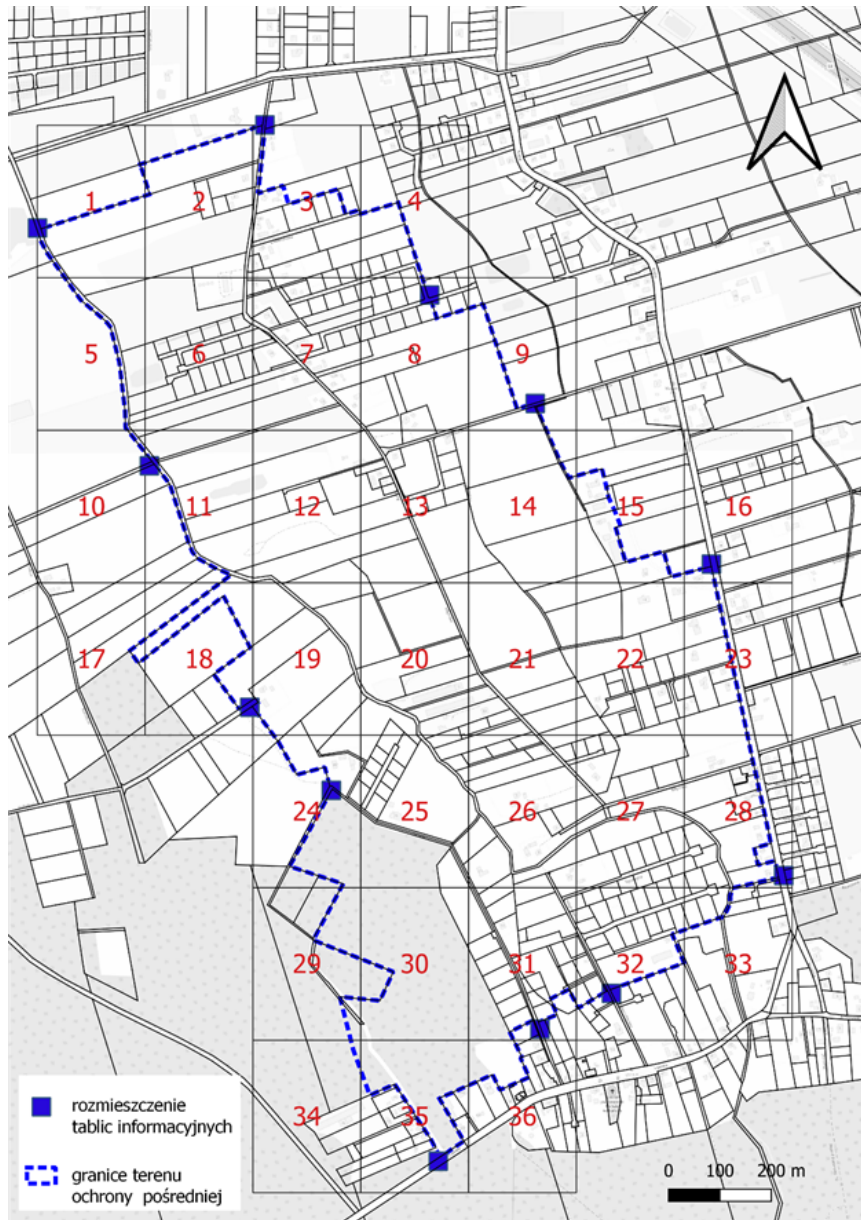
Załącznik Nr 1 do rozporządzenia
Wojewody Lubuskiego
z dnia 22 grudnia 2021 r.

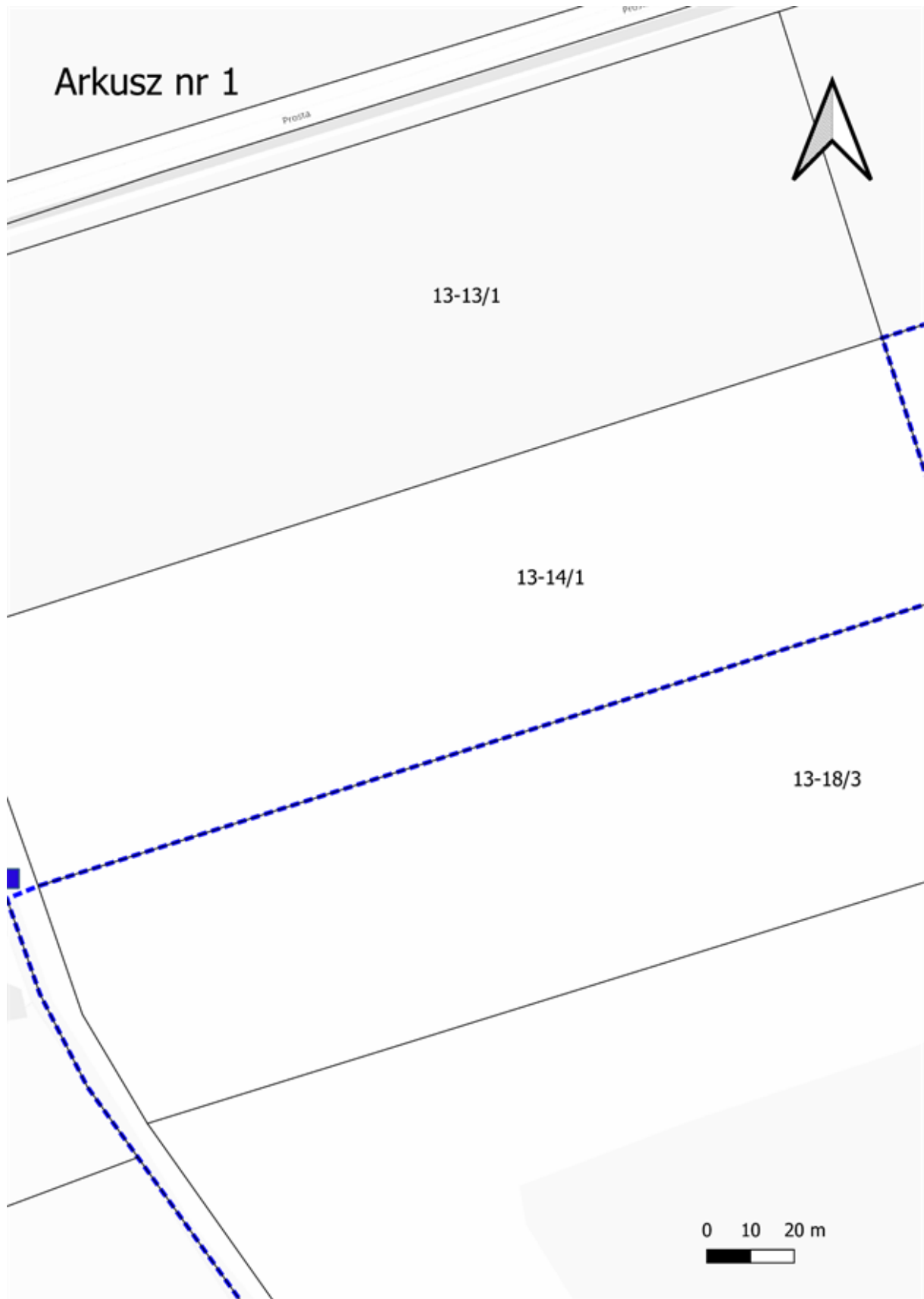
Mapa przeglądowa strefy ochronnej komunalnego ujęcia wód podziemnych w Maszewie

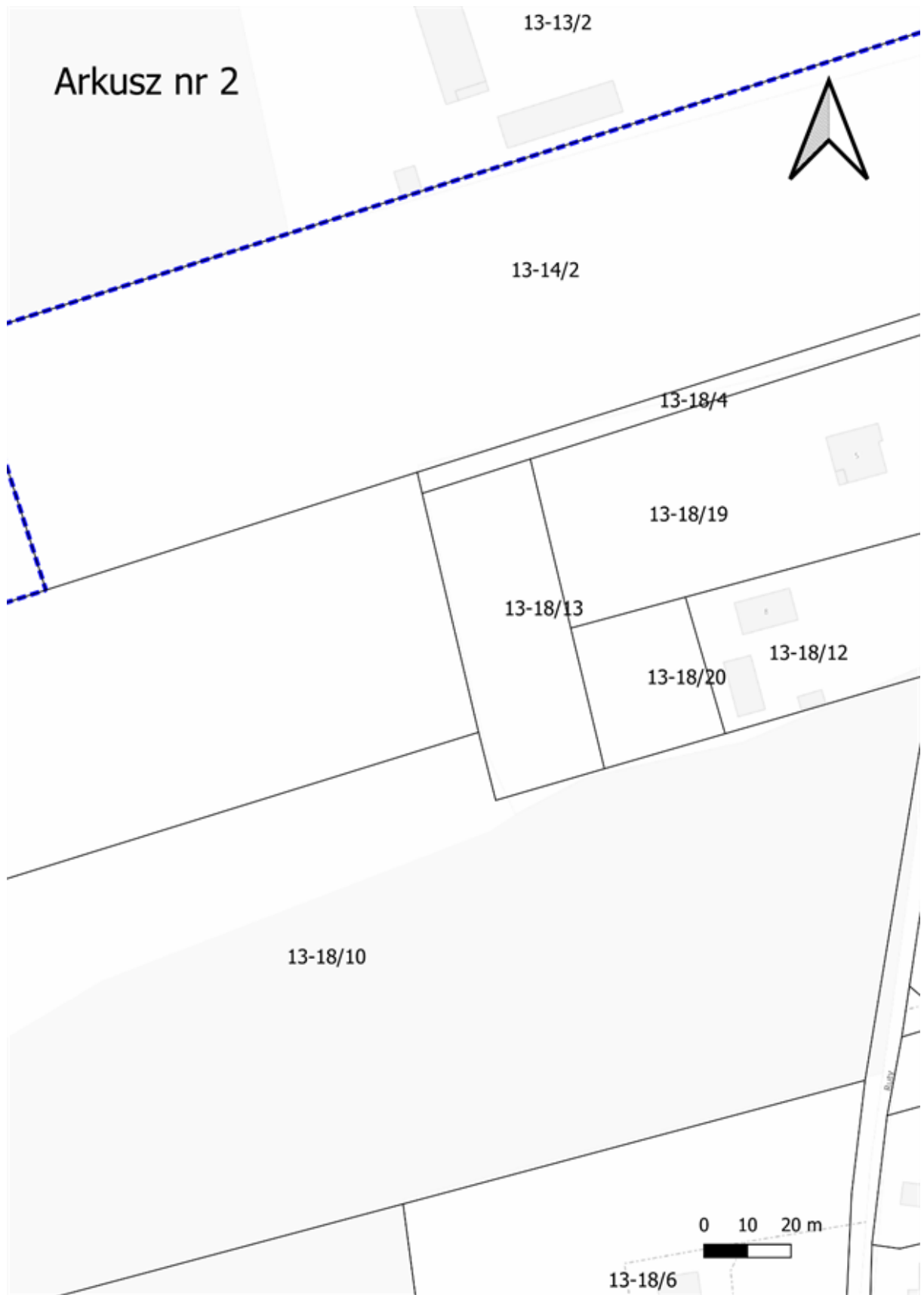


Załącznik Nr 2 do rozporządzenia
Wojewody Lubuskiego
z dnia 22 grudnia 2021 r.

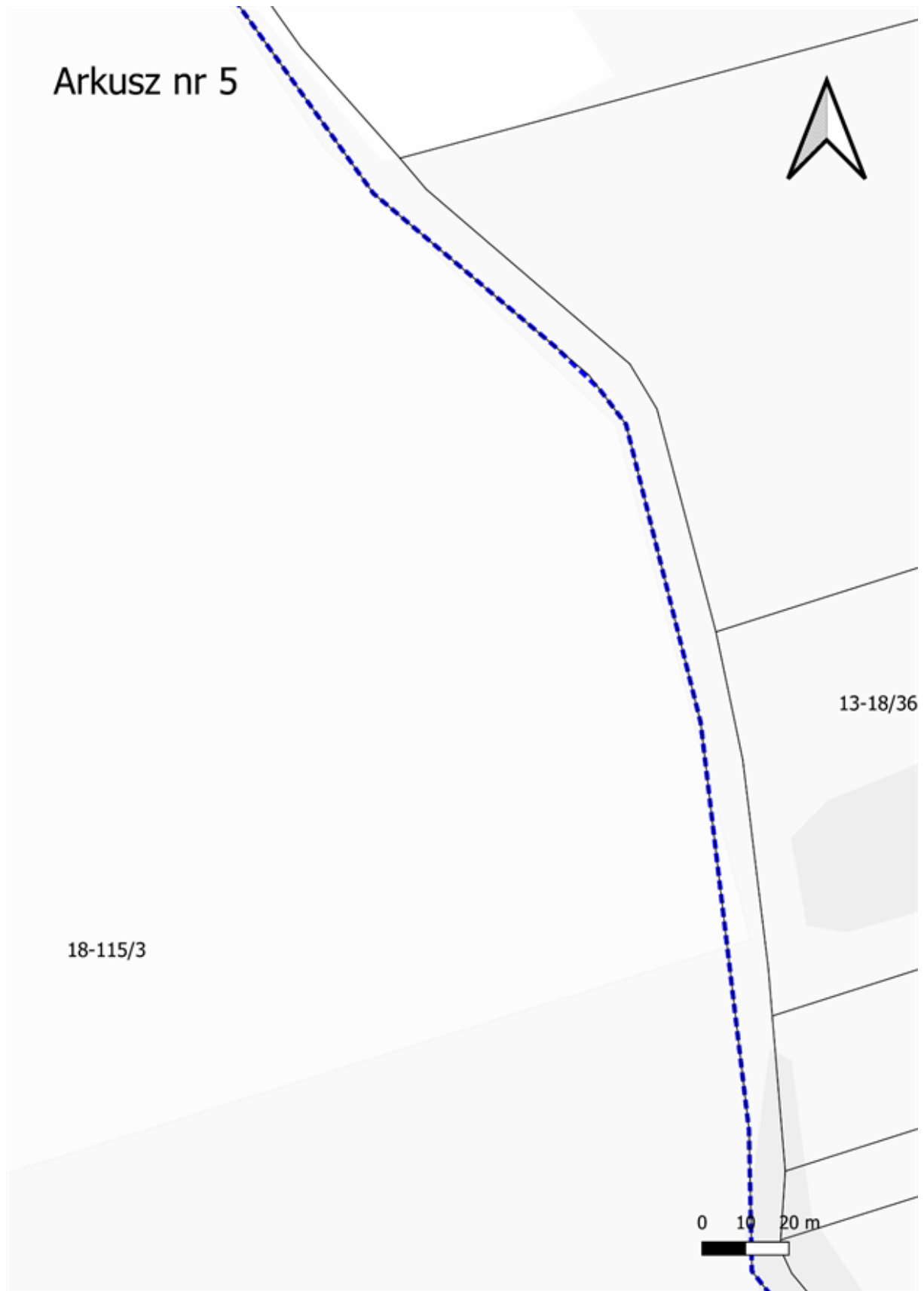
**Mapa przeglądowa terenu ochrony pośredniej komunalnego ujęcia wód podziemnych
w Maszewie wraz z podziałem arkuszowym**





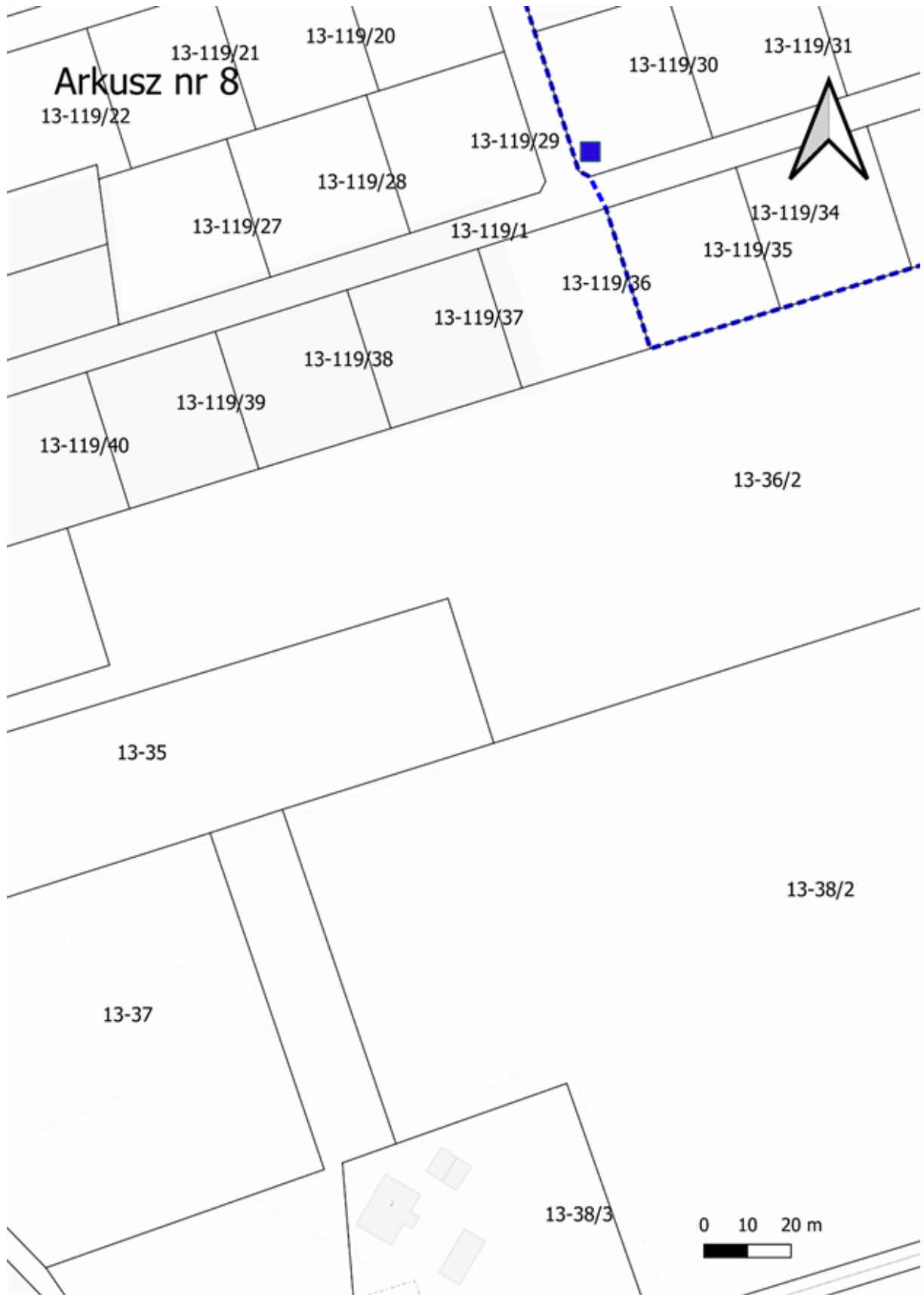


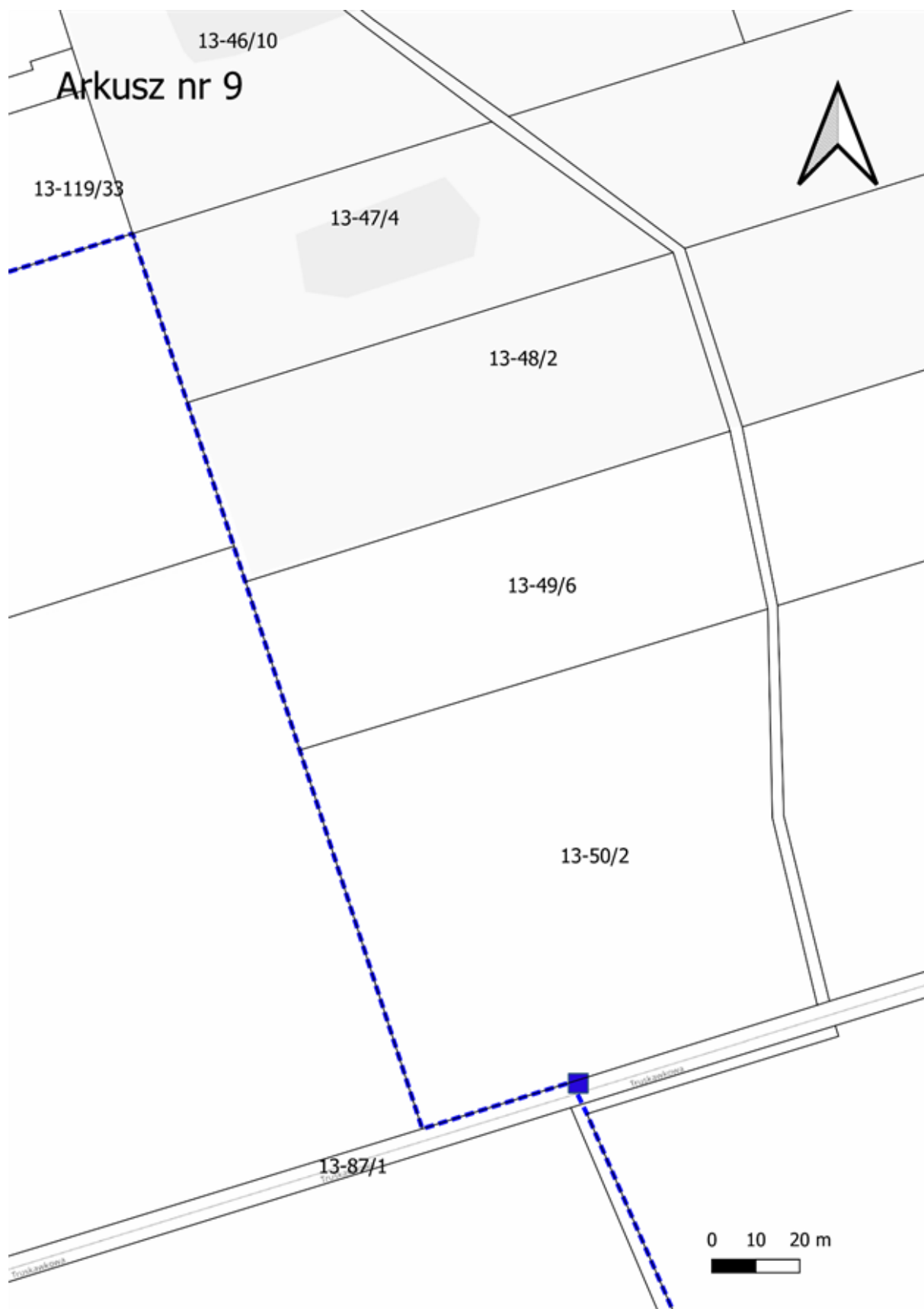




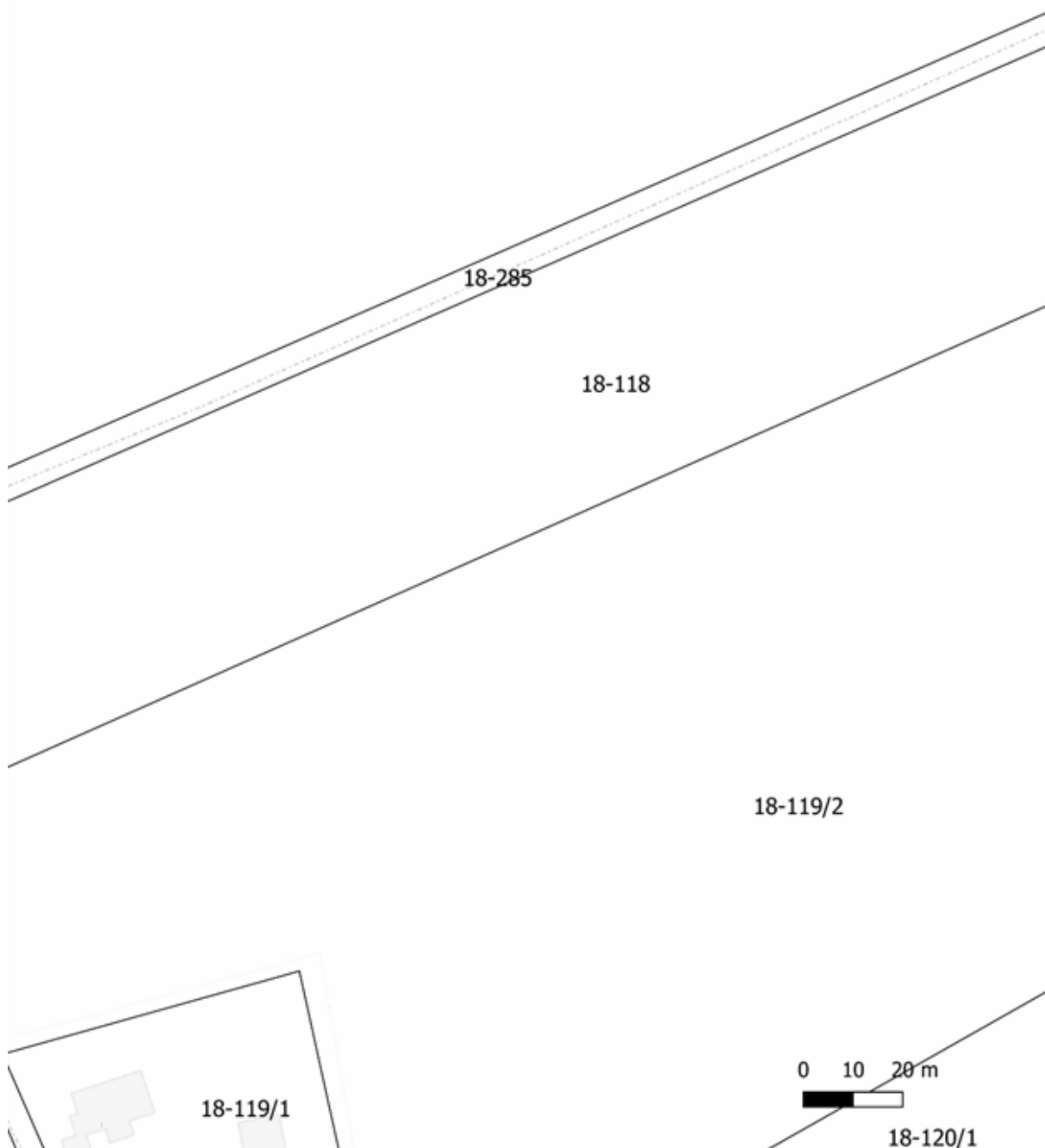
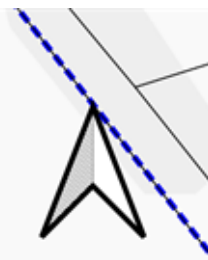








Arkusz nr 10

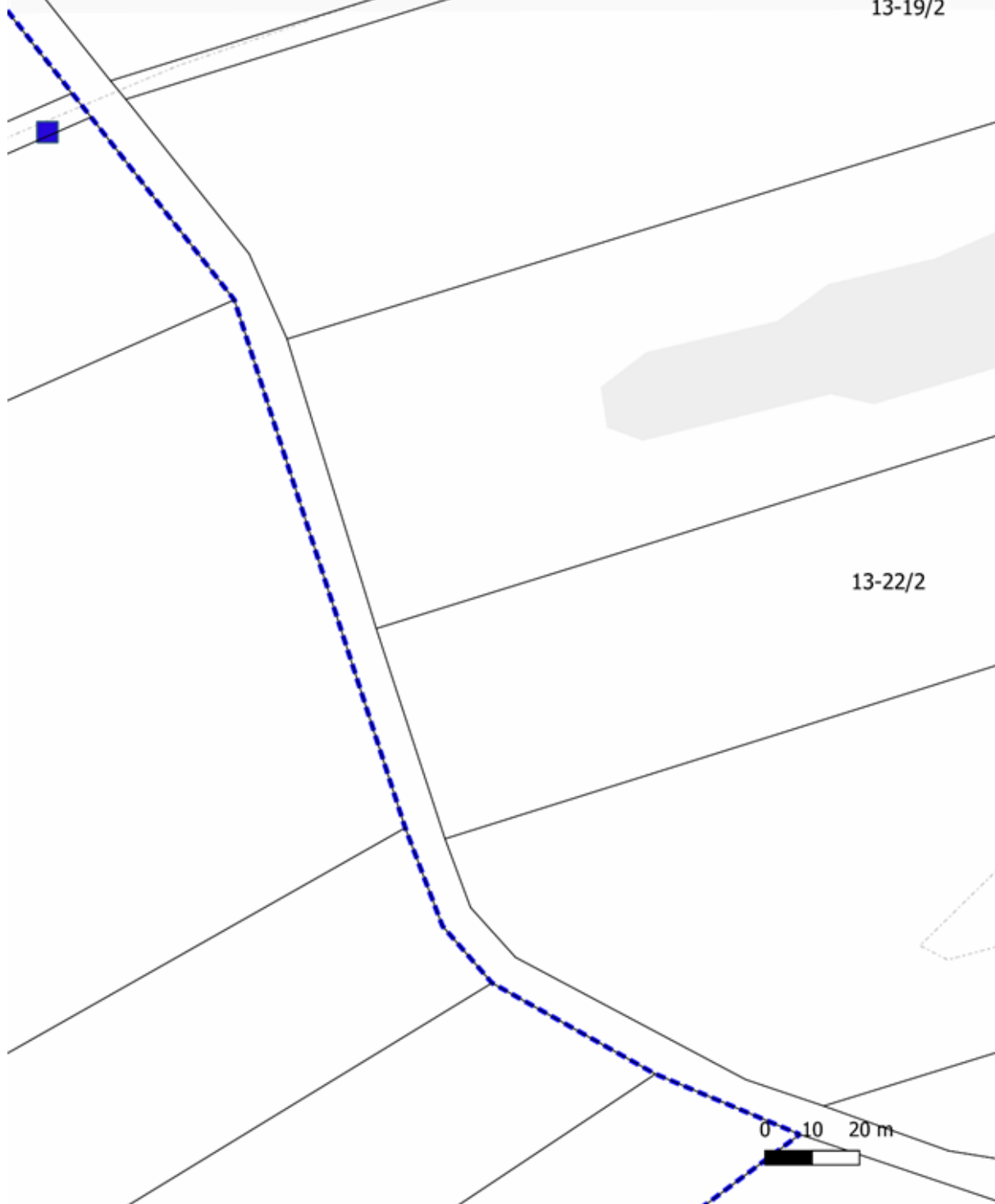


0 10 20 m



18-120/1

Arkusz nr 11



13-22/2

0 10 20 m

Arkusz nr 12





Arkusz nr 14

18-184

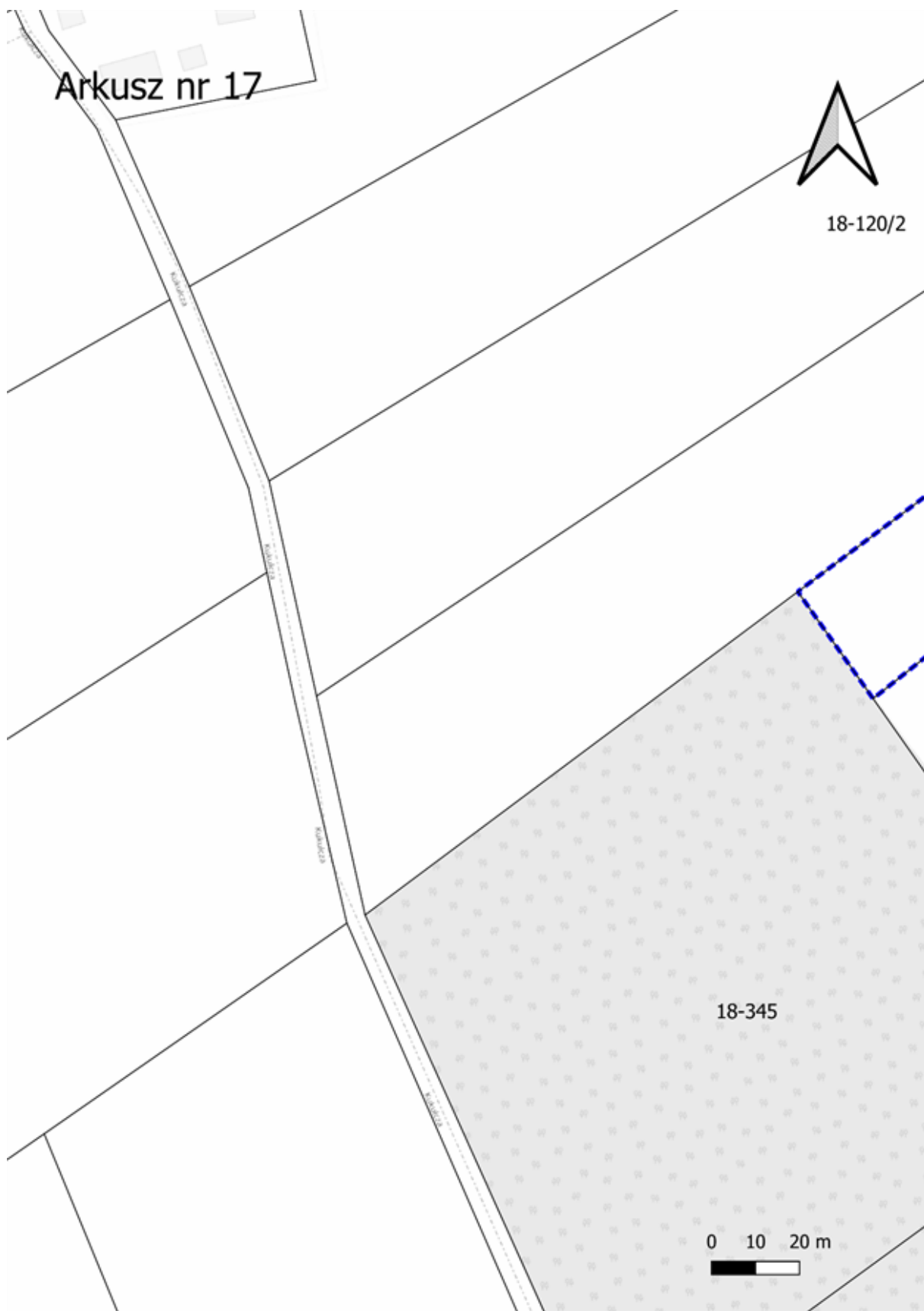
18-328

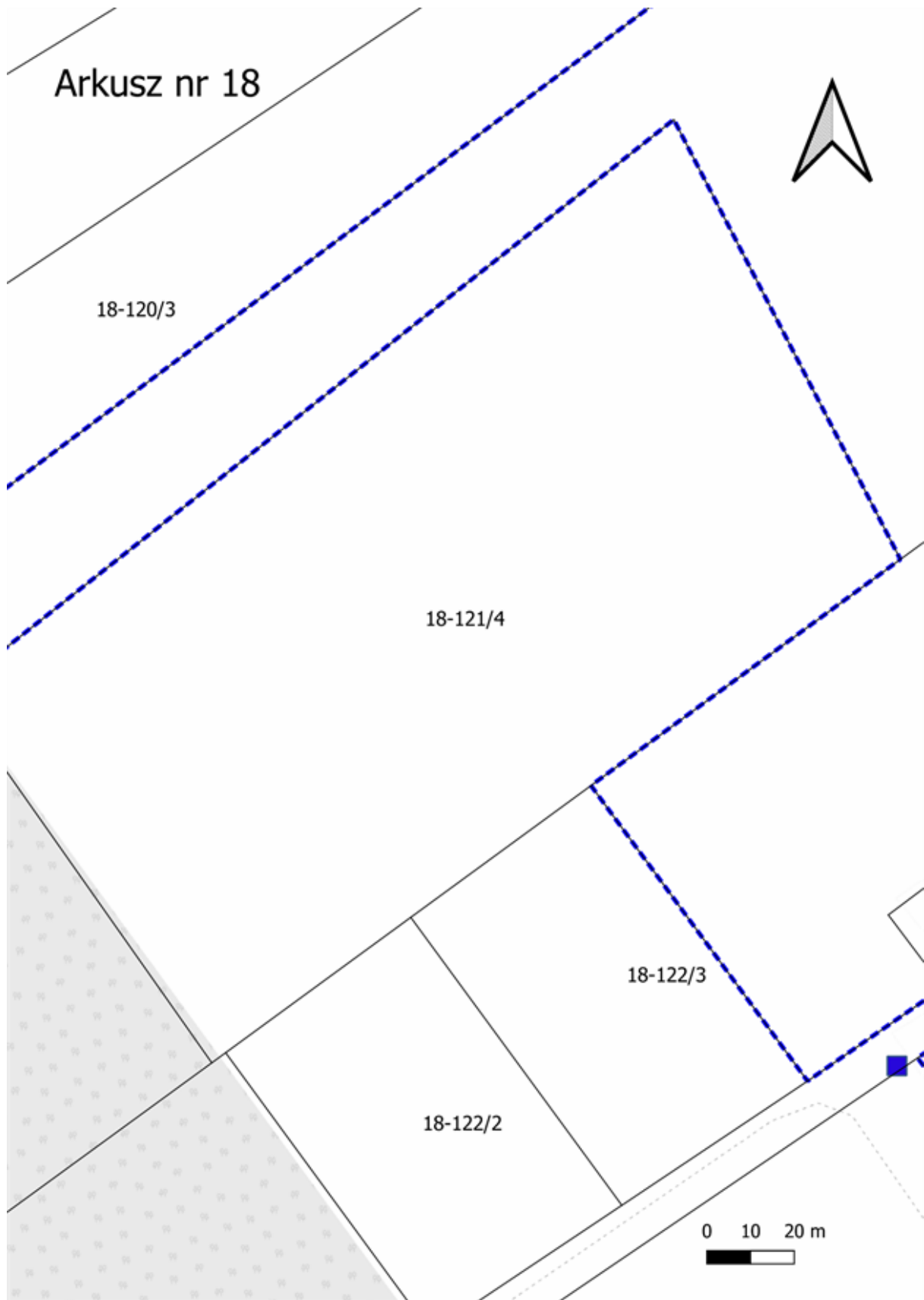


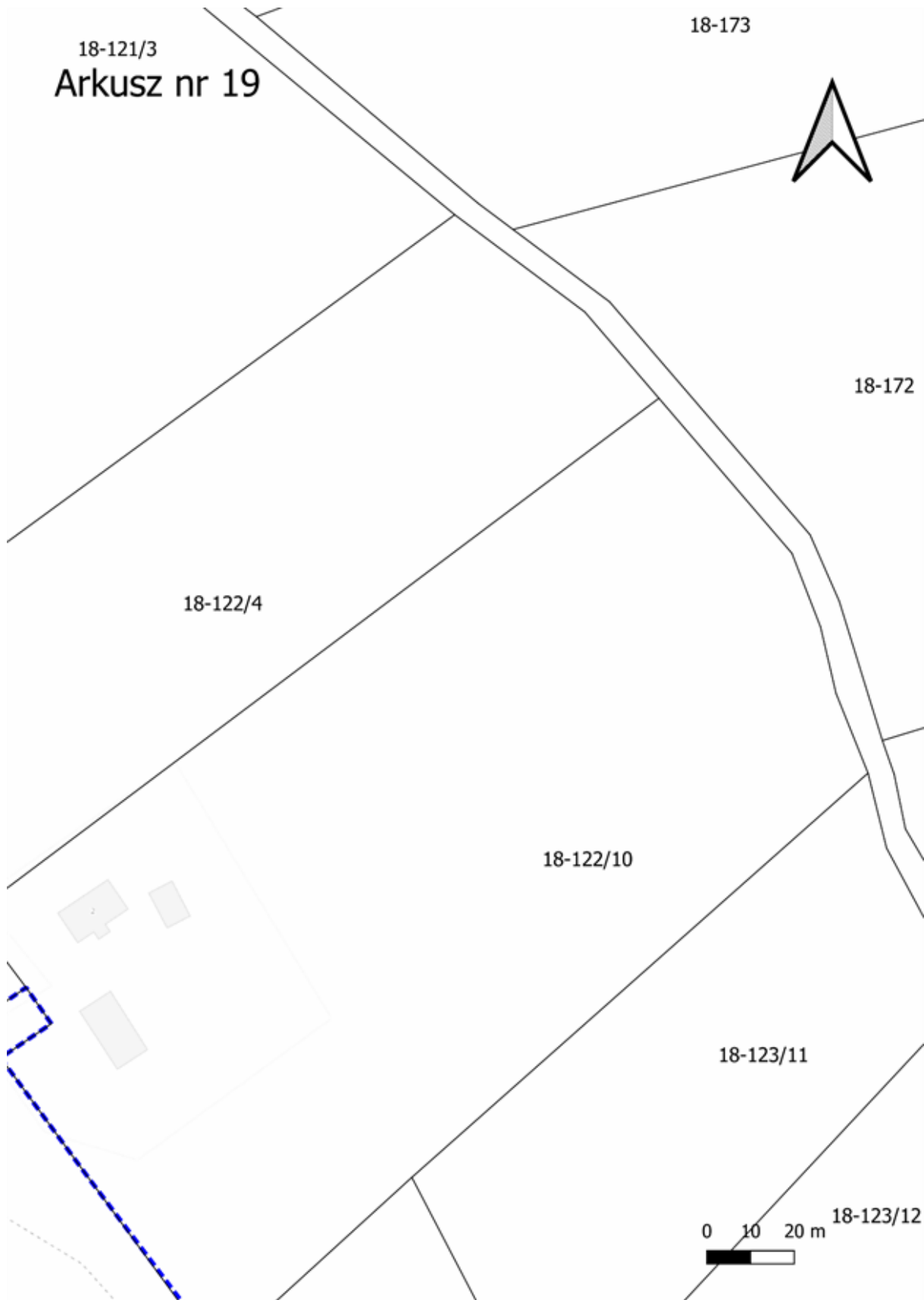
18-187

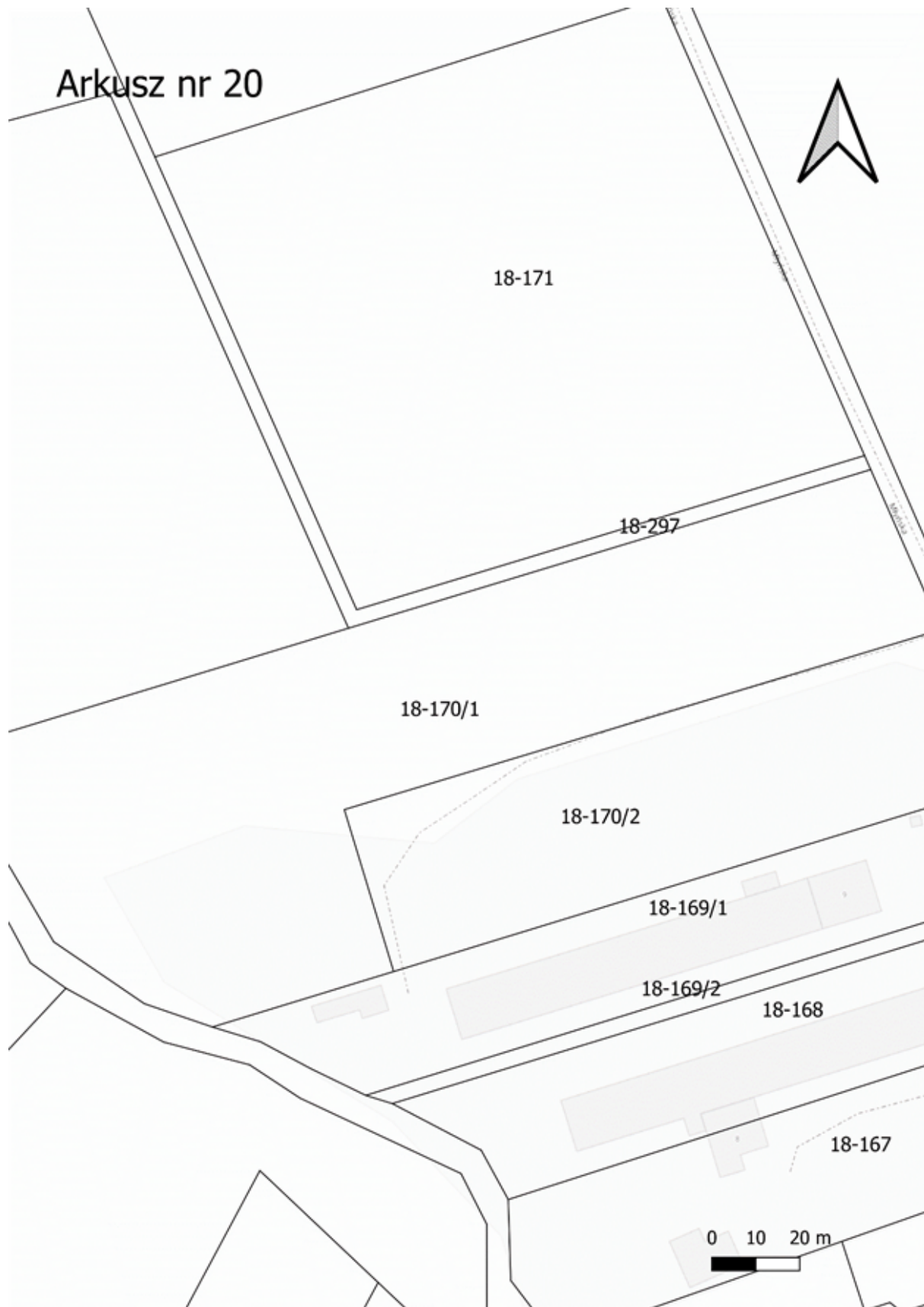
18-188/5

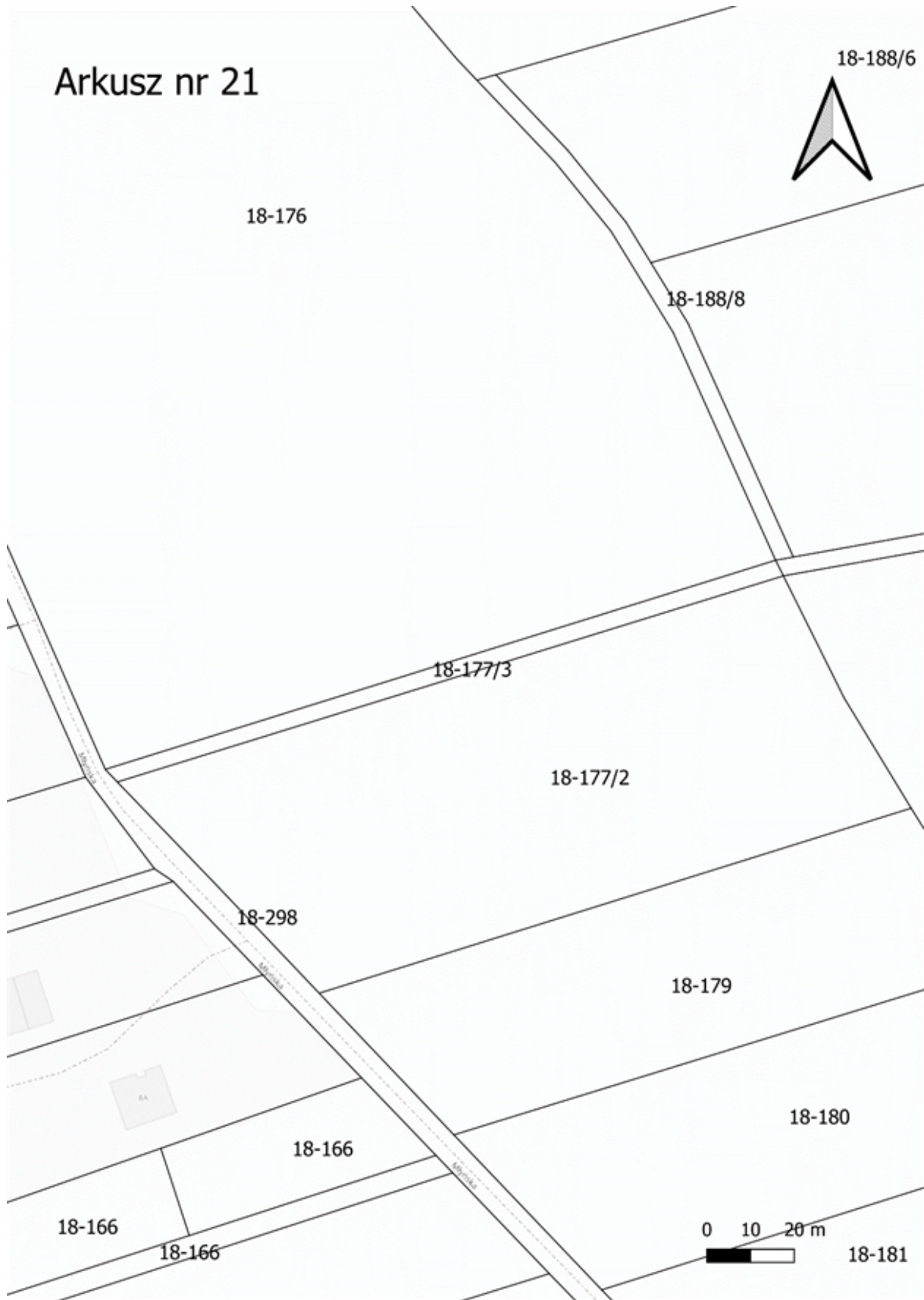
0 10 20 m



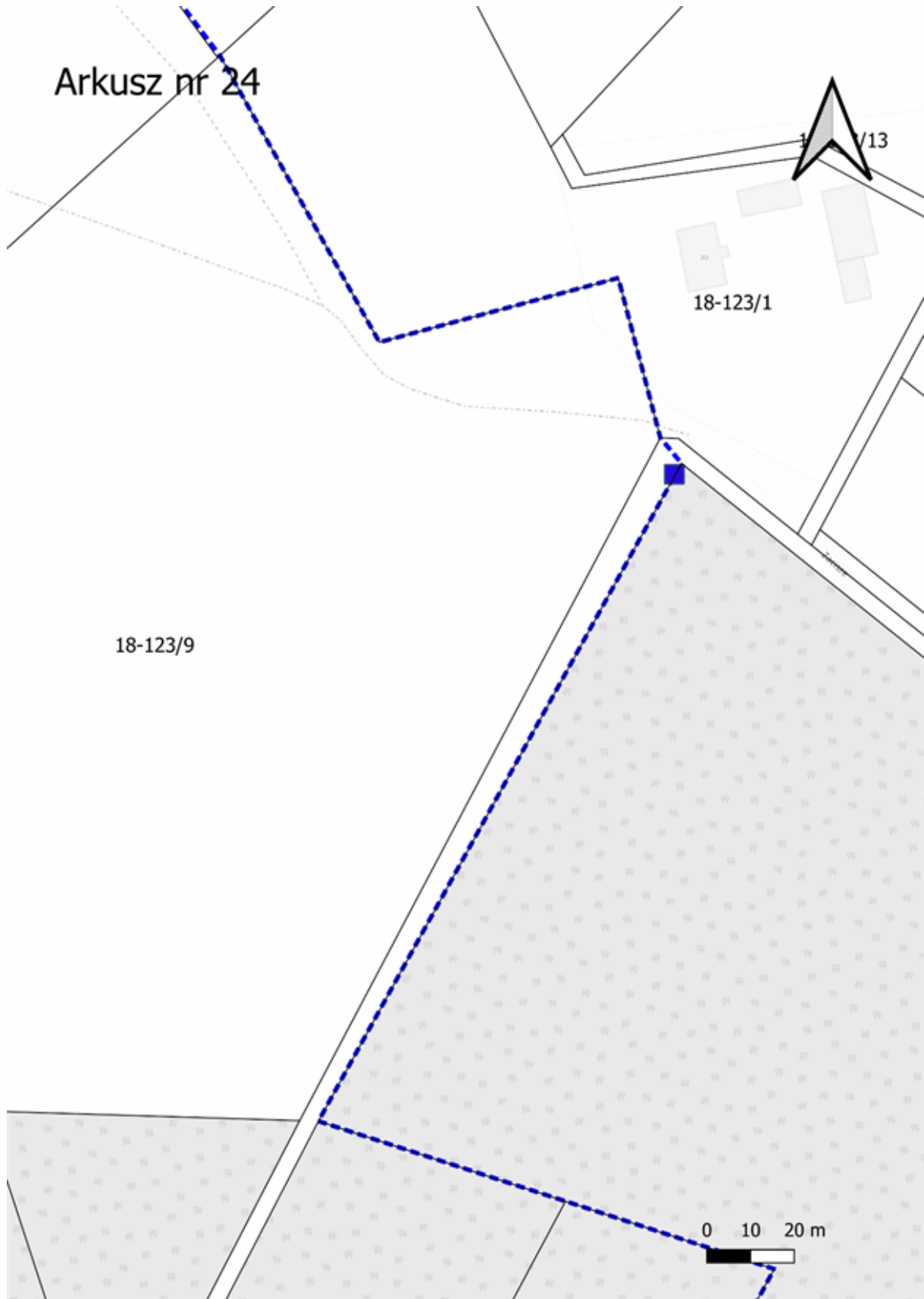


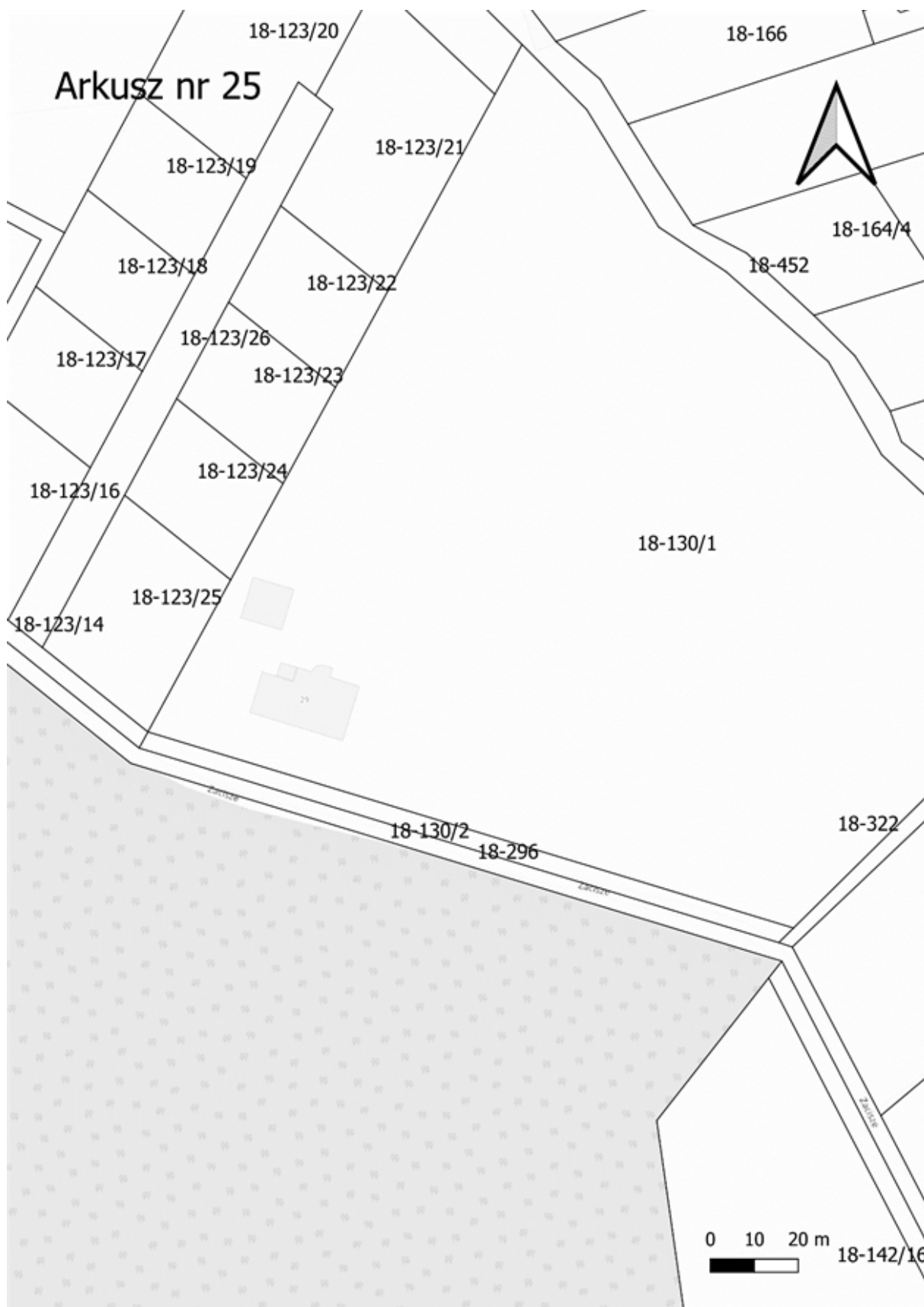


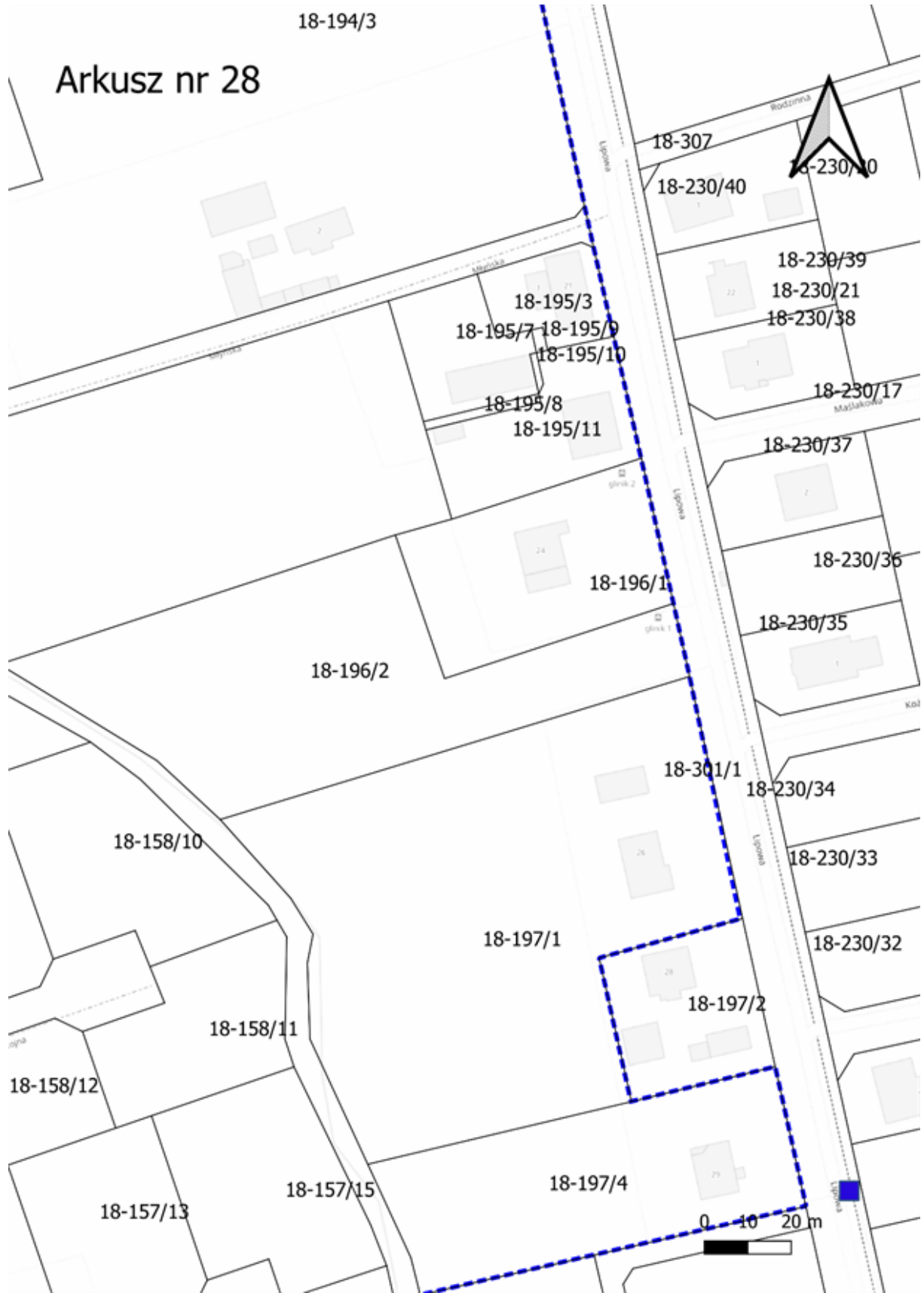


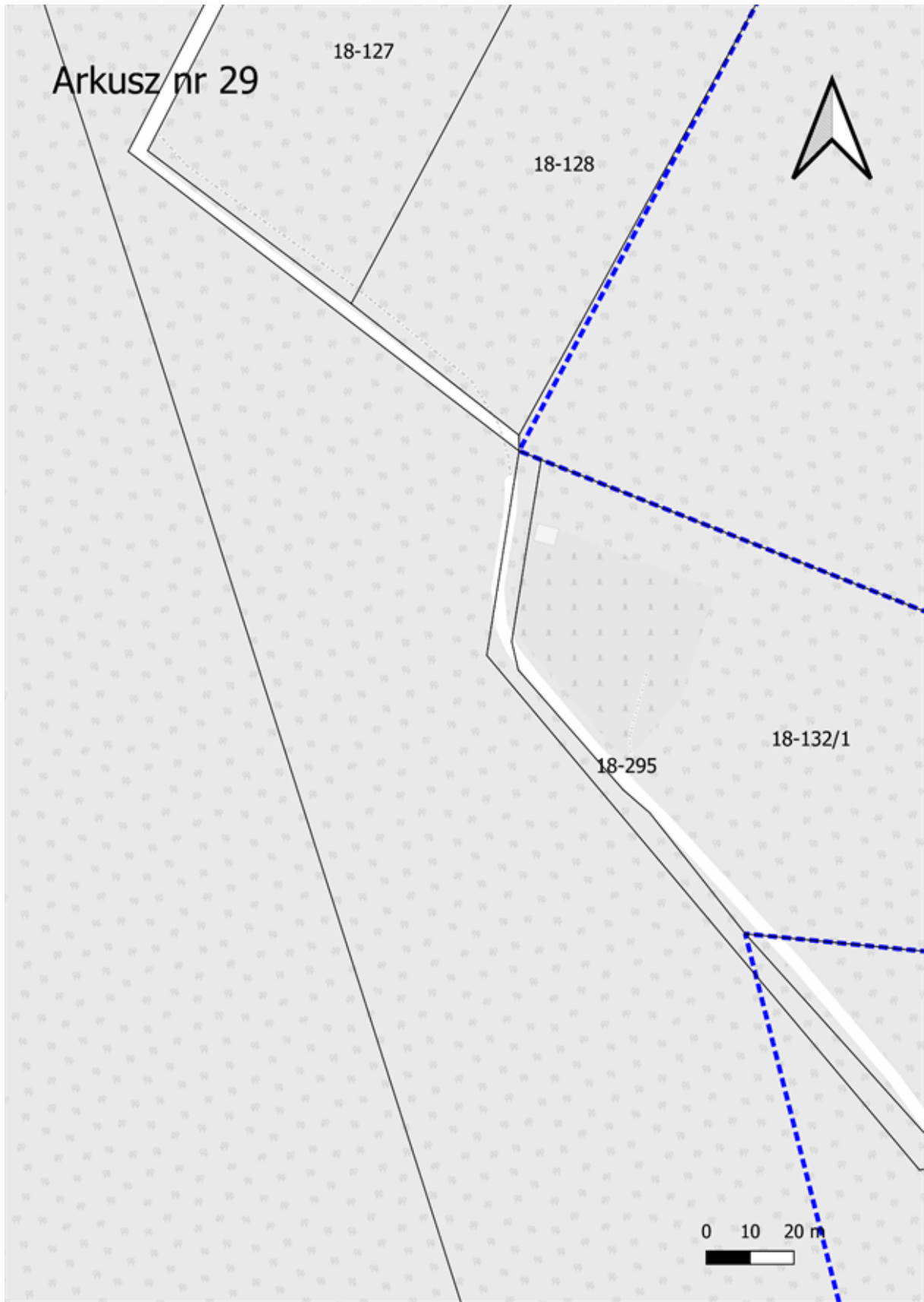






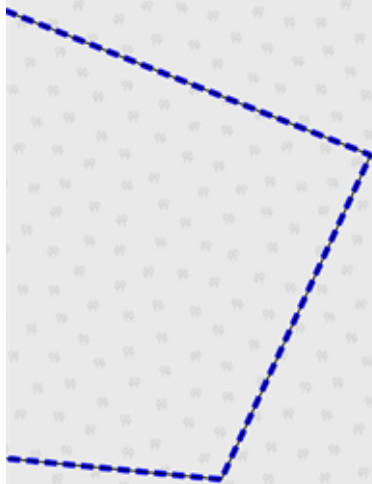






Arkusz nr 30

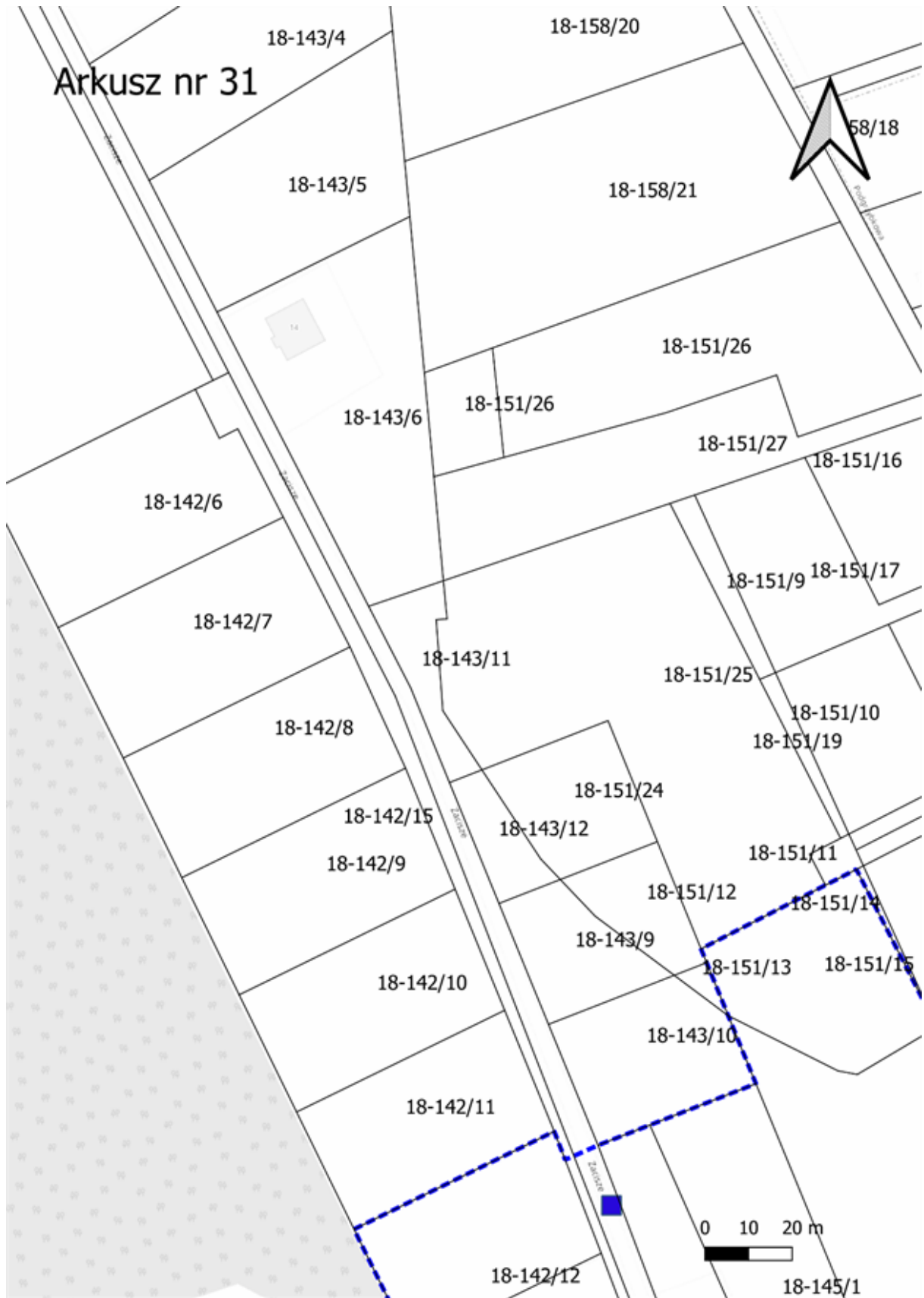
18-142/17

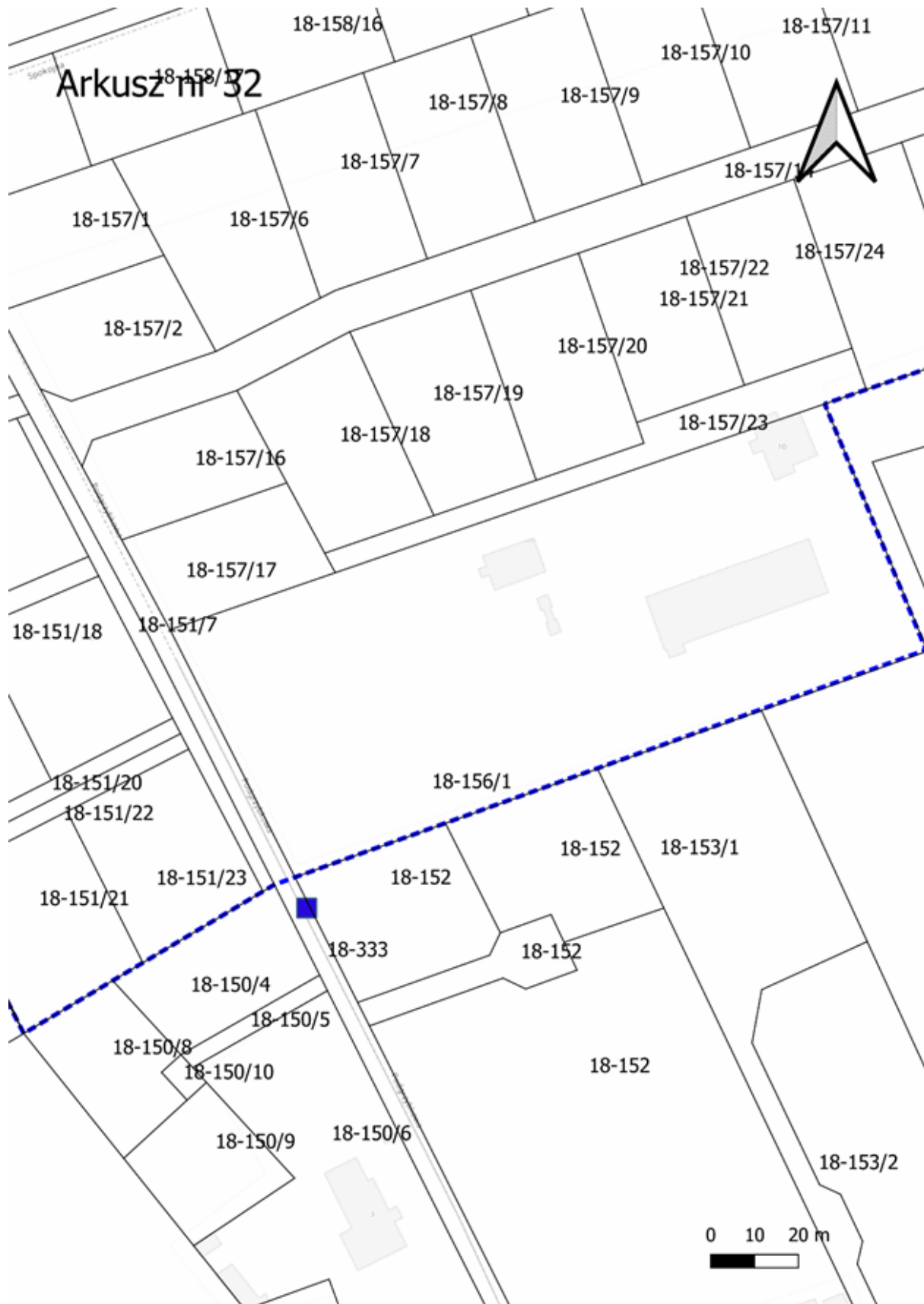


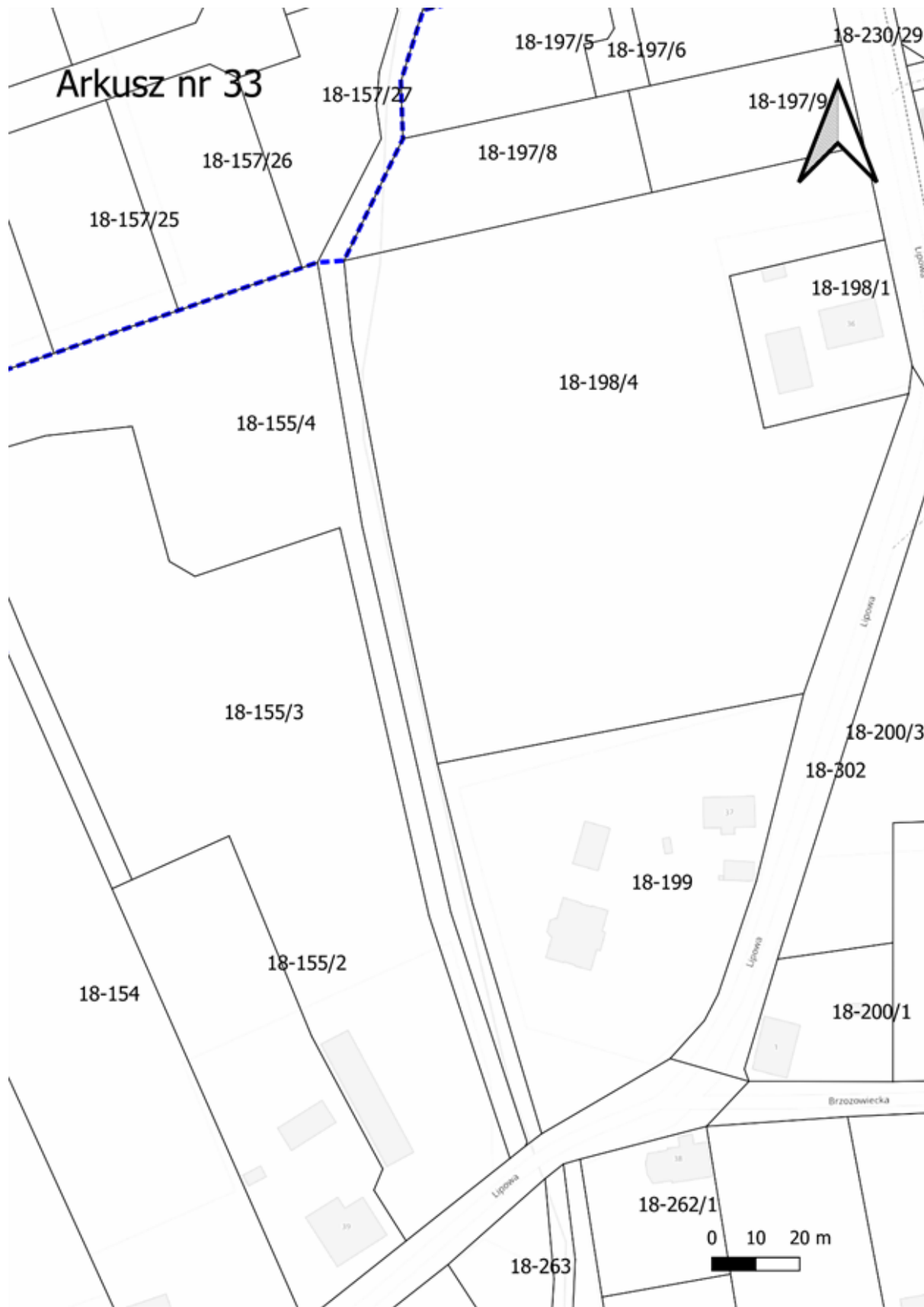
18-342

0 10 20 m

A horizontal scale bar with a black segment on the left and a white segment on the right, marked with the numbers 0, 10, and 20 m.







Arkusz nr 34



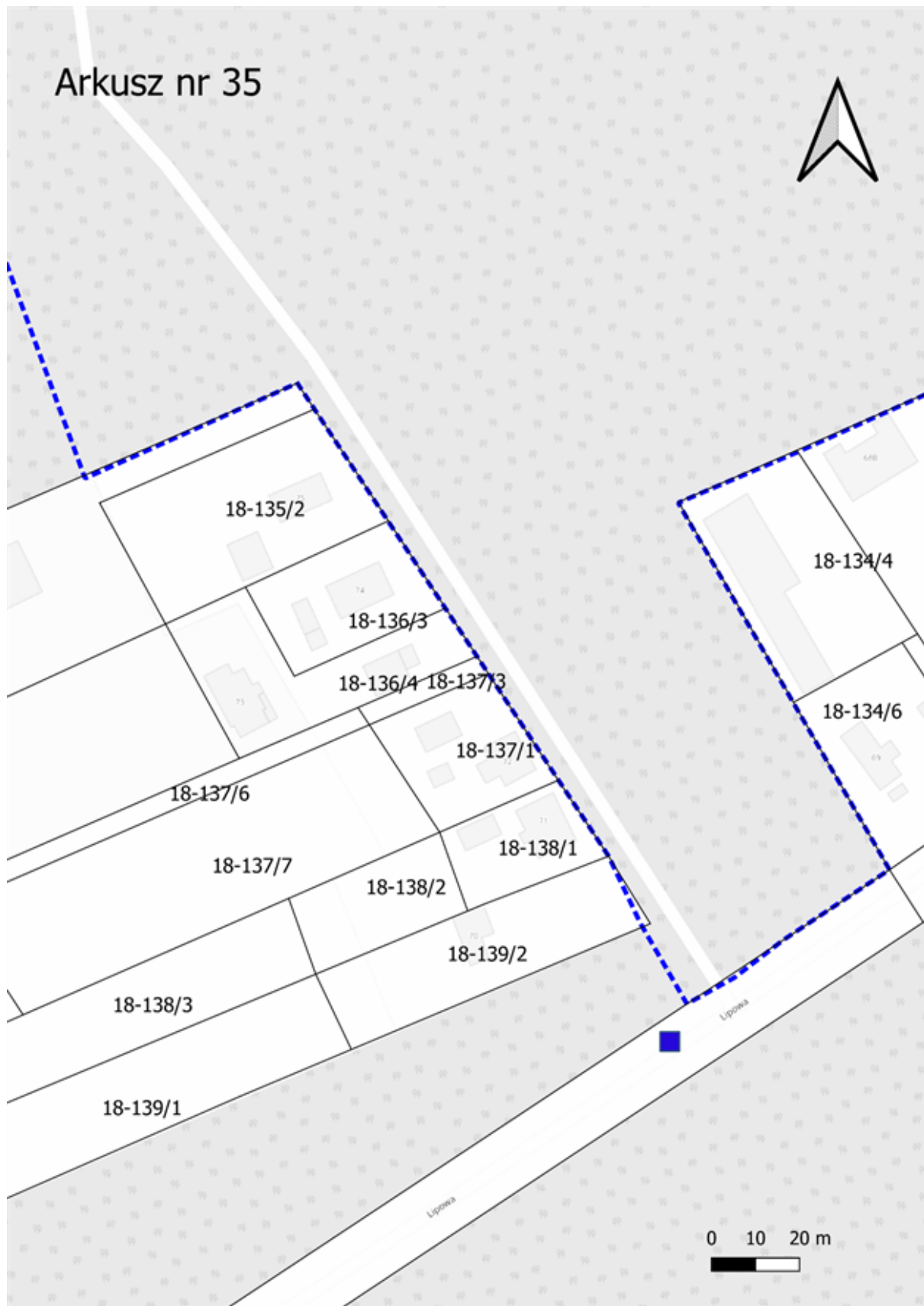
18-135/1

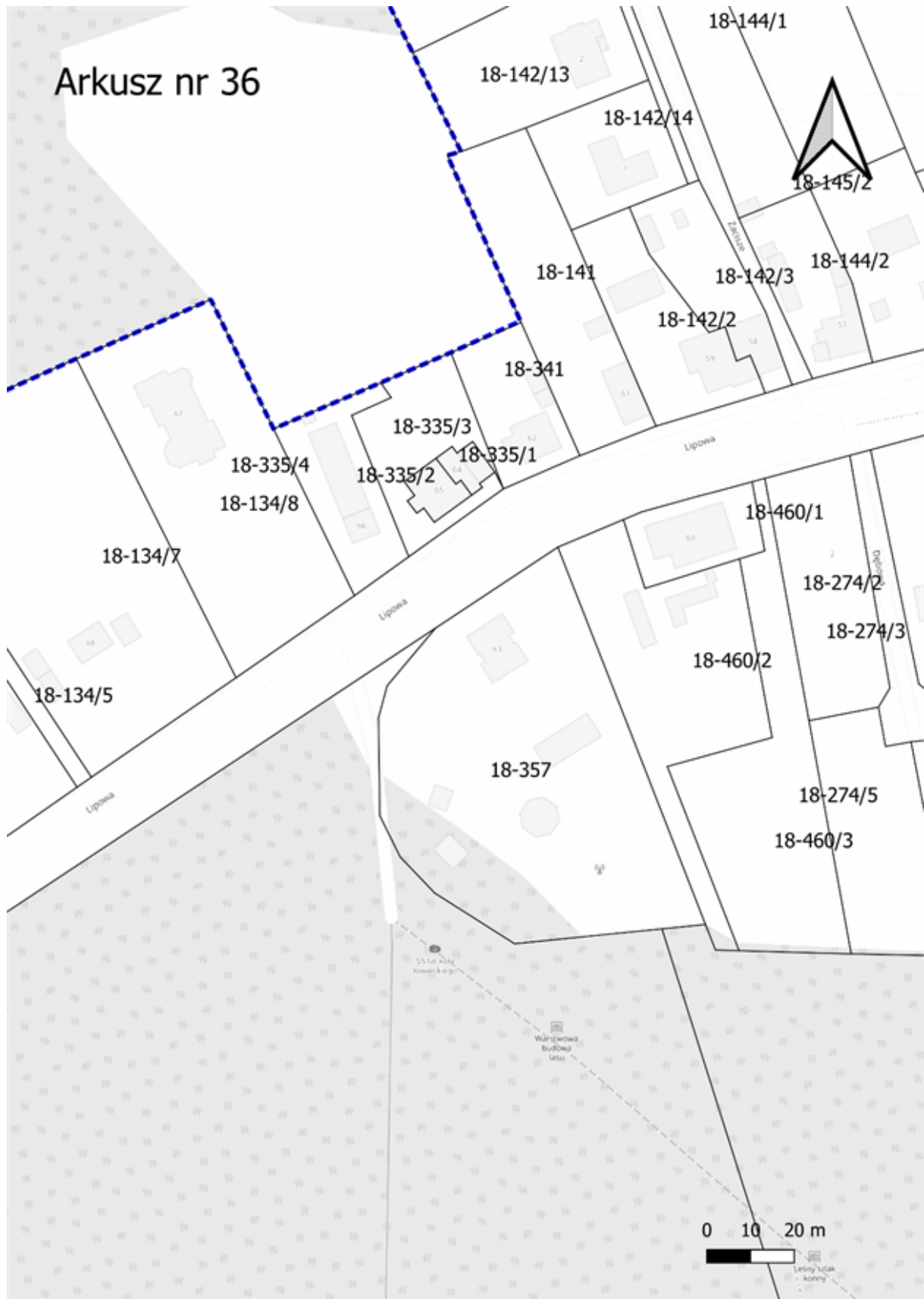
18-136/2

18-137/5

0 10 20 m

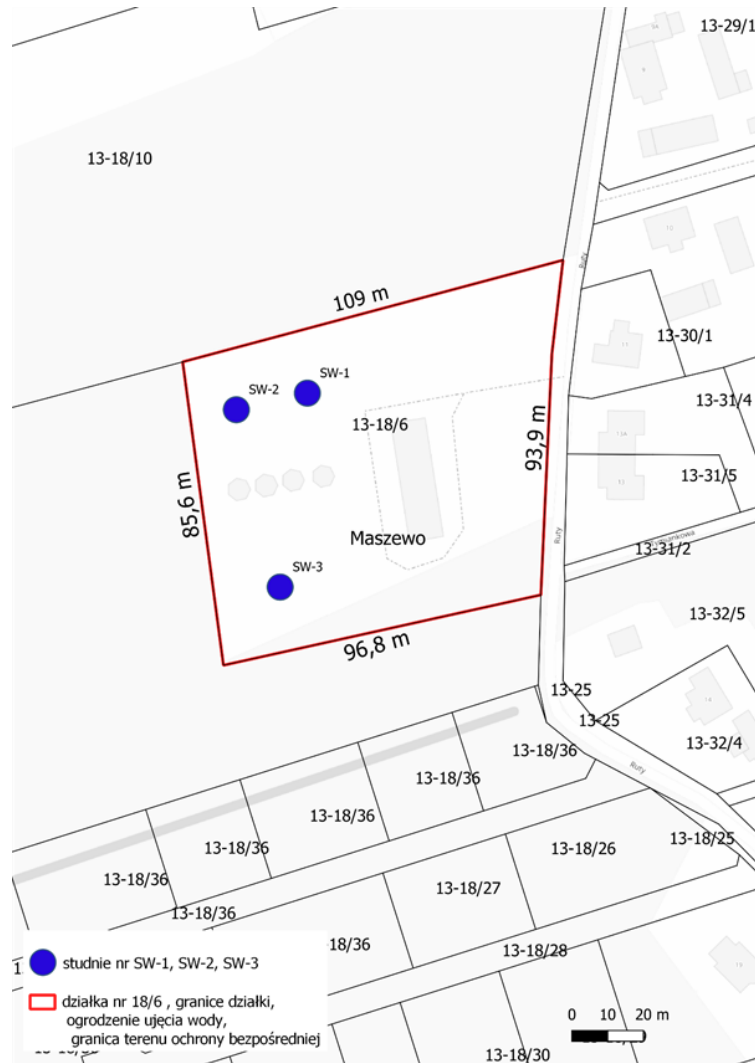
Arkusz nr 35





Załącznik Nr 3 do rozporządzenia
Wojewody Lubuskiego
z dnia 22 grudnia 2021 r.

Mapa terenu ochrony bezpośredniej komunalnego ujęcia wód podziemnych w Maszewie



Załącznik Nr 4 do rozporządzenia
Wojewody Lubuskiego
z dnia 22 grudnia 2021 r.

Opis przebiegu granicy terenu ochrony pośredniej komunalnego ujęcia wód podziemnych w Maszewie

Opis przebiegu granicy terenu ochrony pośredniej komunalnego ujęcia wód podziemnych w Maszewie rozpoczyna się w północno-zachodnim narożniku działki nr ewid. 13-18/3, skąd granica biegnie dalej wzdłuż północnej granicy działki nr ewid. 13-18/3 aż do południowo-zachodniego narożnika działki nr ewid. 13-14/2. Następnie skręca na północ wzdłuż zachodniej granicy działki nr ewid. 13-14/2 i biegnie dalej na północny wschód wzdłuż północnej granicy działki nr ewid. 13-14/2, docierając do jej północno-wschodniego narożnika. Następnie przecina ul. Ruty (działka nr ewid. 13-25) dochodząc do zachodniego narożnika działki nr ewid. 13-27 i wschodnią stroną drogi, kieruje się na południe do południowo-zachodniego narożnika działki nr ewid. 13-27. Dalej kieruje się na wschód i biegnie wzdłuż południowej granicy działki nr ewid. 13-27 na odcinku około 50 metrów, po czym skręca na południe i przecinając prostopadle działkę nr ewid. 13-28 dociera do jej południowej granicy (północna granica działki nr ewid. 13-29/2). Następnie skręca na wschód wzdłuż północnych granic działek nr ewid. 13-29/2, 13-29/3 i 13-29/4 i skręca na południe wzdłuż wschodniej granicy działki nr ewid. 13-29/4. Potem skręca na wschód wzdłuż ul. Lawendowej (działka nr ewid. 13-29/6), po czym skręca na południe wzdłuż wschodniej granicy działki nr ewid. 13-29/6. Następnie skręca na wschód wzdłuż południowej granicy działki nr ewid. 13-29/7, po czym skręca na południe wzdłuż wschodnich granic działek nr ewid. 13-30/6, 13-30/3, 13-119/18, zachodnich granic działek nr ewid. 13-44/4 i 13-119/30, docierając do południowego narożnika działki nr ewid. 13-119/30. Stamtąd, przecinając działkę nr ewid. 13-119/1, dociera do północno-wschodniego narożnika działki nr ewid. 13-119/36 i kieruje się dalej na południowy wschód wzdłuż wschodniej granicy tej działki, aż do jej południowo-wschodniego narożnika (na granicy z działką nr ewid. 13-36/2) i biegnie na wschód wzdłuż północnej granicy działki nr ewid. 13-36/2. Następnie skręca na południe wzdłuż wschodnich granic działek nr ewid. 13-36/2, 13-38/2 aż do południowo-wschodniego narożnika działki nr ewid. 13-38/2, po czym skręca na wschód wzdłuż północnej strony ul. Truskawkowej (działka nr ewid. 13-87/1). Po przebyciu około 36 metrów zmienia kierunek na południowo-wschodni, przecina działkę nr ewid. 13-87/1 oraz fragment działki nr ewid. 18-328 i biegnie dalej wzdłuż wschodniej granicy tej działki aż do północno-zachodniego narożnika działki nr ewid. 18-186/2. Następnie skręca na północny-wschód i biegnie wzdłuż północnej granicy działki nr ewid. 18-186/2, docierając po około 67 metrach do jej północnego narożnika. Tam skręca na południe i biegnie w linii prostej wzdłuż granicy tej działki, w części ją przecinając, aż do jej południowego narożnika. Stamtąd biegnie, przecinając działki nr ewid. 18-186/4 i 18-189/1, do północnej granicy działki nr ewid. 18-189/2 (w odległości około 10 metrów od jej północno-zachodniego narożnika). Granica skręca na zachód wzdłuż północnej granicy działki nr ewid. 18-189/2 i biegnie dalej na południe wzdłuż zachodniej granicy działki nr ewid. 18-189/2. Następnie skręca na wschód i biegnie wzdłuż północnej granicy działki nr ewid. 18-190/1 na odcinku o długości około 77 metrów. Tam, na wysokości północno-zachodniego narożnika działki nr ewid. 18-190/3, zmienia kierunek na południowo-wschodni, przecina działkę nr ewid. 18-190/1, dociera do północno-zachodniego narożnika działki nr ewid. 18-190/3 i biegnie dalej wzdłuż zachodniej granicy tej działki, aż do jej południowo-zachodniego narożnika. Następnie kieruje się na

wschód wzdłuż południowej granicy działki nr ewid. 18-190/3. Potem skręca na południe i biegnie zachodnią stroną ul. Lipowej (działka nr ewid. 18-301), aż do osiągnięcia północno-wschodniego wierzchołka granicy działki nr ewid. 18-197/2, skręca na zachód wzdłuż północnej granicy działki nr ewid. 18-197/2. Następnie kieruje się na południe wzdłuż zachodniej granicy działki nr ewid. 18-197/2 i skręca na wschód wzdłuż jej południowej granicy. Wtedy kieruje się wzdłuż zachodniej strony ul. Lipowej (działka nr ewid. 18-301) do osiągnięcia południowo-wschodniego wierzchołka granicy działki nr ewid. 18-197/4, po czym skręca na zachód wzdłuż południowej granicy tej działki. W jej południowo-zachodnim narożniku następuje zmiana kierunku na południowo-zachodni i granica biegnie wzdłuż zachodnich granic działek nr ewid. 18-197/5, 18-197/8. Później granica kieruje się na zachód i przecinając działkę nr ewid. 18-452 (ciek) biegnie dalej wzdłuż północnej granicy działki nr ewid. 18-155/4, skręca na południe wzdłuż wschodniej granicy działki nr ewid. 18-156/1. Następnie zmienia kierunek na zachodni i biegnie wzdłuż południowej granicy działki nr ewid. 18-156/1, docierając do jej południowo-zachodniego narożnika. Następnie przecina drogę (działka nr ewid. 18-333) i biegnie dalej na zachód wzdłuż południowej granicy działek nr ewid. 18-151/7, 18-151/23 i 18-151/21. Następnie z południowego narożnika działki nr ewid. 18-151/21 skręca na północny-zachód i biegnie wzdłuż wschodniej granicy działki nr ewid. 18-151/15. Po uzyskaniu północno-wschodniego wierzchołka działki nr ewid. 18-151/15, skręca na zachód wzdłuż północnej granicy działki nr ewid. 18-151/15, po czym skręca na południe wzdłuż wschodnich granic działek nr ewid. 18-151/12, 18-151/13 i 18-143/10. Później biegnie na zachód wzdłuż południowej granicy działki nr ewid. 18-143/10, przecina prostopadle ul. Zacisze (działki nr ewid. 18-296 i 18-142/15) i skręca na północ wzdłuż wschodniej granicy działki nr ewid. 18-142/12. Potem kieruje się na zachód wzdłuż południowej granicy działki nr ewid. 18-142/11 i skręca na południe wzdłuż zachodnich granic działek nr ewid. 18-142/12, 18-142/13 i 18-141. Następnie kieruje się na zachód wzdłuż północnych granic działek nr ewid. 18-341, 18-335/3, 18-335/4, po czym skręca na północny zachód wzdłuż wschodniej granicy działki nr ewid. 18-134/8 i prowadzi dalej na zachód wzdłuż północnych granic działek nr ewid. 18-134/8, 18-134/7 i 18-134/4. Następnie kieruje się na południe wzdłuż zachodnich granic działek nr ewid. 18-134/4 oraz 18-134/6, potem skręca na południowy zachód wzdłuż ul. Lipowej (działka nr ewid. 18-331) na odcinku około 58 m, skręca i prowadzi dalej na północ na odcinku około 40 m, przecinając działki nr ewid. 18-342 i 18-139/2, aż do jej północno-wschodniego narożnika. Dalej biegnie na północ wzdłuż wschodnich granic działek nr ewid. 18-138/1, 18-137/1, 18-137/3, 18-136/4, 18-136/3, 18-135/2, 18-135/1. Następnie skręca na zachód wzdłuż północnej granicy działki nr ewid. 18-135/1. Po około 54 metrach zmienia kierunek na północny i biegnie na odcinku około 200 m przez działki nr ewid. 18-342 (obszar zalesiony) i nr ewid. 18-295 (droga), dochodząc do jej wschodniej krawędzi w miejscu, w którym pokrywa się ona z południowo-zachodnim wierzchołkiem granicy działki nr ewid. 18-132/1. Następnie biegnie na wschód wzdłuż południowej granicy działki nr ew. 18-132/1. Potem, prowadzi dalej wzdłuż wschodniej granicy działki nr ewid. 18-132/1 na północ i skręca (wzdłuż północnej granicy tej działki) na północny-zachód, gdzie granica terenu ochrony pośredniej styka się z odcinkiem drogi (działka nr ewid. 18-295), dochodząc do jej północno-zachodniego narożnika, z którego biegnie dalej w linii prostej, w kierunku północno-wschodnim, przez działkę nr ewid. 18-342 do północno-wschodniego narożnika działki nr ewid. 18-128 i skręca na zachód wzdłuż północnych granic działek nr ewid. 18-128 i 18-127, następnie skręca na północny-wschód i prowadzi wzdłuż wschodniej krawędzi drogi (działka nr ewid. 18-296), przez odcinek około 173 m, przecina drogę do wschodniego narożnika działki nr ewid. 18-123/9 i biegnie dalej na północny-zachód wzdłuż północno-wschodniej granicy działek nr ewid. 18-123/9 i 18-122/9. Dalej granica skręca na wschód wzdłuż drogi i zachodniej granicy działki nr ewid. 18-122/10. Po pokonaniu odcinka około 13 metrów zmienia kierunek na

północny (dalej wzdłuż tej granicy działki) przez odcinek około 10 metrów. Po tym skręca na zachód wzdłuż południowej granicy działki nr ewid. 18-122/4, po czym skręca na północ wzdłuż zachodniej granicy działki nr ewid. 18-122/4. Następnie skręca na północny-wschód wzdłuż północnej granicy działki nr ewid. 18-122/4. Później skręca na północ wzdłuż wschodniej granicy działki nr ewid. 18-121/4 i zmienia kierunek na południowy zachód wzdłuż północnej granicy działki nr ewid. 18-121/4, po czym skręca na północ wzdłuż wschodniej granicy działki nr ewid. 18-345 (obszar zalesiony) i skręca na północny wschód wzdłuż południowej granicy działki nr ew. 18-120/3. Dalej granica styka się z zachodnią krawędzią działki nr ewid. 18-452 (ciek) i kieruje się wzdłuż niej (i jednocześnie) wschodnich granic działek nr ewid. 18-120/3, 18-120/2, 18-120/1, 18-119/2, 18-118, 18-285, 18-115/3 i 18-115/2, po czym zamyka obszar terenu ochrony pośredniej komunalnego ujęcia wód podziemnych w Maszewie, przecinając prostopadle działkę nr ewid. 18-452, na wysokości północno-zachodniego wierzchołka działki nr ewid. 13-18/3, osiągając jednocześnie punkt wyjściowy opisu przebiegu granicy wyżej wymienionego terenu ochrony pośredniej.



DOKUMENT PODPISANY ELEKTRONICZNIE

Dane podpisywanego dokumentu

Typ dokumentu	Rozporządzenie
Numer dokumentu	
Data dokumentu	0001-01-01
Organ wydający	Wojewoda Lubuski
Przedmiot regulacji	w sprawie ustanowienia strefy ochronnej komunalnego ujęcia wód podziemnych w Maszewie
Identyfikator dokumentu	310D70E3-5CCB-471B-A8AD-FD17B6350658

Informacje o złożonych podpisach elektronicznych

Podpis:	
Sygnatura	Signature-1985563675
Numer seryjny	2A282951ED5A9164B836711FBB978F33
Osoba podpisująca	Władysław Dajczak\; LUW
Instytucja	Lubuski Urząd Wojewódzki
Miejscowość	Gorzów Wlkp.
Województwo	lubuskie
Kraj	PL
Data złożenia podpisu	22.12.2021 13:31:00
Zakres podpisu	Cały dokument
Wystawca certyfikatu	VATPL-5170359458 Certum QCA 2017 Asseco Data Systems S.A. PL