

## **ROZPORZĄDZENIE WOJEWODY LUBUSKIEGO**

z dnia 31 stycznia 2022 r.

### **w sprawie zarządzenia środków podejmowanych w związku z ryzykiem wystąpienia wysoco zjadliwej grypy ptaków na terenie powiatu gorzowskiego, krośnieńskiego, międzyrzeckiego, nowosolskiego, świebodzińskiego, zielonogórskiego i części powiatu wschowskiego**

Na podstawie art. 46 ust. 3 pkt 1 i 8a ustawy z dnia 11 marca 2004 r. o ochronie zdrowia zwierząt oraz zwalczaniu chorób zakaźnych zwierząt (Dz. U. z 2020 r. poz. 1421) oraz art. 59 ust. 1 ustawy z dnia 23 stycznia 2009 r. o wojewodzie i administracji rządowej w województwie (Dz. U. z 2022 r. poz. 135, ) na wniosek Lubuskiego Wojewódzkiego Lekarza Weterynarii z dnia 27 stycznia 2022 r. zarządza się, co następuje:

**§ 1. 1.** Za obszar, na którym występuje zagrożenie wystąpienia choroby zakaźnej zwierząt podlegającej obowiązkowi zwalczania – wysoco zjadliwej grypy ptaków uznaje się:

1) powiat gorzowski z wyłączeniem:

- a) w gminie Kostrzyn nad Odrą, miejscowości: Kostrzyn nad Odrą, Drzewice, Szumiłowo,
- b) w gminie Witnica, miejscowości Dąbroszyn;

2) powiat krośnieński;

3) powiat międzyrzecki;

4) powiat nowosolski;

5) powiat świebodziński;

6) powiat zielonogórski;

7) gminy Sława i Wschowa w powiecie wschowskim.

2. Obszar, o którym mowa w ust. 1, określa mapa stanowiąca załącznik do niniejszego rozporządzenia – w części zaznaczonej kolorem zielonym.

**§ 2.** Na obszarze zagrożonym wystąpieniem choroby, o którym mowa w § 1, nakazuje się utrzymywanie drobiu w hodowlach przydomowych w zamknięciu.

**§ 3.** Nakaz, o którym mowa w § 2, obowiązuje wszystkich mieszkańców oraz osoby przebywające czasowo na obszarach wymienionych w § 1, do momentu jego odwołania.

**§ 4.** Uchyła się Rozporządzenie Wojewody Lubuskiego z dnia 24 stycznia 2022 r. w sprawie zarządzenia środków podejmowanych w związku z ryzykiem wystąpienia wysoco zjadliwej grypy ptaków na terenie powiatu gorzowskiego, krośnieńskiego, międzyrzeckiego, nowosolskiego, świebodzińskiego, zielonogórskiego i części powiatu wschowskiego (Dz. Urzęd. Woj. Lub. poz. 171).

**§ 5. 1.** Rozporządzenie wchodzi w życie z dniem podania do wiadomości publicznej w sposób zwyczajowo przyjęty na terenie miejscowości wchodzących w skład obszarów, o których mowa w § 1 z mocą obowiązującą od dnia 24 stycznia 2022 r.

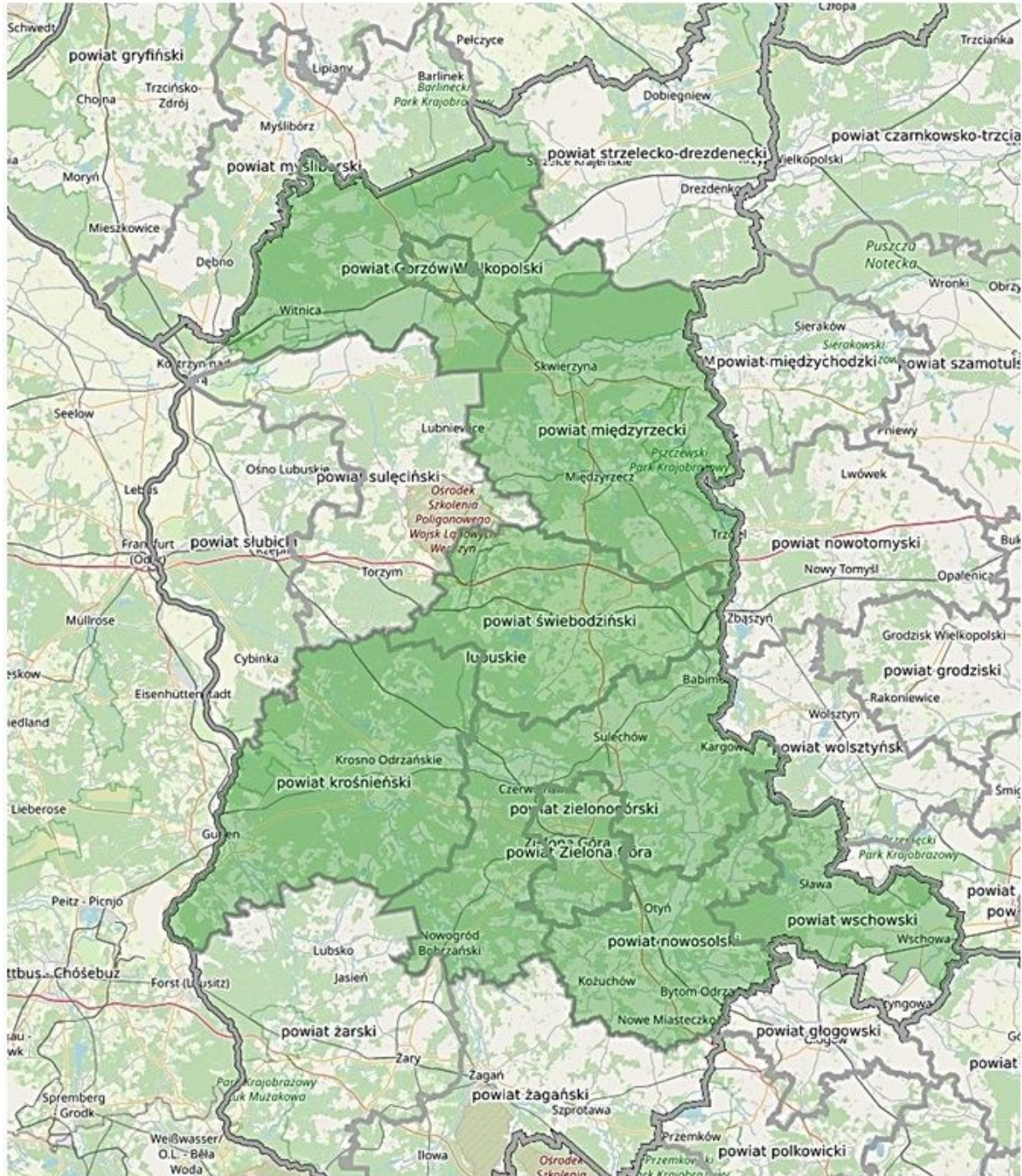
2. Rozporządzenie podlega ogłoszeniu w Dzienniku Urzędowym Województwa Lubuskiego.

Wojewoda Lubuski

*Władysław Dajczak*

Załącznik do rozporządzenia  
Wojewody Lubuskiego  
z dnia 31 stycznia 2022 r.

**Mapa obszaru zagrożonego wystąpieniem wysoce zjadliwej grypy ptaków (HPAI)**





## DOKUMENT PODPISANY ELEKTRONICZNIE

### Dane podpisywanego dokumentu

Typ dokumentu	Rozporządzenie
Numer dokumentu	
Data dokumentu	2022-01-31
Organ wydający	Wojewoda Lubuski
Przedmiot regulacji	w sprawie zarządzenia środków podejmowanych w związku z ryzykiem wystąpienia wysoce zjadliwej grypy ptaków na terenie powiatu gorzowskiego, krośnieńskiego, międzyrzeckiego, nowosolskiego, świebodzińskiego, zielonogórskiego i części powiatu wschowskiego
Identyfikator dokumentu	28634AAE-F46F-47DC-9E68-B3E02DE9B403

### Informacje o złożonych podpisach elektronicznych

<b>Podpis:</b>	
Sygnatura	Signature-828047938
Numer seryjny	1B380B1E10B41DDB2F713F4D0CDAE110
Osoba podpisująca	Władysław Dajczak\; LUW
Instytucja	Lubuski Urząd Wojewódzki
Miejscowość	Gorzów Wlkp.
Województwo	lubuskie
Kraj	PL
Data złożenia podpisu	31.01.2022 11:12:00
Zakres podpisu	Cały dokument
Wystawca certyfikatu	VATPL-5170359458 Certum QCA 2017 Asseco Data Systems S.A. PL
<b>Podpis:</b>	
Sygnatura	Signature-352311420
Numer seryjny	1B380B1E10B41DDB2F713F4D0CDAE110
Osoba podpisująca	Władysław Dajczak\; LUW
Instytucja	Lubuski Urząd Wojewódzki
Miejscowość	Gorzów Wlkp.
Województwo	lubuskie
Kraj	PL
Data złożenia podpisu	31.01.2022 11:13:00
Zakres podpisu	Cały dokument
Wystawca certyfikatu	VATPL-5170359458 Certum QCA 2017 Asseco Data Systems S.A. PL