

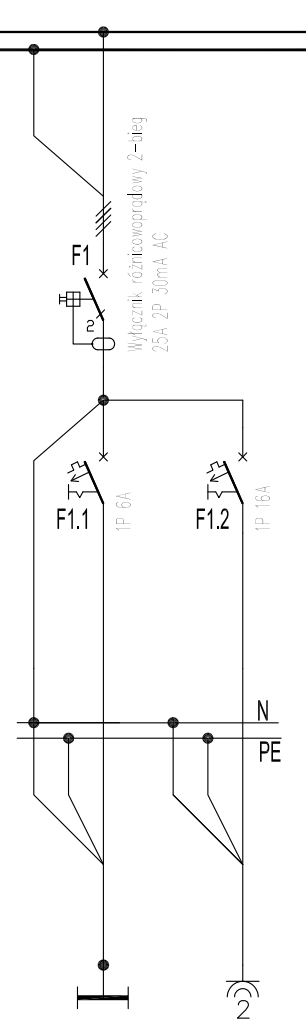
ISTNIEJĄCA ROZDZIELNICA RZ

~ 400V L1,L2,L3

ISTNIEJĄCA OBWODY ROZDZIELNICY RZ

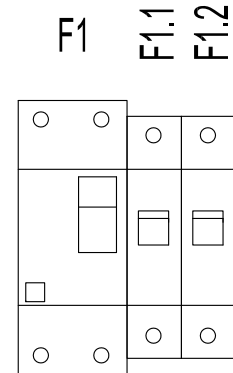
PROJEKTOWANE OBWODY RZ

RZ



Numer obwodu		F1	F1.1	F1.2
Typ przewodu	Istniejące obwody	-	YDY2o 3x1,5mm ²	YDY2o 3x2,5mm ²
Przeznaczenie obwodu i nazwa odbiornika	Istniejące obwody rozdzielnic RZ	-	Oświetlenie garażu	GN230, IP44
Moc zainstalowana (kW)	-	2.76	0.26	2.50
Współczynnik jednoczesności (kj)	-	0,10	0,45	0,45
Moc zapotrzebowana (kW)	-	0.28	0.12	1.13
Rodzaj obwodu 1FAZ/3FAZ (jednofazowy/trójfazowy)	-	1-FAZ	1-FAZ	1-FAZ
Prąd obliczeniowy max. (A)	-	12.61	1.17	11.44

DOBUDOWAĆ W ISTNIEJĄCEJ ROZDZIELNICY RZ



ZESTAWIENIE MATERIAŁOWE

Lp	Opis	Ilość
1	Wyłączniki nadprądowy 1-bieg 1P B16	1
2	Wyłącznik różnicowoprądowy 2-bieg 25A 30mA AC	1
3	Wyłączniki nadprądowy 1-bieg 1P B6	1

BILANS MOCY GARAŻU

NAZWA URZĄDZENIA	MOC ZAINSTALOWANA (kW)	WSPÓŁCZYNNIK JEDNOCZESNOŚCI kj	MOC ZAPOTRZEBOWANA (kW)
OŚWIETLENIE	0.26	0,45	0.12
GNIAZDA WTYKOWE	2.50	0,45	1.13
SUMA	2.76	0.10	0.28

Bez zgody autora rysunek nie może być wykorzystywany lub reprodukowany.			SANREMO – ELEKTRA ZAKŁAD USŁUG TECHNICZNYCH mgr inż Jacek Tarkowski		ul. Błotna 30/1-2 66-400 Gorzów Wlkp. jacektarkowski@o2.pl kom. 504 155 560				
	Inwestor: Lubuski Urząd Wojewódzki w Gorzowie Wlkp. 66-400 Gorzów Wlkp. ul. Jagiellończyka 8								
	Adres: Gorzów Wlkp. ul. Młyńska 12, dz. nr 2028/2								
	Obiekt: Przebudowa budynku garażu narożnikowego								
	Temat rys: Modernizacja rozdzielnic RZ								
Funkcja		Tytuł, imię i nazwisko		Nr uprawnień		Podpis		Branża: ELEKTRYCZNA	
Projektował		mgr inż. Jacek Tarkowski		62/90/Gw w specjalności elektr. w zakresie pełnym (LBS/IE/2440/01)				Stadium: PROJEKT BUDOWLANY	
								Data: 31.08.2013	
								Rewizja:	
								Skala: 1:50 Nr rys: E-3	