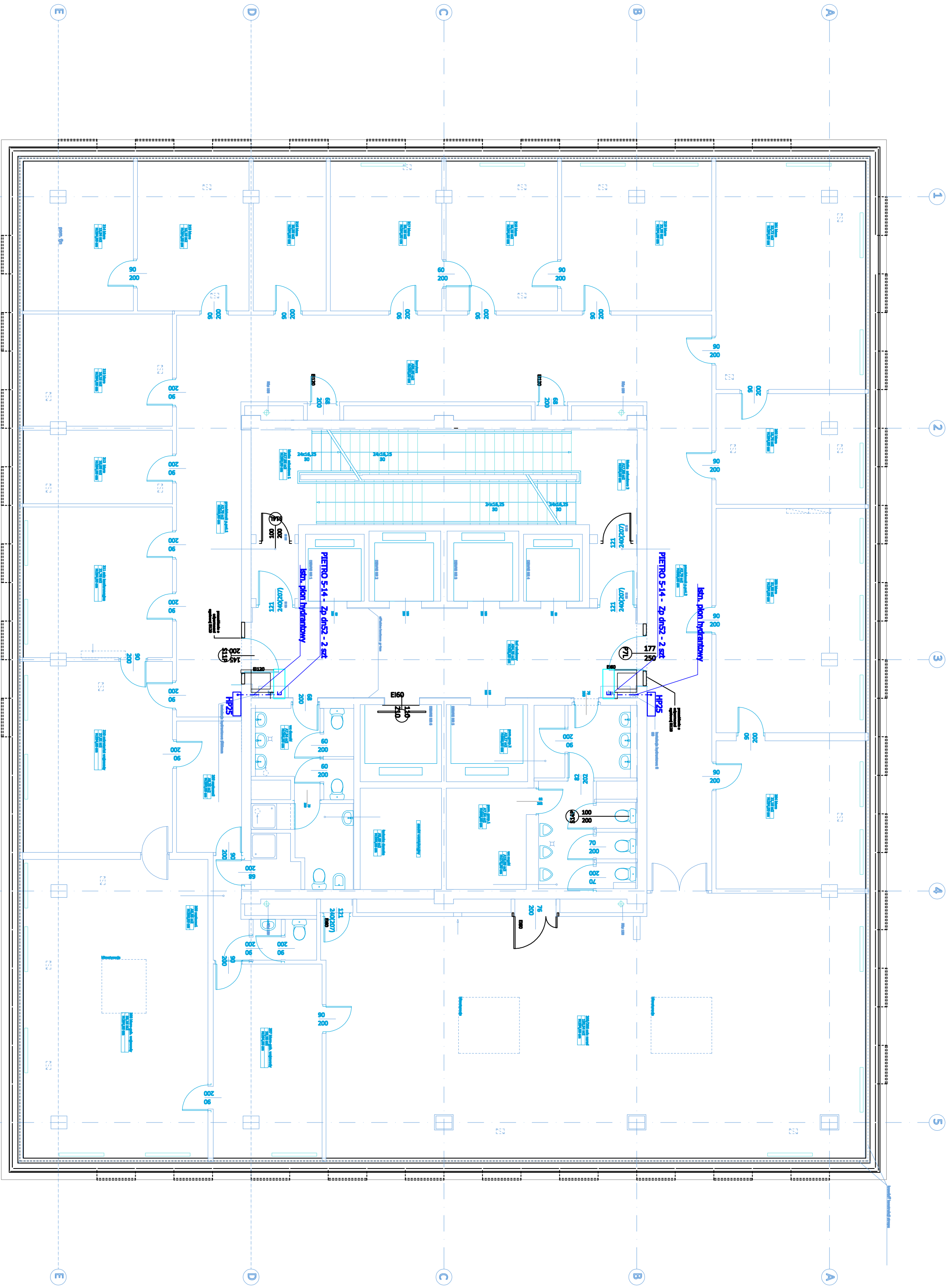


- UWAGI:
- 1) Wykreślić elementy konstrukcyjne wg p.b.konsentacji
  - 2) Wykreślić posadzki i ocieplenia w warstwach praktycznych
  - 3) Na dachach oddzielnych stropów wpisać deskowe podłogę elektryczną oraz podłogę elektryczną
  - 4) Wskazać w planie p.b.konsentacji / konsentacji w akcie wg p.b.konsentacji / konsentacji
  - 5) Wskazać w planie p.b.konsentacji / konsentacji w akcie wg p.b.konsentacji / konsentacji
  - 6) Wskazać w planie p.b.konsentacji / konsentacji w akcie wg p.b.konsentacji / konsentacji
  - 7) Wskazać w planie p.b.konsentacji / konsentacji w akcie wg p.b.konsentacji / konsentacji



PRACOWNIA ARCHITEKTURA  
Pracownia architektury i inżynierii  
z siedzibą w Warszawie  
ul. Miodowa 11/12  
00-613 Warszawa  
tel. 22 626 11 11  
e-mail: biuro@pracownia-architektura.pl

**DOMINO**  
grupa architektoniczna

ul. Miodowa 11/12  
tel./fax 021 487 40 70

tel./fax 021 487 40 70

PROJEKT ZAMIESZKANIA NR 3  
PRZEBUDOWA I ROZBUDOWA BUDYNKU LUBUSKIEGO URZĘDU  
WOJEWÓDZKIEGO ZWIĄZANA Z JEGO MODERNIZACJĄ  
WRAZ Z WYBURZENIAMI I ZAGOSPODAROWANIEM TERENU ORAZ  
NEZBĘDNYMI ZMIANAMI W ZAKRESIE INFRASTRUKTURY  
UZBROJENIA TERENU

adres:

Lubuski Urząd Wojewódzki  
ul. Jagiellończyka 8  
66-400 Gorzów Wielkopolski  
dz. nr 370, 371/2, 372, 344, 380/1, 381, 382  
obręb 5 Śródmieście Gorzów Wielkopolski

inwestor / adres:

Lubuski Urząd Wojewódzki  
ul. Jagiellończyka 8  
66-400 Gorzów Wielkopolski

rysunek / temat / treść:

**RZUT KONDYGNACJI POWTARZALNEJ**

projektant:

podpis:

mgr inż. Katarzyna Dekert  
upr. nr 69/SZ/90  
do projektowania w specjalności  
instalacji i sieci sanitarnych

opracowanie:

podpis:

sprawdzający:

mgr inż. Magdalena Sukennik  
upr. nr 69/SZ/90  
do projektowania w specjalności  
instalacji i sieci sanitarnych

tytuł:

rys. nr:

PROJEKT BUDOWLANY  
skala: 1:100  
miejsc i data: Szczecin 15.10.2012r.

S/5