

ZESTAWIENIE POWIERZCHNI PRZEBUDOWYWANYCH POMIESZCZEN PARTER

NUMER POM.	NAZWA POMIESZCZENIA PRZYNALEŻNOŚĆ	FUNKCJA	POSAZDKA	POWIERZCHNIA [m ²]
1.1	KIOSK	POMOCNICZA	POS.KAMIENNAISTNIEJĄCA	10,88m ²
1.2	FOYER	KOMUNIKACJA	POS.KAMIENNAISTNIEJĄCA	95,52m ²
1.3	SZATNIA	POMOCNICZA	POS.KAMIENNAISTNIEJĄCA	24,51m ²
1.4	MAGAZYNEK	POMOCNICZA	POS.KAMIENNAISTNIEJĄCA	16,90m ²
1.5	POK. BIUR. OBSŁUGI DZIENNEJ	POMOCNICZA	POS. ISTNIEJĄCA	12,93m ²
1.6	OBSŁUGA DZIENNA	POMOCNICZA	POS.KAMIENNAISTNIEJĄCA	23,75m ²
1.7	KORYTARZ	KOMUNIKACJA	POS. ISTNIEJĄCA	15,95m ²
1.8	POM. GOSPODARCZE	POMOCNICZA	POS. ISTNIEJĄCA	8,15m ²
	RAZEM			208,46m ²

ZESTAWIENIE POWIERZCHNI DLA PARTERUWIEŻOWIEC ISTNIEJĄCE

NUMER POMIESZCZ.	NAZWA POMIESZCZENIA PRZYNALEŻNOŚĆ	FUNKCJA	POWIERZCHNIA [m ²]
	KIOSK	POMOCNICZA	7,17m ²
	WIATRGLAP	KOMUNIKACJA	6,40m ²
	PORTIERNIA	POMOCNICZA	5,86m ²
	SZATNIA	POMOCNICZA	31,44m ²
	HOL 1	KOMUNIKACJA	55,90m ²
	HOL 2	KOMUNIKACJA	86,84m ²
	BIURO	PODSTAWOWABUURA	10,92m ²
	POM.GOSPODARCZE 1	POMOCNICZA	2,88m ²
	POM.GOSPODARCZE 2	POMOCNICZA	4,39m ²
	MAGAZYN 1	BAR	8,34m ²
	MAGAZYN 2	POMOCNICZA	9,55m ²
	KORYTARZ 1	BAR	6,89m ²
	KORYTARZ 2	BAR	2,50m ²
	WC	BAR	2,15m ²
	POK. PERSONELU	BAR	8,28m ²
	ZMYWALNIA	BAR	11,66m ²
	PRZYGOTOWALNIA	BAR	9,55m ²
	BUFET	BAR	10,83m ²
	SALA BUFETOWA	BAR	61,62
	SALA NARAD	PODSTAWOWASALE NARAD	146,04m ²
	HOL WINDOWY	KOMUNIKACJA	35,04m ²
	KLATKA SCHODOWA 1	KOMUNIKACJA	17,98m ²
	KLATKA SCHODOWA 2	KOMUNIKACJA	17,98m ²
	PRZEDSIENIEK P.POZ. 1	KOMUNIKACJA	2,76m ²
	PRZEDSIENIEK P.POZ. 2	KOMUNIKACJA	2,62m ²
	WC MĘSKI	POMOCNICZA	13,01m ²
	POM. GOSP.3	POMOCNICZA	7,97m ²
	POM. GOSP.4	POMOCNICZA	2,17m ²
	POM. GOSP.5	POMOCNICZA	2,12m ²
	WC DAMSKI	POMOCNICZA	13,69m ²
	RAZEM		392,48m ²

- UWAGI:
- 1) Wszystkie elementy konstrukcyjne wg projektu konstrukcji
 - 2) Wykroczenia posadzek i ścian wg warstw przekrojowych
 - 3) Kody wysokościowe wg oryginalnej dokumentacji projektowej/wzgleciem poziomu parturu
 - 4) Sufity:
 - 1) zabezpieczenie stropu dęspomieszczenia p.poz. EI60 2x płyta GK 15mm macowana na profilach i uchwytych systemowych 75mm.
 - 2) podwieszane:
 - TYP 1: korytarze i pomieszczenia biurowe sufit kasetonowy GK gładki na profilach systemowych.
 - TYP 2: sufit kasetonowy GK perforowany na profilach systemowych.
 - 5) Na rzutach podano wielkość otworów akustycznych i drzwiowych w świetle muru.
 - 6) Stalarkę okienną i drzwiową przed zamówieniem należy zależyć z wytwórcą na placu budowy
 - 7) Słodka okienna oraz fasada zewnętrzna wg rysunku P.W. Fasady i P.W. Architektury rysunki elewacji
 - 8) Słowa "rownoważny" oznacza, że produkt ma być zbilansowany pod względem parametrów technicznych
 - 9) ewentualne mieszczelności w ścianach szachtów uszczelnić lub przemurować w zależności od stopnia mieszczelności (uszczelnienia specjalnymi zaprawami uszczelniającymi i wtykami)
 - 10) Wentylacja bytowa, nawiewniki wentylacji i klimatyzacji kanały dymowe i urządzenia wentylacyjne wg P.W. Instalacji Przebicia i otwory na przejścia kanałów wg P.W. Instalacji Wentylacji i Sanitarnych P.W. Kanalizacji
 - 11) Macowania pod urządzenia wentylacyjne wykonywać przed zamontowaniem stropu p.poz.
 - 12) Projekty wszystkich branż należy rozpatrywać jednocześnie. W przypadku stwierdzenia rozbieżności skontaktować się z głównym projektantem w celu ustalenia stanu faktycznego.
 - 13) Wszystkie wymiary sprawdzać na budowie w trakcie prowadzenia robót. W razie stwierdzenia jakichkolwiek odstępstw od stanu wykazanego w projekcie skontaktować się z projektantem

- SUFIT P.POZ 2x PLYTA GK 15MM NA RUSZCIE SYSTEMOWYM
- SUFIT PODWIESZANY KASETONOWY TYP 1
- SUFIT PODWIESZANY KASETONOWY TYP 2

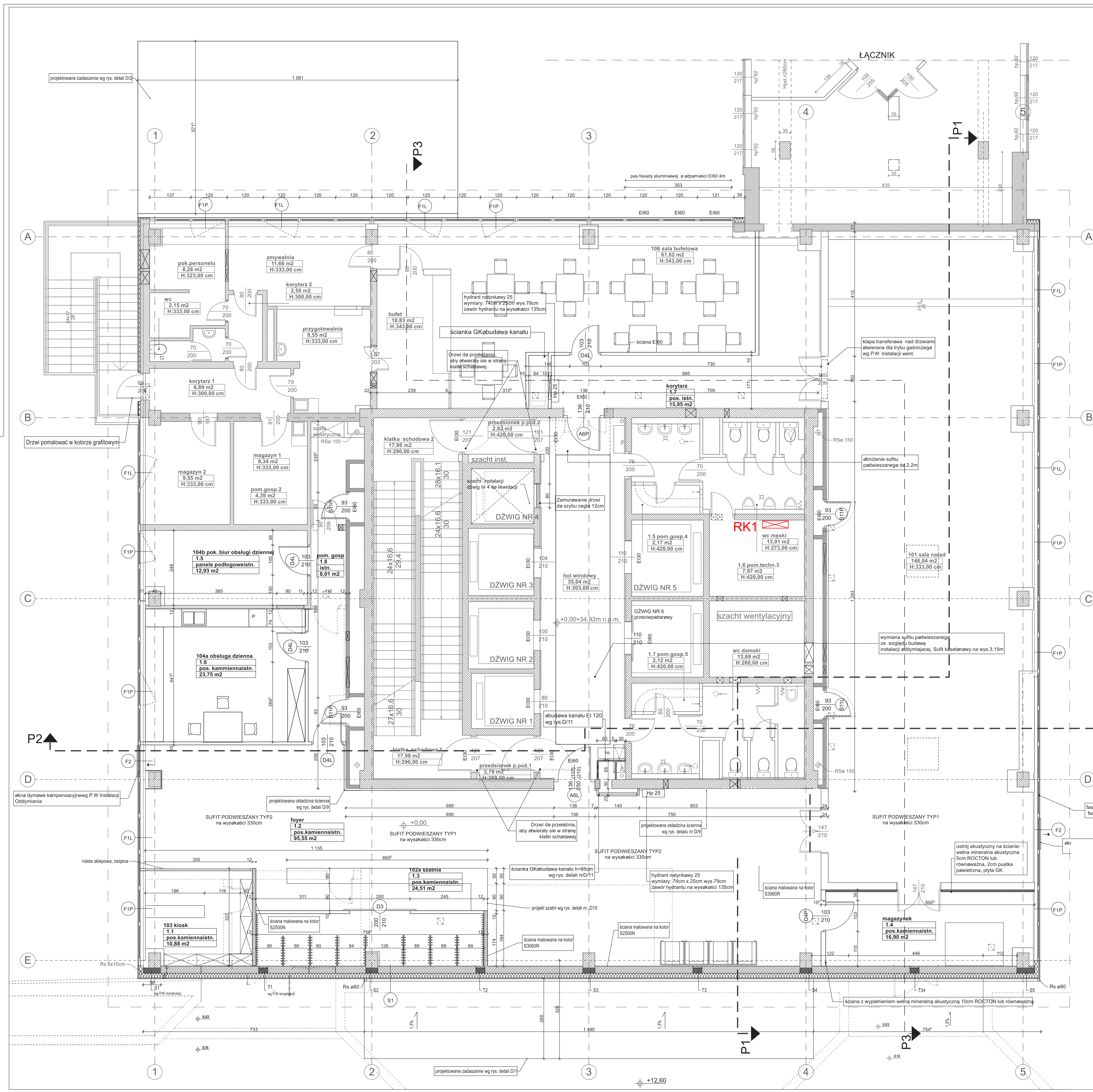
- UWAGA:
- elementy wyburzane zielony
 - elementy projektowane czarny
 - elementy istniejące niebieski
- ściana istniejąca murawana
 - ściana istniejąca żelbetowa
 - ściana projektowana z bloczków betonu kamorkowego 12cm
 - ściana projektowana z silki drażnej gr 24cm
 - ściana projektowana w konstrukcji lekkiej z płyt GK lub GK na ruszcie systemowym, grubości ścianek 10cm i 15cm
 - wyburzenia
 - fasada aluminiowa wg rys. detali fasady aluminiowej
 - usłój akustyczny na ścianie: wełna mineralna akustyczna 5cm ROCTON lub równoważna, 2cm pustka powietrzna, płyta GK
 - okładzina ściany: wełna mineralna ROCTON 5cm+ płyta GK

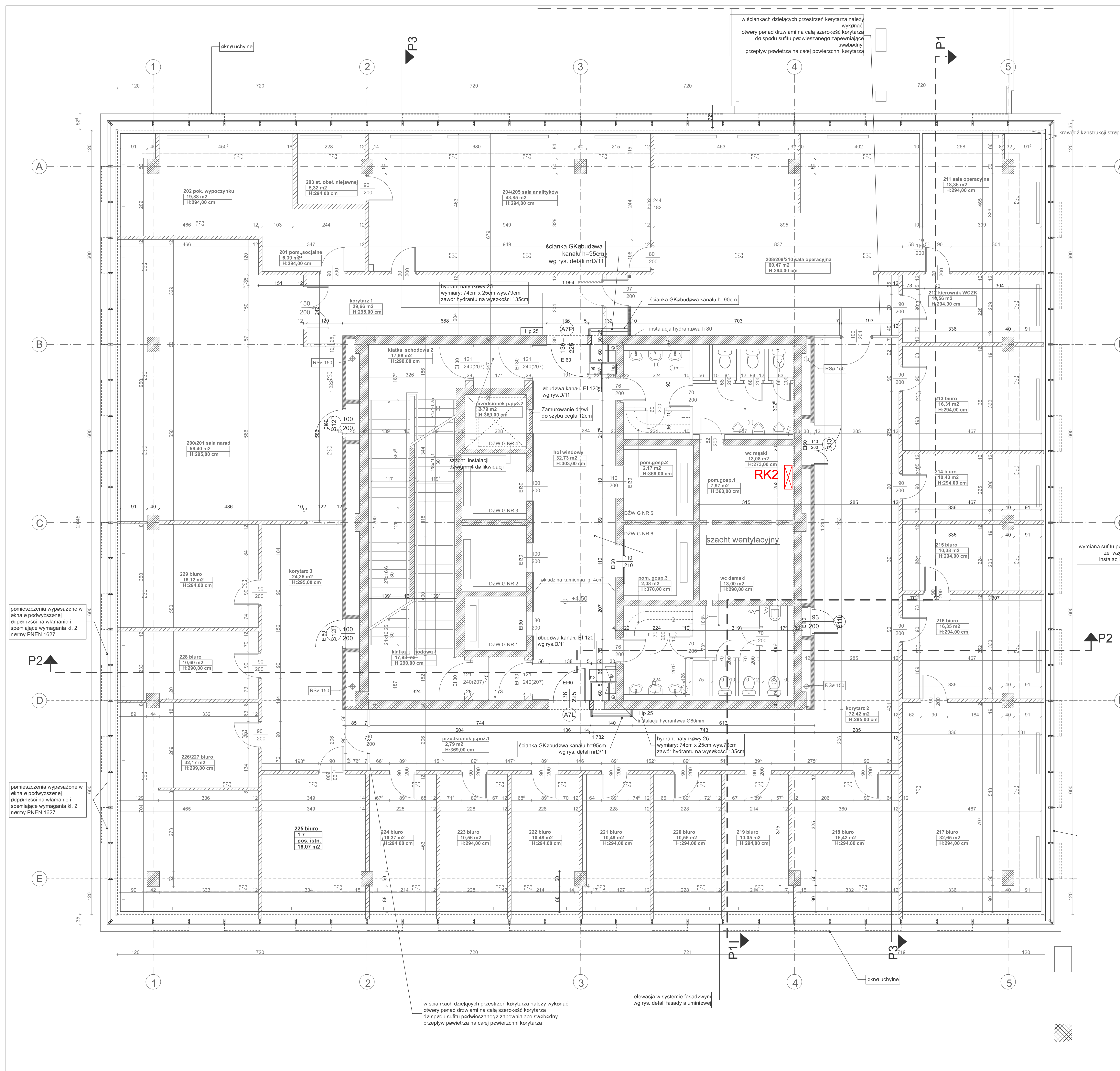
Załącznik nr 1 do PFU

Uwagi i oznaczenia:
RK1 - projektowana rozdzielnica elektryczna - wymiana za istniejącą.
 Wyposażenie wg PFU

Lubuski Urząd Wojewódzki
 ul. Jagiellończyka 8
 66-400 Górzów Wlkp.

RZUT PIĘTRA 1.
 LOKALIZACJA ROZDZIELNIC ELEKTRYCZNYCH





ZESTAWIENIE POWIERZCHNI DLA PARTERUWIEŻOWIEC ISTNIEJĄCE

NUMER POMIESZCZ.	NAZWA POMIESZCZENIA PRZYJALNIEJSZ	FUNKCJA	POWIERZCHNIA [m ²]
102	POPK WYPOCZYNKU	PODSTAWOWABIURA	19,88m ²
103	POM. SÓCJALNE	PODSTAWOWABIURA	6,39m ²
104	ST. OBSŁUGI NIEJAWNEJ	PODSTAWOWABIURA	5,32m ²
108/109/110	SALA OPERACYJNA	PODSTAWOWABIURA	60,47m ²
111	SALA OPERACYJNA	PODSTAWOWABIURA	18,36m ²
112	KIERÓWNIK WCZK	PODSTAWOWABIURA	10,56m ²
113	BIURO	PODSTAWOWABIURA	16,31m ²
114	BIURO	PODSTAWOWABIURA	10,43m ²
115	BIURO	PODSTAWOWABIURA	10,38m ²
116	BIURO	PODSTAWOWABIURA	16,35m ²
117	BIURO	PODSTAWOWABIURA	32,65m ²
118	BIURO	PODSTAWOWABIURA	16,42m ²
119	BIURO	PODSTAWOWABIURA	10,05m ²
120	BIURO	PODSTAWOWABIURA	10,56m ²
121	BIURO	PODSTAWOWABIURA	10,49m ²
122	BIURO	PODSTAWOWABIURA	10,48m ²
123	BIURO	PODSTAWOWABIURA	10,56m ²
124	BIURO	PODSTAWOWABIURA	10,37m ²
125	BIURO	PODSTAWOWABIURA	16,07
126/127	BIURO	PODSTAWOWABIURA	32,17m ²
128	BIURO	PODSTAWOWABIURA	10,62m ²
129	BIURO	PODSTAWOWABIURA	16,12m ²
	KLATKA SCHODOWA 1	KOMUNIKACJA	17,98m ²
	KLATKA SCHODOWA 2	KOMUNIKACJA	17,98m ²
	PRZEDSIÓDNEK P.POZ. 1	KOMUNIKACJA	2,79m ²
	HALL WINDOWY	KOMUNIKACJA	32,73m ²
	KORYTARZ 1	KOMUNIKACJA	27,93m ²
	KORYTARZ 2	KOMUNIKACJA	72,42m ²
	KORYTARZ 3	KOMUNIKACJA	29,66m ²
	100/101 SALA NARAD	PODSTAWOWASALE NARAD	56,40m ²
	105/106 SALA ANALITYKÓW	PODSTAWOWABIURA	43,85,0m ²
	POM.GOSP.1	POMOCNICZA	2,08m ²
	POM.GOSP.2	POMOCNICZA	7,97m ²
	POM.GOSP.3	POMOCNICZA	2,17m ²
	WC DAMSKI	POMOCNICZA	13,00m ²
	WC MĘSKI	POMOCNICZA	13,08m ²
	RAZEM		700,24m ²

- UWAGA:
- 1) Wszystkie elementy konstrukcyjne wg projektu konstrukcji
 - 2) Wykonczenia posadzek i ścian wg warstw przekrojowych
 - 3) Kły wyszczelnione wg oryginalnej dokumentacji projektowej z górnym poziomem partu
 - 4) Sufity:
 - 1) zabezpieczenie stropu do odporności p.poż EI60 2x płyta GKF 15mm mocowana na profilach i uchwytach systemowych 75mm.
 - 2) podwieszane:
 - 1) Typ 1: korytarze i pomieszczenia biurowe sufit kasetonowy GK gładki na profilach systemowych.
 - 2) Typ 2: sufit kasetonowy GK perforowany na profilach systemowych.
 - 3) Na rzutach podana wielkość otworów akustycznych drzwiowych w świetle muru.
 - 4) Słupkę akustyczną i drzwiczkę przed zamowieniem należy zwerifikować na złaco budowy
 - 5) Słupkę akustyczną oraz fasadę zewnętrzną wg rysunku P.W. Fasady (P.W. Architektury rysunki elewacji)
 - 6) Słupkę "równoważny" oznacza, że produkt ma być zbieżny pod względem parametrów technicznych
 - 7) Ewentualne nieszczelności w ścianach szachtów uszczelnienie lub przemurować w zależności od stopnia nieszczelności (uszkodzenia) specjalnymi zaprawami uszczelniającymi i itynkowac.
 - 8) Wentylacja bytowa, nawiewniewyjawiana kanały i kłoby wentylacji i klimatyzacji, kanały dymowe i urządzenia wentylacyjne wg P.W. Instalacji Wentylacji i klimatyzacji (P.W. Konstrukcja).
 - 9) Mocowania pod urządzenia wentylacyjne wykonywać przed zamalowaniem stropu p.poż.
 - 10) Projekty wszystkich bramek należy rozpatrywać oddzielnie. W przypadku stwierdzenia różnic skontaktować się z głównym projektantem w celu ustalenia stanu faktycznego.
 - 11) Wszystkie wymiary sprawdzić na budowie w trakcie prowadzenia robót. W razie stwierdzenia jakichkolwiek odstępstw od stanu wykazanego w projekcie skontaktować się z projektantem

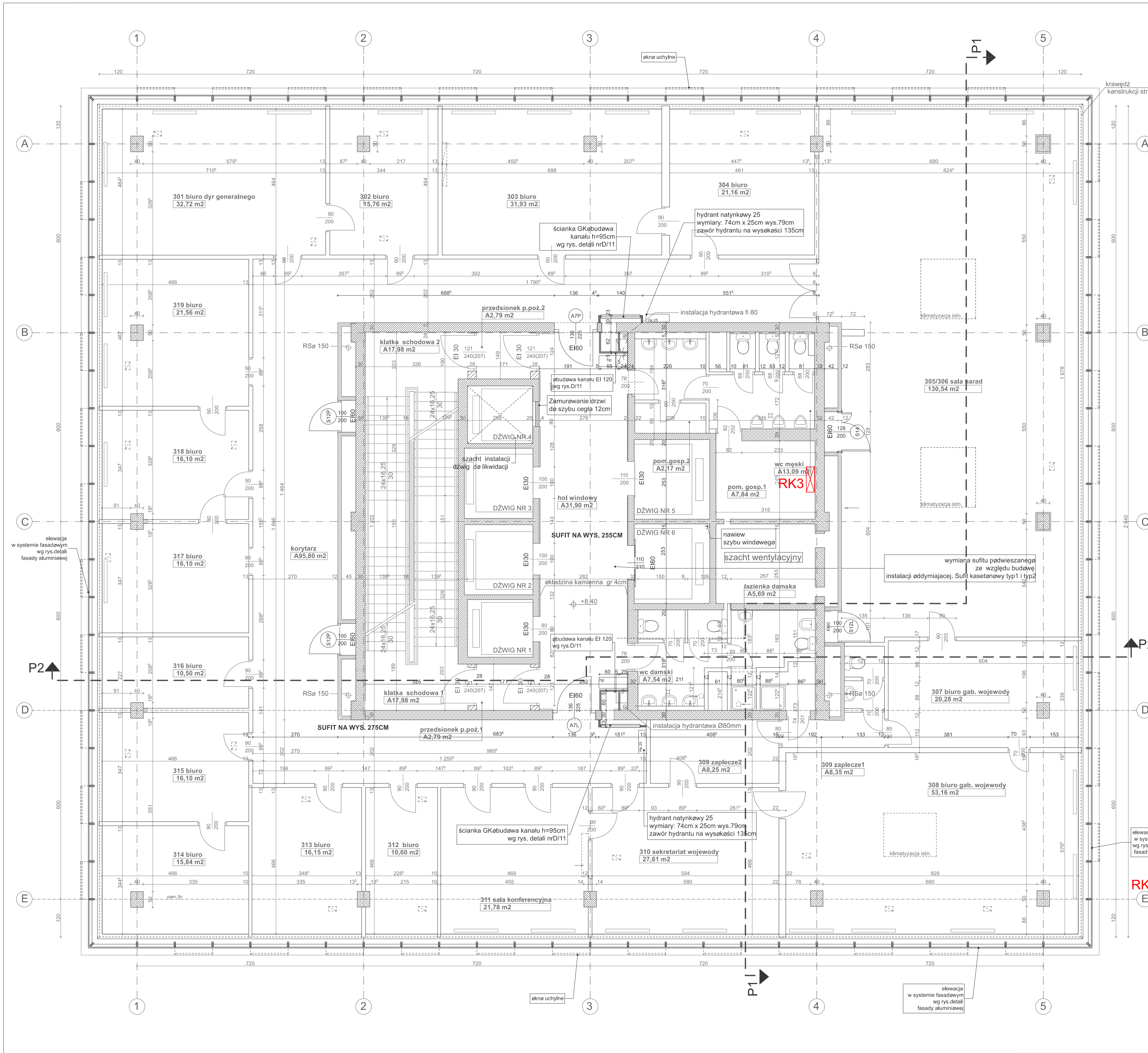
- UWAGA:
- elementy projektowane czarny
 - elementy istniejące niebieski
 - ▨ ściana istniejąca murewana
 - ▨ ściana istniejąca żelbetowa
 - ▨ ściana projektowana murewana z bloczków cegły silikatewej SILKA M12
 - ▨ ściana projektowana w konstrukcji lekkiej z płyt GK lub GKF na ruszcie systemowym, grubość ścianek 10cm i 15cm
 - ▨ ściana szachtu z płyt gipsowych w klasie odporności ogniowej EI 120 (np Rigips Glasroc F)

Załącznik nr 1 do PFU

Uwagi i oznaczenia:
RK2 - projektowana rozdzielnica elektryczna - wymiana za istniejącą.
 Wyposażenie wg PFU

Lubuski Urząd Wojewódzki
 ul. Jagiellończyka 8
 66-400 Gorzów Wlkp.

RZUT PIĘTRA 2.
 LOKALIZACJA ROZDZIELNIC ELEKTRYCZNYCH



NUMER POMIESZCZENIA	NAZWA POMIESZCZENIA	FUNKCJA	POWIERZCHNIA	
201	DYREKTOR GENERALNY LUB DYREKTOR	PODSTAWOWABUURA	33,7m ²	
202	SEKRETARIAT	PODSTAWOWABUURA	15,7m ²	
203	GABINET	WICEWOJEWODA	31,9m ²	
204	SEKRETARIAT	WICEWOJEWODA	21,1m ²	
205/6	SALA NARAD	BW	PODSTAWOWASALE NARAD	130,54m ²
207	GABINET WOJEWODY	BW	PODSTAWOWABUURA	20,28m ²
208	GABINET WICEWOJEWODY	BW	PODSTAWOWABUURA	53,16m ²
209	ZAPLECZE 1	BW	POMOCNICZA	8,35m ²
209	ZAPLECZE 2	BW	POMOCNICZA	8,25m ²
210	SEKRETARIAT	BW	PODSTAWOWABUURA	27,61m ²
211	SALANARAD	BW	PODSTAWOWASALE NARAD	21,78m ²
212	BIURO	BW	PODSTAWOWABUURA	10,60m ²
213	BIURO	BW	PODSTAWOWABUURA	16,15m ²
214	BIURO	BW	PODSTAWOWABUURA	15,84m ²
215	BIURO	BW	PODSTAWOWABUURA	16,10m ²
216	BIURO	BW	PODSTAWOWABUURA	10,50m ²
217	BIURO	BW	PODSTAWOWABUURA	16,10m ²
218	BIURO	BW	PODSTAWOWABUURA	16,10m ²
219	BIURO	BW	PODSTAWOWABUURA	21,56m ²
	WC MĘSKI	POMOCNICZA	13,09m ²	
	POMIESZCZENIE GOSP.1	POMOCNICZA	7,84m ²	
	POMIESZCZENIE GOSP.2	POMOCNICZA	2,17m ²	
	WC DAMSKI	POMOCNICZA	7,54m ²	
	ŁAZIENKA DAMSKA	POMOCNICZA	5,69m ²	
	KORYTARZ	KOMUNIKACJA	95,80m ²	
	HOL WINDOWY	KOMUNIKACJA	32,52m ²	
	PRZEDSIENIE P.POZ.1	KOMUNIKACJA	2,78m ²	
	KLATKA SCHODOWA 1	KOMUNIKACJA	17,98m ²	
	PRZEDSIENIE P.POZ.2	KOMUNIKACJA	2,78m ²	
	KLATKA SCHODOWA 2	KOMUNIKACJA	17,98m ²	
	RAZEM		700,04m ²	
	w tym: POWIERZCHNIA PODSTAWOWABUURA		326,97m ²	
	POWIERZCHNIA PODSTAWOWASALE NARAD		152,32m ²	
	POWIERZCHNIA POMOCNICZA		52,93m ²	
	POWIERZCHNIA TECHNICZNA			
	POWIERZCHNIA KOMUNIKACJI		171,57m ²	

- UWAGI:
- 1) Wszystkie elementy konstrukcyjne wg projektu konstrukcji
 - 2) Wykończenia posadzek i ścian wg warstw przekrojowych
 - 3) Kąty wysokościowe wg oryginalnej dokumentacji projektowej/względem poziomu parteru
 - 4) Sufity:
 1. zabezpieczenie stropu do odporności p.poż EI60 2x płyta GK 15mm mocowana na profilach i uchwytach systemowych 75mm.
 2. zadymianie.
 - TYP 1 - korytarze i pomieszczenia biurowe sufit kasetonowy GK gładki na profilach systemowych.
 - TYP 2 - sufit kasetonowy GK perforowany na profilach systemowych.
 - 5) Na rzutach podana wielkość otworów okiennych i drzwiowych w świetle muru.
 - 6) Ściankę okienną i drzwiową przed zamowieniem należy zwinąć z wywiercić na płaszczyźnie budowy
 - 7) Ścianka okienna oraz fasada zewnętrzna wg rysunku P.W. Fasady i P.W. Architektury rysunki elewacji
 - 8) Słowo "równoważny" oznacza, że produkt ma być zbliżony pod względem parametrów technicznych
 - 9) Ewentualne nieszczelności w ścianach szachtów uszczelnić lub przemurzać w zależności od stopnia nieszczelności (uszkodzenia) specjalnymi zaprawami uszczelniającymi i stykowac.
 - 10) Wentylacja bytowa, nawiewna/wywiewna, kanały i kłapy wentylacji i klimatyzacji, kanały dymowe i urządzenia wentylacyjne wg P.W. Instalacji Przebicia i otwory na przejścia kanałów wg P.W. Instalacji Wentylacji, P.W. Sanitarnych i P.W. Konstrukcji.
 - 11) Mocowanie pod urządzenia wentylacyjne wykonywać przed zamontowaniem stropu p.poż.
 - 12) Projekty wszystkich branż należy rozpatrywać jednocześnie. W przypadku stwierdzenia rozbieżności skontaktować się z głównym projektantem w celu ustalenia stanu faktycznego.
 - 13) Wszystkie wymiary sprawdzać na budowie w trakcie prowadzenia robót. W razie stwierdzenia jakichkolwiek odstępstw od stanu wykazanego w projekcie skontaktować się z projektantem

UWAGA:

- elementy projektowane czarno
- elementy istniejące niebieski

- ściana istniejąca murywana
- ściana istniejąca żelbetowa
- ściana projektowana murywana z bloków cegły silikatowej SILKA M12
- ściana projektowana w konstrukcji lekkiej z płyt GK lub GKf na ruszcie systemowym, grubości ścianek 10cm i 15cm
- ściana szachtu z płyt gipsowych w klasie odporności ogniowej EI 120 (np Rigips Glasroc F)

- SUFIT P.POZ 2x PLYTA GK 15MM NA RUSZCIE SYSTEMOWYM
- SUFIT PODWIESZANY KASETONOWY TYP 1
- SUFIT PODWIESZANY KASETONOWY istniejący
- SUFIT PODWIESZANY KASETONOWY TYP 2 (PERFOROWANY)

Załącznik nr 1 do PFU

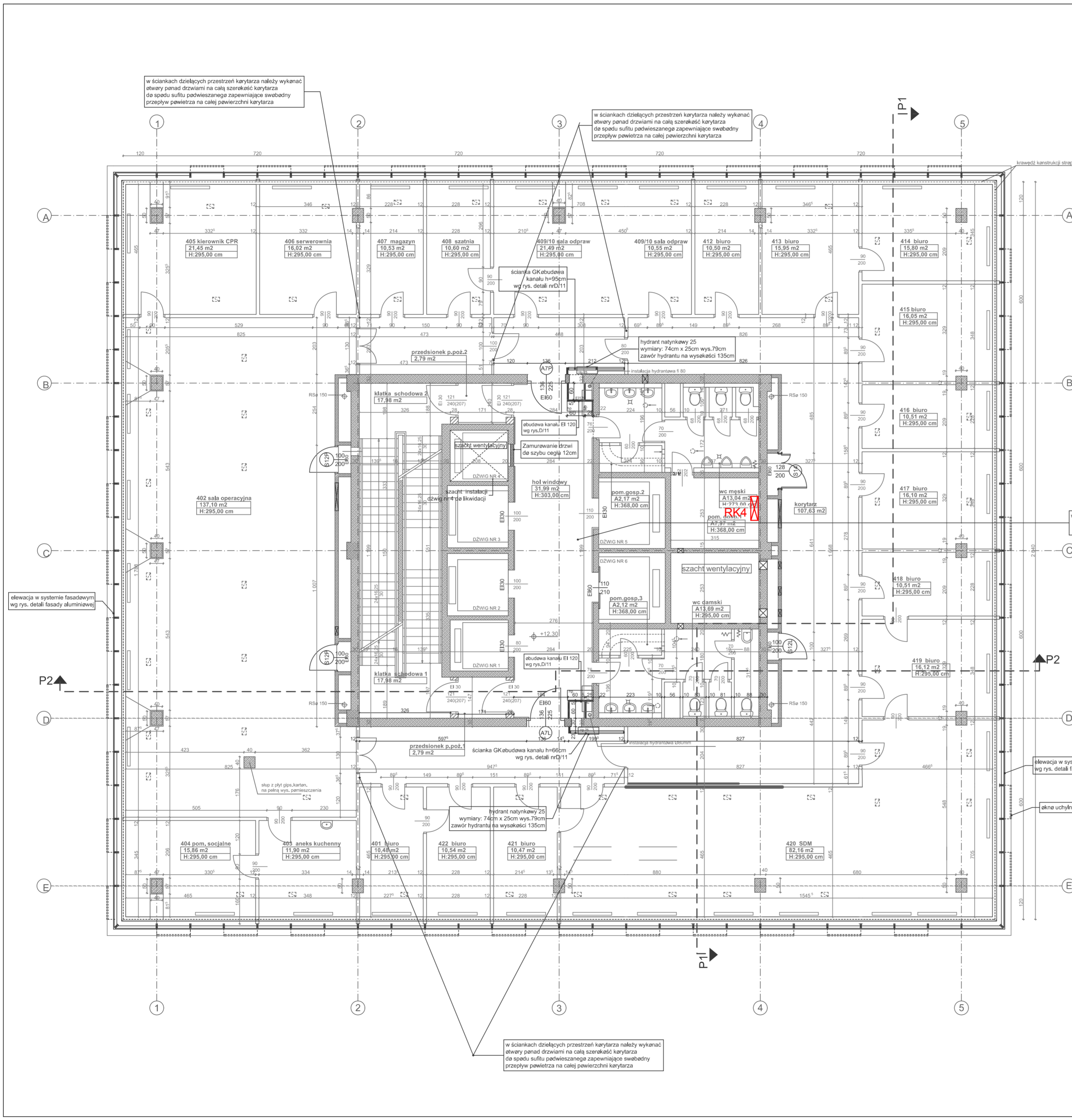
Uwagi i oznaczenia:

RK3 - projektowana rozdzielnica elektryczna - wymiana za istniejącą.

Wypożyczenie wg PFU

Lubuski Urząd Wojewódzki
ul. Jagiellończyka 8
66-400 Gorzów Wlkp.

RZUT PIĘTRA 3.
LOKALIZACJA ROZDZIELNIC ELEKTRYCZNYCH



w ściankach dzielących przestrzeń korytarza należy wykonać otwory ponad drzwiami na całą szerokość korytarza do spodu sufitu podwieszanego zapewniające swobodny przepływ powietrza na całej powierzchni korytarza

w ściankach dzielących przestrzeń korytarza należy wykonać otwory ponad drzwiami na całą szerokość korytarza do spodu sufitu podwieszanego zapewniające swobodny przepływ powietrza na całej powierzchni korytarza

w ściankach dzielących przestrzeń korytarza należy wykonać otwory ponad drzwiami na całą szerokość korytarza do spodu sufitu podwieszanego zapewniające swobodny przepływ powietrza na całej powierzchni korytarza

NAZWA POMIESZCZENIA (PRZYNALEŻNOŚĆ)	FUNKCJA	POWIERZCHNIA [m ²]
307	SZATNIA	10,60m ²
308	SALA ODPRAW	21,41m ²
309	BIURO	10,55m ²
310	BIURO	10,50m ²
311	BIURO	15,95m ²
312	BIURO	15,80m ²
313	BIURO	16,05m ²
314	BIURO	10,51m ²
315	BIURO	16,10m ²
316	BIURO	10,51m ²
317	BIURO	16,12m ²
318	BIURO	10,51m ²
319	BIURO	21,38m ²
320	BIURO	16,01m ²
321	BIURO	10,50m ²
322	BIURO	10,55m ²
323	BIURO	10,48m ²
324	BIURO	10,47m ²
325	BIURO	10,54m ²
326	BIURO	10,49m ²
326	KLATKA SCHODOWA 1	KOMUNIKACJA 17,98m ²
326	KLATKA SCHODOWA 2	KOMUNIKACJA 17,98m ²
326	PRZEDSIÓNEK P.POŻ	KOMUNIKACJA 2,79m ²
326	PRZEDSIÓNEK P.POŻ	KOMUNIKACJA 2,79m ²
326	HÓL WINDOWY	KOMUNIKACJA 31,99m ²
326	KORYTARZ	KOMUNIKACJA 107,63m ²
326	SALA OPERACYJNA	PODSTAWOBIUROWA 17,98m ²
	KIEROWNIK CPR	PODSTAWOBIUROWA 17,98m ²
	SERWEROWNIA	POM. TECHNICZNE 17,98m ²
	POM. GOSP.1	POMOCNICZE 17,98m ²
	POM. GOSP.2	POMOCNICZE 17,98m ²
	POM. GOSP.3	POMOCNICZE 17,98m ²
	WC DAMSKI	POMOCNICZE 17,98m ²
	WC MĘSKI	POMOCNICZE 17,98m ²
	RAZEM	698,12m ²

- UWAGI:**
- 1) Wszystkie elementy konstrukcyjne wg projektu konstrukcji
 - 2) Wykończenia posadzek i ścian wg warstw przekrojowych
 - 3) Kąty wysokościowe wg oryginalnej dokumentacji projektowej z uwzględnieniem poziomu parteru
 - 4) Sufity:
 1. zabezpieczenie strypu do odporności p.poż EI60 2x płyta GKF 15mm mocowana na profilach i uchwyłach systemowych 75mm.
 2. podwieszane:
 - TYP 1 :korytarze i pomieszczenia biurowe sufit kasetonowy GK gładki na profilach systemowych.
 - TYP 2: sufit kasetonowy GK perforowany na profilach systemowych.
 - 5) Na rzutach podano wielkość otworów okiennych i drzwiowych w świetle muru.
 - 6) Słólkę okienną i drzwiową przed zamówieniem należy zweryfikować na placu budowy
 - 7) Słólkę okienną oraz fasadę zewnętrzną wg rysunku P.W. Fasady i P.W. Architektury rysunki elewacji
 - 8) Słowa "równoważny" oznacza, że produkt ma być zbieżny pod względem parametrów technicznych
 - 9) Eventualne nieszczelności w ścianach szachtów uszczelnić lub przemurzać w zależności od stopnia nieszczelności (uszkodzenia) specjalnymi preparatami uszczelniającymi i otynkować.
 - 10) Wentylacja bytowa, nawiewnowywiewna, kanały i klapy wentylacji i klimatyzacji, kanały dymowe i urządzenia wentylacyjne wg P.W. Instalacji Przebicia i otwory na przejścia kanałów wg P.W. Instalacji Wentylacji, P.W. Sanitarnych i P.W. Konstrukcji.
 - 11) Mocowania pod urządzenia wentylacyjne wykonywać przed zamontowaniem strypu p.poż.
 - 12) Projekty wszystkich branż należy rozpatrywać jednocześnie. W przypadku stwierdzenia rozbieżności skontaktować się z głównym projektantem w celu ustalenia stanu faktycznego.
 - 13) Wszystkie wymiary sprawdzać na budowie w trakcie prowadzenia robót. W razie stwierdzenia jakichkolwiek odstępstw od stanu wykazanego w projekcie skontaktować się z projektantem

UWAGA:

- elementy projektowane czarny
- elementy istniejące niebieski

- ściana istniejąca murewana
- ściana istniejąca żelbetowa
- ściana projektowana murewana z bloczków cegły silikatej SILKA M12
- ściana projektowana w konstrukcji lekkiej z płyt GK lub GKF na ruszcie systemowym, grubość ścianek 10cm i 15cm
- ściana szachtu z płyt gipsowych w klasie odporności ogniewej EI 120 (np Rigips Glasroc F)

- wymiana sufitu podwieszanego ze względu na budowę instalacji odcimujących
- SUFIT P.POŻ 2x PLYTA GKF 15MM NA RUSZCIE SYSTEMOWYM
- SUFIT PODWIESZANY KASETONOWY TYP 1
- SUFIT PODWIESZANY KASETONOWY ISTNIEJĄCY
- SUFIT PODWIESZANY KASETONOWY TYP 2

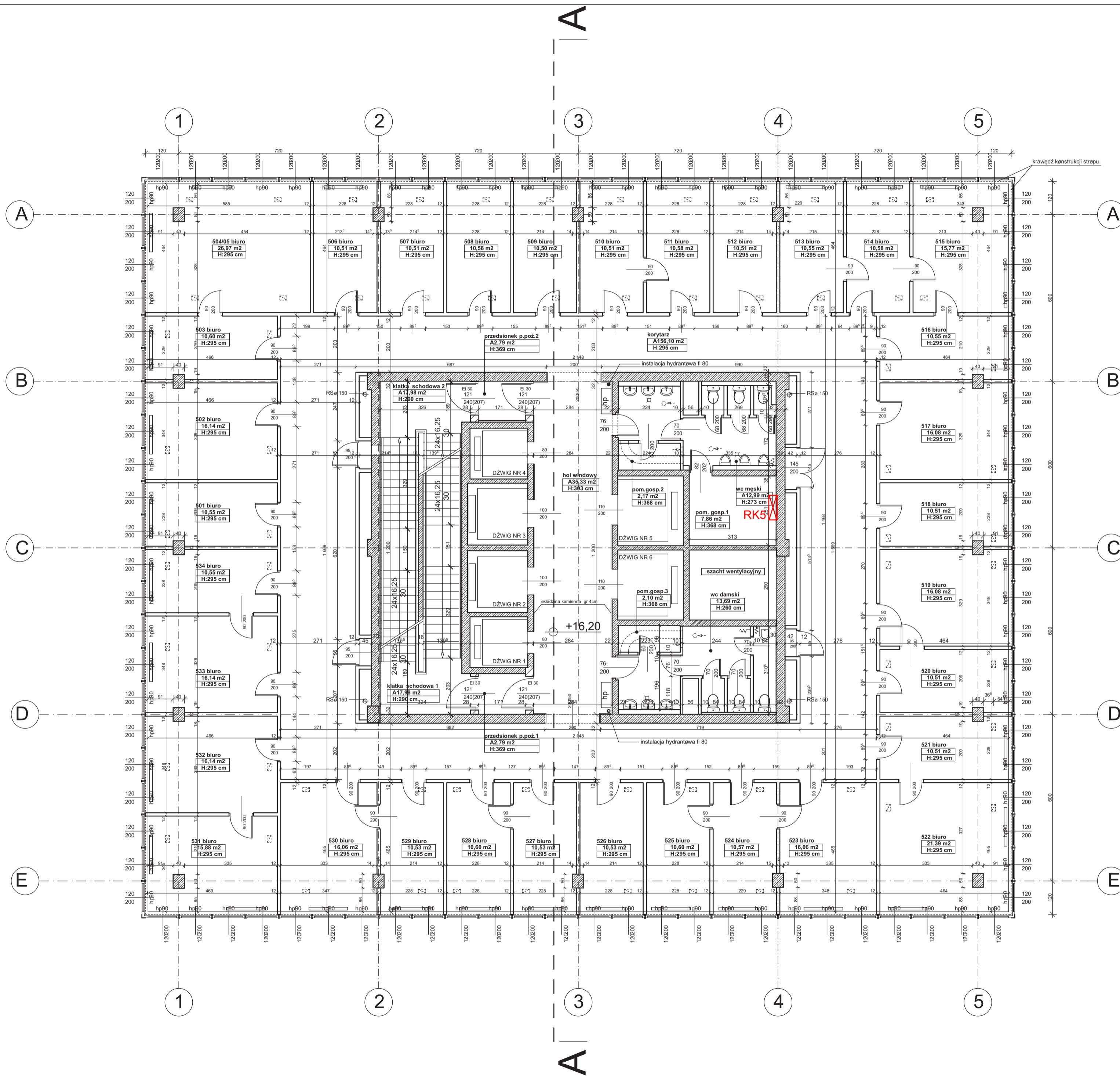
Załącznik nr 1 do PFU

Uwagi i oznaczenia:

RK4 - projektowana rozdzielnica elektryczna - wymiana za istniejącą. Wyposażenie wg PFU

Lubuski Urząd Wojewódzki
ul. Jagiellończyka 8
66-400 Gorzów Wlkp.

RZUT PIĘTRA 4.
LOKALIZACJA ROZDZIELNIC
ELEKTRYCZNYCH



NUMER POMIESZCZENIA	NAZWA POMIESZCZENIA	FUNKCJA	POWIERZCHNIA [m ²]
401	BIURO	WKIN LUW	10,55m ²
402	BIURO	ZRP LUW	16,14m ²
403	SEKRETARIAT	ZPKWL	10,60m ²
404/405	GAB. DYREKTORA	ZPKWL	26,97m ²
406	BIURO	ZPKWL	10,51m ²
407	BIURO	ZPKWL	10,51m ²
408	BIURO	ZPKWL	10,58m ²
409	BIURO	ZPKWL	10,50m ²
410	BIURO	ZPKWL	10,51m ²
411	BIURO	ZPKWL	10,58m ²
412	BIURO	ZRP LUW	10,51m ²
413	BIURO	ZRP LUW	10,55m ²
414	BIURO	WKIN LUW	10,58m ²
415	BIURO	WKIN LUW	15,77m ²
416	BIURO	WKIN LUW	10,55m ²
417	BIURO	ZRP LUW	16,08m ²
418	BIURO	ZRP LUW	10,51m ²
419	BIURO	WKIN LUW	16,08m ²
420	BIURO	WKIN LUW	10,51m ²
421	SEKRETARIAT	WKIN LUW	10,51m ²
422	GAB. DYREKTORA	WKIN LUW	21,39m ²
423	BIURO	WKIN LUW	16,06m ²
424	BIURO	WKIN LUW	10,57m ²
425	BIURO	WKIN LUW	10,60m ²
426	BIURO	WKIN LUW	10,53m ²
427	BIURO	WKIN LUW	10,53m ²
428	BIURO	WKIN LUW	10,60m ²
429	BIURO	WKIN LUW	10,53m ²
430	BIURO	WBD	16,06m ²
431	BIURO	WZds.OaN	15,88m ²
432	BIURO	WZds.OaN	16,14m ²
433	BIURO	WZds.OaN	16,14m ²
434	BIURO	WZds.OaN	10,55m ²
-	WC MĘSKI	POMOCNICZA	12,99m ²
-	POMIESZCZENIE GOSP.1	POMOCNICZA	7,86m ²
-	POMIESZCZENIE GOSP.2	POMOCNICZA	2,17m ²
-	WC DAMSKI	POMOCNICZA	13,69m ²
-	POMIESZCZENIE GOSP.3	POMOCNICZA	2,10m ²
-	KORYTARZ	KOMUNIKACJA	156,10m ²
-	HOL WINDOWY	KOMUNIKACJA	35,33m ²
-	PRZEDSIÓNEK P.POZ.1	KOMUNIKACJA	2,79m ²
-	KŁATKA SCHODOWA 1	KOMUNIKACJA	17,98m ²
-	PRZEDSIÓNEK P.POZ.2	KOMUNIKACJA	2,79m ²
-	KŁATKA SCHODOWA 2	KOMUNIKACJA	17,98m ²
RAZEM			696,47m ²
w tym:	POWIERZCHNIA BIUROWA		424,69m ²
	POWIERZCHNIA POMOCNICZA		38,81m ²
	POWIERZCHNIA TECHNICZNA		-
	POWIERZCHNIA KOMUNIKACYJNA		232,97m ²

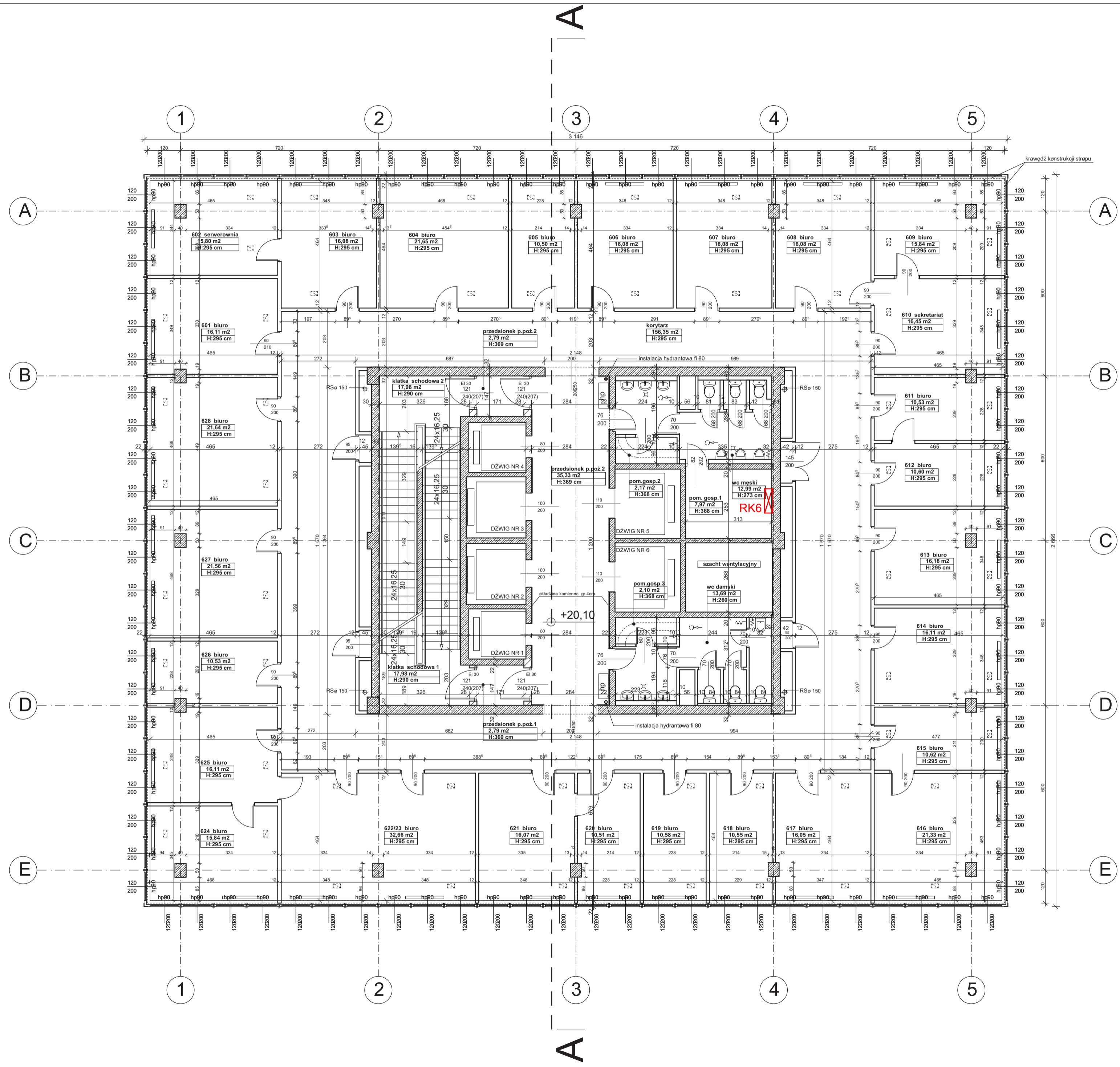
Załącznik nr 1 do PFU

Uwagi i oznaczenia:

RK5 - projektowana rozdzielnicca elektryczna - wymiana za istniejącą. Wyposażenie wg PFU

Lubuski Urząd Wojewódzki
ul. Jagiellończyka 8
66-400 Gorzów Wlkp.

RZUT PIĘTRA 5.
LOKALIZACJA ROZDZIELNIC
ELEKTRYCZNYCH



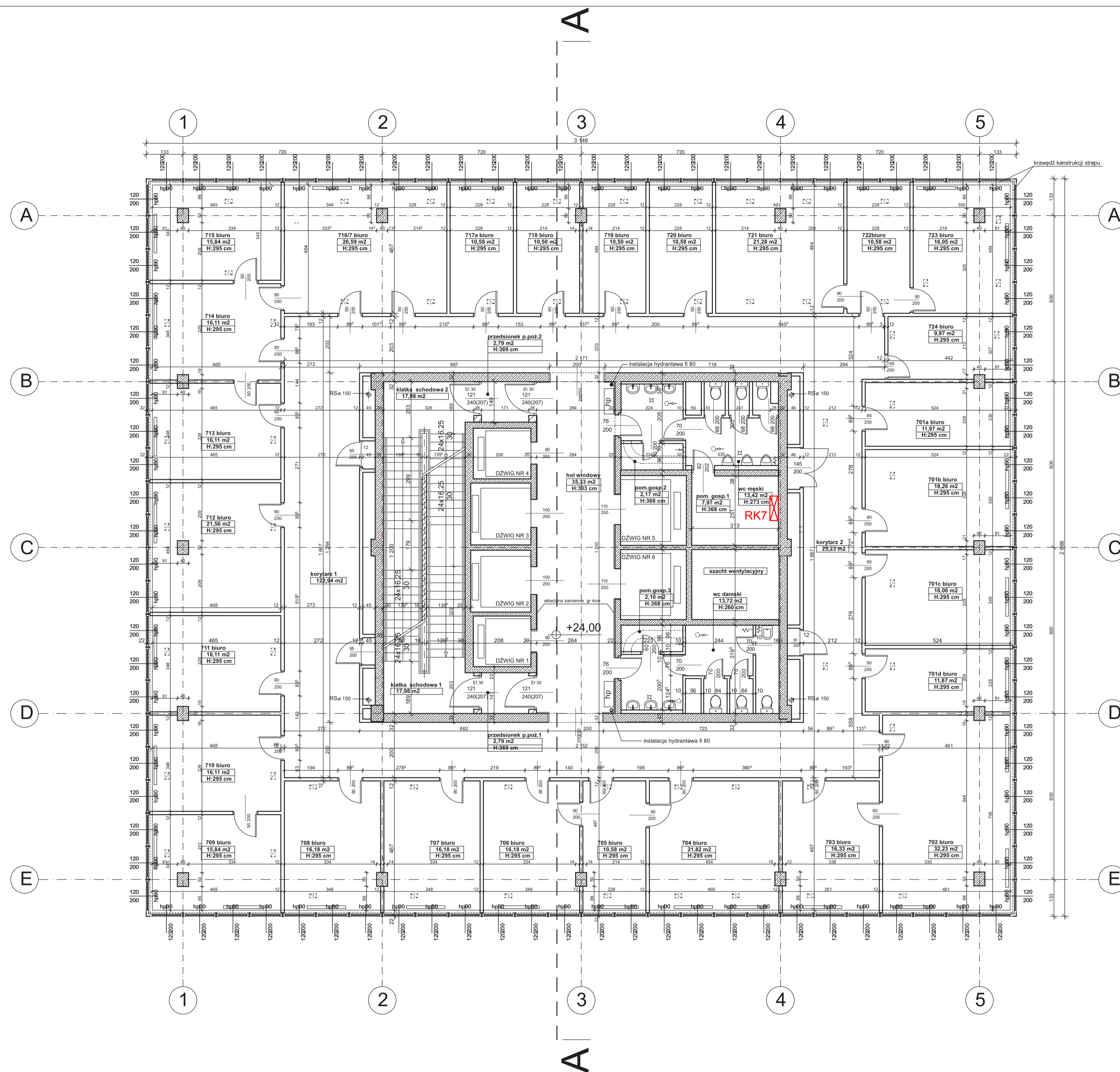
NUMER POMIESZCZENIA	NAZWA POMIESZCZENIA	FUNKCJA	POWIERZCHNIA [m ²]	
501	BIURO	ANR	16,11m ²	
502	SERWEROWNIA	ANR	15,80m ²	
503	BIURO	ANR	16,08m ²	
504	Z-CIA DYREKTORA	ANR	21,85m ²	
505	BIURO	ANR	10,50m ²	
506	BIURO	ANR	16,08m ²	
507	BIURO	ANR	16,08m ²	
508	BIURO	ANR	16,08m ²	
509	GAB. DYREKTORA	ANR	15,84m ²	
510	SEKRETARIAT	ANR	16,45m ²	
511	BIURO	ANR	10,53m ²	
512	BIURO	ANR	10,60m ²	
513	BIURO	ANR	16,18m ²	
514	BIURO	ANR	16,11m ²	
515	BIURO	ANR	10,62m ²	
516	BIURO	ANR	21,33m ²	
517	BIURO	ANR	16,05m ²	
518	BIURO	ANR	10,55m ²	
519	BIURO	ANR	10,58m ²	
520	BIURO	ANR	10,51m ²	
521	BIURO	ANR	16,07m ²	
522	BIURO	ANR	16,08m ²	
523	BIURO	OAW LUW	16,08m ²	
524	BIURO	ANR	15,84m ²	
525	SALA PRZETARGOWA	ANR	16,11m ²	
526	BIURO	ANR	10,53m ²	
527	BIURO	ANR	21,56m ²	
528	BIURO	ANR	21,64m ²	
-	WC MĘSKI	POMOCNICZA	12,99m ²	
-	POMIESZCZENIE GOSP.1	POMOCNICZA	2,17m ²	
-	POMIESZCZENIE GOSP.2	POMOCNICZA	7,97m ²	
-	WC DAMSKI	POMOCNICZA	13,69m ²	
-	POMIESZCZENIE GOSP.3	POMOCNICZA	2,10m ²	
-	KORYTARZ	KOMUNIKACJA	156,35m ²	
-	HOL WINDOWY	KOMUNIKACJA	35,33m ²	
-	PRZEDSIÓNEK P.POŻ.1	KOMUNIKACJA	2,79m ²	
-	KŁATKA SCHODOWA 1	KOMUNIKACJA	17,98m ²	
-	PRZEDSIÓNEK P.POŻ.2	KOMUNIKACJA	2,79m ²	
-	KŁATKA SCHODOWA 2	KOMUNIKACJA	17,98m ²	
RAZEM			699,76m ²	
w tym:			POWIERZCHNIA PODSTAWOWA-BIUROWA	427,61m ²
			POWIERZCHNIA POMOCNICZA	38,92m ²
			POWIERZCHNIA TECHNICZNA	-
			POWIERZCHNIA KOMUNIKACJI	233,23m ²

Załącznik nr 1 do PFU

Uwagi i oznaczenia:
RK6 - projektowana rozdzielnica elektryczna - wymiana za istniejącą. Wyposażenie wg PFU

Lubuski Urząd Wojewódzki
 ul. Jagiellończyka 8
 66-400 Gorzów Wlkp.

RZUT PIĘTRA 6.
 LOKALIZACJA ROZDZIELNIC
 ELEKTRYCZNYCH



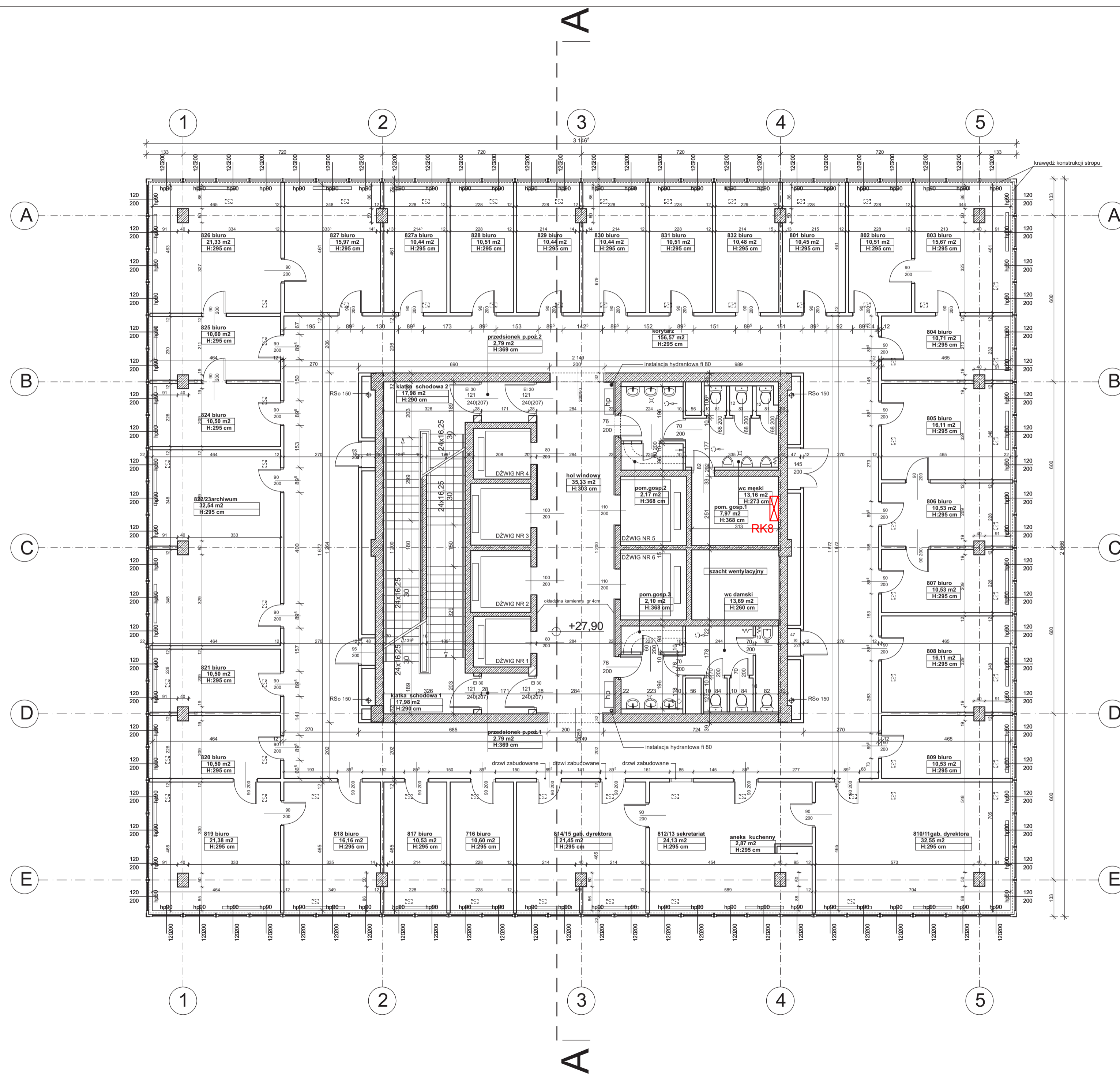
ZESTAWIENIE POWIERZCHNI				
NUMER POMIESZCZENIA	NAZWA POMIESZCZENIA PRZYNALEŻNOŚĆ	FUNKCJA	POWIERZCHNIA [m ²]	
601a	SEKRETARIAT	ZDPG	PODSTAWOWA-BIURA	11,97m ²
601b	GAB. DYREKTORA	ZDPG	PODSTAWOWA-BIURA	18,26m ²
601c	BIURO	ZDPG	PODSTAWOWA-BIURA	18,06m ²
601d	BIURO	ZDPG	PODSTAWOWA-BIURA	11,87m ²
602	GAB. KOMISARZA	KBW	PODSTAWOWA-BIURA	32,23m ²
603	SEKRETARIAT	KBW	PODSTAWOWA-BIURA	16,33m ²
604	BIURO	KBW	PODSTAWOWA-BIURA	21,82m ²
605	BIURO	KBW	PODSTAWOWA-BIURA	10,58m ²
606	BIURO	ZDPG	PODSTAWOWA-BIURA	16,18m ²
607	BIURO	ZOA LUW	PODSTAWOWA-BIURA	16,18m ²
608	BIURO	KBW	PODSTAWOWA-BIURA	16,18m ²
609	BIURO	ZOA LUW	PODSTAWOWA-BIURA	15,84m ²
610	BIURO	ZOA LUW	PODSTAWOWA-BIURA	16,11m ²
611	BIURO	ZOA LUW	PODSTAWOWA-BIURA	16,11m ²
612	BIURO	ZOA LUW	PODSTAWOWA-BIURA	21,56m ²
613	BIURO	ZOA LUW	PODSTAWOWA-BIURA	16,11m ²
614	SEKRETARIAT	ZOA LUW	PODSTAWOWA-BIURA	16,11m ²
615	BIURO	ZOA LUW	PODSTAWOWA-BIURA	15,84m ²
616	GAB. DYREKTORA	ZOA LUW	PODSTAWOWA-BIURA	16,08m ²
617	BIURO	ZOA LUW	PODSTAWOWA-BIURA	10,51m ²
617a	BIURO	ZOA LUW	PODSTAWOWA-BIURA	10,58m ²
618	BIURO	ZOA LUW	PODSTAWOWA-BIURA	10,50m ²
619	KASA	ZOA LUW	PODSTAWOWA-BIURA	10,50m ²
620	BIURO	ZDPG	PODSTAWOWA-BIURA	10,58m ²
621	BIURO	ZDPG	PODSTAWOWA-BIURA	21,28m ²
622	BIURO	ZDPG	PODSTAWOWA-BIURA	10,58m ²
623	BIURO	ZDPG	PODSTAWOWA-BIURA	16,05m ²
624	BIURO	ZDPG	PODSTAWOWA-BIURA	9,97m ²
-	WC MĘSKI	POMOCNICZA		13,42m ²
-	POMIESZCZENIE GOSP.	POMOCNICZA		7,97m ²
-	MAGAZYN	POMOCNICZA		2,17m ²
-	WC DAMSKI	POMOCNICZA		13,72m ²
-	POMIESZCZENIE GOSP.	POMOCNICZA		2,10m ²
-	KORYTARZ 1	KOMUNIKACJA		122,94m ²
-	KORYTARZ 2	KOMUNIKACJA		25,23m ²
-	HOL WINDOWY	KOMUNIKACJA		34,05m ²
-	PRZEDSIONEK P.POŻ. 1	KOMUNIKACJA		2,79m ²
-	KLATKA SCHODOWA 1	KOMUNIKACJA		17,98m ²
-	PRZEDSIONEK P.POŻ. 2	KOMUNIKACJA		2,79m ²
-	KLATKA SCHODOWA 2	KOMUNIKACJA		17,98m ²
RAZEM				698,37m ²
w tym:				
- POWIERZCHNIA BIUROWA				433,96m ²
- POWIERZCHNIA POMOCNICZA				39,37m ²
- POWIERZCHNIA TECHNICZNA				-
- POWIERZCHNIA KOMUNIKACJI				225,04m ²

Załącznik nr 1 do PFU

Uwagi i oznaczenia:
RK7 - projektowana rozdzielnica elektryczna - wymiana za istniejącą. Wyposażenie wg PFU

Lubuski Urząd Wojewódzki
 ul. Jagiellończyka 8
 66-400 Gorzów Wlkp.

RZUT PIĘTRA 7.
 LOKALIZACJA ROZDZIELNIC
 ELEKTRYCZNYCH



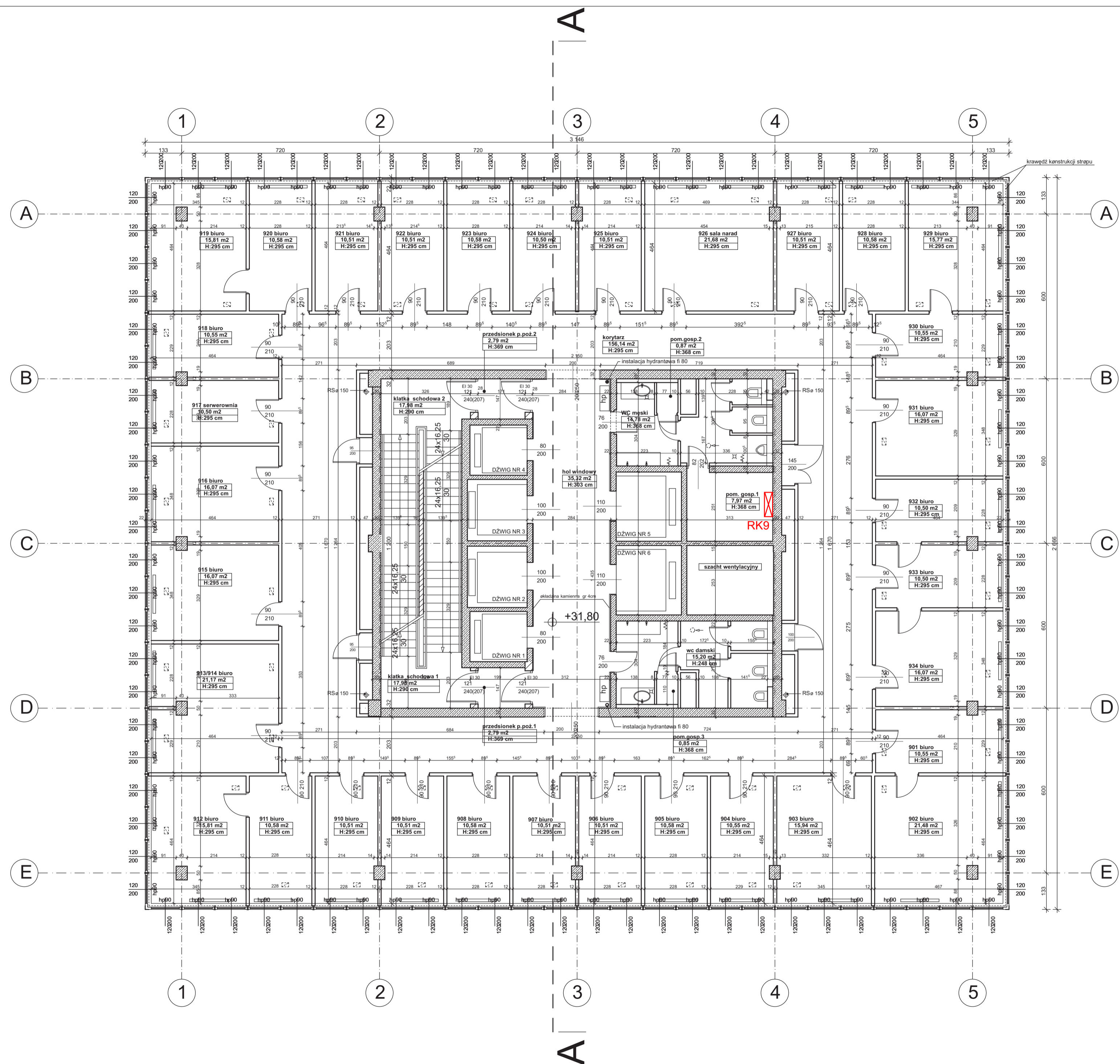
ZESTAWIENIE POWIERZCHNI				
NUMER POMIESZCZENIA	NAZWA POMIESZCZENIA PRZYNALEŻNOŚĆ	FUNKCJA	POWIERZCHNIA [m ²]	POWIERZCHNIA [m ²]
701	BIURO	WOA LUW	PODSTAWOWA-BIURA	10,45m ²
702	BIURO	WOA LUW	PODSTAWOWA-BIURA	10,51m ²
703	BIURO	WOA LUW	PODSTAWOWA-BIURA	15,67m ²
704	BIURO	WOA LUW	PODSTAWOWA-BIURA	10,71m ²
705	BIURO	WOA LUW	PODSTAWOWA-BIURA	16,11m ²
706	BIURO	WOA LUW	PODSTAWOWA-BIURA	10,53m ²
707	BIURO	WOA LUW	PODSTAWOWA-BIURA	10,53m ²
708	BIURO	WOA LUW	PODSTAWOWA-BIURA	16,41m ²
709	BIURO	WOA LUW	PODSTAWOWA-BIURA	10,53m ²
710/11	GAB DYREKTORA	WOA LUW	PODSTAWOWA-BIURA	32,55m ²
712/13	SEKRETARIAT Z ANEKSEM KUCHEN	WOA LUW	PODSTAWOWA-BIURA	27,00m ²
714/15	GAB DYREKTORA	WOA LUW	PODSTAWOWA-BIURA	21,45m ²
716	BIURO	WOA LUW	PODSTAWOWA-BIURA	10,60m ²
717	BIURO	WOA LUW	PODSTAWOWA-BIURA	10,53m ²
718	BIURO	WOA LUW	PODSTAWOWA-BIURA	16,46m ²
719	BIURO	WOA LUW	PODSTAWOWA-BIURA	10,50m ²
720	BIURO	WOA LUW	PODSTAWOWA-BIURA	21,38m ²
721	BIURO	WOA LUW	PODSTAWOWA-BIURA	10,52m ²
722/23	KANCELARIA OGÓLNA LUW	WOA LUW	PODSTAWOWA-BIURA	32,54m ²
724	BIURO	WOA LUW	PODSTAWOWA-BIURA	10,50m ²
725	BIURO	WOA LUW	PODSTAWOWA-BIURA	10,60m ²
726	BIURO	WOA LUW	PODSTAWOWA-BIURA	21,33m ²
727	BIURO	WOA LUW	PODSTAWOWA-BIURA	15,97m ²
727a	BIURO	WOA LUW	PODSTAWOWA-BIURA	10,44m ²
728	BIURO	WOA LUW	PODSTAWOWA-BIURA	10,51m ²
729	BIURO	WOA LUW	PODSTAWOWA-BIURA	10,44m ²
730	BIURO	WOA LUW	PODSTAWOWA-BIURA	10,44m ²
731	BIURO	WOA LUW	PODSTAWOWA-BIURA	10,51m ²
732	BIURO	WOA LUW	PODSTAWOWA-BIURA	10,48m ²
-	WC MĘSKI	POMOCNICZA		13,16m ²
-	POMIESZCZENIE GOSP.	POMOCNICZA		2,17m ²
-	MAGAZYN	POMOCNICZA		7,97m ²
-	WC DAMSKI	POMOCNICZA		13,69m ²
-	POMIESZCZENIE GOSP.	POMOCNICZA		2,10m ²
-	KORYTARZ	KOMUNIKACJA		156,57m ²
-	HOL WINDOWY	KOMUNIKACJA		34,05m ²
-	PRZEDSIÓNEK P.POŻ. 1	KOMUNIKACJA		2,79m ²
-	KŁATKA SCHODOWA 1	KOMUNIKACJA		17,98m ²
-	PRZEDSIÓNEK P.POŻ. 2	KOMUNIKACJA		2,79m ²
-	KŁATKA SCHODOWA 2	KOMUNIKACJA		17,98m ²
RAZEM				697,43m ²
w tym:				
POWIERZCHNIA PODSTAWOWA-BIURA				426,18m ²
POWIERZCHNIA POMOCNICZA				29,02m ²
POWIERZCHNIA TECHNICZNA				10,07m ²
POWIERZCHNIA KOMUNIKACJI				232,16m ²

Załącznik nr 1 do PFU

Uwagi i oznaczenia:
RK8 - projektowana rozdzielnica elektryczna - wymiana za istniejącą. Wyposażenie wg PFU

Lubuski Urząd Wojewódzki
 ul. Jagiellończyka 8
 66-400 Gorzów Wlkp.

RZUT PIĘTRA 8.
 LOKALIZACJA ROZDZIELNIC
 ELEKTRYCZNYCH



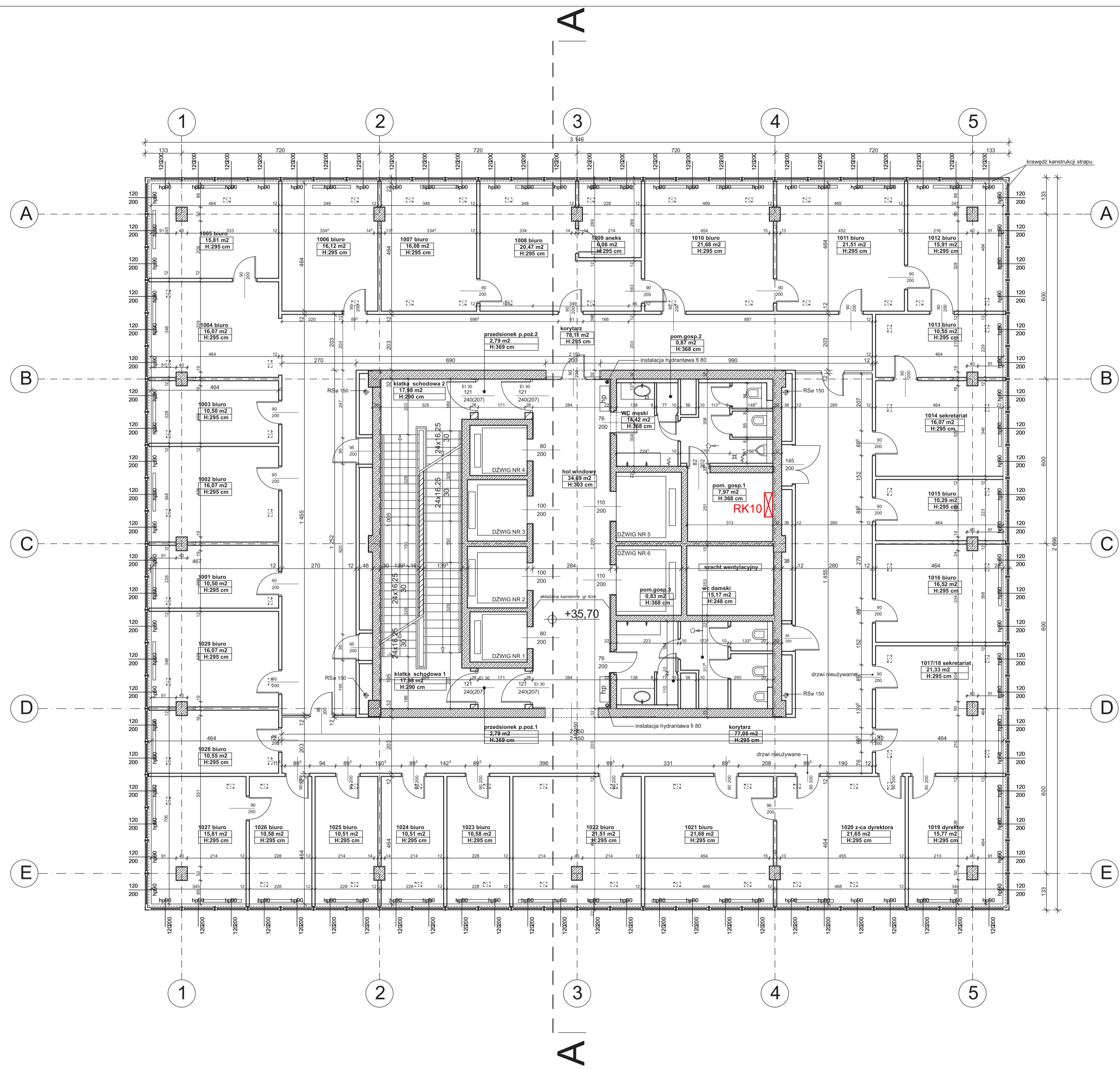
ZESTAWIENIE POWIERZCHNI				
NUMER POMIESZCZENIA	NAZWA POMIESZCZENIA PRZYNALEŻNOŚĆ	FUNKCJA	POWIERZCHNIA (m ²)	POWIERZCHNIA (m ²)
801	SEKRETARIAT	WFIB LUW	PODSTAWOWA-BIURA	10,55m ²
802	GAB.DYREKTORA	WFIB LUW	PODSTAWOWA-BIURA	21,48m ²
803	BIURO	WFIB LUW	PODSTAWOWA-BIURA	15,94m ²
804	BIURO	WFIB LUW	PODSTAWOWA-BIURA	10,55m ²
805	BIURO	WFIB LUW	PODSTAWOWA-BIURA	10,58m ²
806	BIURO	WFIB LUW	PODSTAWOWA-BIURA	10,51m ²
807	BIURO	WFIB LUW	PODSTAWOWA-BIURA	10,51m ²
808	BIURO	WFIB LUW	PODSTAWOWA-BIURA	10,58m ²
809	BIURO	WFIB LUW	PODSTAWOWA-BIURA	10,51m ²
810	BIURO	WIIH	PODSTAWOWA-BIURA	10,51m ²
811	BIURO	WIIH	PODSTAWOWA-BIURA	10,58m ²
812	BIURO	WIIH	PODSTAWOWA-BIURA	15,81m ²
813/14	BIURO	WIIH	PODSTAWOWA-BIURA	21,17m ²
815	BIURO	WIIH	PODSTAWOWA-BIURA	16,07m ²
816	BIURO	WIIH	PODSTAWOWA-BIURA	16,07m ²
817	BIURO	WIIH	PODSTAWOWA-BIURA	10,50m ²
818	BIURO	WIIH	PODSTAWOWA-BIURA	10,55m ²
819	GAB.DYREKTORA	WIIH	PODSTAWOWA-BIURA	15,81m ²
820	SEKRETARIAT	WIIH	PODSTAWOWA-BIURA	10,58m ²
821	BIURO	WIIH	PODSTAWOWA-BIURA	10,51m ²
822	BIURO	WIIH	PODSTAWOWA-BIURA	10,51m ²
823	BIURO	WIIH	PODSTAWOWA-BIURA	10,58m ²
824	BIURO	WIIH	PODSTAWOWA-BIURA	10,50m ²
825	BIURO	WIIH	PODSTAWOWA-BIURA	10,51m ²
826	SALA NARAD	WIIH	PODST-SALA NARAD	21,68m ²
827	BIURO	WIIH	PODSTAWOWA-BIURA	10,51m ²
828	BIURO	WFIB LUW	PODSTAWOWA-BIURA	10,58m ²
829	BIURO	WFIB LUW	PODSTAWOWA-BIURA	15,77m ²
830	BIURO	WFIB LUW	PODSTAWOWA-BIURA	10,55m ²
831	BIURO	BOA	PODSTAWOWA-BIURA	16,07m ²
832	KASA	BOA	PODSTAWOWA-BIURA	10,50m ²
833	BIURO	WFIB LUW	PODSTAWOWA-BIURA	10,50m ²
834	BIURO	WFIB LUW	PODSTAWOWA-BIURA	16,07m ²
-	WC MĘSKI		POMOCNICZA	14,78m ²
-	POMIESZCZENIE GOSP.1		POMOCNICZA	7,97m ²
-	POMIESZCZENIE GOSP.2		POMOCNICZA	0,87m ²
-	WC DAMSKI		POMOCNICZA	15,20m ²
-	POMIESZCZENIE GOSP.3		POMOCNICZA	0,85m ²
-	KORYTARZ		KOMUNIKACJA	156,14m ²
-	HOL WINDOWY		KOMUNIKACJA	35,32m ²
-	PRZEDSIÓNEK P.POZ.1		KOMUNIKACJA	2,79m ²
-	KLATKA SCHODOWA 1		KOMUNIKACJA	17,98m ²
-	PRZEDSIÓNEK P.POZ.2		KOMUNIKACJA	2,79m ²
-	KLATKA SCHODOWA 2		KOMUNIKACJA	17,98m ²
RAZEM				696,39m ²
w tym:				
	POWIERZCHNIA PODSTAWOWA-BIUROWA			391,54m ²
	POWIERZCHNIA PODST-SALE NARAD			21,68m ²
	POWIERZCHNIA PODSTAWOWA-BIBLIOTEKI			-
	POWIERZCHNIA POMOCNICZA			50,17m ²
	POWIERZCHNIA TECHNICZNA			-
	POWIERZCHNIA KOMUNIKACJI			233,00m ²

Załącznik nr 1 do PFU

Uwagi i oznaczenia:
RK9 - projektowana rozdzielnica elektryczna - wymiana za istniejącą. Wyposażenie wg PFU

Lubuski Urząd Wojewódzki
 ul. Jagiellończyka 8
 66-400 Gorzów Wlkp.

RZUT PIĘTRA 9.
 LOKALIZACJA ROZDZIELNIC
 ELEKTRYCZNYCH



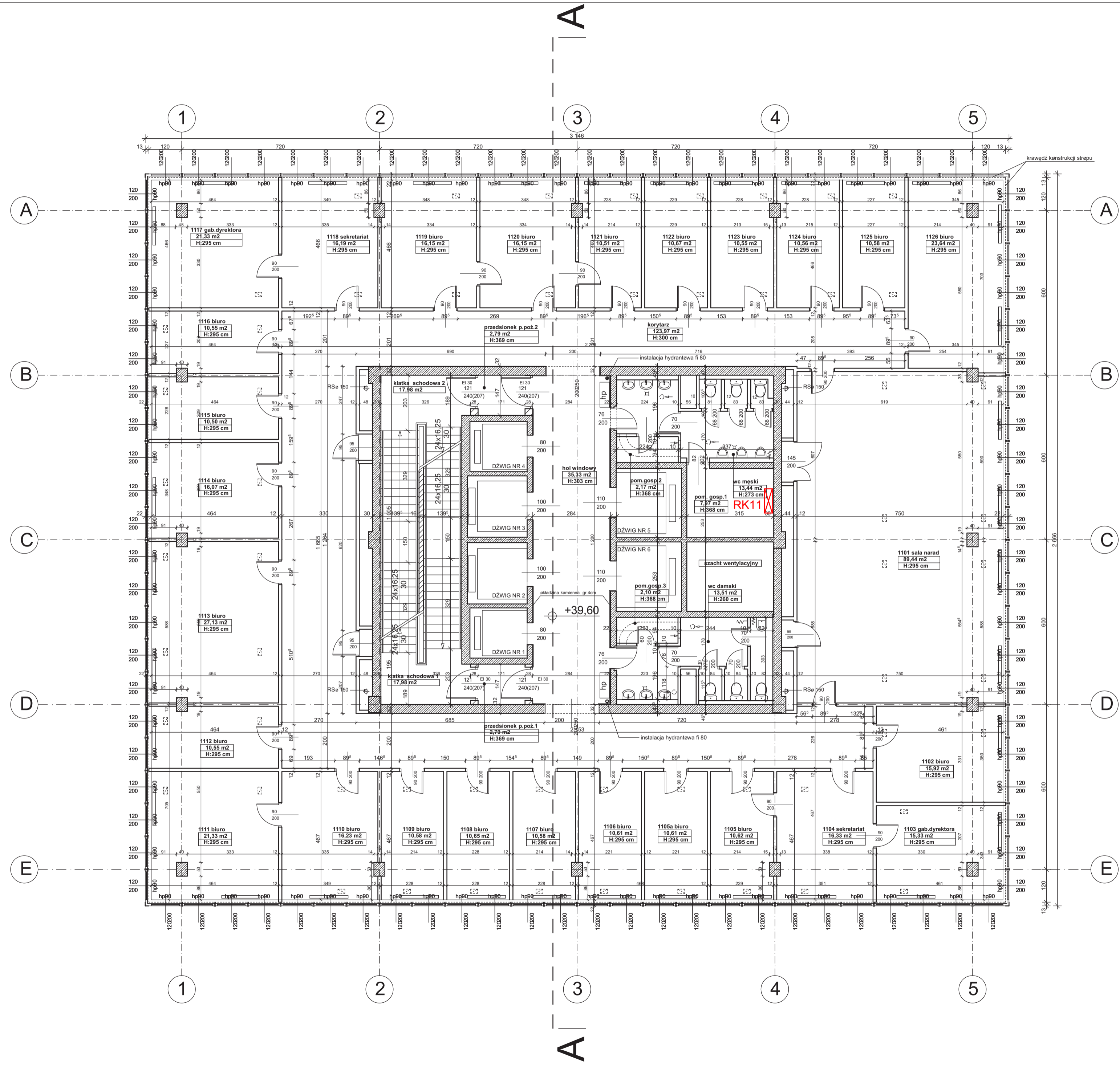
NUMER POMIESZCZENIA	NAZWA POMIESZCZENIA PRZYNALEŻNOŚĆ	FUNKCJA	POWIERZCHNIA [m ²]
901	BIURO	PODST.-BIURA	16,07m ²
902	BIURO	PODST.-BIURA	10,50m ²
903	BIURO	PODST.-BIURA	16,07m ²
904	BIURO	PODST.-BIURA	10,50m ²
905	BIURO	PODST.-BIURA	16,07m ²
906	BIURO	PODST.-BIURA	15,81m ²
907	BIURO	PODST.-BIURA	16,12m ²
908	BIURO	PODST.-BIURA	16,08m ²
909	BIURO	PODST.-BIURA	20,47m ²
909a	ANEKS	PODST.-BIURA	6,06m ²
910	BIURO	PODST.-BIURA	21,68m ²
911	BIURO	PODST.-BIURA	21,51m ²
912	BIURO	LWIF	15,91m ²
913	BIURO	LWIF	10,55m ²
914	BIURO	LWIF	16,07m ²
915	BIURO	LWIF	10,29m ²
916	BIURO	WŚOIC LUW	16,52m ²
917/18	SEKRETARIAT	WŚOIC LUW	21,33m ²
919	DYREKTOR	WŚOIC LUW	15,77m ²
920	Z-CA DYREKTORA	WŚOIC LUW	21,65m ²
921	BIURO	PSR	21,68m ²
922	BIURO	PSR	21,51m ²
923	BIURO	PSR	10,58m ²
924	BIURO	WŚOIC LUW	10,51m ²
925	BIURO	WI LUW	10,51m ²
926	BIURO	WI LUW	10,58m ²
927	BIURO	WI LUW	15,81m ²
928	BIURO	SKO	10,55m ²
-	WC MĘSKI	POMOCNICZA	14,42m ²
-	POMIESZCZENIE GOSP.1	POMOCNICZA	7,97m ²
-	POMIESZCZENIE GOSP.2	POMOCNICZA	0,87m ²
-	WC DAMSKI	POMOCNICZA	15,17m ²
-	POMIESZCZENIE GOSP.3	POMOCNICZA	0,83m ²
-	KORYTARZ 1	KOMUNIKACJA	78,11m ²
-	KORYTARZ 2	KOMUNIKACJA	77,05m ²
-	HOL WINDOWY	KOMUNIKACJA	34,69m ²
-	PRZEDSIONEK P.POŻ.1	KOMUNIKACJA	2,79m ²
-	KLATKA SCHODOWA 1	KOMUNIKACJA	17,98m ²
-	PRZEDSIONEK P.POŻ.2	KOMUNIKACJA	2,79m ²
-	KLATKA SCHODOWA 2	KOMUNIKACJA	17,98m ²
RAZEM			697,44m²
w tym:			POWIERZCHNIA PODSTAWOWA-BIURA 426,78m ²
			POWIERZCHNIA PODST.-SALE NARAD -
			POWIERZCHNIA PODSTAWOWA-BIBLIOTEKI -
			POWIERZCHNIA POMOCNICZA 39,26m ²
			POWIERZCHNIA TECHNICZNA -
			POWIERZCHNIA KOMUNIKACJI: 231,40m ²

Załącznik nr 1 do PFU

Uwagi i oznaczenia:
RK10 - projektowana rozdzielnica elektryczna - wymiana za istniejącą. Wyposażenie wg PFU

Lubuski Urząd Wojewódzki
 ul. Jagiellończyka 8
 66-400 Gorzów Wlkp.

RZUT PIĘTRA 10.
 LOKALIZACJA ROZDZIELNIC
 ELEKTRYCZNYCH



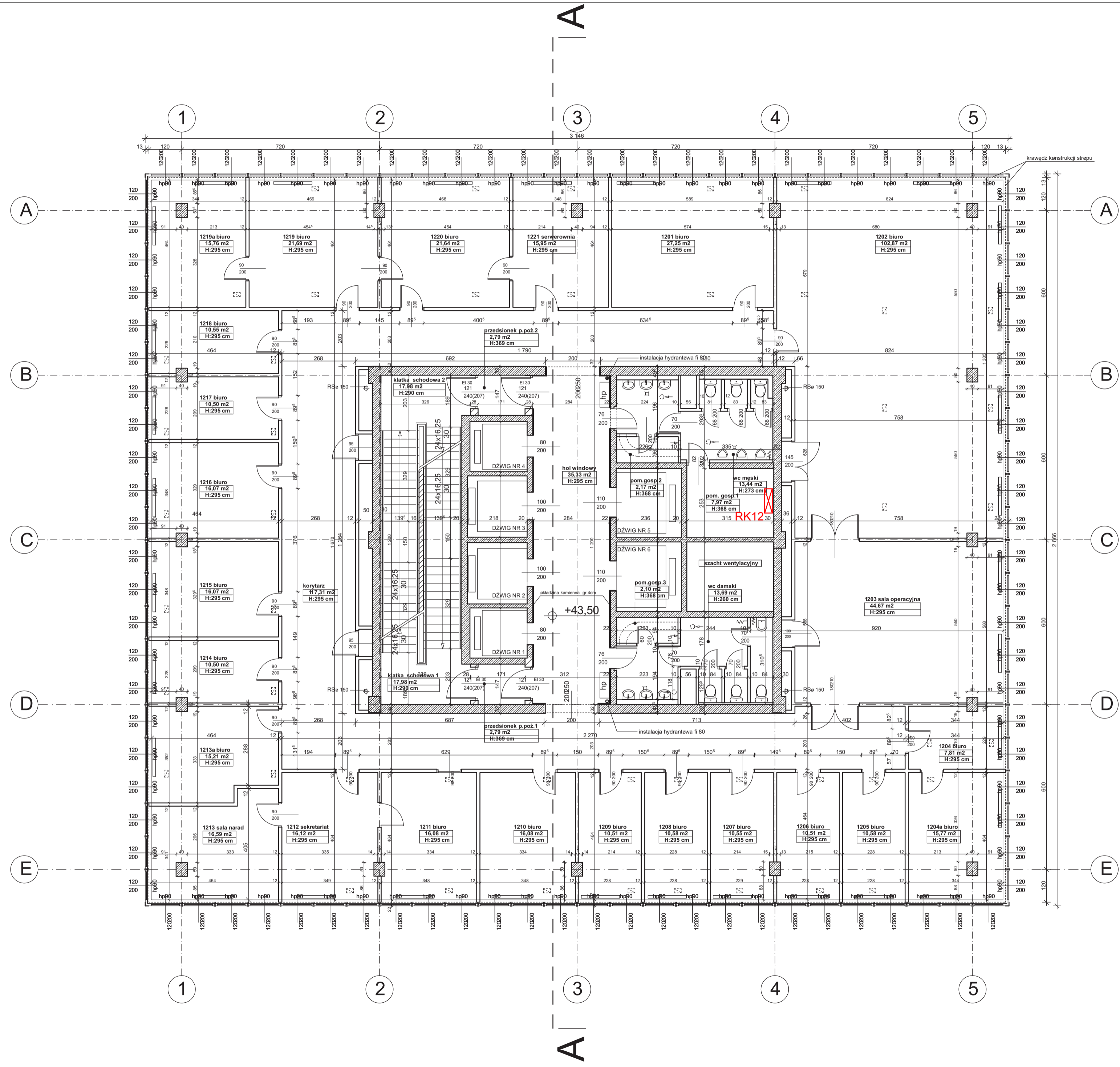
ZESTAWIENIE POWIERZCHNI PIĘTRA 10.				
NUMER POMIESZCZENIA	NAZWA POMIESZCZENIA / PRZYNALEŻNOŚĆ	FUNKCJA	POWIERZCHNIA, m ²	
1001	BIBLIOTEKA	ZOA LUW	PODST.-BIBLIOTEKI	43,67m ²
1002	BIURO	WPS LUW	PODST.-BIURA	15,92m ²
1003	GAB. DYREKTORA	WPS LUW	PODST.-BIURA	15,33m ²
1004	SEKRETARIAT	WPS LUW	PODST.-BIURA	16,33m ²
1005	BIURO	WPS LUW	PODST.-BIURA	10,62m ²
1006	BIURO	WPS LUW	PODST.-BIURA	21,78m ²
1007	BIURO	WPS LUW	PODST.-BIURA	10,58m ²
1008	BIURO	WPS LUW	PODST.-BIURA	10,65m ²
1009	BIURO	WPS LUW	PODST.-BIURA	10,58m ²
1010	BIURO	WPS LUW	PODST.-BIURA	16,23m ²
1011	BIURO	WPS LUW	PODST.-BIURA	21,33m ²
1012	BIURO	WI LUW	PODST.-BIURA	10,55m ²
1013	BIURO	WI LUW	PODST.-BIURA	27,13m ²
1014	BIURO	WI LUW	PODST.-BIURA	16,07m ²
1015	BIURO	WI LUW	PODST.-BIURA	10,50m ²
1016	BIURO	WI LUW	PODST.-BIURA	10,55m ²
1017	GAB. DYREKTORA	WI LUW	PODST.-BIURA	21,33m ²
1018	SEKRETARIAT	WI LUW	PODST.-BIURA	16,19m ²
1019	BIURO	WI LUW	PODST.-BIURA	16,15m ²
1020	BIURO	WI LUW	PODST.-BIURA	16,15m ²
1021	BIURO	WI LUW	PODST.-BIURA	10,51m ²
1022	BIURO	WI LUW	PODST.-BIURA	10,67m ²
1023	BIURO	WI LUW	PODST.-BIURA	10,55m ²
1024	BIURO	WI LUW	PODST.-BIURA	10,56m ²
1025	BIURO	WI LUW	PODST.-BIURA	10,58m ²
1026	BIURO	WI LUW	PODST.-BIURA	23,64m ²
1027	SALA NARAD	LUW	PODST.-SALE NARAD	44,92m ²
-	WC MĘSKI		POMOCNICZA	13,44m ²
-	POMIESZCZENIE GOSP.1		POMOCNICZA	7,97m ²
-	POMIESZCZENIE GOSP.2		POMOCNICZA	2,17m ²
-	WC DAMSKI		POMOCNICZA	13,51m ²
-	POMIESZCZENIE GOSP.3		POMOCNICZA	2,10m ²
-	KORYTARZ		KOMUNIKACJA	123,97m ²
-	HOL WINDOWY		KOMUNIKACJA	35,33m ²
-	PRZEDSIĘBIE P.POŻ.1		KOMUNIKACJA	2,79m ²
-	KŁATKA SCHODOWA 1		KOMUNIKACJA	17,98m ²
-	PRZEDSIĘBIE P.POŻ.2		KOMUNIKACJA	2,79m ²
-	KŁATKA SCHODOWA 2		KOMUNIKACJA	17,98m ²
RAZEM			699,10m ²	
w tym:			POWIERZCHNIA PODSTAWOWA-BIURA	370,47m ²
			POWIERZCHNIA PODST.-SALE NARAD	44,92m ²
			POWIERZCHNIA PODSTAWOWA-BIBLIOTEKI	43,67m ²
			POWIERZCHNIA POMOCNICZA	39,19m ²
			POWIERZCHNIA TECHNICZNA	-
			POWIERZCHNIA KOMUNIKACJI:	200,85m ²

Załącznik nr 1 do PFU

Uwagi i oznaczenia:
RK11 - projektowana rozdzielnica elektryczna - wymiana za istniejącą. Wyposażenie wg PFU

Lubuski Urząd Wojewódzki
 ul. Jagiellończyka 8
 66-400 Gorzów Wlkp.

RZUT PIĘTRA 11.
 LOKALIZACJA ROZDZIELNIC
 ELEKTRYCZNYCH



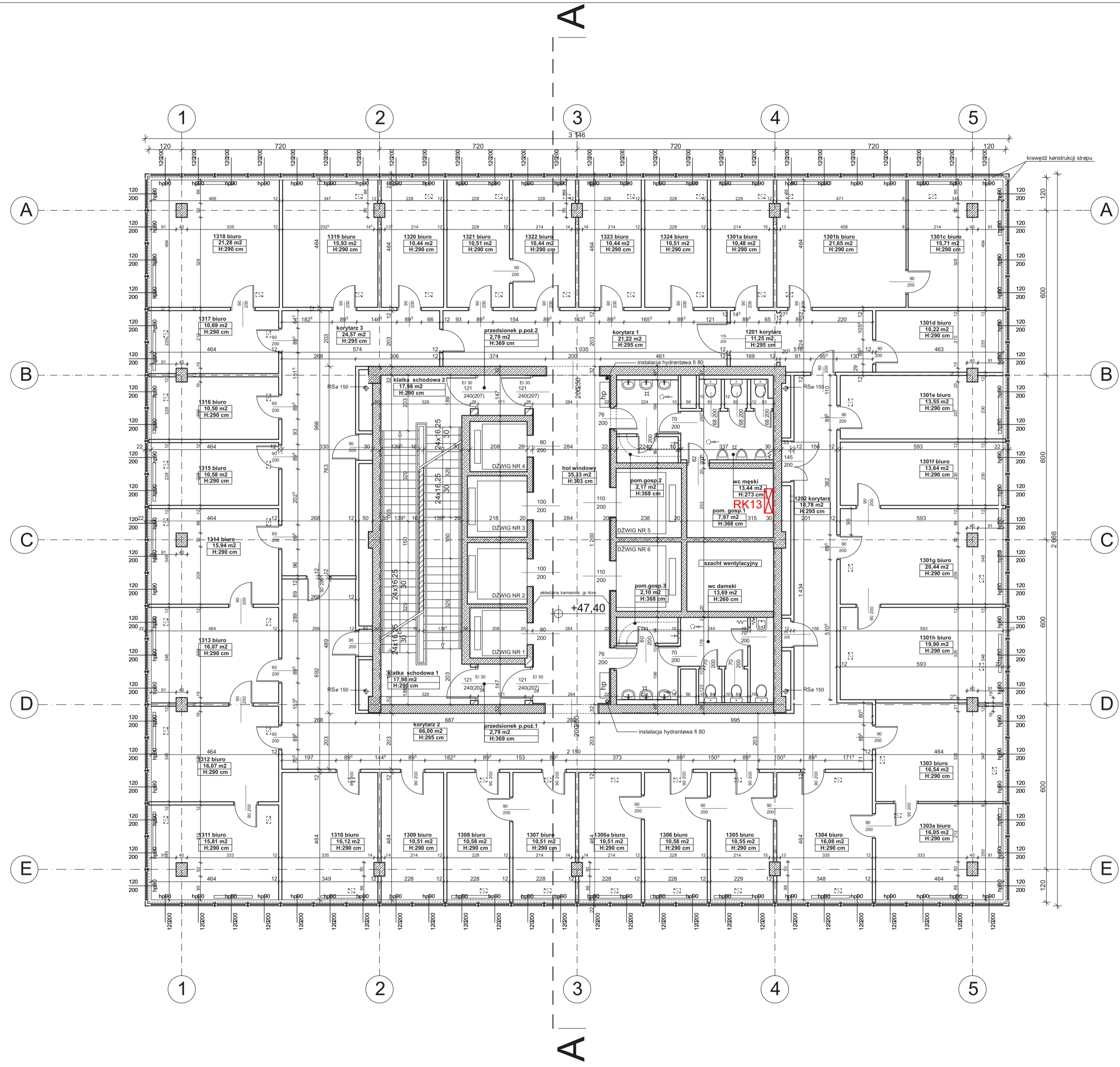
NUMER POMIESZCZENIA	NAZWA POMIESZCZENIA PRZYNALEŻNOŚĆ	FUNKCJA	POWIERZCHNIA [m ²]
1101	BIURO	WI LUW	27,25m ²
1102	BIURO	WI LUW	102,87m ²
1103	SALA OPERACYJNA	WI LUW	44,67m ²
1104	BIURO	WI LUW	7,81m ²
1104a	BIURO	WI LUW	15,77m ²
1105	BIURO	WI LUW	10,58m ²
1106	BIURO	WI LUW	10,51m ²
1107	BIURO	WI LUW	10,55m ²
1108	BIURO	WI LUW	10,58m ²
1109	BIURO	WI LUW	10,51m ²
1110	BIURO	WI LUW	16,08m ²
1111	GAB.DYREKTORA	WI LUW	16,08m ²
1112	SEKRETARIAT	WI LUW	16,12m ²
1113	GAB.DYREKTORA	WI LUW	16,59m ²
1113a	BIURO	WI LUW	15,21m ²
1114	BIURO	WI LUW	10,50m ²
1115	BIURO	WI LUW	16,07m ²
1116	BIURO	WI LUW	16,07m ²
1117	BIURO	WI LUW	10,50m ²
1118	BIURO	WI LUW	10,55m ²
1119	BIURO	WI LUW	21,69m ²
1119a	BIURO	WI LUW	15,76m ²
1120	BIURO	WI LUW	21,64m ²
1221	SERWEROWNIA	WI LUW	15,95m ²
-	WC MĘSKI	POMOCNICZA	13,44m ²
-	POMIESZCZENIE GOSP.1	POMOCNICZA	7,97m ²
-	POMIESZCZENIE GOSP.2	POMOCNICZA	2,17m ²
-	WC DAMSKI	POMOCNICZA	13,69m ²
-	POMIESZCZENIE GOSP.3	POMOCNICZA	2,10m ²
-	KORYTARZ	KOMUNIKACJA	117,31m ²
-	HOL WINDOWY	KOMUNIKACJA	35,33m ²
-	PRZEDSIÓNEK P.POŻ.1	KOMUNIKACJA	2,79m ²
-	KLATKA SCHODOWA 1	KOMUNIKACJA	17,98m ²
-	PRZEDSIÓNEK P.POŻ.2	KOMUNIKACJA	2,79m ²
-	KLATKA SCHODOWA 2	KOMUNIKACJA	17,98m ²
RAZEM			703,46m²
w tym:			
POWIERZCHNIA PODSTAWOWA-BIUROWA			409,23m ²
POWIERZCHNIA PODST.-SALE NARAD			44,67m ²
POWIERZCHNIA PODSTAWOWA-BIBLIOTEKI			-
POWIERZCHNIA POMOCNICZA			55,32m ²
POWIERZCHNIA TECHNICZNA			-
POWIERZCHNIA KOMUNIKACJI			194,18m ²

Załącznik nr 1 do PFU

Uwagi i oznaczenia:
RK12 - projektowana rozdzielnica elektryczna - wymiana za istniejącą. Wyposażenie wg PFU

Lubuski Urząd Wojewódzki
 ul. Jagiellończyka 8
 66-400 Gorzów Wlkp.

RZUT PIĘTRA 12.
 LOKALIZACJA ROZDZIELNIC
 ELEKTRYCZNYCH



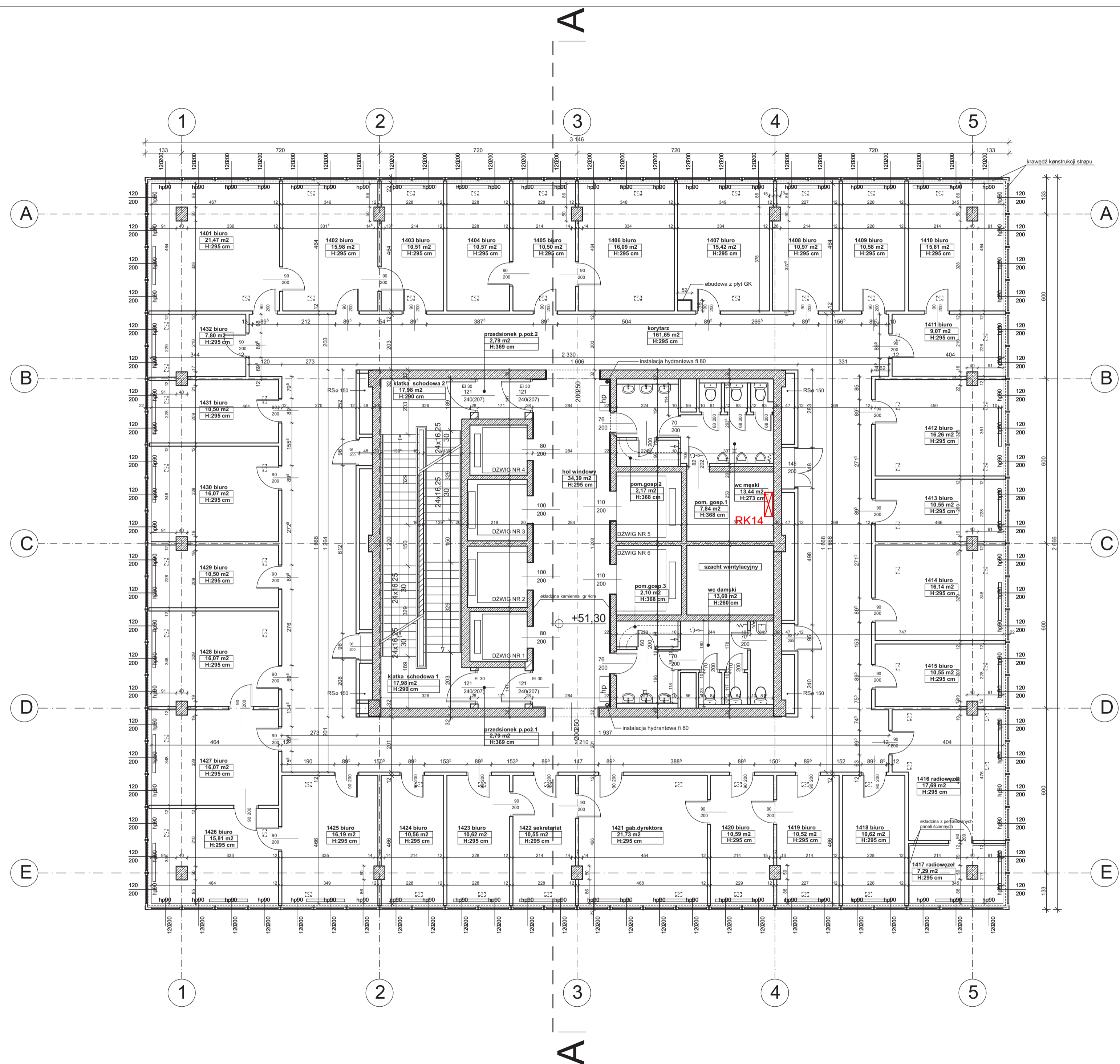
ZESTAWIENIE POWIERZCHNI				
NUMER POMIESZCZENIA	NAZWA POMIESZCZENIA (PRZYNALEŻNOŚĆ)	FUNKCJA	POWIERZCHNIA [m ²]	
1201	KORYTARZ	WFIB LUW	KOMUNIKACJA	11,25m ²
1201a	BIURO	WPS LUW	PODST.-BIURA	10,48m ²
1201b	BIURO	WPS LUW	PODST.-BIURA	21,65m ²
1201c	BIURO	WPS LUW	PODST.-BIURA	15,71m ²
1201d	BIURO	WPS LUW	PODST.-BIURA	10,22m ²
1201e	BIURO	WPS LUW	PODST.-BIURA	13,55m ²
1201f	BIURO	WPS LUW	PODST.-BIURA	13,64m ²
1201g	BIURO	WPS LUW	PODST.-BIURA	20,44m ²
1201h	BIURO	WPS LUW	PODST.-BIURA	19,90m ²
1202	KORYTARZ	WFIB LUW	KOMUNIKACJA	18,78m ²
1203	BIURO	WPS LUW	PODST.-BIURA	16,54m ²
1204	BIURO	WPS LUW	PODST.-BIURA	16,08m ²
1204a	BIURO	WPS LUW	PODST.-BIURA	16,05m ²
1205	BIURO	WPS LUW	PODST.-BIURA	10,55m ²
1206	BIURO	WPS LUW	PODST.-BIURA	10,58m ²
1206a	BIURO	WPS LUW	PODST.-BIURA	10,51m ²
1207	BIURO	WPS LUW	PODST.-BIURA	10,51m ²
1208	BIURO	WPS LUW	PODST.-BIURA	10,58m ²
1209	BIURO	WPS LUW	PODST.-BIURA	10,51m ²
1210	BIURO	WPS LUW	PODST.-BIURA	16,12m ²
1211	BIURO	WIH	PODST.-BIURA	15,81m ²
1212	BIURO	WIH	PODST.-BIURA	16,07m ²
1213	BIURO	WPS LUW	PODST.-BIURA	16,07m ²
1214	BIURO	WPS LUW	PODST.-BIURA	15,94m ²
1215	BIURO	IPN	PODST.-BIURA	10,58m ²
1216	BIURO	IPN	PODST.-BIURA	10,50m ²
1217	BIURO	IPN	PODST.-BIURA	10,69m ²
1218	BIURO	IPN	PODST.-BIURA	21,28m ²
1219	BIURO	IPN	PODST.-BIURA	15,93m ²
1220	BIURO	IPN	PODST.-BIURA	10,44m ²
1221	BIURO	-	PODST.-BIURA	10,51m ²
1222	BIURO	-	PODST.-BIURA	10,44m ²
1223	BIURO	PAP	PODST.-BIURA	10,44m ²
1224	BIURO	WPS LUW	PODST.-BIURA	10,51m ²
-	WC MĘSKI		POMOCNICZA	13,44m ²
-	POMIESZCZENIE GOSP.1		POMOCNICZA	2,17m ²
-	POMIESZCZENIE GOSP.2		TECHNICZNA	7,97m ²
-	WC DAMSKI		POMOCNICZA	13,69m ²
-	POMIESZCZENIE GOSP.3		TECHNICZNA	2,10m ²
-	KORYTARZ 1		KOMUNIKACJA	21,22m ²
-	KORYTARZ 2		KOMUNIKACJA	66,00m ²
-	KORYTARZ 3		KOMUNIKACJA	24,57m ²
-	HOL. WINDOWY		KOMUNIKACJA	34,05m ²
-	PRZEDSIÓNEK P.POŻ.1		KOMUNIKACJA	2,79m ²
-	KLATKA SCHODOWA 1		KOMUNIKACJA	17,98m ²
-	PRZEDSIÓNEK P.POŻ.2		KOMUNIKACJA	2,79m ²
-	KLATKA SCHODOWA 2		KOMUNIKACJA	17,98m ²
RAZEM				696,87m ²
w tym:				
POWIERZCHNIA PODSTAWOWA-BIUROWA				438,80m ²
POWIERZCHNIA PODST.-SALE NARAD				-
POWIERZCHNIA PODSTAWOWA-BIBLIOTEKI				-
POWIERZCHNIA POMOCNICZA				39,37m ²
POWIERZCHNIA TECHNICZNA				-
POWIERZCHNIA KOMUNIKACJI:				218,70m ²

Załącznik nr 1 do PFU

Uwagi i oznaczenia:
RK13 - projektowana rozdzielnica elektryczna - wymiana za istniejącą. Wyposażenie wg PFU

Lubuski Urząd Wojewódzki
 ul. Jagiellończyka 8
 66-400 Gorzów Wlkp.

RZUT PIĘTRA 13.
 LOKALIZACJA ROZDZIELNIC
 ELEKTRYCZNYCH



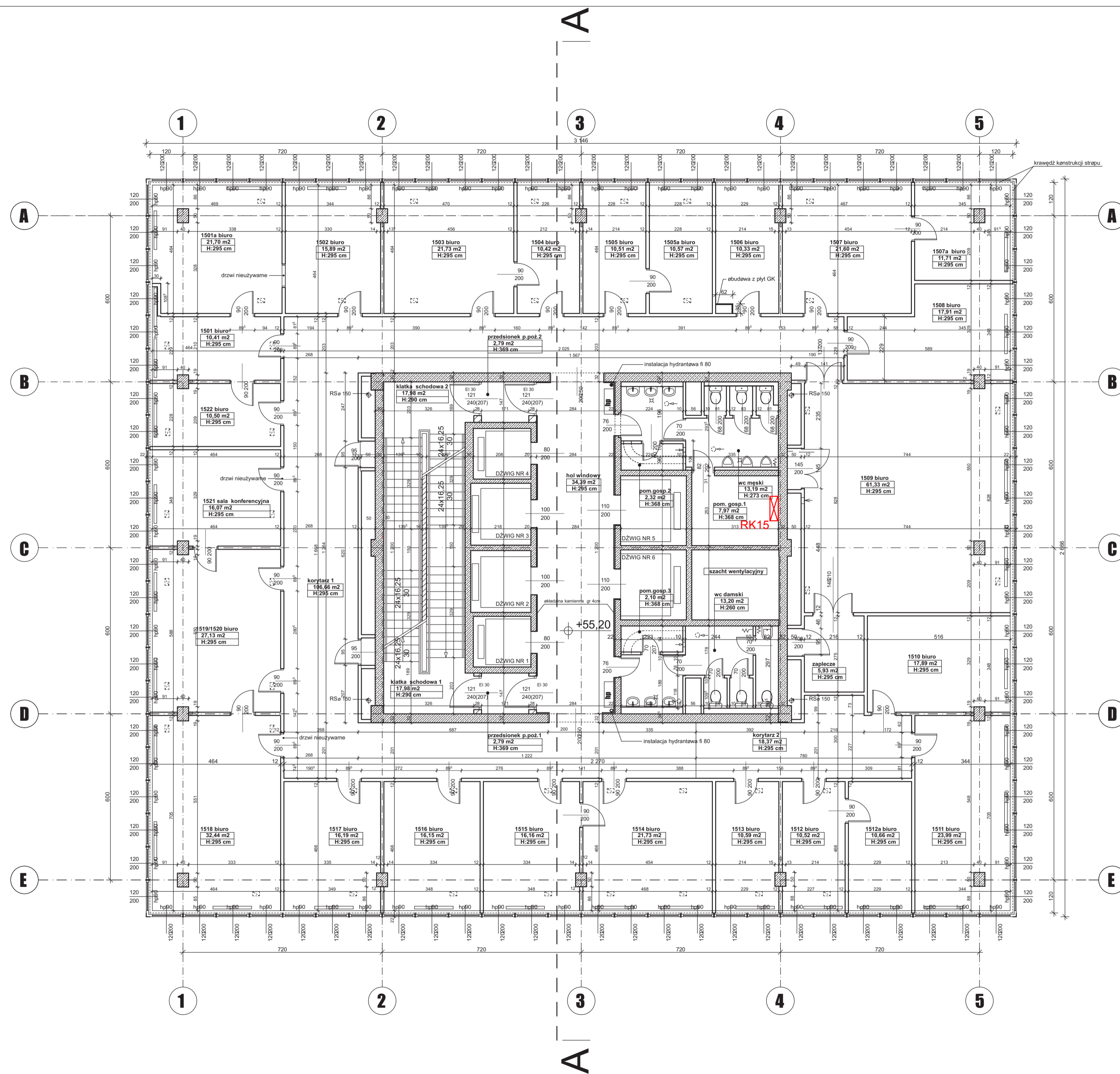
NUMER POMIESZCZENIA	NAZWA POMIESZCZENIA PRZYNALEŻNOŚĆ	FUNKCJA	POWIERZCHNIA [m ²]
1301	BIURO	RDOŚ	21,47m ²
1302	BIURO	RDOŚ	15,98m ²
1303	BIURO	RDOŚ	10,51m ²
1304	BIURO	RDOŚ	10,57m ²
1305	BIURO	RDOŚ	10,50m ²
1306	BIURO	RDOŚ	16,09m ²
1307	BIURO	WGN LUW	15,42m ²
1308	BIURO	WGN LUW	10,97m ²
1309	BIURO	WGN LUW	10,58m ²
1310	BIURO	RDOŚ	15,81m ²
1311	BIURO	RDOŚ	9,07m ²
1312	BIURO	WGN LUW	16,26m ²
1313	BIURO	GW LUW	10,55m ²
1314	BIURO	GW LUW	16,14m ²
1315	BIURO	GW LUW	10,55m ²
1316	RADIOWEZEL	ZOA LUW	17,69m ²
1317	RADIOWEZEL	ZOA LUW	7,29m ²
1318	BIURO	RDOŚ	10,62m ²
1319	BIURO	RDOŚ	10,52m ²
1320	BIURO	WGN LUW	10,59m ²
1321	GAB. DYREKTORA	RDOŚ	21,73m ²
1322	SEKRETARIAT	RDOŚ	10,55m ²
1323	BIURO	RDOŚ	10,62m ²
1324	BIURO	RDOŚ	10,56m ²
1325	BIURO	BSWL	16,19m ²
1326	BIURO	BSWL	15,81m ²
1327	BIURO	WIIH	16,07m ²
1328	BIURO	WIIH	16,07m ²
1329	BIURO	WIIH	10,50m ²
1330	BIURO	WIIH	16,07m ²
1331	BIURO	WIIH	10,50m ²
1332	BIURO	WIIH	7,80m ²
-	WC MĘSKI	POMOCNICZA	13,44m ²
-	POMIESZCZENIE GOSP.1	POMOCNICZA	7,97m ²
-	POMIESZCZENIE GOSP.2	POMOCNICZA	2,17m ²
-	WC DAMSKI	POMOCNICZA	13,69m ²
-	POMIESZCZENIE GOSP.3	POMOCNICZA	2,10m ²
-	KORYTARZ	KOMUNIKACJA	161,65m ²
-	HOL. WINDOWY	KOMUNIKACJA	34,39m ²
-	PRZEDSIÓNEK P.POZ.1	KOMUNIKACJA	2,79m ²
-	KLATKA SCHODOWA 1	KOMUNIKACJA	17,98m ²
-	PRZEDSIÓNEK P.POZ.2	KOMUNIKACJA	2,79m ²
-	KLATKA SCHODOWA 2	KOMUNIKACJA	17,98m ²
RAZEM			696,47m ²
w tym: POWIERZCHNIA PODSTAWOWA-BIUROWA			419,65m ²
POWIERZCHNIA PODST.-SALE NARAD			-
POWIERZCHNIA PODSTAWOWA-BIBLIOTEKI			-
POWIERZCHNIA POMOCNICZA			39,24m ²
POWIERZCHNIA TECHNICZNA			-
POWIERZCHNIA KOMUNIKACJI:			237,58m ²

Załącznik nr 1 do PFU

Uwagi i oznaczenia:
RK14 - projektowana rozdzielnica elektryczna - wymiana za istniejącą. Wyposażenie wg PFU

Lubuski Urząd Wojewódzki
 ul. Jagiellończyka 8
 66-400 Gorzów Wlkp.

RZUT PIĘTRA 14.
 LOKALIZACJA ROZDZIELNIC
 ELEKTRYCZNYCH



NUMER POMIESZCZENIA	NAZWA POMIESZCZENIA (PRZYNALEŻNOŚĆ)	FUNKCJA	POWIERZCHNIA [m²]
1401	BIURO	WIPOC LUW	10,41m²
1401a	BIURO	WIPOC LUW	21,70m²
1402	BIURO	WIPOC LUW	15,89m²
1403	BIURO	WIPOC LUW	21,73m²
1404	BIURO	WIPOC LUW	10,42m²
1405	BIURO	WIPOC LUW	10,51m²
1405a	BIURO	WIPOC LUW	10,57m²
1406	BIURO	WZFE LUW	10,33m²
1407	BIURO	WIPOC LUW	21,60m²
1407a	BIURO	WIPOC LUW	11,71m²
1408	BIURO	WIPOC LUW	17,91m²
1409	BIURO	WZFE LUW	61,33m²
1410	BIURO	TV GORZÓW	17,89m²
1411	BIURO	WZFE LUW	23,99m²
1412	BIURO	WZFE LUW	10,52m²
1412a	BIURO	WZFE LUW	10,66m²
1413	BIURO	WZFE LUW	10,59m²
1414	BIURO	WZFE LUW	21,73m²
1415	BIURO	WZFE LUW	16,16m²
1416	BIURO	WZFE LUW	16,15m²
1417	BIURO	WZFE LUW	16,19m²
1418	DYREKTOR	WZFE LUW	32,44m²
1419/20	SEKRETARIAT	WZFE LUW	27,13m²
1421	SALA NARAD	WZFE LUW	16,07m²
1422	BIURO	WIPOC LUW	10,50m²
-	ZAPLECZE (1409)	POMOCNICZA	5,93m²
-	WC MĘSKI	POMOCNICZA	13,19m²
-	POMIESZCZENIE GOSP.1	POMOCNICZA	7,97m²
-	POMIESZCZENIE GOSP.2	POMOCNICZA	2,32m²
-	WC DAMSKI	POMOCNICZA	13,20m²
-	POMIESZCZENIE GOSP.3	POMOCNICZA	2,10m²
-	KORYTARZ 2	KOMUNIKACJA	106,66m²
-	KORYTARZ 1	KOMUNIKACJA	18,37m²
-	HOL WINDOWY	KOMUNIKACJA	34,39m²
-	PRZEDSIONEK P.POŻ.1	KOMUNIKACJA	2,79m²
-	KŁATKA SCHODOWA 1	KOMUNIKACJA	17,98m²
-	PRZEDSIONEK P.POŻ.2	KOMUNIKACJA	2,79m²
-	KŁATKA SCHODOWA 2	KOMUNIKACJA	17,98m²
RAZEM			699,80m²
w tym:			
POWIERZCHNIA PODSTAWOWA-BIUROWA			438,06m²
POWIERZCHNIA PODST-SALE NARAD			16,07m²
POWIERZCHNIA PODSTAWOWA-BIBLIOTEKI			-
POWIERZCHNIA POMOCNICZA			44,71m²
POWIERZCHNIA TECHNICZNA			-
POWIERZCHNIA KOMUNIKACJI:			200,96m²

Załącznik nr 1 do PFU

Uwagi i oznaczenia:
RK15 - projektowana rozdzielnica elektryczna - wymiana za istniejącą. Wyposażenie wg PFU

Lubuski Urząd Wojewódzki
 ul. Jagiellończyka 8
 66-400 Gorzów Wlkp.

RZUT PIĘTRA 15.
 LOKALIZACJA ROZDZIELNIC
 ELEKTRYCZNYCH