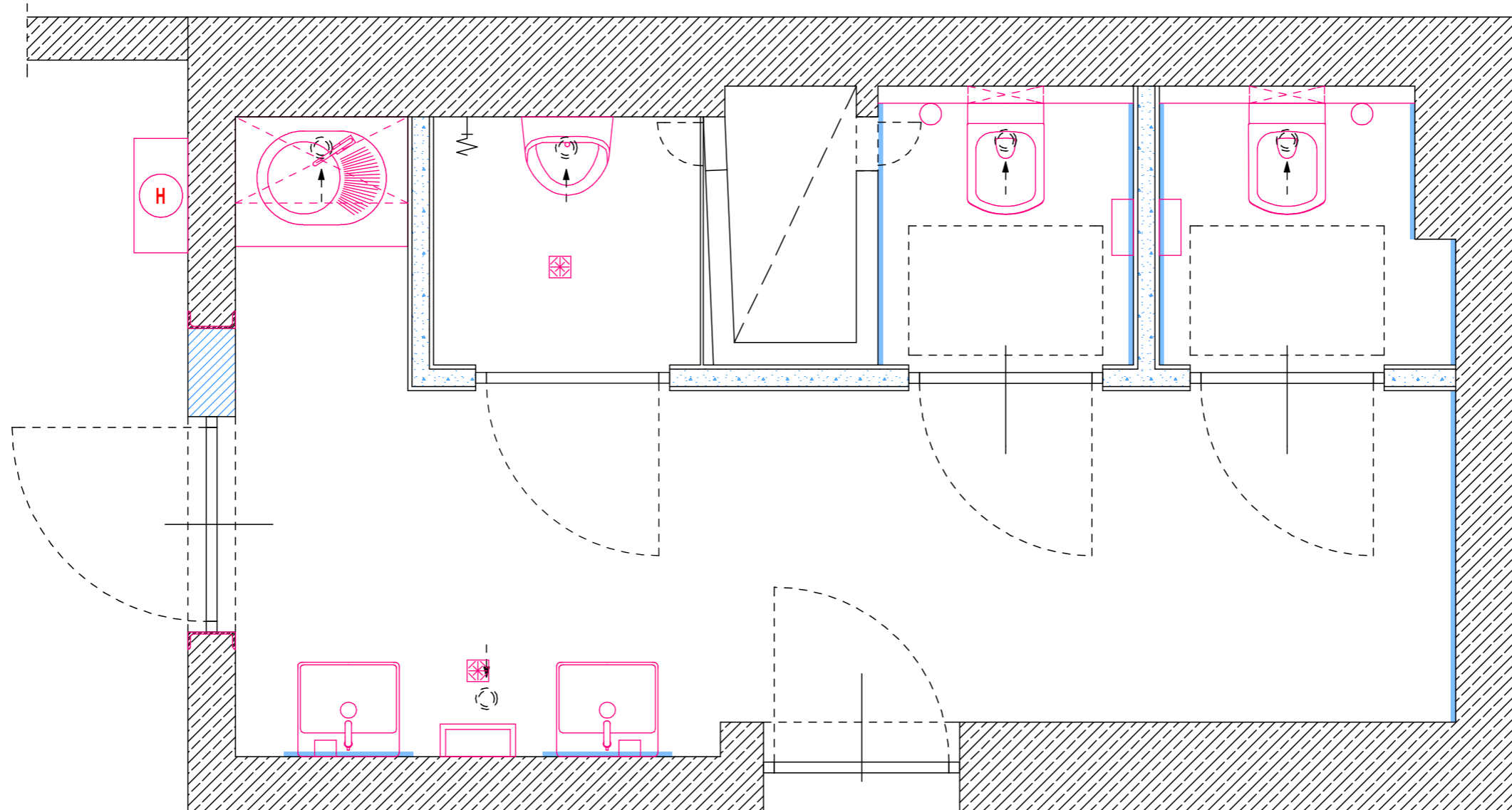
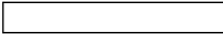
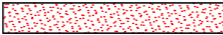


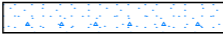
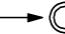
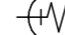




PRZYKŁADOWA ARANŻACJA USTĘPÓW MĘSKICH
 W BUDYNKU LUV W GÓRZOWIE WLKP.
 PRZY UL. JAGIELLOŃCZYKA 8



-  ŚCIANY ISTNIEJĄCE gr. 10cm
-  ŚCIANY ISTNIEJĄCE DO LIKWIDACJI gr. 10cm
-  ISTNIEJĄCE ŚCIANY ŻELBETOWE
-  PROJEKTOWANE ZAMUROWANIA
-  PROJEKTOWANE ŚCIANKI DZIAŁOWE gr. 12cm

-  PROJEKTOWANE ANEMOSTATY WENTYLACYJNE
-  PROJEKTOWANE ZŁĄCZE DO WĘŻA
-  Kratka ozdobna odpływu
-  PROJEKTOWANE LUSTRA