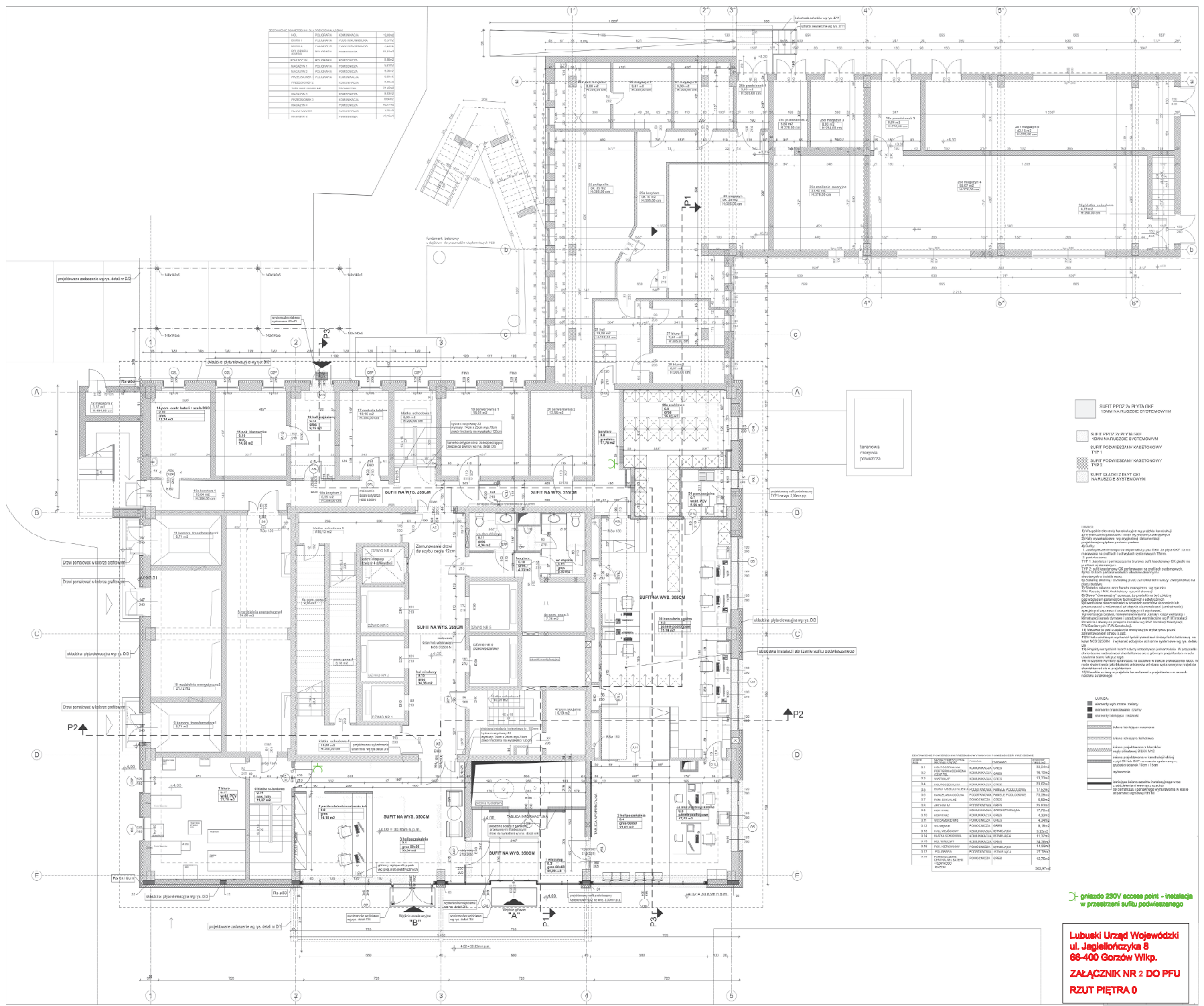


ZAKRES PRAC				
NO.	OPIS	PRACOWNIK	DATA	STANOWISKO
1	PROJEKTOWANIE	ARCH. ARCH.	18.12.2020	1
2	PROJEKTOWANIE	ARCH. ARCH.	21.12.2020	1
3	PROJEKTOWANIE	ARCH. ARCH.	28.12.2020	1
4	PROJEKTOWANIE	ARCH. ARCH.	04.01.2021	1
5	PROJEKTOWANIE	ARCH. ARCH.	11.01.2021	1
6	PROJEKTOWANIE	ARCH. ARCH.	18.01.2021	1
7	PROJEKTOWANIE	ARCH. ARCH.	25.01.2021	1
8	PROJEKTOWANIE	ARCH. ARCH.	01.02.2021	1
9	PROJEKTOWANIE	ARCH. ARCH.	08.02.2021	1
10	PROJEKTOWANIE	ARCH. ARCH.	15.02.2021	1
11	PROJEKTOWANIE	ARCH. ARCH.	22.02.2021	1
12	PROJEKTOWANIE	ARCH. ARCH.	01.03.2021	1
13	PROJEKTOWANIE	ARCH. ARCH.	08.03.2021	1
14	PROJEKTOWANIE	ARCH. ARCH.	15.03.2021	1
15	PROJEKTOWANIE	ARCH. ARCH.	22.03.2021	1
16	PROJEKTOWANIE	ARCH. ARCH.	29.03.2021	1
17	PROJEKTOWANIE	ARCH. ARCH.	05.04.2021	1
18	PROJEKTOWANIE	ARCH. ARCH.	12.04.2021	1
19	PROJEKTOWANIE	ARCH. ARCH.	19.04.2021	1
20	PROJEKTOWANIE	ARCH. ARCH.	26.04.2021	1
21	PROJEKTOWANIE	ARCH. ARCH.	03.05.2021	1
22	PROJEKTOWANIE	ARCH. ARCH.	10.05.2021	1
23	PROJEKTOWANIE	ARCH. ARCH.	17.05.2021	1
24	PROJEKTOWANIE	ARCH. ARCH.	24.05.2021	1
25	PROJEKTOWANIE	ARCH. ARCH.	31.05.2021	1
26	PROJEKTOWANIE	ARCH. ARCH.	07.06.2021	1
27	PROJEKTOWANIE	ARCH. ARCH.	14.06.2021	1
28	PROJEKTOWANIE	ARCH. ARCH.	21.06.2021	1
29	PROJEKTOWANIE	ARCH. ARCH.	28.06.2021	1
30	PROJEKTOWANIE	ARCH. ARCH.	05.07.2021	1
31	PROJEKTOWANIE	ARCH. ARCH.	12.07.2021	1
32	PROJEKTOWANIE	ARCH. ARCH.	19.07.2021	1
33	PROJEKTOWANIE	ARCH. ARCH.	26.07.2021	1
34	PROJEKTOWANIE	ARCH. ARCH.	02.08.2021	1
35	PROJEKTOWANIE	ARCH. ARCH.	09.08.2021	1
36	PROJEKTOWANIE	ARCH. ARCH.	16.08.2021	1
37	PROJEKTOWANIE	ARCH. ARCH.	23.08.2021	1
38	PROJEKTOWANIE	ARCH. ARCH.	30.08.2021	1
39	PROJEKTOWANIE	ARCH. ARCH.	06.09.2021	1
40	PROJEKTOWANIE	ARCH. ARCH.	13.09.2021	1
41	PROJEKTOWANIE	ARCH. ARCH.	20.09.2021	1
42	PROJEKTOWANIE	ARCH. ARCH.	27.09.2021	1
43	PROJEKTOWANIE	ARCH. ARCH.	04.10.2021	1
44	PROJEKTOWANIE	ARCH. ARCH.	11.10.2021	1
45	PROJEKTOWANIE	ARCH. ARCH.	18.10.2021	1
46	PROJEKTOWANIE	ARCH. ARCH.	25.10.2021	1
47	PROJEKTOWANIE	ARCH. ARCH.	01.11.2021	1
48	PROJEKTOWANIE	ARCH. ARCH.	08.11.2021	1
49	PROJEKTOWANIE	ARCH. ARCH.	15.11.2021	1
50	PROJEKTOWANIE	ARCH. ARCH.	22.11.2021	1
51	PROJEKTOWANIE	ARCH. ARCH.	29.11.2021	1
52	PROJEKTOWANIE	ARCH. ARCH.	06.12.2021	1
53	PROJEKTOWANIE	ARCH. ARCH.	13.12.2021	1
54	PROJEKTOWANIE	ARCH. ARCH.	20.12.2021	1
55	PROJEKTOWANIE	ARCH. ARCH.	27.12.2021	1
56	PROJEKTOWANIE	ARCH. ARCH.	03.01.2022	1
57	PROJEKTOWANIE	ARCH. ARCH.	10.01.2022	1
58	PROJEKTOWANIE	ARCH. ARCH.	17.01.2022	1
59	PROJEKTOWANIE	ARCH. ARCH.	24.01.2022	1
60	PROJEKTOWANIE	ARCH. ARCH.	31.01.2022	1



- SUFIT PPT 70 NA WYS. 600 (NA KANALISCE SYSTEMOWYM)
- SUFIT PPT 70 NA WYS. 600 (NA KANALISCE SYSTEMOWYM)
- SUFIT PODZIEMNY W KANALISCE SYSTEMOWYM
- SUFIT PODZIEMNY W KANALISCE SYSTEMOWYM
- SUFIT GIĄDKI 2 EN 121 (NA KANALISCE SYSTEMOWYM)

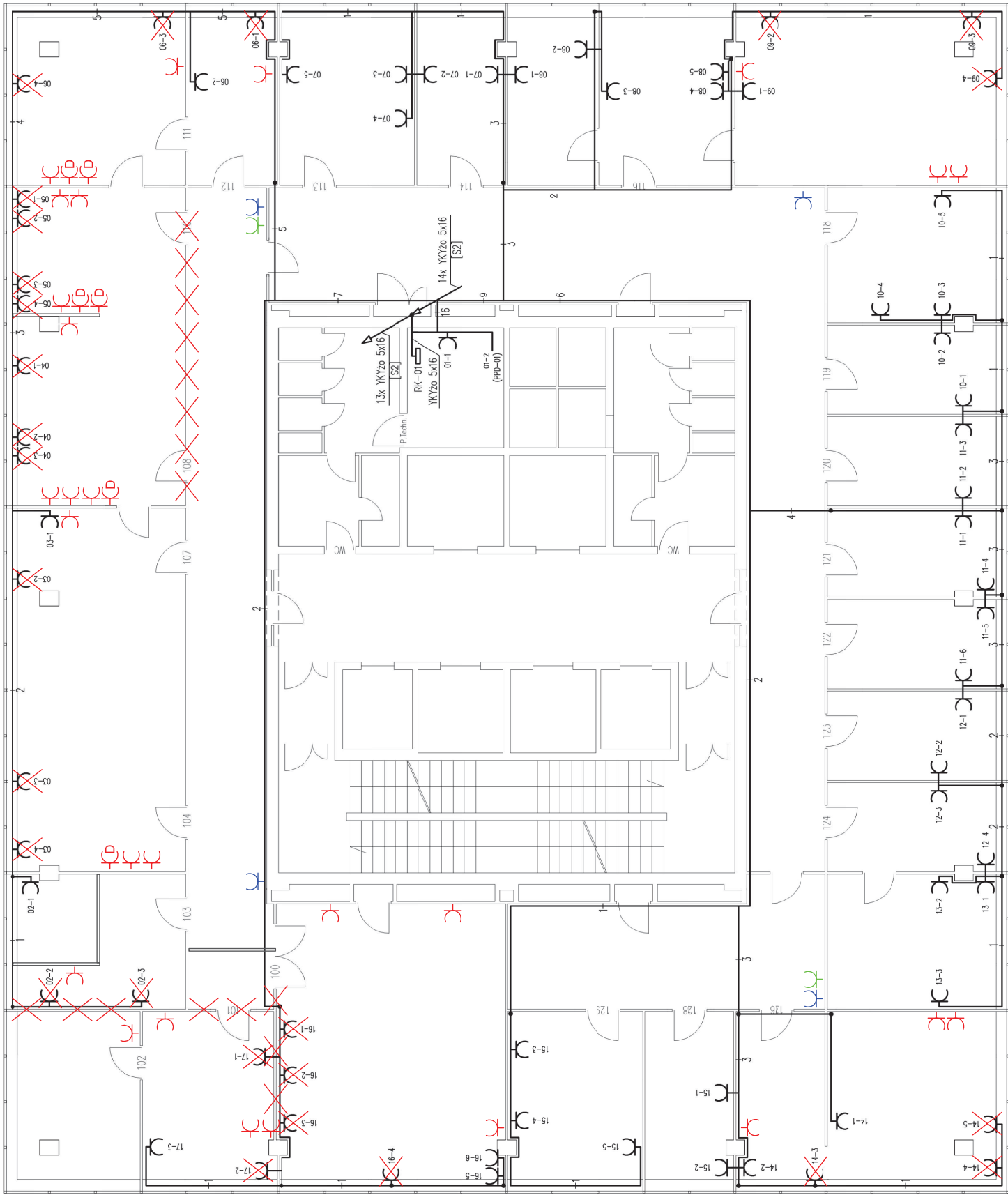
LEGENDA:

- 1) Wzrosty i kierunki biegu przewodów są podane dla poglądowej orientacji i nie należy wyciągać z nich żadnych wniosków dotyczących ich rzeczywistego przebiegu i głębokości.
- 2) Wzrosty i kierunki biegu przewodów są podane dla poglądowej orientacji i nie należy wyciągać z nich żadnych wniosków dotyczących ich rzeczywistego przebiegu i głębokości.
- 3) Wzrosty i kierunki biegu przewodów są podane dla poglądowej orientacji i nie należy wyciągać z nich żadnych wniosków dotyczących ich rzeczywistego przebiegu i głębokości.
- 4) Wzrosty i kierunki biegu przewodów są podane dla poglądowej orientacji i nie należy wyciągać z nich żadnych wniosków dotyczących ich rzeczywistego przebiegu i głębokości.
- 5) Wzrosty i kierunki biegu przewodów są podane dla poglądowej orientacji i nie należy wyciągać z nich żadnych wniosków dotyczących ich rzeczywistego przebiegu i głębokości.

NO.	OPIS	MATERIAŁ	ILOŚĆ	WAG.
1	SUFIT PPT 70 NA WYS. 600 (NA KANALISCE SYSTEMOWYM)	ALUMINIUM	100	100
2	SUFIT PPT 70 NA WYS. 600 (NA KANALISCE SYSTEMOWYM)	ALUMINIUM	200	200
3	SUFIT PPT 70 NA WYS. 600 (NA KANALISCE SYSTEMOWYM)	ALUMINIUM	300	300
4	SUFIT PPT 70 NA WYS. 600 (NA KANALISCE SYSTEMOWYM)	ALUMINIUM	400	400
5	SUFIT PPT 70 NA WYS. 600 (NA KANALISCE SYSTEMOWYM)	ALUMINIUM	500	500
6	SUFIT PPT 70 NA WYS. 600 (NA KANALISCE SYSTEMOWYM)	ALUMINIUM	600	600
7	SUFIT PPT 70 NA WYS. 600 (NA KANALISCE SYSTEMOWYM)	ALUMINIUM	700	700
8	SUFIT PPT 70 NA WYS. 600 (NA KANALISCE SYSTEMOWYM)	ALUMINIUM	800	800
9	SUFIT PPT 70 NA WYS. 600 (NA KANALISCE SYSTEMOWYM)	ALUMINIUM	900	900
10	SUFIT PPT 70 NA WYS. 600 (NA KANALISCE SYSTEMOWYM)	ALUMINIUM	1000	1000
11	SUFIT PPT 70 NA WYS. 600 (NA KANALISCE SYSTEMOWYM)	ALUMINIUM	1100	1100
12	SUFIT PPT 70 NA WYS. 600 (NA KANALISCE SYSTEMOWYM)	ALUMINIUM	1200	1200
13	SUFIT PPT 70 NA WYS. 600 (NA KANALISCE SYSTEMOWYM)	ALUMINIUM	1300	1300
14	SUFIT PPT 70 NA WYS. 600 (NA KANALISCE SYSTEMOWYM)	ALUMINIUM	1400	1400
15	SUFIT PPT 70 NA WYS. 600 (NA KANALISCE SYSTEMOWYM)	ALUMINIUM	1500	1500
16	SUFIT PPT 70 NA WYS. 600 (NA KANALISCE SYSTEMOWYM)	ALUMINIUM	1600	1600
17	SUFIT PPT 70 NA WYS. 600 (NA KANALISCE SYSTEMOWYM)	ALUMINIUM	1700	1700
18	SUFIT PPT 70 NA WYS. 600 (NA KANALISCE SYSTEMOWYM)	ALUMINIUM	1800	1800
19	SUFIT PPT 70 NA WYS. 600 (NA KANALISCE SYSTEMOWYM)	ALUMINIUM	1900	1900
20	SUFIT PPT 70 NA WYS. 600 (NA KANALISCE SYSTEMOWYM)	ALUMINIUM	2000	2000
21	SUFIT PPT 70 NA WYS. 600 (NA KANALISCE SYSTEMOWYM)	ALUMINIUM	2100	2100
22	SUFIT PPT 70 NA WYS. 600 (NA KANALISCE SYSTEMOWYM)	ALUMINIUM	2200	2200
23	SUFIT PPT 70 NA WYS. 600 (NA KANALISCE SYSTEMOWYM)	ALUMINIUM	2300	2300
24	SUFIT PPT 70 NA WYS. 600 (NA KANALISCE SYSTEMOWYM)	ALUMINIUM	2400	2400
25	SUFIT PPT 70 NA WYS. 600 (NA KANALISCE SYSTEMOWYM)	ALUMINIUM	2500	2500
26	SUFIT PPT 70 NA WYS. 600 (NA KANALISCE SYSTEMOWYM)	ALUMINIUM	2600	2600
27	SUFIT PPT 70 NA WYS. 600 (NA KANALISCE SYSTEMOWYM)	ALUMINIUM	2700	2700
28	SUFIT PPT 70 NA WYS. 600 (NA KANALISCE SYSTEMOWYM)	ALUMINIUM	2800	2800
29	SUFIT PPT 70 NA WYS. 600 (NA KANALISCE SYSTEMOWYM)	ALUMINIUM	2900	2900
30	SUFIT PPT 70 NA WYS. 600 (NA KANALISCE SYSTEMOWYM)	ALUMINIUM	3000	3000

głazdo 230V access point - instalacja w przestrzeni sufitu podwieszanego

**Lubuski Urząd Wojewódzki
ul. Jagiellończyka 8
68-400 Gorzów Wlkp.
ZAŁĄCZNIK NR 2 DO PFU
RZUT PIĘTRA 0**



- Oznaczenia:**
- potrójne gniazdo wtyczkowe typu Mosaic 45 z blokadą mechaniczną instalowane natynkowo przy korytku PCV
 - rozdzielnica elektroenergetyczna
 - wyłącznik pozarowy zasilacza UPS
 - wyłącznik baterii
 - przewody i kable elektroenergetyczne
 - zmiana poziomu prowadzenia przewodów
 - oznaczenie liczby przewodów YDYzo 5x2,5 mm²
 - =2 - oznaczenie całkowitej liczby kabli i przewodów
 - 2-1 - oznaczenie gniazda: nr_obwodu-nr_gniazda
 - [SZ] - szacht instalacji elektrycznych

- Uwagi:**
- Rozprowadzenie kabli i przewodów natynkowe.
 - Szczegóły instalacji i prowadzenia konstrukcji nośnych zostały przedstawione w projekcie instalacji teleinformatycznej.

- ~~gniazda do przesunięcia~~
- ~~gniazda po przesunięciu~~
- ~~dotatkowe gniazda~~
- gniazdo 230V drukarka - instalacja naścienna
- gniazdo 230V access point - instalacja w przestrzeni sufitu podwieszanego

ZAŁĄCZNIK NR 2 DO PFU

Ochrona od porażenia:
SAMOCZYNNIE WYŁĄCZENIE ZASILANIA

RZUT PIĘTRA 2

Nr projektu: 159-2005-WZ
LAN PROJEKT
 Witolda Ziolo
 ul. 191 403 41 40, 4008 230 412
 warszawa@lanprojekt.pl

Tytuł projektu: Instalacja elektroenergetyczna zasilająca urządzenia komputerowe w budynku Lubuskiego Urzędu Wojewódzkiego ul. Jagiellończyka 8, Gorzów Wlkp.
 Data: 12.2005

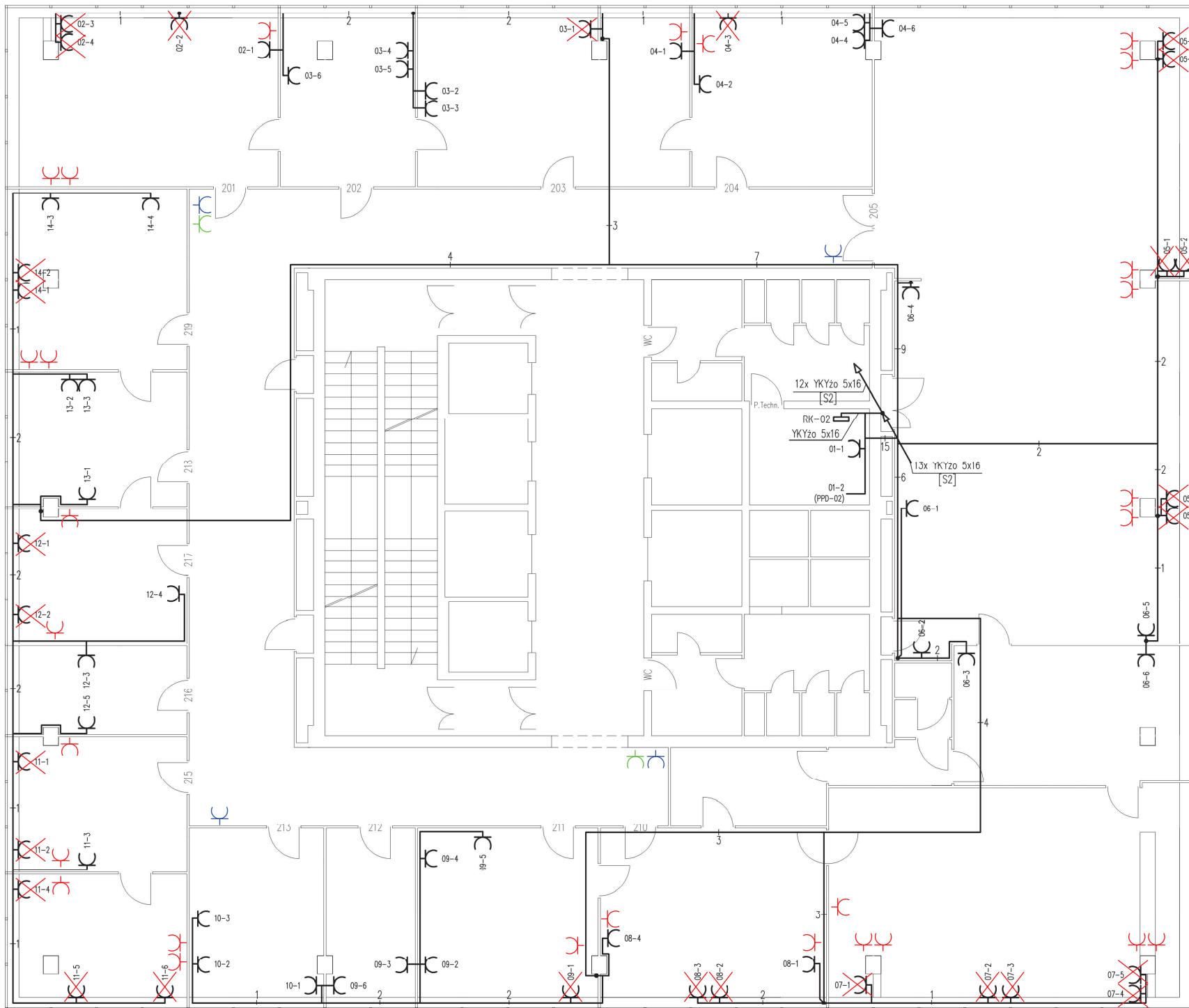
Tytuł rysunku: Plan instalacji - piętro I

Opracował: mgr inż. Witold Ziolo
 upr. 940916/07

Projektant: techn. Ryszard Filipowicz
 upr. 13/Sz/89

Sprawił: mgr inż. Władysław Podgórski
 upr. 91/84

Wersje: 1 Skala: 1:100 Nr rysunku: 16



- Oznaczenia:**
- potrójne gniazdo wtyczkowe typu Mosaic 45 z blokadą mechaniczną instalowane natynkowo przy korytku PCV
 - rozdzielnica elektroenergetyczna
 - wyłącznik pożarowy zasilacza UPS
 - wyłącznik baterii
 - przewody i kable elektroenergetyczne
 - zmiana poziomu prowadzenia przewodów
 - 1 - oznaczenie liczby przewodów YDY2o 3x2,5 mm²
 - =2 - oznaczenie całkowitej liczby kabli i przewodów
 - 2-1 - oznaczenie gniazda: nr_obwodu-nr_gniazda
 - [S2] - szacht instalacji elektrycznych

Uwagi:

- Rozprowadzenie kabli i przewodów natynkowe.
- Szczegóły instalacji i prowadzenia konstrukcji nośnych zostały przedstawione w projekcie instalacji telematycznej.

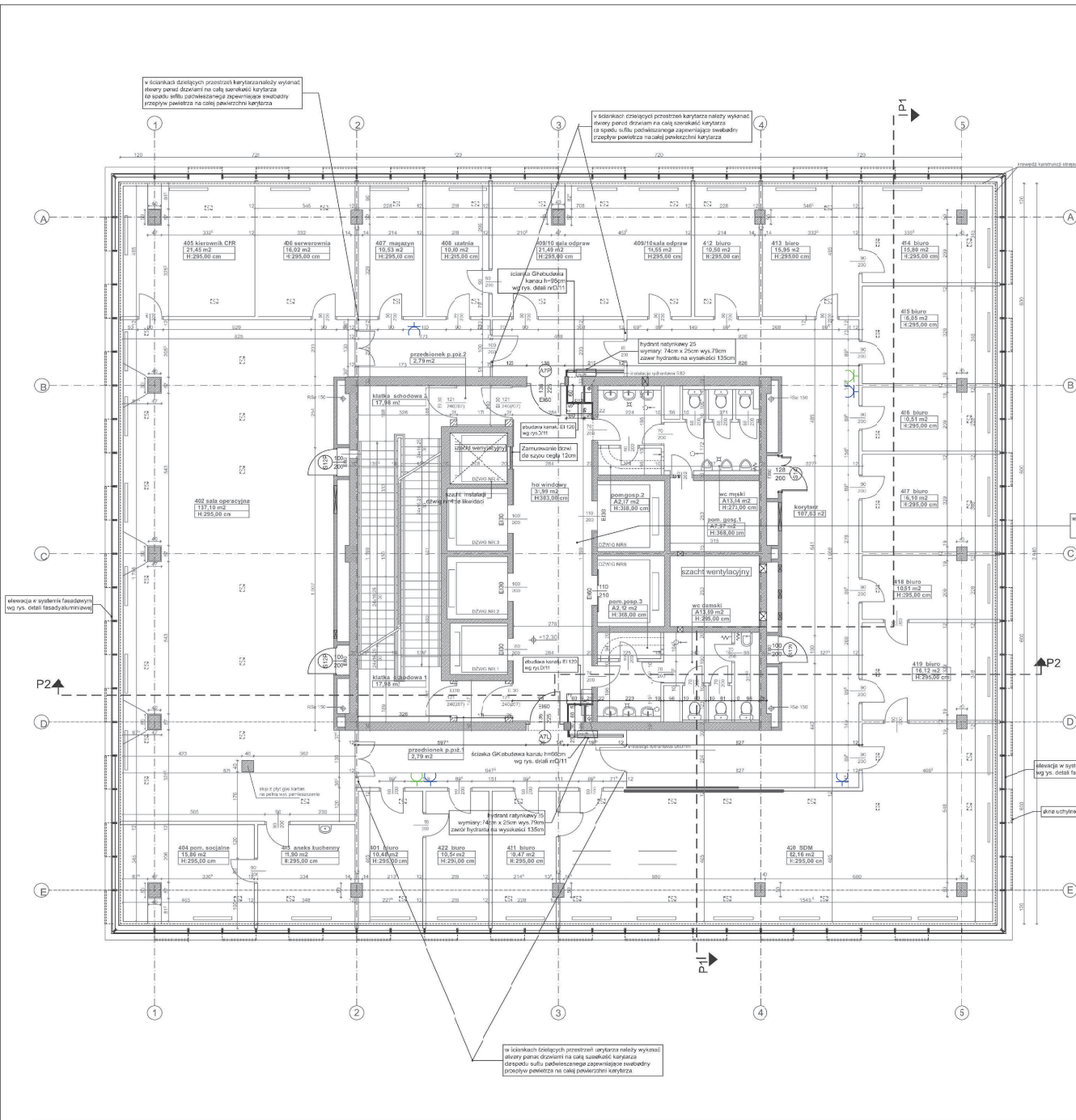
- gniazda do przesunięcia
- gniazda po przesunięciu
- gniazdo 230V drukarka - instalacja ścienna
- gniazdo 230V access point - instalacja w przestrzeni sufitu podwieszanego

ZAŁĄCZNIK NR 2 DO PFU

Ochrona od porażeni:
SAMOCZYNNY WYŁĄCZENIE ZASILANIA

RZUT PIĘTRA 3

 Witold Ziolo LAN PROJEKT ul. Św. Kingi 21, 71-032 Szczecin tel. +48 91 453 44 50, +48 91 439 44 2 wziolo@lanprojekt.pl	Nr projektu: 15B-2005-WZ
	Data: 12.2005
Tytuł projektu: Instalacja elektroenergetyczna zasilająca urządzenia komputerowe w budynku Lubuskiego Urzędu Wojewódzkiego ul. Jagiellończyka 8, Gorzów Wlkp.	
Tytuł rysunku: Plan instalacji – piętro II	
Opracował: mgr inż. Witold Ziolo upr. 940916/07	Podpis:
Projektował: techn. Ryszard Filipowicz upr. 13/Sz/89	Podpis:
Sprawdził: mgr inż. Władysław Podgórski upr. 91/64	Podpis:
Wersja: 1	Skala: 1:100
Nr rysunku: 18	



NAZWA POMIESZCZENIA / PRZYNALEŻNOŚĆ	FUNKCJA	PŁOWIERZCHNIA [m ²]
307 SZATNIA	POCZTAWOBYBURA	10,06m ²
308 SALA DOPRAW	POCZTAWOBYBURA	21,41m ²
309 BIURO	POCZTAWOBYBURA	10,35m ²
310 BIURO	POCZTAWOBYBURA	10,56m ²
311 BIURO	POCZTAWOBYBURA	10,56m ²
312 BIURO	POCZTAWOBYBURA	15,86m ²
313 BIURO	POCZTAWOBYBURA	10,05m ²
314 BIURO	POCZTAWOBYBURA	10,51m ²
315 BIURO	POCZTAWOBYBURA	10,16m ²
316 BIURO	POCZTAWOBYBURA	10,51m ²
317 BIURO	POCZTAWOBYBURA	10,12m ²
318 BIURO	POCZTAWOBYBURA	10,51m ²
319 BIURO	POCZTAWOBYBURA	21,36m ²
320 BIURO	POCZTAWOBYBURA	10,16m ²
321 BIURO	POCZTAWOBYBURA	10,50m ²
322 BIURO	POCZTAWOBYBURA	10,35m ²
323 BIURO	POCZTAWOBYBURA	10,46m ²
324 BIURO	POCZTAWOBYBURA	10,47m ²
325 BIURO	POCZTAWOBYBURA	10,54m ²
326 BIURO	POCZTAWOBYBURA	10,49m ²
326 LATAK SCHODOWY 1	KOMUNIKACJA	17,98m ²
326 LATAK SCHODOWY 2	KOMUNIKACJA	17,98m ²
326 PRZEDSIENIE P.P.2	KOMUNIKACJA	2,79m ²
326 PRZEDSIENIE P.P.2B	KOMUNIKACJA	2,79m ²
326 KOL. WENTYLACYJNY	KOMUNIKACJA	31,39m ²
326 KORYTARZ	KOMUNIKACJA	107,63m ²
326 SALA SPRACZYNA	POCZTAWOBYBURA	17,98m ²
326 GIERDANK CPR	POCZTAWOBYBURA	17,98m ²
326 SERWEROWNIA	POM. TECHNICZNE	17,98m ²
POM. GESP 1	POMOCNICZE	17,98m ²
POM. GESP 2	POMOCNICZE	17,98m ²
POM. GESP 3	POMOCNICZE	17,98m ²
WC DAMSKI	POMOCNICZE	17,98m ²
WC MĘSKI	POMOCNICZE	17,98m ²
RAZEM		698,12m ²

- UWAGI:**
- 1) Wszystkie elementy konstrukcyjne wg projektu konstrukcji
 - 2) Wyłączenia pasadzek i ścian wg warstw przekrojowych
 - 3) Kory wysokiściowe wg oryginalnej dokumentacji projektowej z uwzględnieniem poziomu parteru
 - 4) Sufity:
 1. zateplenie strapy do odpromieni p. poziom EI60
 2. płyta GK F 15mm mactowana na profilach i uchwytych systemowych 75mm
 - 5) TYP 1 karytaze i pomeszczenia biurowe sufity kaseteryw GK gladki na profilach systemowych
 - 6) TYP 2 sufity kaseteryw GK perforowany na profilach systemowych.
 - 7) Na zuzach pedane wielkosci otworow okiennych i drzwiowych w świetle muru
 - 8) Stalarka okienna i drzwiowa przed zmiowieniem nalezy zweryfikowac na placu budowy
 - 9) Stalarka okienna oraz fasada zewnętrzna wg rysunku P.W. Fasady i P.W. Architektury rysunek elewacji
 - 10) Słewa "rodwesany" oznaczaja, ze produkt ma byc zbrany pod wzgledem parametrow technicznych
 - 11) Ewentualne nieszczelnosci w scianach szachtow uszczelnic lub przemurowac w zakladosci od stopnia nieszczelnosci (uszczelnienia specjalnymi zaprawami uszczelniajacyimi i atynkowac.
 - 12) Wentylacja bytowa, nawiewnowywiewna, kanały i klipy wentylacji i klimatyzacji, kanały dyfuzyjne i urządzenia wentylacyjne wg P.W. Instalacji Przebicia i otwory na przejecia kanałow wg P.W. Instalacji Wentylacji, P.W. Sanitarnych i P.W. Konstrukcji.
 - 13) Wszystkie wymiary sprawdzac na budowie w trakcie prowadzenia robót. W razie stwierdzenia jakichkolwiek odstepow od stanu wykazanego w projekcie skontaktowac sie z projektantem

UWAGA:

- elementy projektowane czarny
- elementy istniejace niebieski

Opis	Symbol
ściana istniejąca murywana	[Symbol: ciemny prostokąt]
ściana istniejąca żelbetowa	[Symbol: szary prostokąt]
ściana projektowana murywana z bloczków cegły silikowej SILKA M12	[Symbol: ciemny prostokąt z kropkami]
ściana projektowana w konstrukcji lekkiej z płyt GK lub GK F na ruszcie systemowym, grubości ścianek 10cm i 15cm	[Symbol: ciemny prostokąt z kropkami]
ściana szachtu z płyt gipsowych w klasie odpromieni ogniwowej EI 120 (np Rigips Glerac F)	[Symbol: ciemny prostokąt z kropkami]

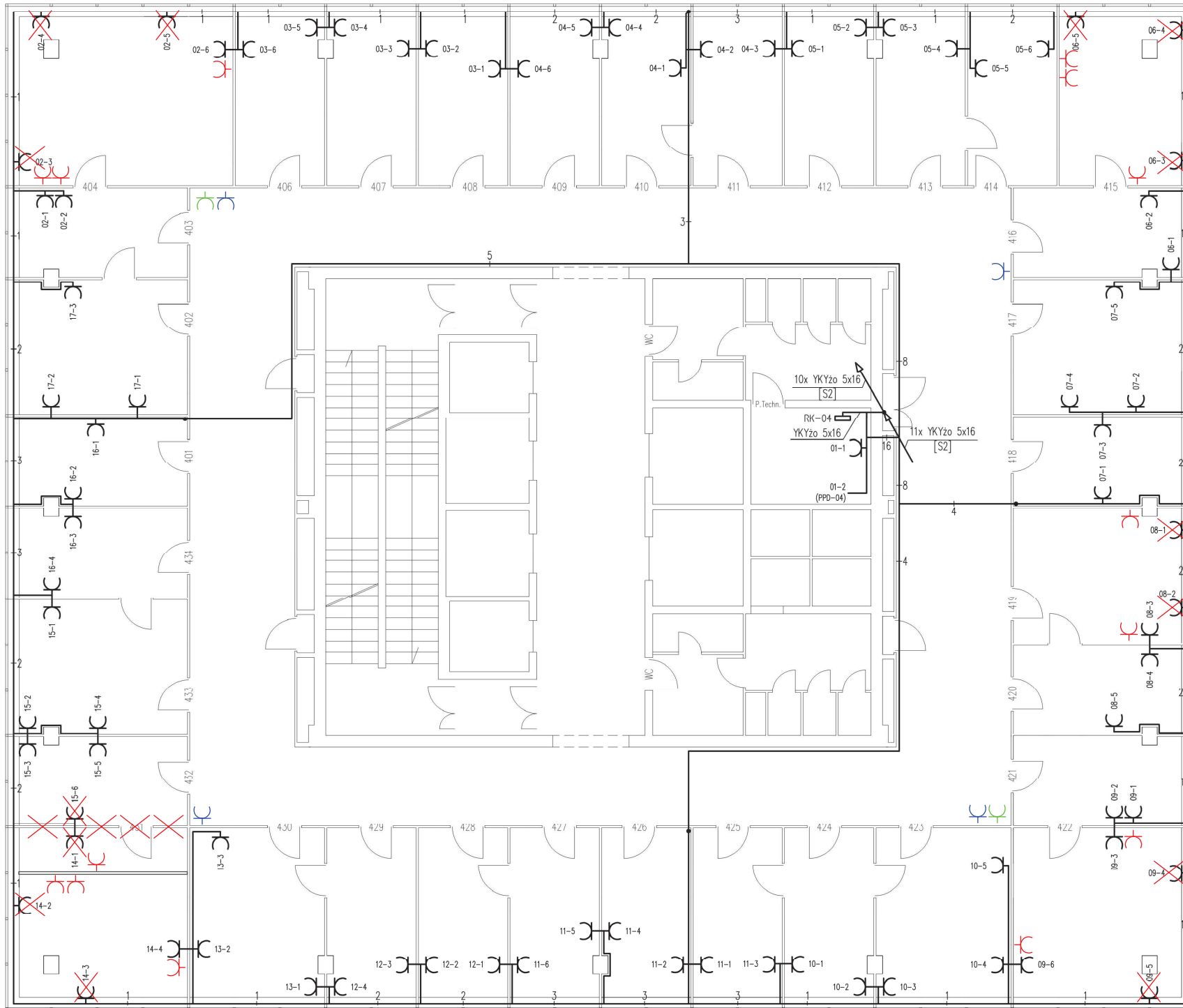
wymiana sufitu podwieszanego w przedsieniu i korytarzu

SUFIT P.P.2 z PLYTA GK 15MM NA RUSZCIE SYSTEMOWYM	[Symbol: biały kwadrat]
SUFIT RODWIESANY KASJETROWY TYP 1	[Symbol: biały kwadrat z kropkami]
SUFIT RODWIESANY KASJETROWY IZOLACYJNY	[Symbol: biały kwadrat z kropkami]
SUFIT RODWIESANY KASJETROWY TYP 2	[Symbol: biały kwadrat z kropkami]

wentylacja w systemie fasadowym wg rys. detali fasady aluminiowej

inne uchwyty

Lubuski Urząd Wojewódzki
 ul. Jagiellończyka 8
 66-400 Gorzów Wlkp.
ZAŁĄCZNIK NR 2 DO PFU
RZUT PIĘTRA 4



- Oznaczenia:**
- potrzebne gniazdo wtyczkowe typu Mosaic 45 z blokadą mechaniczną instalowane natynkowo przy korytku PCV
 - rozdzielnica elektroenergetyczna
 - wyłącznik pożarowy zasilacza UPS
 - wyłącznik baterii
 - przewody i kable elektroenergetyczne
 - zmiana poziomu prowadzenia przewodów
 - oznaczenie liczby przewodów YKYżo 3x2,5 mm2
 - oznaczenie całkowitej liczby kabli i przewodów
 - 2-1 - oznaczenie gniazda: nr_obwodu-nr_gniazda
 - [S2] - szacht instalacji elektrycznych

- Uwagi:**
- Rozprowadzenie kabli i przewodów natynkowo.
 - Szczegóły instalacji i prowadzenia konstrukcji nośnych zostały przedstawione w projekcie instalacji telematycznej.

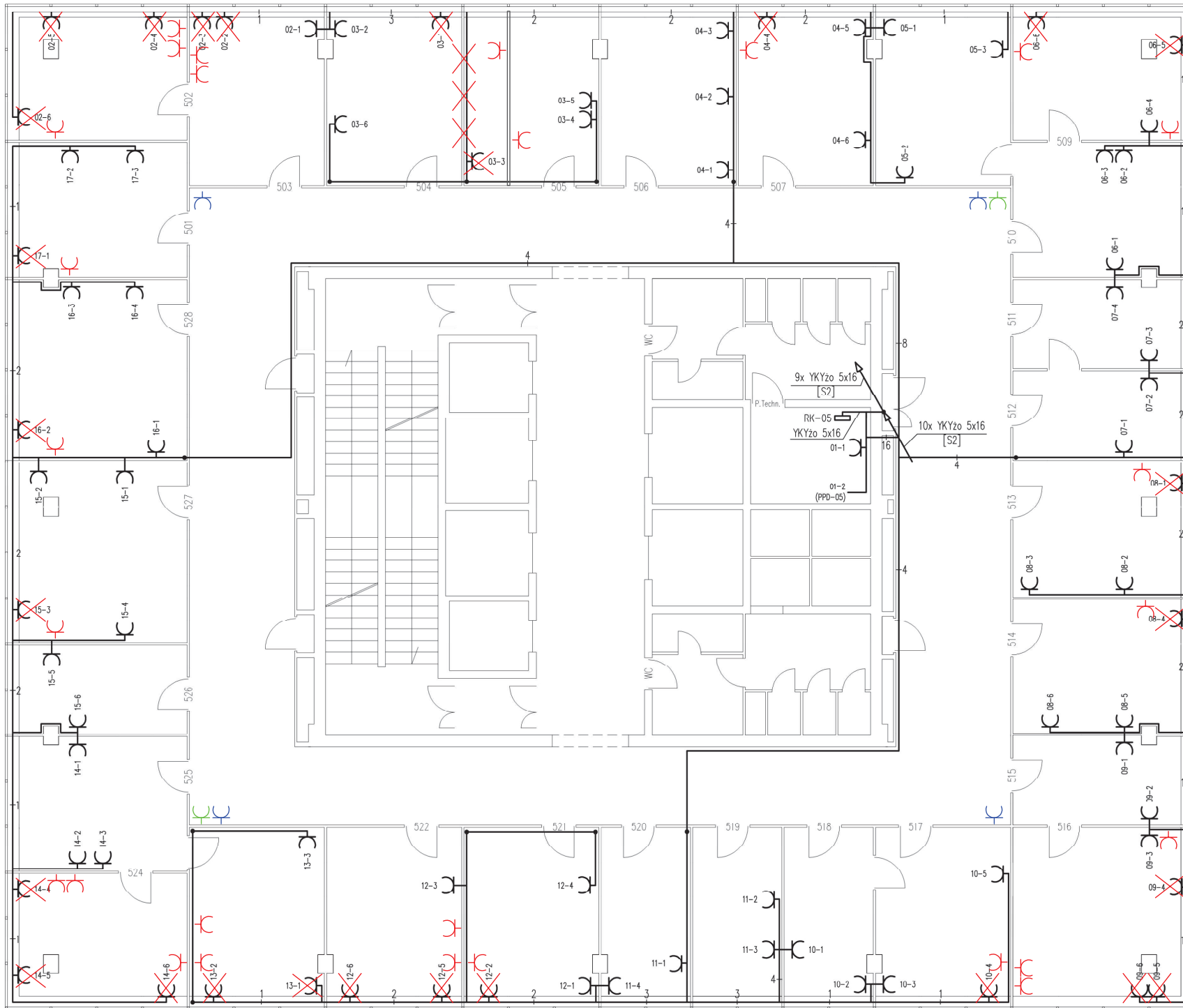
- gniazda do przesunięcia
- gniazda po przesunięciu
- gniazdo 230V drukarka - instalacja naścienna
- gniazdo 230V access point - instalacja w przestrzeni sufitu podwieszanego

ZAŁĄCZNIK NR 2 DO PFU

Ochrona od porażenia:
SAMOCZYNNY WYŁĄCZENIE ZASILANIA

RZUT PIĘTRA 5

 Witold Ziolo LAN PROJEKT ul. Św. Kingi 21, 71-402 Szczecin tel. +91 453 44 50, +088 430 442 wziolo@lanprojekt.pl	Nr projektu: 15B-2005-WZ
	Data: 12.2005
Tytuł projektu: Instalacja elektroenergetyczna zasilająca urządzenia komputerowe w budynku Lubuskiego Urzędu Wojewódzkiego ul. Jagiellończyka 8, Gorzów Wlkp.	
Tytuł rysunku: Plan instalacji – piętro IV	
Opracował: mgr inż. Witold Ziolo upr. 940916/07	Podpis:
Projektował: techn. Ryszard Filipowicz upr. 13/Sz/89	Podpis:
Sprawdził: mgr inż. Władysław Podgórski upr. 91/64	Podpis:
Wersja: 1	Skala: 1:100
Nr rysunku: 22	



- Oznaczenia:**
- potrójne gniazdo wtyczkowe typu Mosaic 45 z blokadą mechaniczną instalowane natynkowo przy korytku PCV
 - rozdzielnica elektroenergetyczna
 - wyłącznik pożarowy zasilacza UPS
 - wyłącznik baterii
 - przewody i kable elektroenergetyczne
 - zmiana poziomu prowadzenia przewodów
 - 1 - oznaczenie liczby przewodów YDYzo 3x2,5 mm²
 - =2 - oznaczenie całkowitej liczby kabli i przewodów
 - 2-1 - oznaczenie gniazda: nr_obwodu-nr_gniazda
 - [S2] - szacht instalacji elektrycznych

- Uwagi:**
- Rozprowadzenie kabli i przewodów natynkowo.
 - Szczegóły instalacji i prowadzenia konstrukcji nośnych zostały przedstawione w projekcie instalacji telematycznej.

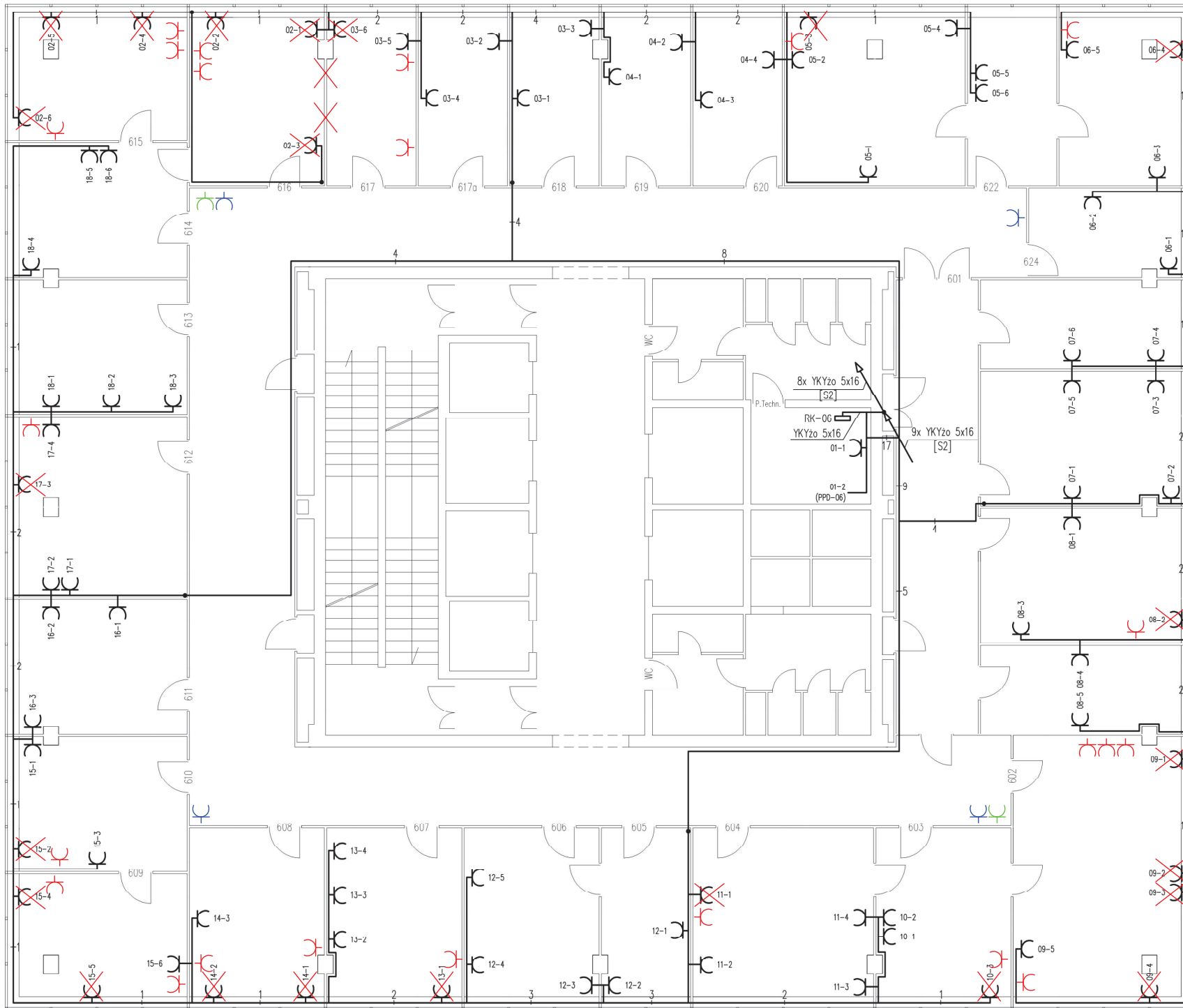
- gniazda do przesunięcia
- gniazda po przesunięciu
- gniazdo 230V drukarka - instalacja ścienna
- gniazdo 230V access point - instalacja w przestrzeni sufitu podwieszanego

ZAŁĄCZNIK NR 2 DO PFU

Ochrona od porażen:
SAMOCZYNNY WYŁĄCZENIE ZASILANIA

RZUT PIĘTRA 6

<p>Witold Ziolo LAN PROJEKT ul. Św. Kingi 2-1, 71-432 Szczecinek tel. +91 453 44 50, +608 430 442 wziolo@lanprojekt.pl</p>	Nr projektu: 15B-2005-WZ
	Data: 12.2005
Tytuł projektu: Instalacja elektroenergetyczna zasilająca urządzenia komputerowe w budynku Lubuskiego Urzędu Wojewódzkiego ul. Jagiellończyka 8, Gorzów Wlkp.	
Tytuł rysunku: Plan instalacji – piętro V	
Opracował: mgr inż. Witold Ziolo upr. 940916/07	Podpis:
Projektował: techn. Ryszard Filipowicz upr. 13/Sz/89	Podpis:
Sprawdził: mgr inż. Władysław Podgórski upr. 91/64	Podpis:
Wersja: 2	Skala: 1:100
Nr rysunku: 24	



- Oznaczenia:**
- potrójne gniazdo wtyczkowe typu Mosaic 45 z blokadą mechaniczną instalowane natynkowo przy korytku PCV
 - rozdzielnica elektroenergetyczna
 - wyłącznik pożarowy zasilacza UPS
 - wyłącznik baterii
 - przewody i kable elektroenergetyczne
 - zmiana poziomu prowadzenia przewodów
 - 1 - oznaczenie liczby przewodów YDYzo 3x2,5 mm²
 - =2 - oznaczenie całkowitej liczby kabli i przewodów
 - 2-1 - oznaczenie gniazda: nr_obwodu-nr_gniazda
 - [S2] - szacht instalacji elektrycznych

- Uwagi:**
- Rozprowadzenie kabli i przewodów natynkowe.
 - Szczegóły instalacji i prowadzenia konstrukcji nośnych zostały przedstawione w projekcie instalacji telematycznej.

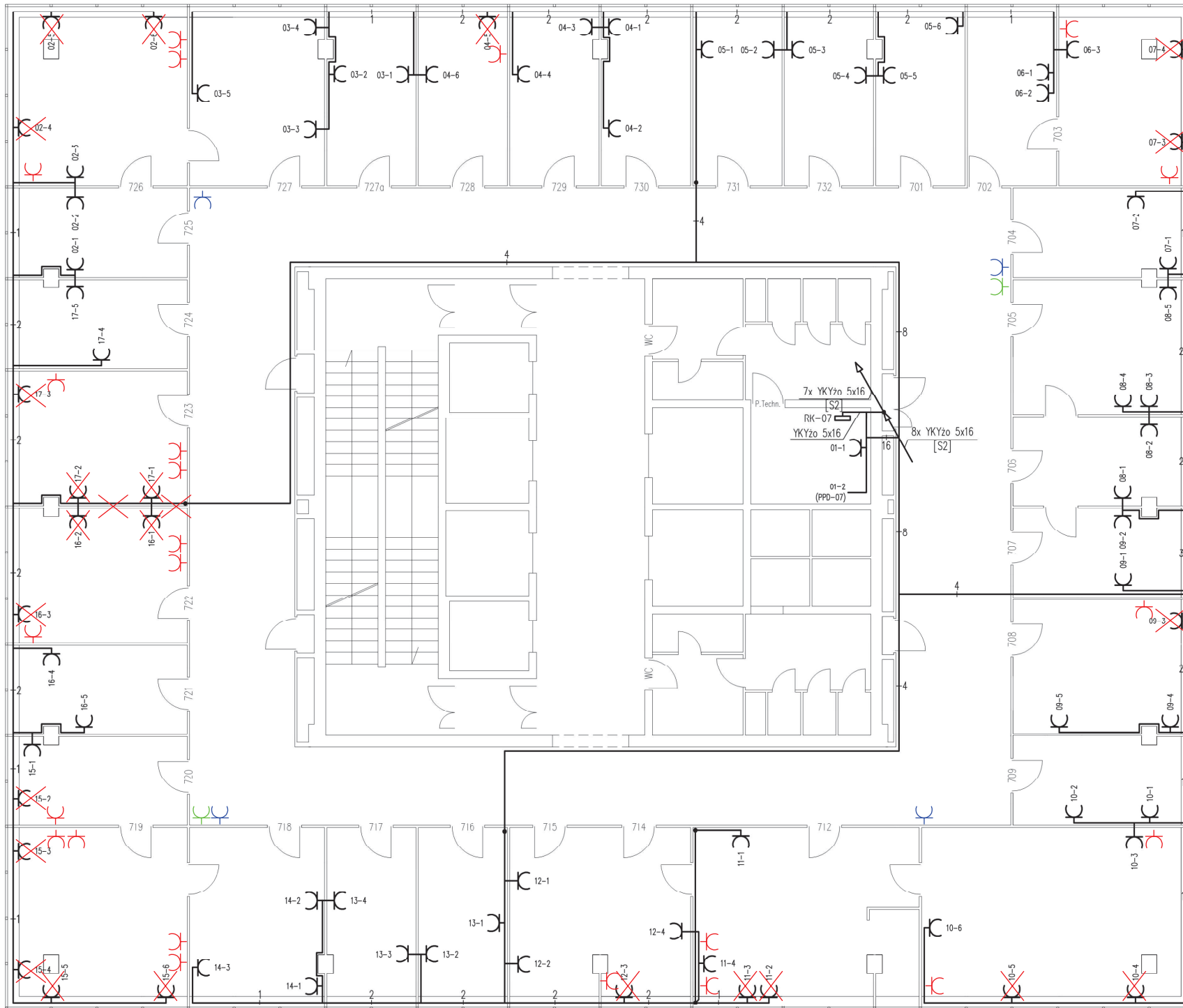
- gniazda do przesunięcia
- gniazda po przesunięciu
- gniazdo 230V drukarka - instalacja naścienna
- gniazdo 230V access point - instalacja w przestrzeni sufitu podwieszanego

ZAŁĄCZNIK NR 2 DO PFU

Ochrona od porażen:
SAMOCZYNNE WYŁĄCZENIE ZASILANIA

RZUT PIĘTRA 7

<p>Witold Ziolo LAN PROJEKT ul. Św. Kingi 21, 71-002 Szczecin tel. +48 91 453 44 50, +48 08 430 442 wziolo@lanprojekt.pl</p>	Nr projektu: 15B-2005-WZ
	Data: 12.2005
Tytuł projektu: Instalacja elektroenergetyczna zasilająca urządzenia komputerowe w budynku Lubuskiego Urzędu Wojewódzkiego ul. Jagiellończyka 8, Gorzów Wlkp.	
Tytuł rysunku: Plan instalacji – piętro VI	
Opracował: mgr inż. Witold Ziolo upr. 940916/07	Podpis:
Projektował: techn. Ryszard Filipowicz upr. 13/Sz/89	Podpis:
Sprawdził: mgr inż. Władysław Podgórski upr. 91/64	Podpis:
Wersja: 1	Skala: 1:100
Nr rysunku: 26	



- Oznaczenia:**
- potrójne gniazdo wtyczkowe typu Mosaic 45 z blokadą mechaniczną instalowane natynkowo przy korytku PCV
 - rozdzielnica elektroenergetyczna
 - wyłącznik pożarowy zasilacza UPS
 - wyłącznik baterii
 - przewody i kable elektroenergetyczne
 - zmiana poziomu prowadzenia przewodów
 - 1 - oznaczenie liczby przewodów YDYżo 3x2,5 mm²
 - =2 - oznaczenie całkowitej liczby kabli i przewodów
 - 2-1 - oznaczenie gniazda: nr_obwodu-nr_gniazda
 - [S2] - szacht instalacji elektrycznych

Uwagi:

- Rozprowadzenie kabli i przewodów natynkowe.
- Szczegóły instalacji i prowadzenia konstrukcji nośnych zostały przedstawione w projekcie instalacji telematycznej.

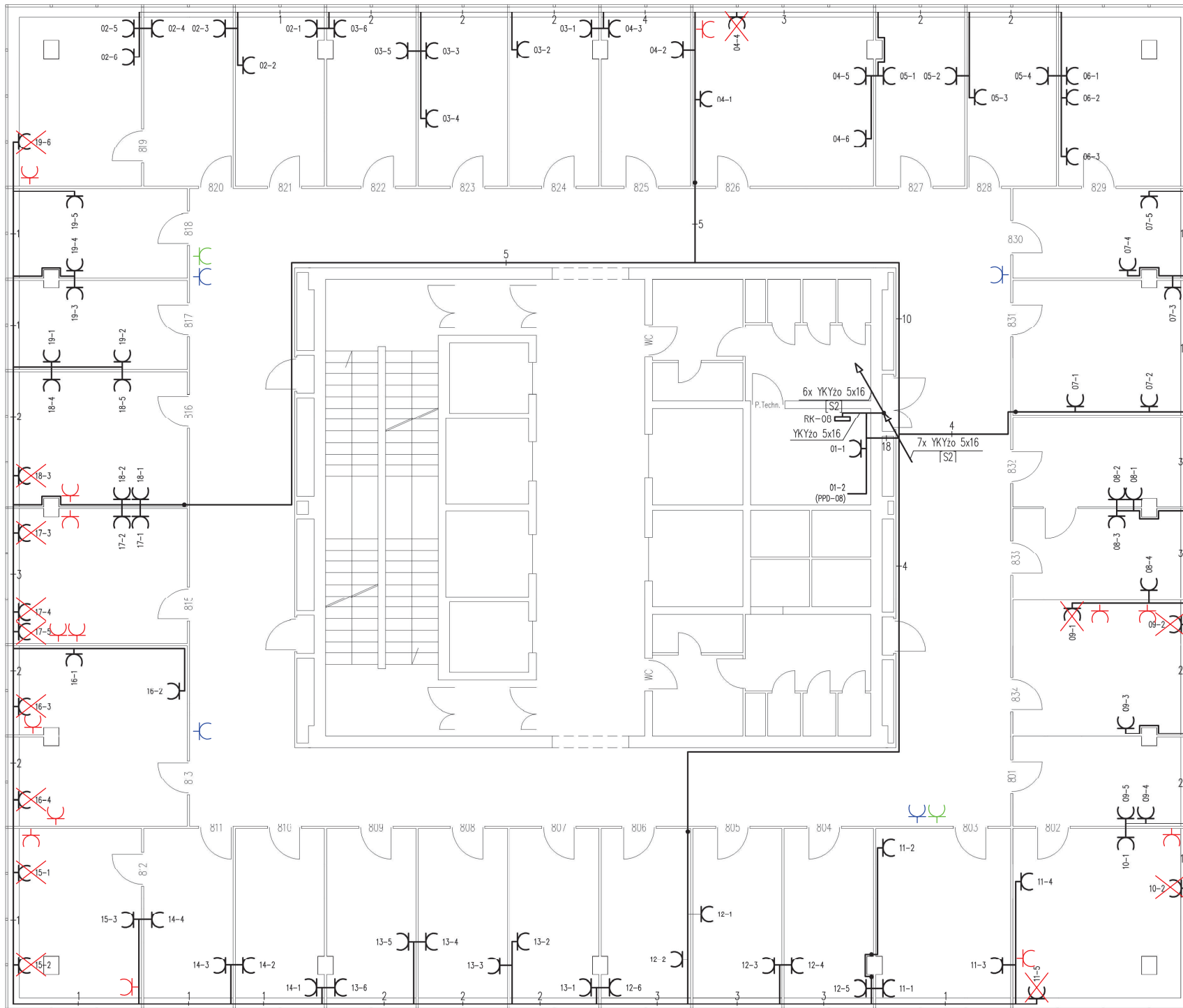
- gniazda do przesunięcia
- gniazda po przesunięciu
- gniazdo 230V drukarka - instalacja naścienna
- gniazdo 230V access point - instalacja w przestrzeni sufitu podwieszanego

ZAŁĄCZNIK NR 2 DO PFU

Ochrona od porażen:
SAMOCZYNNY WYŁĄCZENIE ZASILANIA

RZUT PIĘTRA 8

<p>Witold Ziolo LAN PROJEKT ul. Św. Kingi 21, 71-432 Szczecin tel. +91 453 44 50, +608 430 442 wziolo@lanprojekt.pl</p>	Nr projektu: 15B-2005-WZ
	Data: 12.2005
Tytuł projektu: Instalacja elektroenergetyczna zasilająca urządzenia komputerowe w budynku Lubuskiego Urzędu Wojewódzkiego ul. Jagiellończyka 8, Gorzów Wlkp.	
Tytuł rysunku: Plan instalacji – piętro VII	
Opracował: mgr inż. Witold Ziolo upr. 940916/07	Podpis:
Projektował: techn. Ryszard Filipowicz upr. 13/Sz/89	Podpis:
Sprawdził: mgr inż. Władysław Podgórski upr. 91/64	Podpis:
Wersja: 1	Skala: 1:100
Nr rysunku: 28	



- Oznaczenia:**
- potrójne gniazdo wtyczkowe typu Mosaic 45 z blokadą mechaniczną instalowane natynkowo przy korytku PCV
 - rozdzielnica elektroenergetyczna
 - wyłącznik pożarowy zasilacza UPS
 - wyłącznik baterii
 - przewody i kable elektroenergetyczne
 - zmiana poziomu prowadzenia przewodów
 - 1 - oznaczenie liczby przewodów YDYzo 3x2,5 mm²
 - =2 - oznaczenie całkowitej liczby kabli i przewodów
 - 2-1 - oznaczenie gniazda: nr_obwodu-nr_gniazda
 - [S2] - szacht instalacji elektrycznych

Uwagi:

- Rozprowadzenie kabli i przewodów natynkowo.
- Szczegóły instalacji i prowadzenia konstrukcji nośnych zostały przedstawione w projekcie instalacji teleinformatycznej.

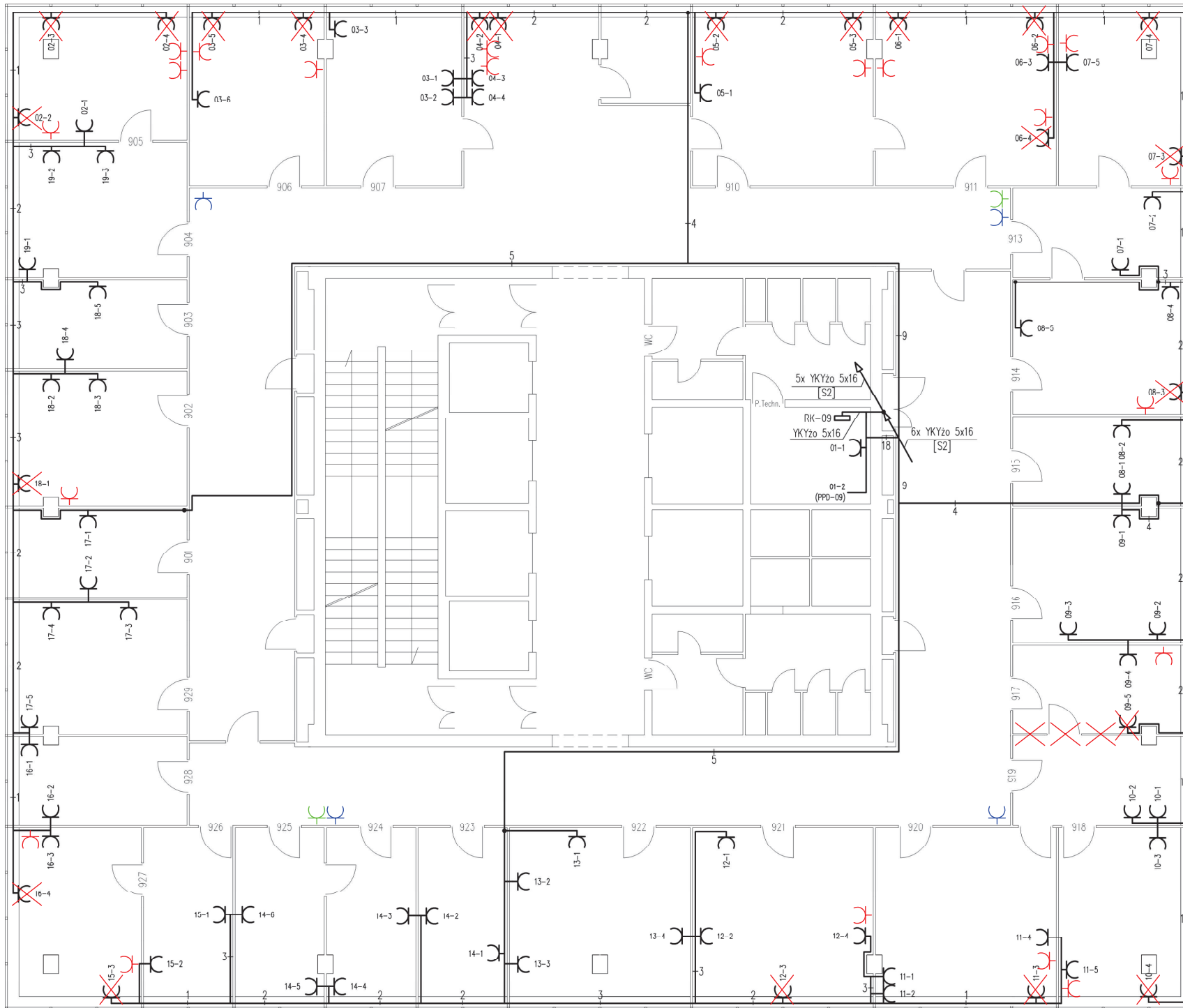
- gniazda do przesunięcia
- gniazda po przesunięciu
- gniazdo 230V drukarka - instalacja ścienna
- gniazdo 230V access point - instalacja w przestrzeni sufitu podwieszanego

ZAŁĄCZNIK NR 2 DO PFU

Ochrona od porażen:
SAMOCZYNNE WYŁĄCZENIE ZASILANIA

RZUT PIĘTRA 9

<p>Witold Ziolo LAN PROJEKT ul. Św. Kingi 21, 71-032 Szczecinek tel. +48 91 453 44 50, +48 08 430 44 42 wziolo@lanprojekt.pl</p>	Nr projektu: 15B-2005-WZ
	Data: 12.2005
Tytuł projektu: Instalacja elektroenergetyczna zasilająca urządzenia komputerowe w budynku Lubuskiego Urzędu Wojewódzkiego ul. Jagiellończyka 8, Gorzów Wlkp.	
Tytuł rysunku: Plan instalacji – piętro VIII	
Opracował: mgr inż. Witold Ziolo upr. 940916/07	Podpis:
Projektował: techn. Ryszard Filipowicz upr. 13/Sz/89	Podpis:
Sprawdził: mgr inż. Władysław Podgórski upr. 91/64	Podpis:
Wersja: 1	Skala: 1:100
Nr rysunku: 30	



- Oznaczenia:**
- potrójne gniazdo wtyczkowe typu Mosaic 45 z blokadą mechaniczną instalowane natynkowo przy korytku PCV
 - rozdzielnica elektroenergetyczna
 - wyłącznik pożarowy zasilacza UPS
 - wyłącznik baterii
 - przewody i kable elektroenergetyczne
 - zmiana poziomu prowadzenia przewodów
 - 1 - oznaczenie liczby przewodów YDYżo 3x2,5 mm²
 - 2 - oznaczenie całkowitej liczby kabli i przewodów
 - 2-1 - oznaczenie gniazda: nr_obwodu-nr_gniazda
 - [S2] - szacht instalacji elektrycznych

- Uwagi:**
- Rozprowadzenie kabli i przewodów natynkowe.
 - Szczegóły instalacji i prowadzenia konstrukcji nośnych zostały przedstawione w projekcie instalacji telematycznej.

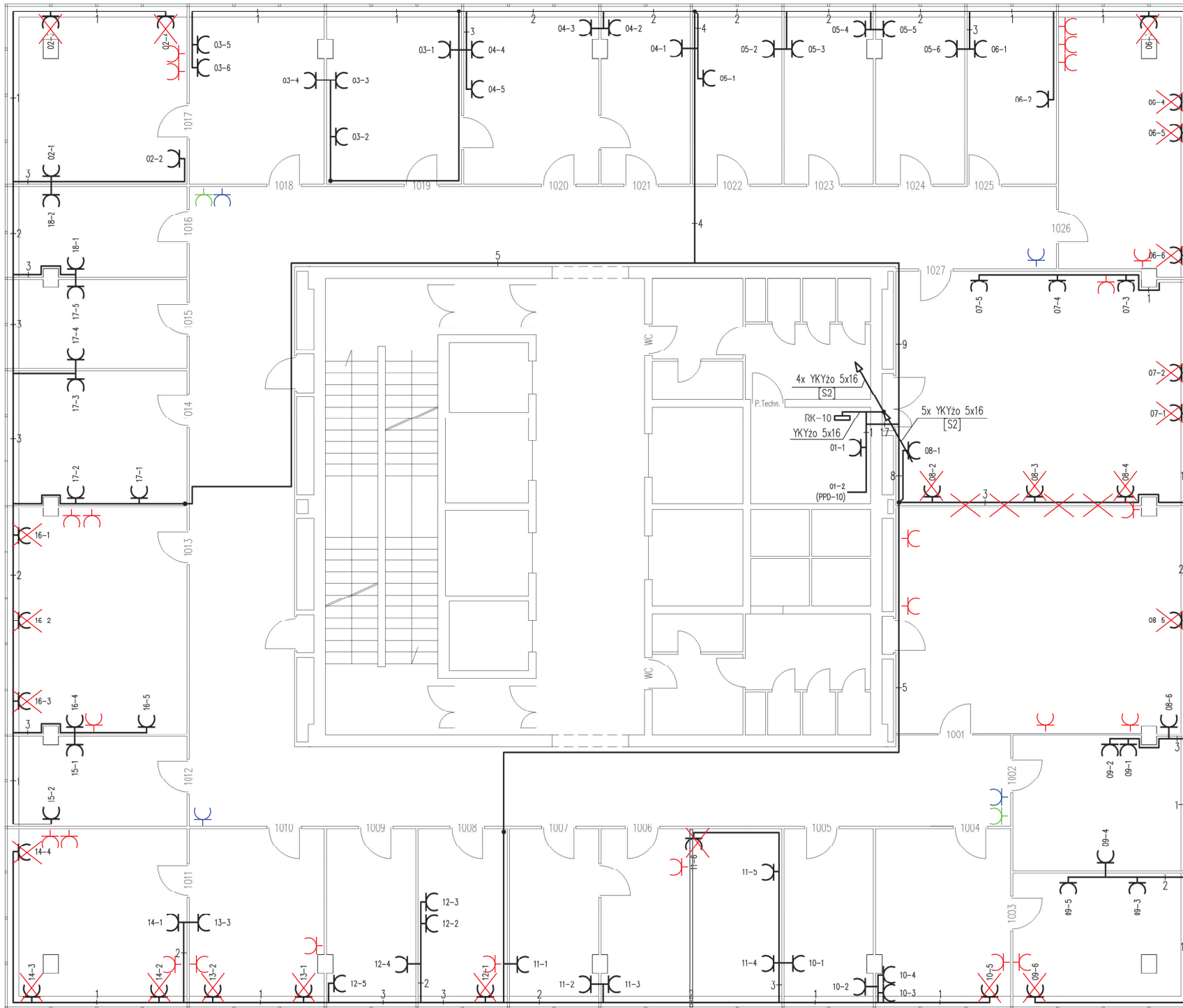
- gniazda do przesunięcia
- gniazda po przesunięciu
- gniazdo 230V drukarka - instalacja ścienna
- gniazdo 230V access point - instalacja w przestrzeni sufitu podwieszanego

ZAŁĄCZNIK NR 2 DO PFU

Ochrona od porażenia:
SAMOCZYNNY WYŁĄCZENIE ZASILANIA

RZUT PIĘTRA 10

<p>Witold Ziolo LAN PROJEKT ul. Św. Kingi 21, 71-4032 Szczeczin tel. +91 453 44 60, +908 430 442 wziolo@lanprojekt.pl</p>	Nr projektu: 15B-2005-WZ
	Data: 12.2005
Tytuł projektu: Instalacja elektroenergetyczna zasilająca urządzenia komputerowe w budynku Lubuskiego Urzędu Wojewódzkiego ul. Jagiellończyka 8, Gorzów Wlkp.	
Tytuł rysunku: Plan instalacji - piętro IX	
Opracował: mgr inż. Witold Ziolo upr. 940916/07	Podpis:
Projektował: techn. Ryszard Filipowicz upr. 13/Sz/89	Podpis:
Sprawdził: mgr inż. Władysław Podgórski upr. 91/64	Podpis:
Wersja: 1	Skala: 1:100
Nr rysunku: 32	



- Oznaczenia:**
- potrójne gniazdo wtyczkowe typu Mosaic 45 z blokadą mechaniczną instalowane natynkowo przy korytku PCV
 - rozdzielnica elektroenergetyczna
 - wyłącznik pożarowy zasilacza UPS
 - wyłącznik baterii
 - przewody i kable elektroenergetyczne
 - zmiana poziomu prowadzenia przewodów
 - 1 - oznaczenie liczby przewodów YDYżo 3x2,5 mm²
 - =2 - oznaczenie całkowitej liczby kabli i przewodów
 - 2-1 - oznaczenie gniazda: nr_obwodu-nr_gniazda
 - [S2] - szacht instalacji elektrycznych

Uwagi:

- Rozprowadzenie kabli i przewodów natynkowo.
- Szczegóły instalacji i prowadzenia konstrukcji nośnych zostały przedstawione w projekcie instalacji teleinformatycznej.

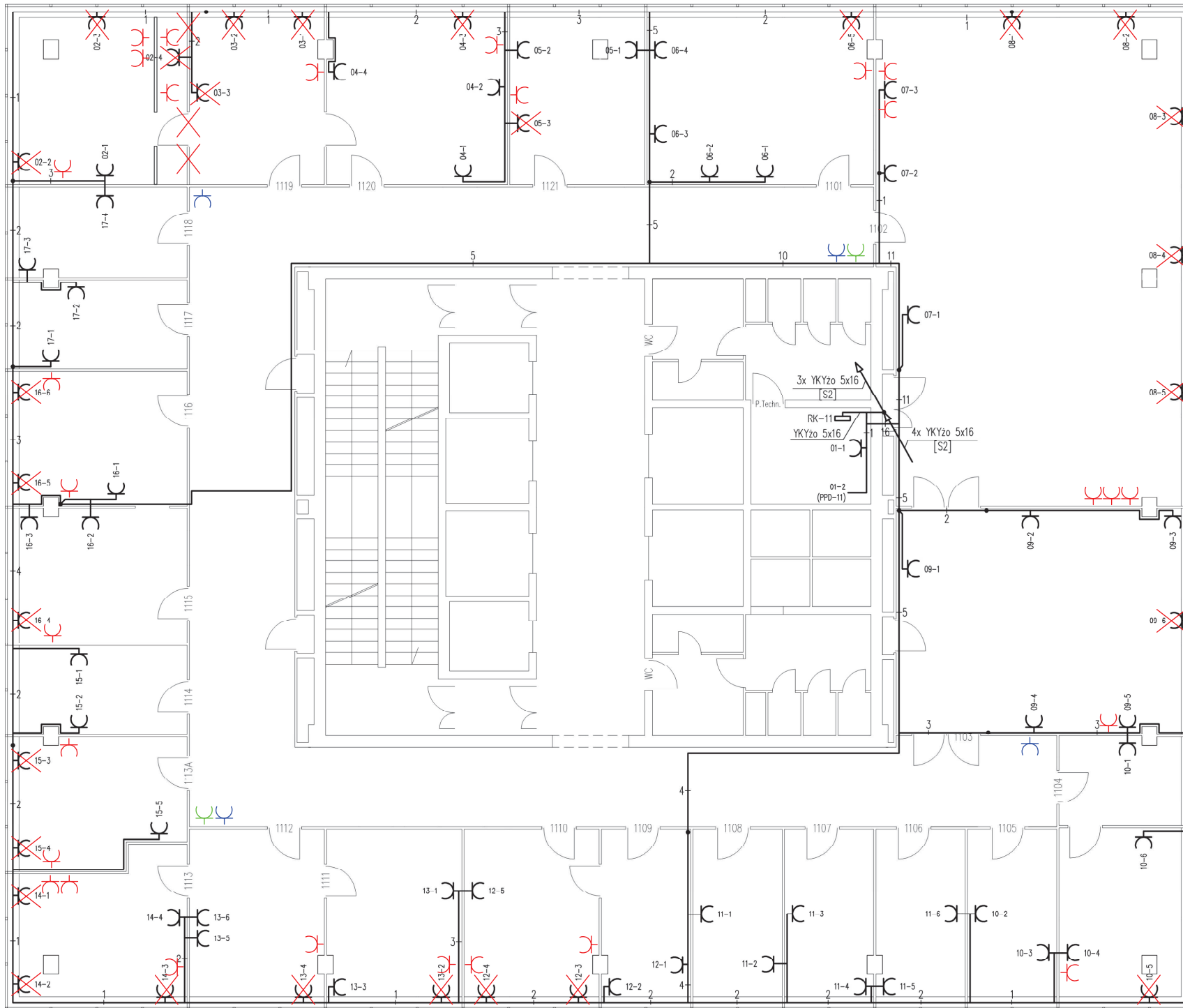
- gniazda do przesunięcia
- gniazda po przesunięciu
- gniazdo 230V drukarka - instalacja naścienna
- gniazdo 230V access point - instalacja w przestrzeni sufitu podwieszanego

ZAŁĄCZNIK NR 2 DO PFU

Ochrona od porażen:
SAMOCZYNNY WYŁĄCZENIE ZASILANIA

RZUT PIĘTRA 11

<p>Witold Ziolo ul. Św. Kingi 2/1, 71-403 Szczecinek tel. +91 453 44 50, +608 430 442 wziolo@lanprojekt.pl</p>	Nr projektu: 15B-2005-WZ
	Data: 12.2005
Tytuł projektu: Instalacja elektroenergetyczna zasilająca urządzenie komputerowe w budynku Lubuskiego Urzędu Wojewódzkiego ul. Jagiellończyka 8, Gorzów Wlkp.	
Tytuł rysunku: Plan instalacji - piętro X	
Opracował: mgr inż. Witold Ziolo upr. 940916/07	Podpis:
Projektował: techn. Ryszard Filipowicz upr. 13/Sz/89	Podpis:
Sprawdził: mgr inż. Władysław Podgórski upr. 91/64	Podpis:
Wersja: 1	Skala: 1:100
Nr rysunku: 34	



- Oznaczenia:**
- potrójne gniazdo wtyczkowe typu Mosaic 45 z blokadą mechaniczną instalowane natynkowo przy korytku PCV
 - rozdzielnica elektroenergetyczna
 - wyłącznik pożarowy zasilacza UPS
 - wyłącznik baterii
 - przewody i kable elektroenergetyczne
 - zmiana poziomu prowadzenia przewodów
 - 1 - oznaczenie liczby przewodów YDYžo 3x2,5 mm²
 - =2 - oznaczenie całkowitej liczby kabli i przewodów
 - 2-1 - oznaczenie gniazda: nr_obwodu-nr_gniazda
 - [S2] - szacht instalacji elektrycznych
- Uwagi:**
- Rozprowadzenie kabli i przewodów natynkowe.
 - Szczegóły instalacji i prowadzenia konstrukcji nośnych zostały przedstawione w projekcie instalacji telemformatycznej.

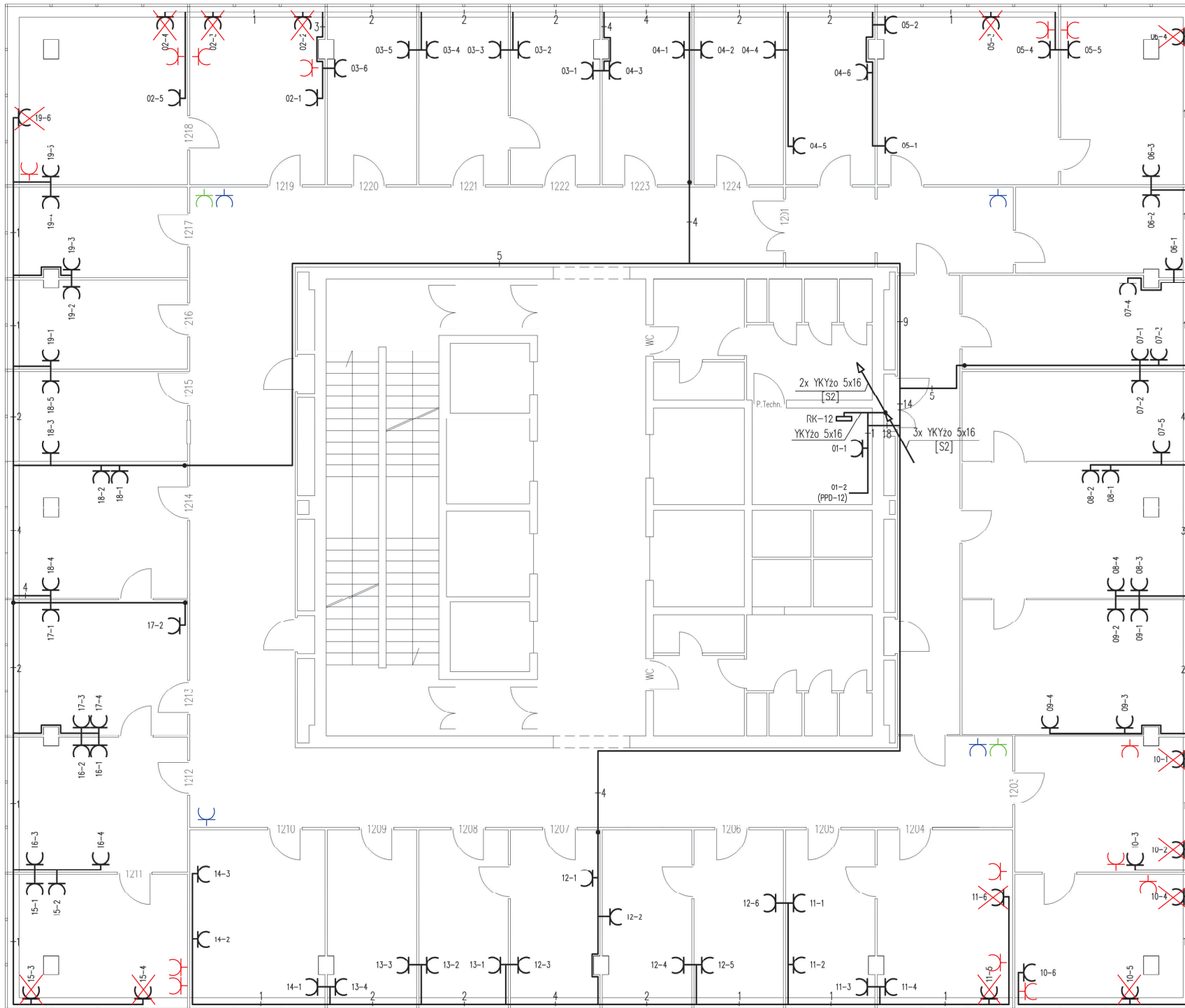
- gniazda do przesunięcia
- gniazda po przesunięciu
- gniazdo 230V drukarka - instalacja naścienna
- gniazdo 230V access point - instalacja w przestrzeni sufitu podwieszanego

ZAŁĄCZNIK NR 2 DO PFU

Ochrona od porażenia:
SAMOCZYNNY WYŁĄCZENIE ZASILANIA

RZUT PIĘTRA 12

<p>Witold Ziolo LAN PROJEKT ul. Św. Kingi 21, 71-002 Szczecin tel. +48 91 453 44 50, +48 08 430 442 wziolo@lanprojekt.pl</p>	Nr projektu: 15B-2005-WZ
	Data: 12.2005
Tytuł projektu: Instalacja elektroenergetyczna zasilająca urządzenia komputerowe w budynku Lubuskiego Urzędu Wojewódzkiego ul. Jagiellończyka 8, Gorzów Wlkp.	
Tytuł rysunku: Plan instalacji – piętro XI	
Opracował: mgr inż. Witold Ziolo upr. 940916/07	Podpis:
Projektował: techn. Ryszard Filipowicz upr. 13/Sz/89	Podpis:
Sprawdził: mgr inż. Władysław Podgórski upr. 91/64	Podpis:
Wersja: 1	Skala: 1:100
Nr rysunku: 36	



- Oznaczenia:**
- potrójne gniazdo wtyczkowe typu Mosaic 45 z blokadą mechaniczną instalowane natynkowo przy korytku PCV
 - rozdzielnica elektroenergetyczna
 - wyłącznik pożarowy zasilacza UPS
 - wyłącznik baterii
 - przewody i kable elektroenergetyczne
 - zmiana poziomu prowadzenia przewodów
 - 1 - oznaczenie liczby przewodów YDYzo 3x2,5 mm²
 - =2 - oznaczenie całkowitej liczby kabli i przewodów
 - 2-1 - oznaczenie gniazda: nr_obwodu-nr_gniazda
 - [S2] - szacht instalacji elektrycznych

- Uwagi:**
- Rozprowadzenie kabli i przewodów natynkowe.
 - Szczegóły instalacji i prowadzenia konstrukcji nośnych zostały przedstawione w projekcie instalacji telematycznej.

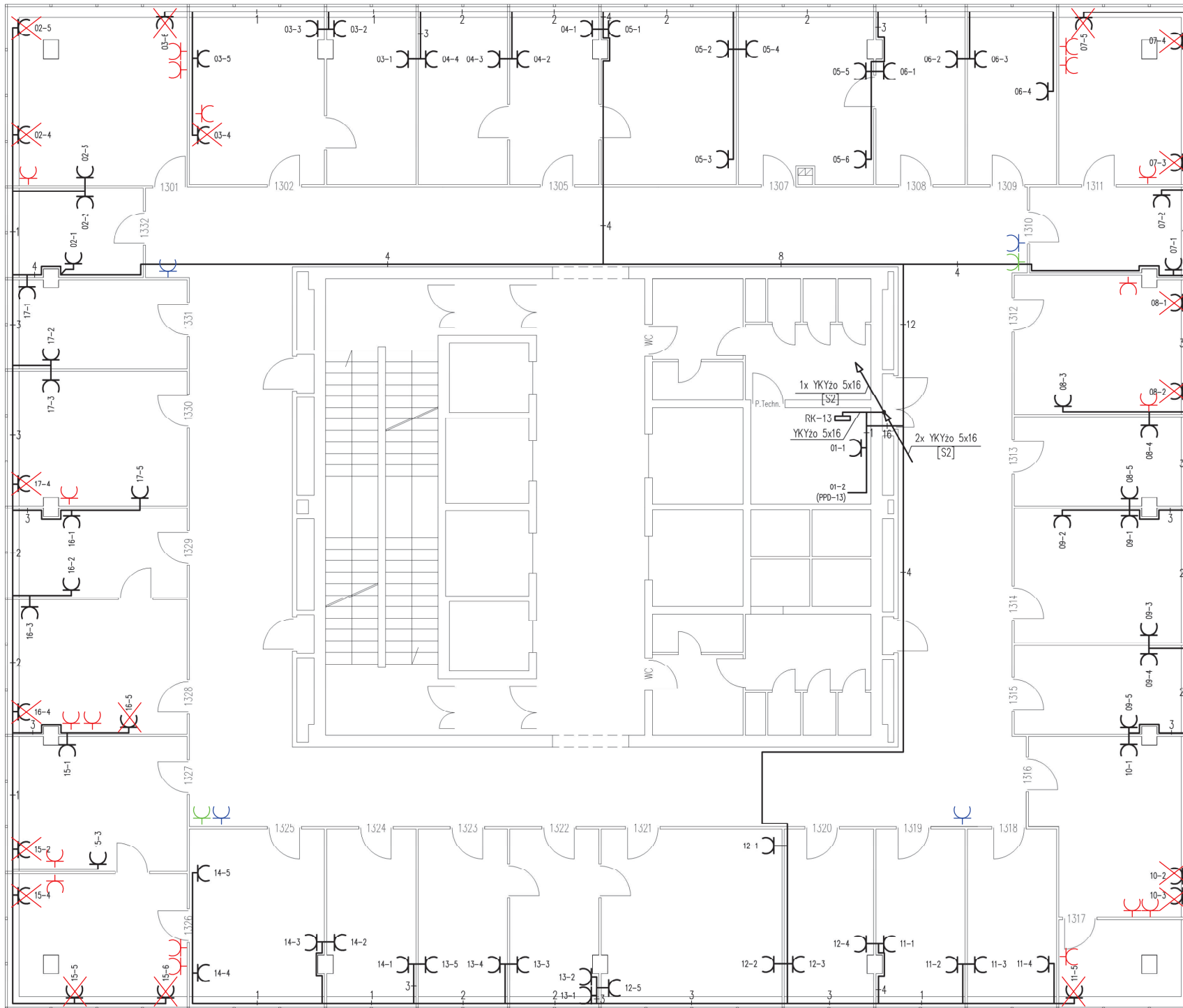
- gniazda do przesunięcia
- gniazda po przesunięciu
- gniazdo 230V drukarka - instalacja ścienna
- gniazdo 230V access point - Instalacja w przestrzeni sufitu podwieszanego

ZAŁĄCZNIK NR 2 DO PFU

Ochrona od porażen:
SAMOCZYNNY WYŁĄCZENIE ZASILANIA

RZUT PIĘTRA 13

<p>Witold Ziolo LAN PROJEKT ul. Św. Kingi 2-1, 71-103 Szczecin tel. +91 453 44 50, +608 430 442 wziolo@lanprojekt.pl</p>	Nr projektu: 15B-2005-WZ
	Data: 12.2005
Tytuł projektu: Instalacja elektroenergetyczna zasilająca urządzenia komputerowe w budynku Lubuskiego Urzędu Wojewódzkiego ul. Jagiellończyka 8, Gorzów Wlkp.	
Tytuł rysunku: Plan instalacji – piętro XII	
Opracował: mgr inż. Witold Ziolo upr. 940916/07	Podpis:
Projektował: techn. Ryszard Filipowicz upr. 13/Sz/89	Podpis:
Sprawdził: mgr inż. Władysław Podgórski upr. 91/64	Podpis:
Wersja: 1	Skala: 1:100
Nr rysunku: 38	



- Oznaczenia:**
- potrójne gniazdo wtyczkowe typu Mosaic 45 z blokadą mechaniczną instalowane natynkowo przy korytku PCV
 - rozdzielnica elektroenergetyczna
 - wyłącznik pożarowy zasilacza UPS
 - wyłącznik baterii
 - przewody i kable elektroenergetyczne
 - zmiana poziomu prowadzenia przewodów
 - oznaczenie liczby przewodów YDYzo 3x2,5 mm²
 - oznaczenie całkowitej liczby kabli i przewodów
 - 2-1 - oznaczenie gniazda: nr_obwodu-nr_gniazda
 - [S2] - szacht instalacji elektrycznych

- Uwagi:**
- Rozprowadzenie kabli i przewodów natynkowe.
 - Szczegóły instalacji i prowadzenia konstrukcji nośnych zostały przedstawione w projekcie instalacji telematycznej.

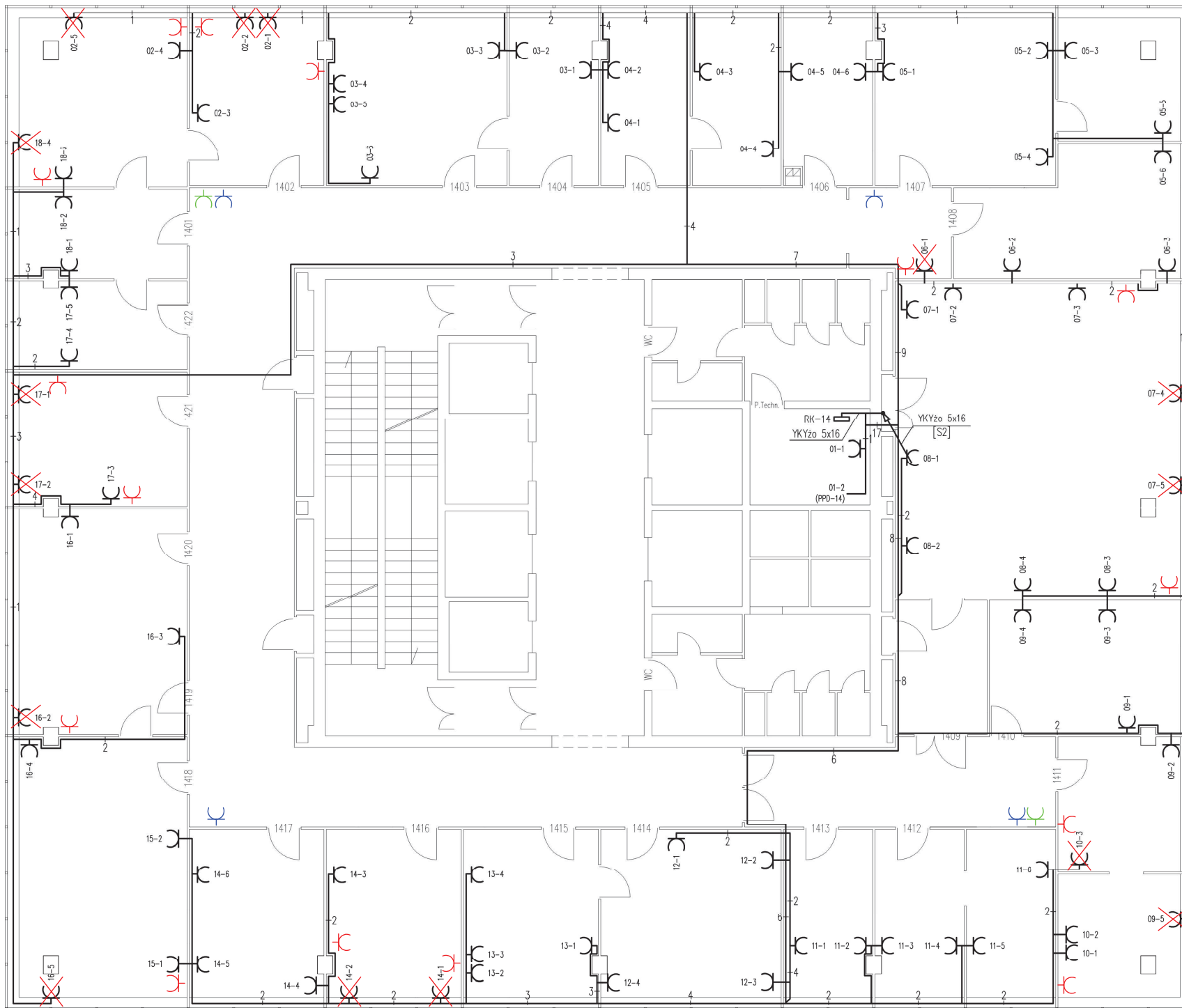
- gniazda do przesunięcia
- gniazda po przesunięciu
- gniazdo 230V drukarka - instalacja naścienna
- gniazdo 230V access point - instalacja w przestrzeni sufitu podwieszanego

ZAŁĄCZNIK NR 2 DO PFU

Ochrona od porażen:
SAMOCZYNNY WYŁĄCZENIE ZASILANIA

RZUT PIĘTRA 14

<p>Witold Ziolo LAN PROJEKT ul. Św. Kingi 21, 71-402 Szczecin tel. +91 463 44 50, +4808 430 442 wziolo@lanprojekt.pl</p>	Nr projektu: 15B-2005-WZ
	Data: 12.2005
Tytuł projektu: Instalacja elektroenergetyczna zasilająca urządzenia komputerowe w budynku Lubuskiego Urzędu Wojewódzkiego ul. Jagiellończyka 8, Gorzów Wlkp.	
Tytuł rysunku: Plan instalacji – piętro XIII	
Opracował: mgr inż. Witold Ziolo upr. 940916/07	Podpis:
Projektował: techn. Ryszard Filipowicz upr. 13/Sz/89	Podpis:
Sprawdził: mgr inż. Władysław Podgórski upr. 91/64	Podpis:
Wersja: 1	Skala: 1:100
Nr rysunku: 40	



- Oznaczenia:**
- potrójne gniazdo wtyczkowe typu Mosaic 45 z blokadą mechaniczną instalowane natynkowo przy korytku PCV
 - rozdzielnica elektroenergetyczna
 - wyłącznik pożarowy zasilacza UPS
 - wyłącznik baterii
 - przewody i kable elektroenergetyczne
 - zmiana poziomu prowadzenia przewodów
 - 1 - oznaczenie liczby przewodów YDYzo 3x2,5 mm²
 - =2 - oznaczenie całkowitej liczby kabli i przewodów
 - 2-1 - oznaczenie gniazda: nr_obwodu-nr_gniazda
 - [S2] - szacht instalacji elektrycznych

Uwagi:

- Rozprowadzenie kabli i przewodów natynkowe.
- Szczegóły instalacji i prowadzenia konstrukcji nośnych zostały przedstawione w projekcie instalacji telematycznej.

- gniazda do przesunięcia
- gniazda po przesunięciu
- gniazdo 230V drukarka - instalacja naścienna
- gniazdo 230V access point - instalacja w przestrzeni sufitu podwieszanego

ZAŁĄCZNIK NR 2 DO PFU

Ochrona od porażenia:
SAMOCZYNNE WYŁĄCZENIE ZASILANIA

RZUT PIĘTRA 15

<p>Witold Ziolo LAN PROJEKT ul. Św. Kingi 21, 71-032 Szczecin tel. +48 91 453 44 50, +48 08 430 442 wziolo@lanprojekt.pl</p>	Nr projektu: 15B-2005-WZ
	Data: 12.2005
Tytuł projektu: Instalacja elektroenergetyczna zasilająca urządzenia komputerowe w budynku Lubuskiego Urzędu Wojewódzkiego ul. Jagiellończyka 8, Gorzów Wlkp.	
Tytuł rysunku: Plan instalacji – piętro XIV	
Opracował: mgr inż. Witold Ziolo upr. 940916/07	Podpis:
Projektował: techn. Ryszard Filipowicz upr. 13/Sz/89	Podpis:
Sprawdził: mgr inż. Władysław Podgórski upr. 91/64	Podpis:
Wersja: 1	Skala: 1:100
Nr rysunku: 42	