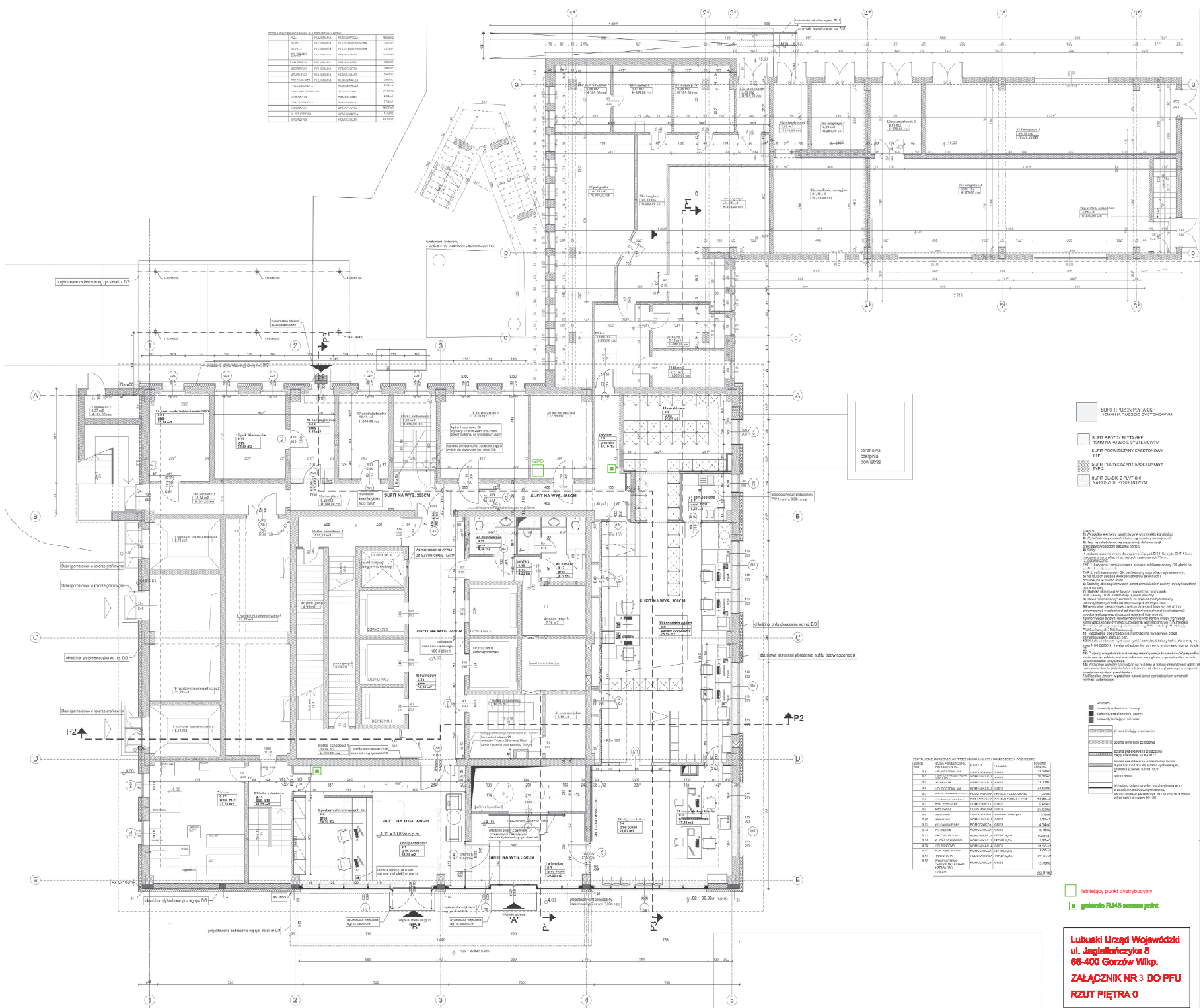


SYMBOL	OPIS	WYKONAWCA	WYMIAR
1	STYK	STYK	100x100
2	STYK	STYK	100x100
3	STYK	STYK	100x100
4	STYK	STYK	100x100
5	STYK	STYK	100x100
6	STYK	STYK	100x100
7	STYK	STYK	100x100
8	STYK	STYK	100x100
9	STYK	STYK	100x100
10	STYK	STYK	100x100
11	STYK	STYK	100x100
12	STYK	STYK	100x100
13	STYK	STYK	100x100
14	STYK	STYK	100x100
15	STYK	STYK	100x100
16	STYK	STYK	100x100
17	STYK	STYK	100x100
18	STYK	STYK	100x100
19	STYK	STYK	100x100
20	STYK	STYK	100x100



- SUIT 1 PŁAZO W PLYTA UKŁ. 10MM NA RUDZIE DYSTYKOWYM
- SUIT 2 PŁAZO W PLYTA UKŁ. 10MM NA RUDZIE DYSTYKOWYM
- SUIT 3 PŁAZO W PLYTA UKŁ. 10MM NA RUDZIE DYSTYKOWYM
- SUIT 4 PŁAZO W PLYTA UKŁ. 10MM NA RUDZIE DYSTYKOWYM
- SUIT 5 PŁAZO W PLYTA UKŁ. 10MM NA RUDZIE DYSTYKOWYM

UWAGI:
 1. Wykres stanowi załącznik nr 3 do projektu budowlanego.
 2. Wykres stanowi załącznik nr 3 do projektu budowlanego.
 3. Wykres stanowi załącznik nr 3 do projektu budowlanego.
 4. Wykres stanowi załącznik nr 3 do projektu budowlanego.
 5. Wykres stanowi załącznik nr 3 do projektu budowlanego.
 6. Wykres stanowi załącznik nr 3 do projektu budowlanego.
 7. Wykres stanowi załącznik nr 3 do projektu budowlanego.
 8. Wykres stanowi załącznik nr 3 do projektu budowlanego.
 9. Wykres stanowi załącznik nr 3 do projektu budowlanego.
 10. Wykres stanowi załącznik nr 3 do projektu budowlanego.

NUMER	OPIS	WYKONAWCA	WYMIAR
1	STYK	STYK	100x100
2	STYK	STYK	100x100
3	STYK	STYK	100x100
4	STYK	STYK	100x100
5	STYK	STYK	100x100
6	STYK	STYK	100x100
7	STYK	STYK	100x100
8	STYK	STYK	100x100
9	STYK	STYK	100x100
10	STYK	STYK	100x100

- SUIT 1 PŁAZO W PLYTA UKŁ. 10MM NA RUDZIE DYSTYKOWYM
- SUIT 2 PŁAZO W PLYTA UKŁ. 10MM NA RUDZIE DYSTYKOWYM
- SUIT 3 PŁAZO W PLYTA UKŁ. 10MM NA RUDZIE DYSTYKOWYM
- SUIT 4 PŁAZO W PLYTA UKŁ. 10MM NA RUDZIE DYSTYKOWYM
- SUIT 5 PŁAZO W PLYTA UKŁ. 10MM NA RUDZIE DYSTYKOWYM

istniejący punkt dystrybucyjny
 gniazdo RJ45 access point

Lubuski Urząd Wojewódzki
ul. Jagiellońska 8
66-400 Gorzów Wlkp.
ZAŁĄCZNIK NR 3 DO PPU
RZUT PIĘTRA 0

ZESTAWIENIE POWIERZCHNI PRZEGLĄDOWAWCZYCH I POMIAROWYCH PŁYTYN

Table with columns: PN, PRZEGLĄDOWCZOŚĆ, FUNKCJA, RODZAJ, POWIERZCHNIA. Rows include ENVEB, NADSIENIE, POK. BIURO, etc.

ZESTAWIENIE POWIERZCHNI DLA PARTERU WZDŁOŻNIEC ISTNIEJĄCE

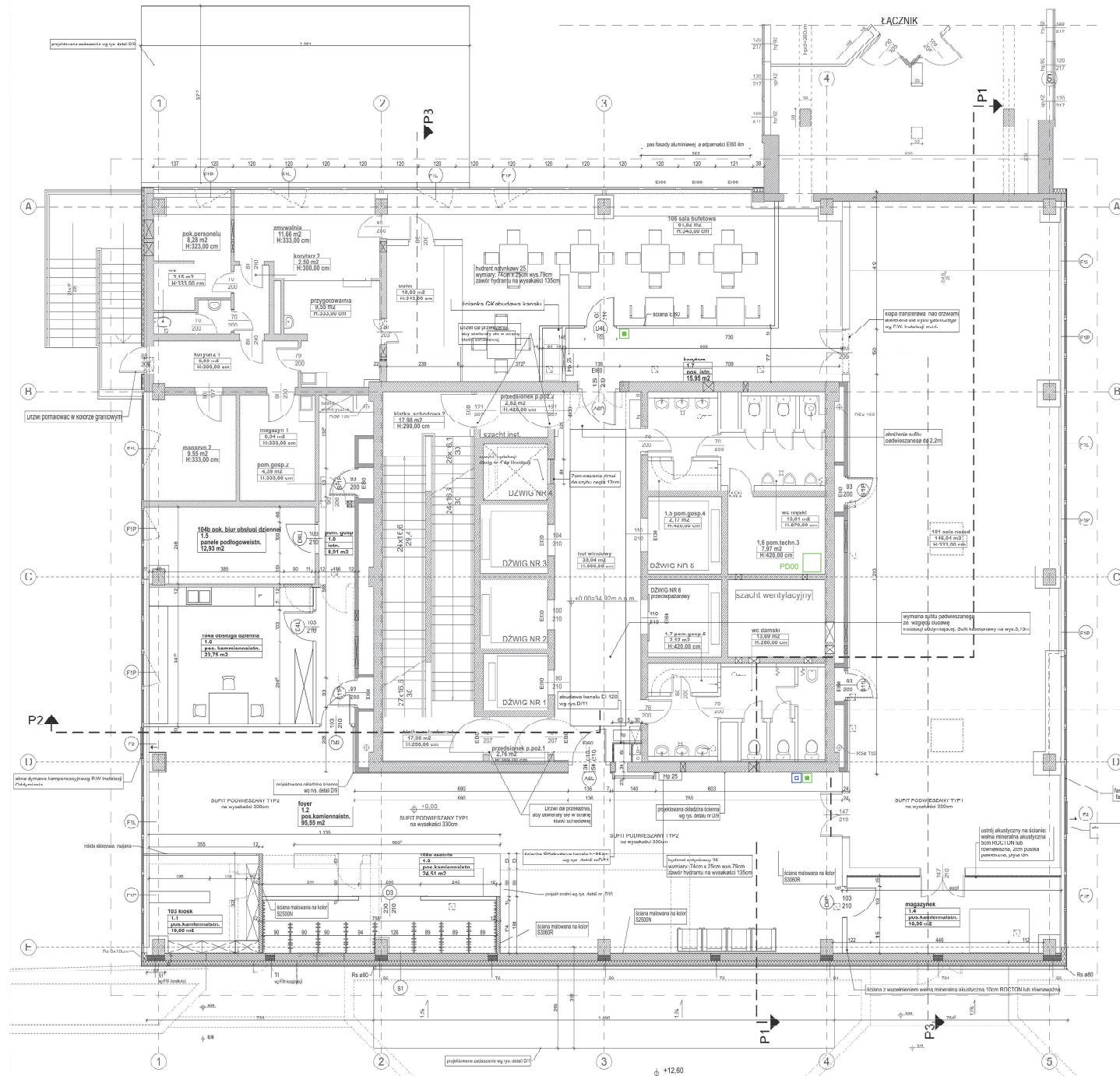
Table with columns: NUMER WYKRESLU, NAZWA POKOJOWA, FUNKCJA, POWIERZCHNIA. Rows include KUCHNIA, HALL, KORYTARZ, etc.

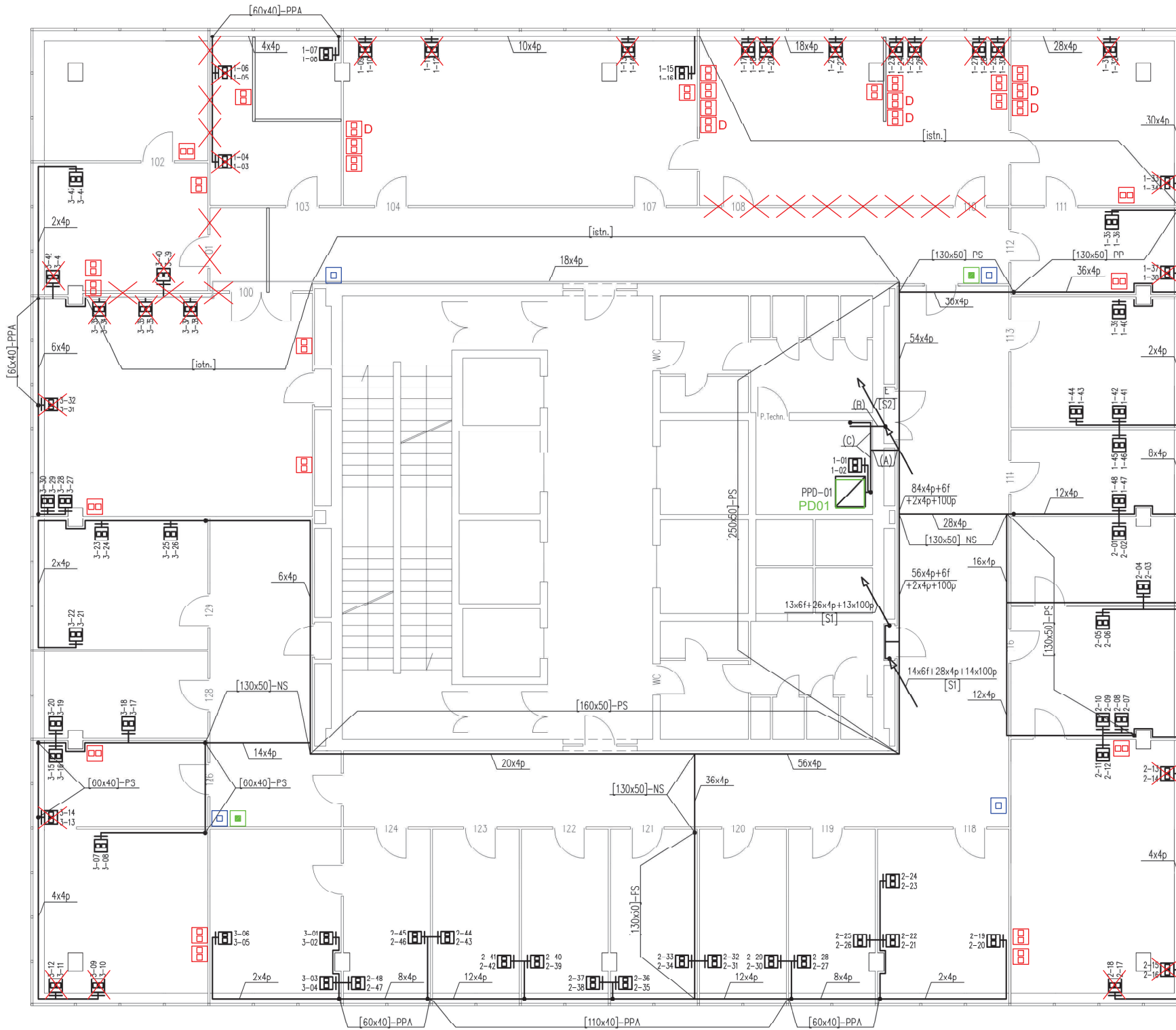
- UWAGA: 1) Wskazać elementy konstrukcyjne wg projektu konstrukcyjnego... 2) Wskazać w projekcie... 3) Wskazać w projekcie... 4) Wskazać w projekcie...

- SUFIT PPOZ 24 PŁYTA GFK 10MM NA KUSZULC STS IEMUMYV... SUFIT PODWIESZANY KASETONOWY TYP I... SUFIT I PODWIESZANY PASEJLIOWY TYP P...

- UWAGA: elementy wyburzone - zielony, elementy do zabudowy - czarny, elementy istniejące - szary.

Lubuski Urząd Wojewódzki ul. Jagiellończyka 8 66-400 Gorzów Wlkp. ZAŁĄCZNIK NR 3 DO PFU RZUT PIĘTRA 1





- Oznaczenia:**
- istniejący punkt dystrybucyjny**
- szafa punktu dystrybucyjnego
 - przetłocznica telefoniczna
 - gniazdo 2xRJ45 natynkowe
 - korytko lub drabina prowadzone natynkowo
 - korytko prowadzone w suficie podwieszonym
 - korytko lub drabina istniejące
 - korytko lub drabina prowadzone pionowo
 - przejście korytka na inną kondygnację

- 4p - kabel 4-parowy, nieekranowany, kat. 6
- 50p - kabel 50-parowy, nieekranowany, kat. 3
- 100p - kabel 100 parowy, nieekranowany, kat. 3
- 6f - kabel światłowodowy 6-włókny wielomodowy 50/125 UM5-SU0
- E - kable elektroenergetyczne (szczegóły w projekcie instalacji elektroenergetycznej)
- 2 24 - numeracja przyłączy RJ45 w gniazdach

(1), (A) - oznaczenie uwagi wyjaśnionej w części opisowej projektu

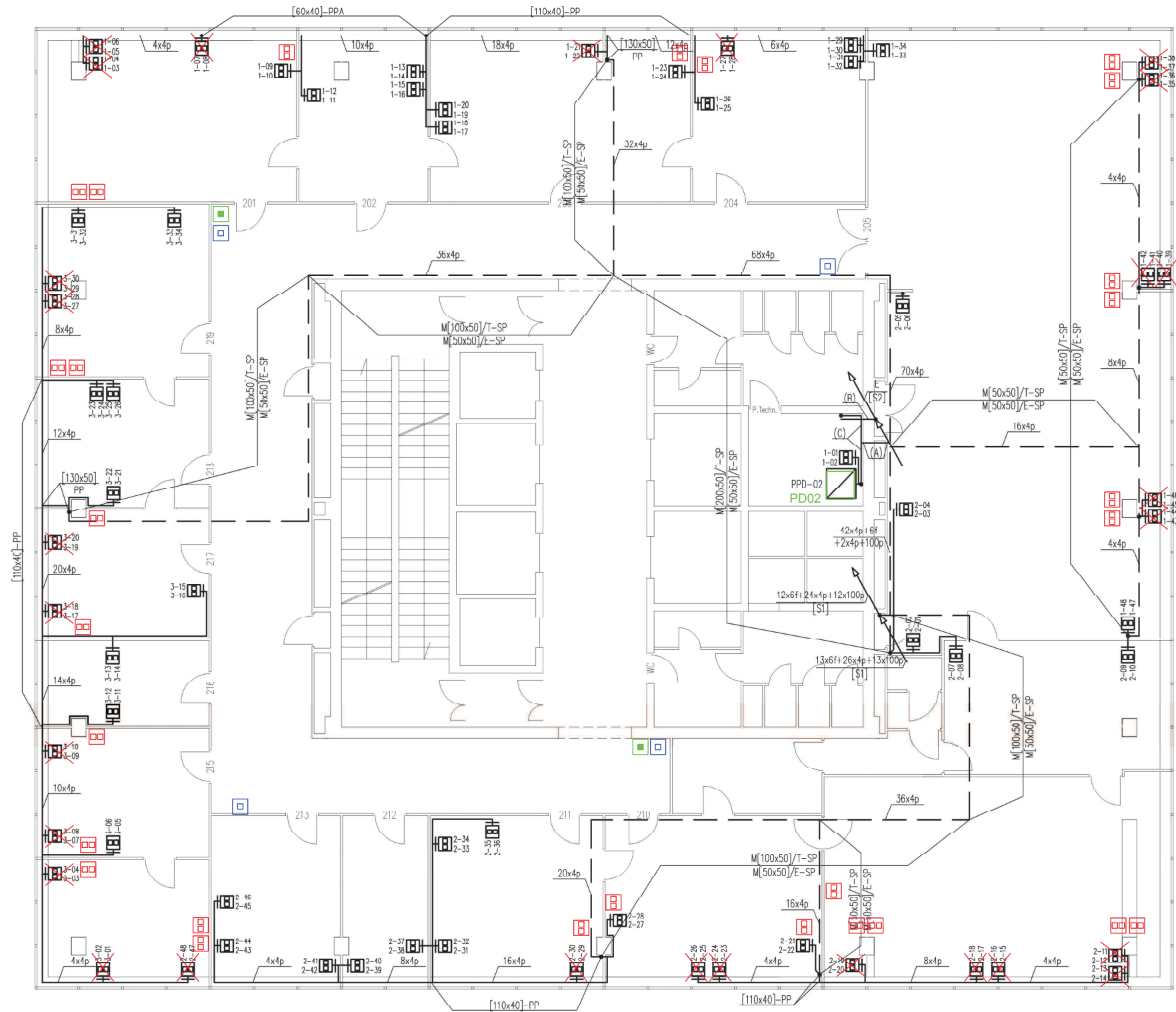
- [] - korytko PCV [wymiar]
- M[] - korytko metalowe [wymiar]
- D[] - drabinka metalowa [wymiar]
- R[] - rurka PCV [średnica]
- [S1] - szacht instalacji teletechnicznych
- [S2] - szacht instalacji elektroenergetycznych
- [istn.] - istniejąca drabinka lub korytko
- /T - drabinka lub korytko metalowe dedykowane instalacji teleinformatycznej
- /E - drabinka lub korytko metalowe dedykowane instalacji elektroenergetycznej

- PP - prowadzenie na wysokości ok. 30 cm od podłogi
- PS - prowadzenie pod sufitem
- SP - prowadzenie nad sufitem podwieszonym
- NS - prowadzenie na suficie
- PPA - prowadzenie tuż pod parapetem lub na wysokości podparapetowej

- Wszystkie nieopisane lub nieoznaczone korytka są typu [60x40] i są prowadzone PP.
- gniazda do przesunięcia**
 - gniazda po przesunięciu**
 - dodatkowe gniazda**
 - gniazdo RJ45 drukarka**
 - gniazdo RJ45 access point**

**RZUT PIETRA 2
ZAŁĄCZNIK NR 3 DO PFU**

 Witold Ziolo ul. Św. Kingi 21, 71-032 Szczecin tel. 71 403 44 50, 7100 430 442 wziolo@lanprojekt.pl	Nr projektu: 15A-2005-W7
	Data: 12.2005
Tytuł projektu: Instalacja teleinformatyczna w budynku Lubuskiego Urzędu Wojewódzkiego ul. Jagiellończyka 8, Gorzów Wlkp.	
Tytuł rysunku: Plan instalacji - piętro I	
Projektował: mgr inż. Witold Ziolo upr. 940916/07	Podpis:
Wersja: 2	Skala: 1:100
Nr rysunku: 12	



- Oznaczenia:**
- istniejący punkt dystrybucyjny**
- szafa punktu dystrybucyjnego
 - przełącznica telefoniczna
 - gniazda 2xRj45 natynkowe
 - korytka lub drabina prowadzone natynkowo
 - korytka prowadzone w suficie podwieszanym
 - korytka lub drabina prowadzone pionowo
 - przejście korytka na inną kondygnację
- 4p - kabel 4-parowy, nieekranowany, kat. 6
 50p - kabel 50-parowy, nieekranowany, kat. 3
 100p - kabel 100-parowy, nieekranowany, kat. 3
 0f - kabel światłowodowy 0-włókniowy wielomodowy 50/125 OM3-300
 E - kable elektroenergetyczne (szczegóły w projekcie instalacji elektroenergetycznej)
 2-24 - numeracja przyłączy RJ45 w gniazdach

(1), (A) - oznaczenie uwagi wyjaśnionej w części opisowej projektu

- [] - korytka PCV [wymiary]
- M[] - korytka metalowe [wymiary]
- D[] - drabinka metalowa [wymiary]
- R[] - rurka PCV [średnica]
- [S1] - szacht instalacji teletechnicznych
- [S2] - szacht instalacji elektroenergetycznych
- [istn.] - istniejąca drabinka lub korytka
- /T - drabinka lub korytka metalowe dedykowane instalacji teleinformatycznej
- /E - drabinka lub korytka metalowe dedykowane instalacji elektroenergetycznej

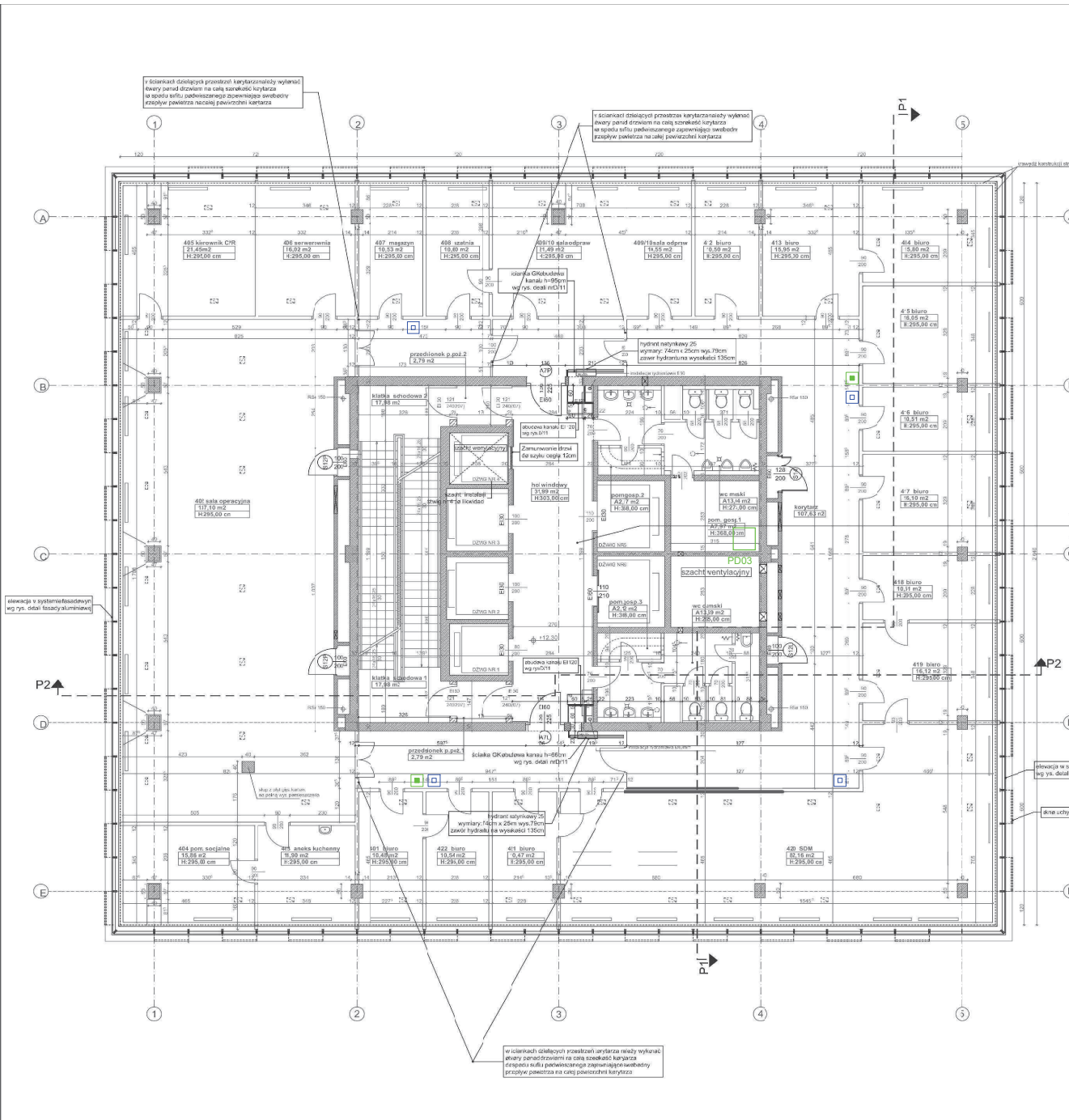
- PP - prowadzenie na wysokości ok. 30 cm od podłogi
- PS - prowadzenie pod sufitem
- SP - prowadzenie nad sufitem podwieszanym
- NS - prowadzenie na suficie
- PPA - prowadzenie tuż pod parapetem lub na wysokości podparapetowej

Wszystkie nieopisane lub nieoznaczone korytka są typu [60x40] i są prowadzone PP.

- gniazda do przesunięcia**
- gniazda po przesunięciu**
- gniazdo RJ45 drukarka**
- gniazdo RJ45 access point**

**ZALĄCZNIK NR 3 DO PFU
RZUT PIĘTRA 3**

 Witold Ziolo ul. Św. Kingi 21, 71-032 Szczecin tel. +48 91 461 50, 71 032 442 wziolo@lanprojekt.pl	Nr projektu: 15A-2005-W7
	Data: 12.2005
Tytuł projektu: Instalacja teleinformatyczna w budynku Lubuskiego Urzędu Wojewódzkiego ul. Jagiellończyka 8, Gorzów Wlkp.	
Tytuł rysunku: Plan instalacji - piętro II	
Projektował: mgr inż. Witold Ziolo upr. 940916/07	Podpis:
Wersja: 2	Skala: 1:100
Nr rysunku: 14	



NAZWA PRZYMIESZCZENIA (PRZYNALEŻNOŚĆ)	FUNKCJA	Powierzchnia [m ²]
307 SZATA	PODSTAWOWA	10,63m ²
308 SALA DOPRAW	PODSTAWOWA	21,41m ²
309 BIURO	PODSTAWOWA	10,50m ²
310 BIURO	PODSTAWOWA	10,50m ²
311 BIURO	PODSTAWOWA	15,95m ²
312 BIURO	PODSTAWOWA	15,80m ²
313 BIURO	PODSTAWOWA	10,65m ²
314 BIURO	PODSTAWOWA	10,51m ²
315 BIURO	PODSTAWOWA	16,10m ²
316 BIURO	PODSTAWOWA	10,51m ²
317 BIURO	PODSTAWOWA	16,12m ²
318 BIURO	PODSTAWOWA	10,51m ²
319 BIURO	PODSTAWOWA	21,28m ²
320 BIURO	PODSTAWOWA	16,01m ²
321 BIURO	PODSTAWOWA	10,50m ²
322 BIURO	PODSTAWOWA	10,55m ²
323 BIURO	PODSTAWOWA	10,45m ²
324 BIURO	PODSTAWOWA	10,47m ²
325 BIURO	PODSTAWOWA	10,54m ²
326 BIURO	PODSTAWOWA	10,45m ²
326 LATKA BHDODDOW1	KOMUNIKACJA	17,96m ²
326 LATKA BHDODDOW2	KOMUNIKACJA	17,96m ²
326 PRZEDSIENIE PPR	KOMUNIKACJA	2,79m ²
326 PRZEDSIENIE PPR	KOMUNIKACJA	2,79m ²
326 KOL.WINDYZYNY	KOMUNIKACJA	31,90m ²
326 KORYTARZ	KOMUNIKACJA	107,63m ²
326 SALA OPERACYJNA	PODSTAWOWA	17,96m ²
326 GIERDANK CPR	PODSTAWOWA	17,96m ²
326 BERWERYJNA	PRZ. TECHNICZNE	17,96m ²
326 PRZ. GOSP1	PRZECIENICZE	17,96m ²
326 PRZ. GOSP2	PRZECIENICZE	17,96m ²
326 WC DAMO	PRZECIENICZE	17,96m ²
326 WC MESH	PRZECIENICZE	17,96m ²
RAZEM		696,12m ²

- UWAGI:
- 1) Wszystkie elementy konstrukcyjne wg projektu konstrukcji
 - 2) Wytarżenie pasadek i ścian wg warstw przekrojowych
 - 3) Kolr wysokościowe wg oryginalnej dokumentacji projektowej/względem poziomu parteru
 - 4) Śluby:
 1. zabezpieczenie stropu dla eparnetacji p.p.ez.EI60 >2x płyta GKF 15mm macowana na prafkach i uchwytych systemowych 75mm.
 2. powieszane
 - 5) Typ 1 karytaze i pomieszczenia biurowe sufikasterowy GK/gładki na prafkach systemowych.
 - 6) Typ 2 sufit kasterowy GK perforowany na prafkach systemowych.
 - 7) Na złączach jedeno wielkos okien w świetle muru.
 - 8) Stalowe okienne i drzwiowe przed zdmowieniem nalezy zworykowac na placu budowy
 - 9) Stalarka okenna oraz fasada zewnętrzna wg rysunku P.W. Fasady i P.W. Architektury rysunek elewacji
 - 10) Siewa "równowazy" oznacza, że produkt ma być zbity pod względem parametrów technicznych
 - 11) Eventualnie nieuszczelnienie ścianach szachtów uszczelnienie lub przemurowanie w zależności od stopnia szczelnosci (szkadzienia) specjalnymi zaprawami uszczelniającymi i alynkawką.
 - 12) Wentylacja bytowa, nawiewnawywiewna, kanały i klapy wentylacji i klimatyzacji, kanały dyfuzyjne i zaciężna wentylacyjne wg P.W. Instalacji P.W. Siłalarny i P.W. Konstrukcji.
 - 13) Wszelkie wymiary sprawdzać na budowie w trakcie prowadzenia robót. W razie stwierdzenia jakichkolwiek odstępstw od stanu wykazanego w projekcie skontaktować się z projektantem

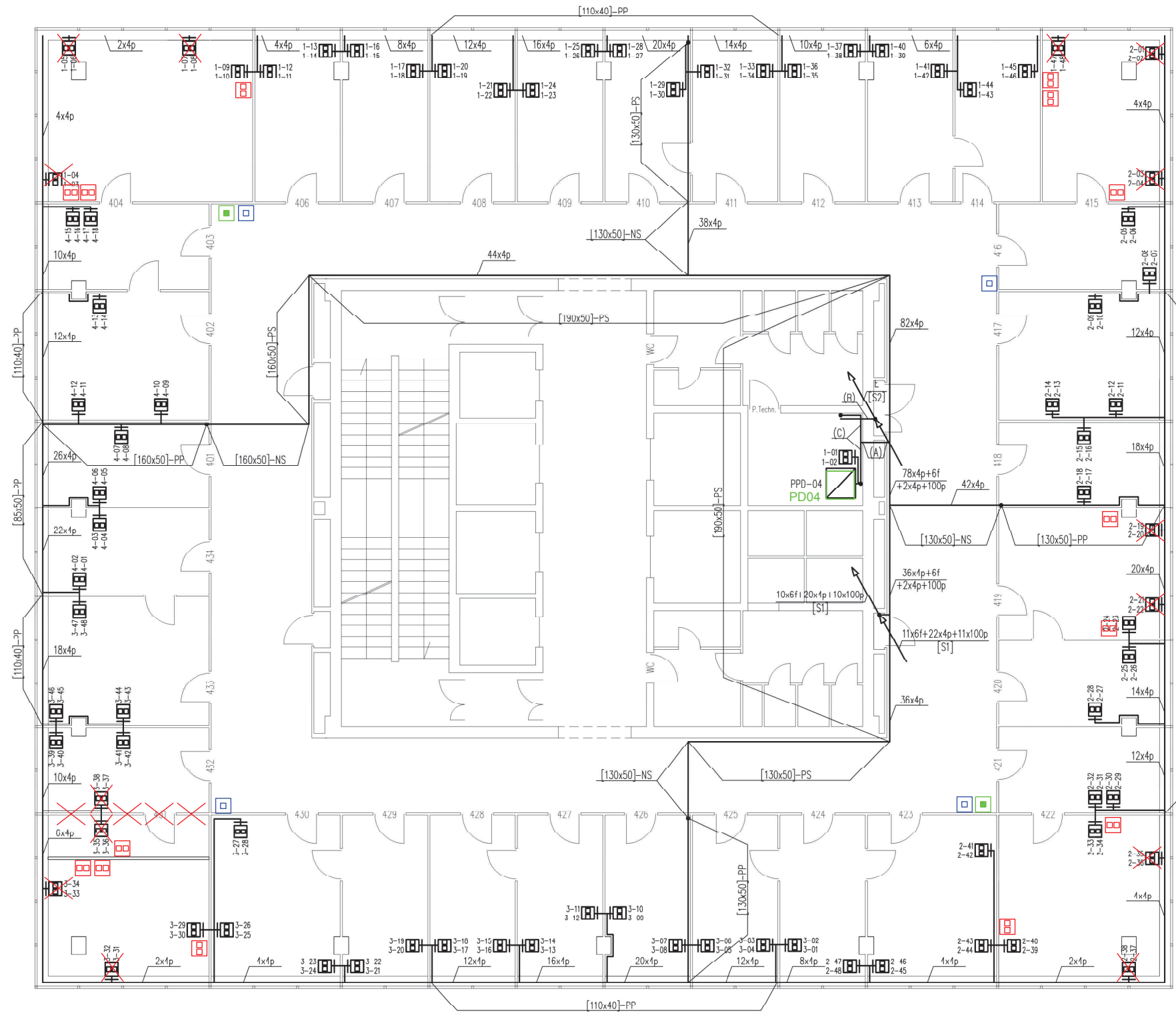
- UWAGA:
- elementy projektowane cziary
 - elementy stniejace niebieski
 - ściana istniejąca murewana
 - ściana istniejąca żelbetowa
 - ściana projektowana murewana z bloczków cegły silikatewej SILKA M12
 - ściana projektowana w konstrukcji lekkiej z płyt GK lub GKF na uszczelnieniu systemowym, grubości ścianek 10cm i 15cm
 - ściana szachtu z płyt gipsowych w klasie odpornosci ogniowej EI 120 (np Rigips Glsracc F)

- wymiana sifru podwieszanego z uszczelnieniem instalacji odpiymionych
- SUFIT PPR2 2x P.YTA GKF 15MM NA RUSZCZE SYSTEMOWYM
- SUFIT RÓDOWIESANY KASTONOWY TYP 1
- SUFIT RÓDOWIESANY KASTONOWY istniejący
- SUFIT RÓDOWIESANY KASTONOWY TYP 2

- szewca w systemie fasadowym wg rys. detali fasady aluminiowej
- bieżnia uchwyty

- istniejący punkt dystrybucyjny
- gniazdo RJ45 drukarka
- gniazdo RJ45 access point

Lubuski Urząd Wojewódzki
ul. Jagiellończyka 8
66-400 Gorzów Wlkp.
ZAŁĄCZNIK NR 3 DO PW
RZUT PIĘTRA 4



- Oznaczenia:**
- istniejący punkt dystrybucyjny**
- szafa punktu dystrybucyjnego
 - przetłocznica telefoniczna
 - gniazda 2xR45 natynkowe
 - korytko lub drabina prowadzone natynkowo
 - korytko prowadzone w suficie podwieszanym
 - korytko lub drabina prowadzone pionowo
 - przejście korytka na inną kondygnację
- 4p - kabel 4-parowy, nieekranowany, kat. 6
 50p - kabel 50-parowy, nieekranowany, kat. 3
 100p - kabel 100-parowy, nieekranowany, kat. 3
 01 - kabel światłowodowy 0-włókienny wielomodowy 50/125 OM3-300
 E - kable elektroenergetyczne (szczegóły w projekcie instalacji elektroenergetycznej)
 2-24 - numeracja przyłączy RJ45 w gniazdach

(1), (A) - oznaczenie uwagi wyjaśnionej w części opisowej projektu

- [] - korytko PCV [wymiary]
- M[] - korytko metalowe [wymiary]
- D[] - drabinka metalowa [wymiary]
- R[] - rurka PCV [średnica]
- [S1] - szacht instalacji teletechnicznych
- [S2] - szacht instalacji elektroenergetycznych
- [istn.] - istniejąca drabinka lub korytko
- /T - drabinka lub korytko metalowe dedykowane instalacji teleinformatycznej
- /E - drabinka lub korytko metalowe dedykowane instalacji elektroenergetycznej

- PP - prowadzenie na wysokości ok. 30 cm od podłogi
- PS - prowadzenie pod sufitem
- SP - prowadzenie nad sufitem podwieszanym
- NS - prowadzenie na suficie
- PPA - prowadzenie tuż pod parapetem lub na wysokości podparapetowej

Wszystkie nieopisane lub nieoznaczone korytka są typu [60x40] i są prowadzone PP.

- gniazda do przesunięcia**
 - gniazda po przesunięciu**
 - gniazdo RJ45 drukarka**
 - gniazdo RJ45 access point**
- RZUT PIETRA 5
ZAŁĄCZNIK NR 3 DO PFU**

 Witold Ziolo ul. Św. Kingi 21, 71-032 Szczecin tel. +48 91 453 96 20, 1008 439 482 wziolo@lanprojekt.pl		Nr projektu:	15A-2005-W7
		Data:	12.2005
Tytuł projektu: Instalacja teleinformatyczna w budynku Lubuskiego Urzędu Wojewódzkiego ul. Jagiellończyka 8, Gorzów Wlkp.			
Tytuł rysunku: Plan instalacji - piętro IV			
Projektował:		Podpis:	
mgr inż. Witold Ziolo upr. 940916/07			
Wersja:	Skala:	Nr rysunku:	
2	1:100	18	



- Oznaczenia:**
- istniejący punkt dystrybucyjny**
- szafa punktu dystrybucyjnego
 - przełącznica telefoniczna
 - gniazdo 2xR45 natynkowe
 - korytka lub drabina prowadzone natynkowo
 - korytka prowadzone w suficie podwieszonym
 - korytka lub drabina prowadzona pionowo
 - przejście korytka na inną kondygnację
- 4p - kabel 4-parowy, nieekranowany, kat. 6
 50p - kabel 50-parowy, nieekranowany, kat. 3
 100p - kabel 100-parowy, nieekranowany, kat. 3
 0f - kabeł światłowodowy 0-włókiowy wielomodowy 50/125 OM3-300
 E - kable elektroenergetyczne (szczegóły w projekcie instalacji elektroenergetycznej)
 2-24 - numeracja przyłączy RJ45 w gniazdach

(1), (A) - oznaczenie uwagi wyjaśnionej w części opisowej projektu

- [] - korytka PCV [wymiar]
- [M] - korytka metalowe [wymiar]
- [D] - drabinka metalowa [wymiar]
- [R] - rurka PCV [średnica]
- [S1] - szacht instalacji teletechnicznych
- [S2] - szacht instalacji elektroenergetycznych
- [istn.] - istniejąca drabinka lub korytka
- /T - drabinka lub korytka metalowe dedykowane instalacji teleinformatycznej
- /E - drabinka lub korytka metalowe dedykowane instalacji elektroenergetycznej

PP - prowadzenie na wysokości ok. 30 cm od podłogi
 PS - prowadzenie pod sufitem
 SP - prowadzenie nad sufitem podwieszonym
 NS - prowadzenie na suficie
 PPA - prowadzenie tuż pod parapetem lub na wysokości podparapetowej

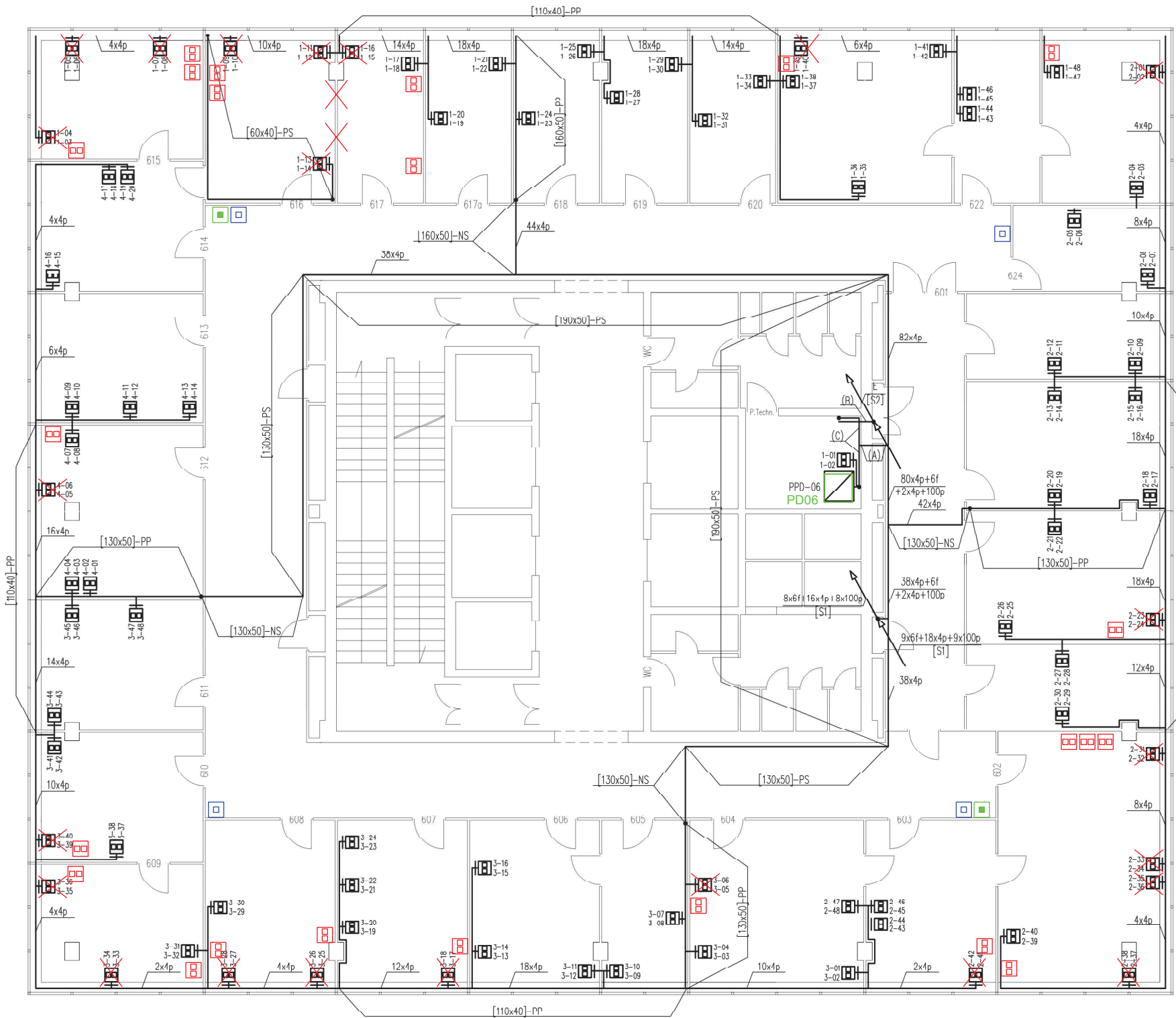
Wszystkie nieopisane lub nieoznaczone korytka są typu [60x40] i są prowadzone PP.

- gniazda do przesunięcia**
- gniazda po przesunięciu**
- gniazdo RJ45 drukarka**
- gniazdo RJ45 access point**

**RZUT PIETRA 6
ZAŁĄCZNIK NR 3 DO PFU**

 Witold Ziolo ul. Św. Kingi 21, 71-032 Szczecin tel. +48 91 493 44 50, +48 91 492 44 42 wziolo@lanprojekt.pl	Nr projektu: 15A-2005-W7
	Data: 12.2005
Tytuł projektu: Instalacja teleinformatyczna w budynku Lubuskiego Urzędu Wojewódzkiego ul. Jagiellończyka 8, Gorzów Wlkp.	
Tytuł rysunku: Plan instalacji - piętro V	
Projektował: mgr inż. Witold Ziolo upr. 940916/07	Podpis:
Wersja: 2	Nr rysunku: 20

Skala: 1:100



- Oznaczenia:**
- istniejący punkt dystrybucyjny**
- szafa punktu dystrybucyjnego
 - przełącznica telefoniczna
 - gniazdo 2xR45 natynkowe
 - korytka lub drabina prowadzone natynkowo
 - korytka prowadzone w suficie podwieszanym
 - korytka lub drabina prowadzone pionowo
 - przejście korytka na inną kondygnację

- 4p - kabel 4-parowy, nieekranowany, kat. 6
- 50p - kabel 50-parowy, nieekranowany, kat. 3
- 100p - kabel 100-parowy, nieekranowany, kat. 3
- 0f - kabel światłowodowy 0-włókniowy wielomodowy 50/125 OM3-300
- E - kable elektroenergetyczne (szczegóły w projekcie instalacji elektroenergetycznej)
- 2-24 - numeracja przyłączy RJ45 w gniazdach

(1), (A) - oznaczenie uwagi wyjaśnionej w części opisowej projektu

- [] - korytka PCV [wymiary]
- M[] - korytka metalowe [wymiary]
- D[] - drabinka metalowa [wymiary]
- R[] - rurka PCV [średnica]
- [S1] - szacht instalacji teletechnicznych
- [S2] - szacht instalacji elektroenergetycznych
- [istn.] - istniejąca drabinka lub korytka
- /T - drabinka lub korytka metalowe dedykowane instalacji teleinformatycznej
- /E - drabinka lub korytka metalowe dedykowane instalacji elektroenergetycznej

- PP - prowadzenie na wysokości ok. 30 cm od podłogi
- PS - prowadzenie pod sufitem
- SP - prowadzenie nad sufitem podwieszanym
- NS - prowadzenie na suficie
- PPA - prowadzenie tuż nad parapetem lub na wysokości podparapetowej

Wszystkie nieopisane lub nieoznaczone korytka są typu [60x40] i są prowadzone PP.

- gniazda do przesunięcia**
- gniazda po przesunięciu**
- gniazdo RJ45 drukarka**
- gniazdo RJ45 access point**

**RZUT PIĘTRA 7
ZAŁĄCZNIK NR 3 DO PFU**

 Witold Ziolo ul. Św. Kingi 21, 71-032 Szczecin tel. +48 91 453 94 00, +48 91 453 94 02 wziolo@lanprojekt.pl	Nr projektu: 15A-2005-W7
	Data: 12.2005
Tytuł projektu: Instalacja teleinformatyczna w budynku Lubuskiego Urzędu Wojewódzkiego ul. Jagiellończyka 8, Gorzów Wlkp.	
Tytuł rysunku: Plan instalacji – piętro VI	
Projektował: mgr inż. Witold Ziolo upr. 940916/07	Podpis:
Wersja: 2	Skala: 1:100
Nr rysunku: 22	