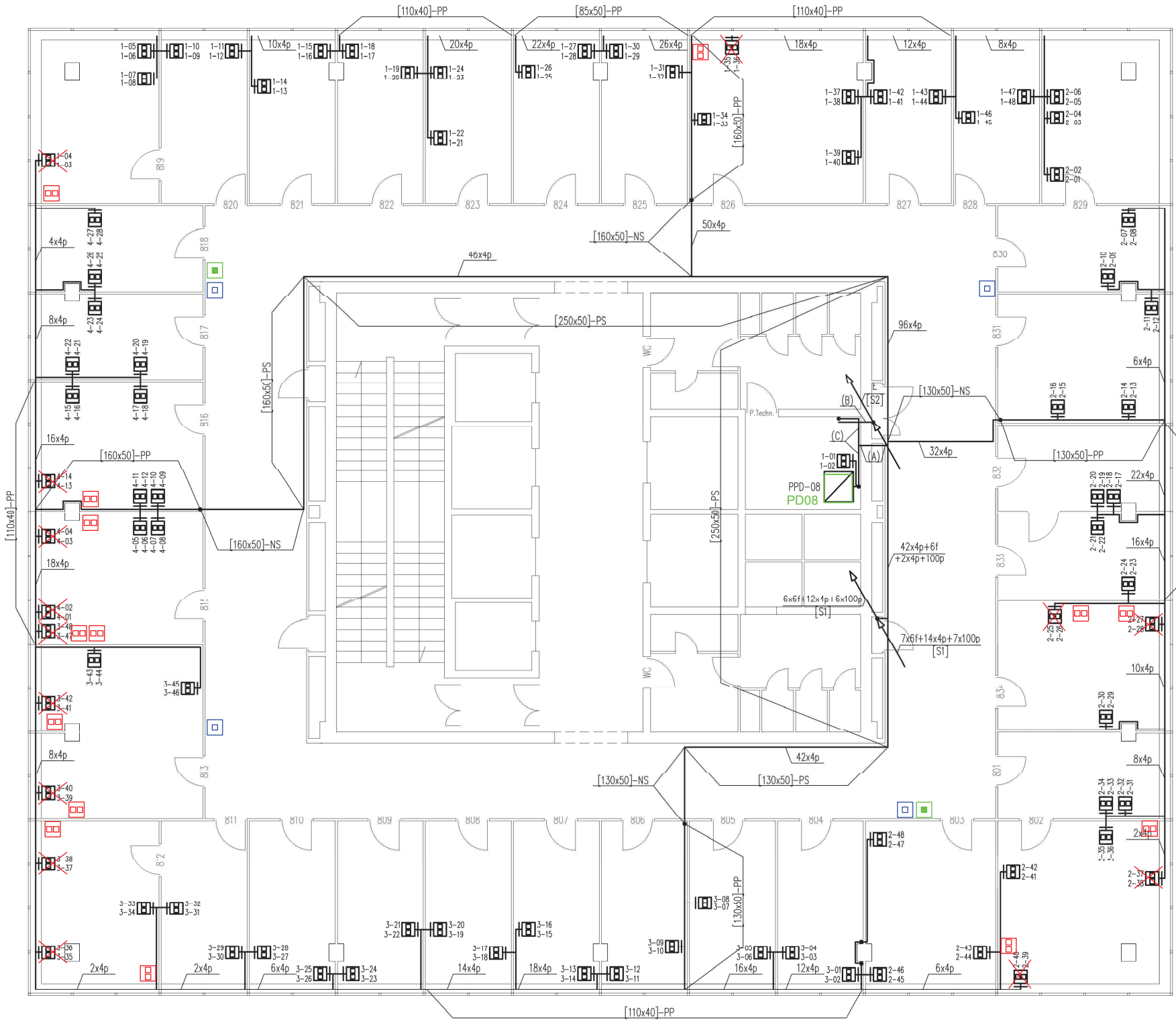


- Oznaczenia:**
- istniejący punkt dystrybucyjny**
- szafa punktu dystrybucyjnego
 - przełącznica telefoniczna
 - gniazda 2xR4x3 natynkowe
 - korytka lub drabina prowadzone natynkowo
 - korytka prowadzone w suficie podwieszanym
 - korytka lub drabina prowadzona pionowo
 - przejście korytka na inną kondygnację
- 4p - kabel 4-parowy, nieekranowany, kat. 6
50p - kabel 50-parowy, nieekranowany, kat. 3
100p - kabel 100-parowy, nieekranowany, kat. 3
01 - kabel światłowodowy 0-włóknisty wielomodowy 50/125 OM3-300
E - kable elektroenergetyczne (szczegóły w projekcie instalacji elektroenergetycznej)
2-24 - numeracja przyłączy RJ45 w gniazdach
- (1), (A) - oznaczenie uwagi wyjaśnionej w części opisowej projektu
- [] - korytka PCV [wymiary]
 - M[] - korytka metalowe [wymiary]
 - D[] - drabinka metalowa [wymiary]
 - R[] - rurka PCV [średnica]
 - [S1] - szacht instalacji teletechnicznych
 - [S2] - szacht instalacji elektroenergetycznych
 - [istn.] - istniejąca drabinka lub korytka
 - /T - drabinka lub korytka metalowe dedykowane instalacji teleinformatycznej
 - /E - drabinka lub korytka metalowe dedykowane instalacji elektroenergetycznej
- PP - prowadzenie na wysokości ok. 30 cm od podłogi
PS - prowadzenie pod sufitem
SP - prowadzenie nad sufitem podwieszanym
NS - prowadzenie na suficie
PPA - prowadzenie tuż nad parapetem lub na wysokości podparapetowej
- Wszystkie nieopisane lub nieoznaczone korytka są typu [60x40] i są prowadzone PP.
- gniazda do przesunięcia**
 - gniazda po przesunięciu**
 - gniazdo RJ45 drukarka**
 - gniazdo RJ45 access point**

**RZUT PIETRA 8
ZAŁĄCZNIK NR 3 DO PFU**

Witold Ziolo LAN PROJEKT ul. Św. Kingi 21, 71-032 Szczeczin tel. +48 91 454 24 50, +48 91 454 49 42 wziolo@lanprojekt.pl	Nr projektu: 15A-2005-W7
	Data: 12.2005
Tytuł projektu: Instalacja teleinformatyczna w budynku Lubuskiego Urzędu Wojewódzkiego ul. Jagiellończyka 8, Gorzów Wlkp.	
Tytuł rysunku: Plan instalacji - piętro VII	
Projektował: mgr inż. Witold Ziolo upr. 940916/07	Podpis:
Wersja: 2	Nr rysunku: 24
Skala: 1:100	



- Oznaczenia:**
- istniejący punkt dystrybucyjny**
- szafa punktu dystrybucyjnego
 - przetłocznica telefoniczna
 - gniazdo 2xR45 natynkowe
 - korytko lub drabina prowadzone natynkowo
 - korytko prowadzone w suficie podwieszanym
 - korytko lub drabina prowadzone pionowo
 - przejście korytka na inną kondygnację
- 4p - kabel 4-parowy, nieekranowany, kat. 6
 50p - kabel 50-parowy, nieekranowany, kat. 3
 100p - kabel 100-parowy, nieekranowany, kat. 3
 01 - kabel światłowodowy 0-włókniowy wielomodowy 50/125 OM3-300
 E - kable elektroenergetyczne (szczegóły w projekcie instalacji elektroenergetycznej)
 2-24 - numeracja przyłączy RJ45 w gniazdach

(1), (A) - oznaczenie uwagi wyjaśnionej w części opisowej projektu

- [] - korytko PCV [wymiary]
- M[] - korytko metalowe [wymiary]
- D[] - drabinka metalowa [wymiary]
- R[] - rurka PCV [średnica]
- [S1] - szacht instalacji teletechnicznych
- [S2] - szacht instalacji elektroenergetycznych
- [istn.] - istniejąca drabinka lub korytko
- /T - drabinka lub korytko metalowe dedykowane instalacji teleinformatycznej
- /E - drabinka lub korytko metalowe dedykowane instalacji elektroenergetycznej

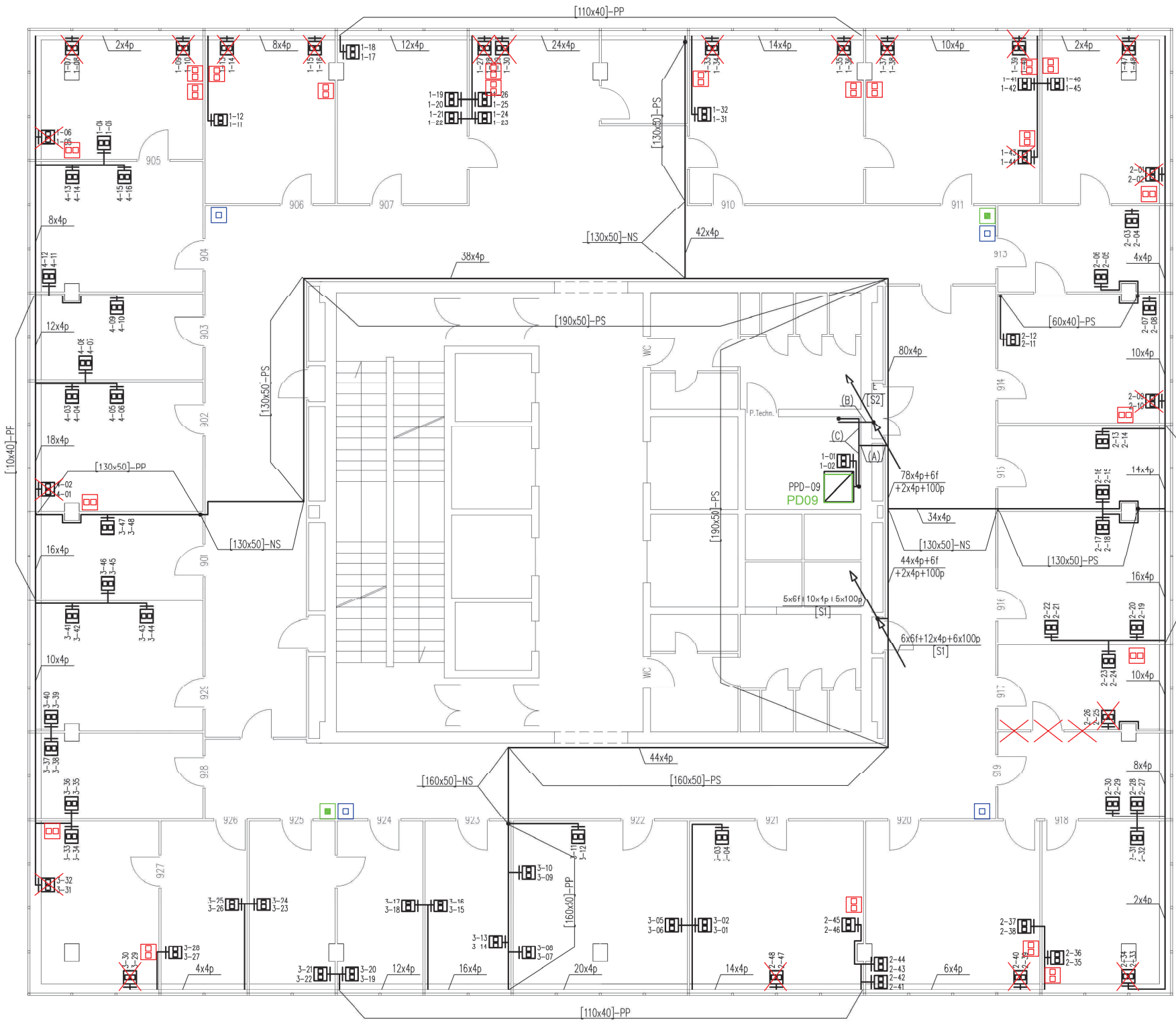
PP - prowadzenie na wysokości ok. 30 cm od podłogi
 PS - prowadzenie pod sufitem
 SP - prowadzenie nad sufitem podwieszanym
 NS - prowadzenie na suficie
 PPA - prowadzenie tuż nad parapetem lub na wysokości podparapetowej

Wszystkie nieopisane lub nieoznaczone korytka są typu [60x40] i są prowadzone PP.

- gniazda do przesunięcia**
- gniazda po przesunięciu**
- gniazdo RJ45 drukarka**
- gniazdo RJ45 access point**

**RZUT PIĘTRA 9
ZAŁĄCZNIK NR 3 DO PFU**

 Witold Ziolo ul. Św. Kingi 21, 71-032 Szamocin tel. +91 483 44 50, +608 430 442 wziolo@lanprojekt.pl	Nr projektu: 15A-2005-W7
	Data: 12.2005
Tytuł projektu: Instalacja teleinformatyczna w budynku Lubuskiego Urzędu Wojewódzkiego ul. Jagiellończyka 8, Gorzów Wlkp.	
Tytuł rysunku: Plan instalacji - piętro VIII	
Projektował: mgr inż. Witold Ziolo upr. 940916/07	Podpis:
Wersja: 2	Nr rysunku: 26



- Oznaczenia:**
- istniejący punkt dystrybucyjny**
- szafa punktu dystrybucyjnego
 - przetłocznica telefoniczna
 - gniazdo 2xR45 natynkowe
 - korytko lub drabina prowadzone natynkowo
 - korytko prowadzone w suficie podwieszanym
 - korytko lub drabina prowadzone pionowo
 - przejście korytka na inną kondygnację
- 4p - kabel 4-parowy, nieekranowany, kat. 6
 50p - kabel 50-parowy, nieekranowany, kat. 3
 100p - kabel 100-parowy, nieekranowany, kat. 3
 01 - kabel światłowodowy 0-włóknowy wielomodowy 50/125 OM3-300
 E - kable elektroenergetyczne (szczegóły w projekcie instalacji elektroenergetycznej)
 2-24 - numeracja przyłączy RJ45 w gniazdach

(1), (A) - oznaczenie uwagi wyjaśnionej w części opisowej projektu

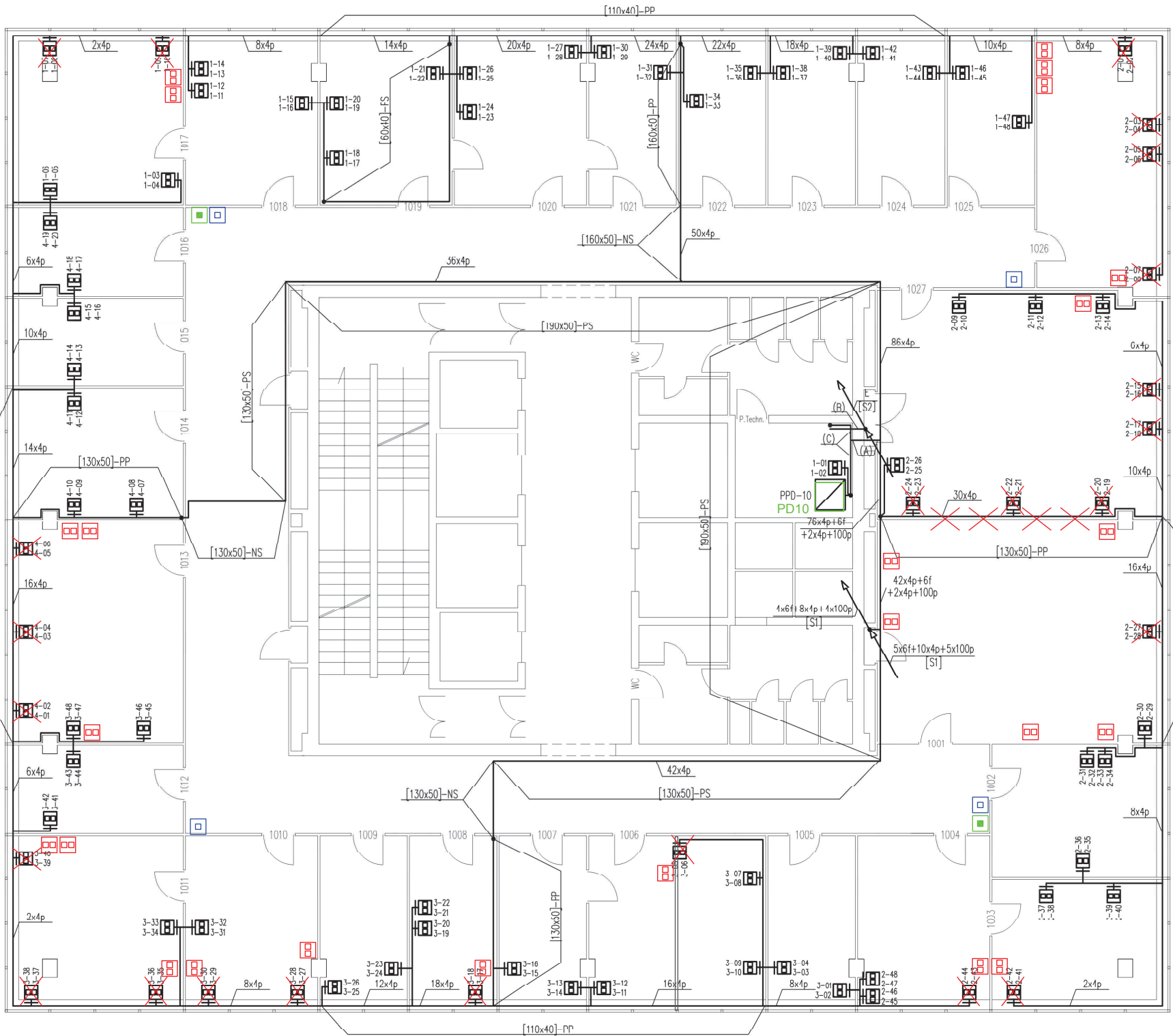
- [] - korytko PCV [wymiar]
- [M] - korytko metalowe [wymiar]
- [D] - drabinka metalowa [wymiar]
- [R] - rurka PCV [średnica]
- [S1] - szacht instalacji teletechnicznych
- [S2] - szacht instalacji elektroenergetycznych
- [istn.] - istniejąca drabinka lub korytko
- /T - drabinka lub korytko metalowe dedykowane instalacji teleinformatycznej
- /E - drabinka lub korytko metalowe dedykowane instalacji elektroenergetycznej

PP - prowadzenie na wysokości ok. 30 cm od podłogi
 PS - prowadzenie pod sufitem
 SP - prowadzenie nad sufitem podwieszanym
 NS - prowadzenie na suficie
 PPA - prowadzenie tuż pod parapetem lub na wysokości podparapetowej

Wszystkie nieopisane lub nieoznaczone korytka są typu [60x40] i są prowadzone PP.

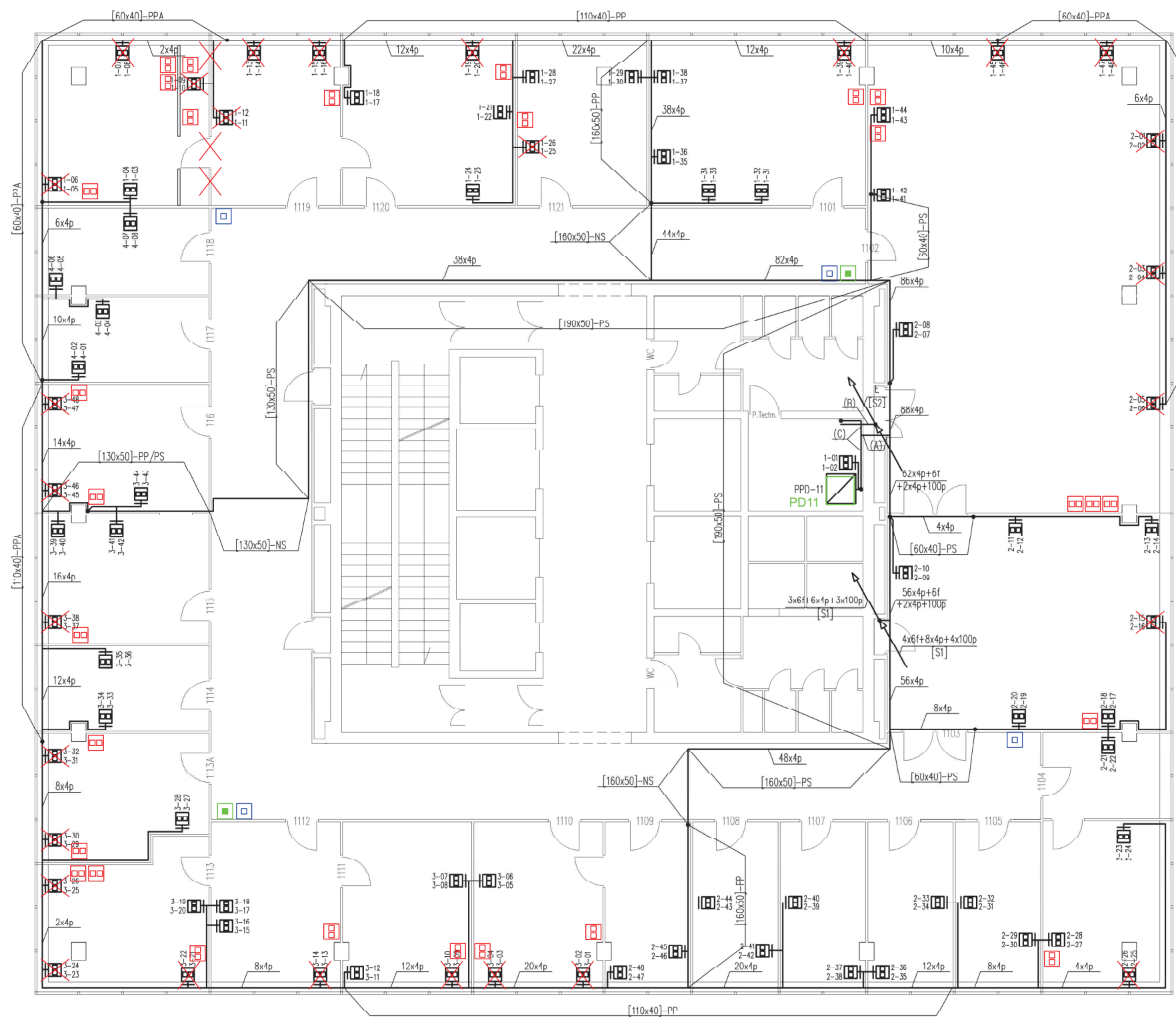
- gniazda do przesunięcia**
 - gniazda po przesunięciu**
 - gniazdo RJ45 drukarka**
 - gniazdo RJ45 access point**
- RZUT PIĘTRA 10
 ZAŁĄCZNIK NR 3 DO PFU**

 Witold Ziolo ul. Św. Kingi 21, 71-032 Szczecin tel. +91 483 44 50, +608 430 442 wziolo@lanprojekt.pl	Nr projektu: 15A-2005-W7
	Data: 12.2005
Tytuł projektu: Instalacja teleinformatyczna w budynku Lubuskiego Urzędu Wojewódzkiego ul. Jagiellończyka 8, Gorzów Wlkp.	
Tytuł rysunku: Plan instalacji - piętro IX	
Projektował: mgr inż. Witold Ziolo upr. 940916/07	Podpis:
Wersja: 2	Skala: 1:100
Nr rysunku: 28	



- Oznaczenia:**
- istniejący punkt dystrybucyjny**
- szafa punktu dystrybucyjnego
 - przełącznica telefoniczna
 - gniazdo 2xRJ45 natynkowe
 - korytko lub drabina prowadzone natynkowo
 - korytko prowadzone w suficie podwieszanym
 - korytko lub drabina prowadzona pionowo
 - przejście korytka na inną kondygnację
- 4p - kabel 4-parowy, nieekranowany, kat. 6
 50p - kabel 50-parowy, nieekranowany, kat. 3
 100p - kabel 100-parowy, nieekranowany, kat. 3
 0f - kabel światłowodowy G-włóknisty wielomodułowy 50/125 OM3-300
 E - kable elektroenergetyczne (szczegóły w projekcie instalacji elektroenergetycznej)
 2-24 - numeracja przyłączy RJ45 w gniazdach
- (1), (A) - oznaczenie uwagi wyjaśnionej w części opisowej projektu
- [] - korytko PCV [wymiary]
 - M[] - korytko metalowe [wymiary]
 - D[] - drabinka metalowa [wymiary]
 - R[] - rurka PCV [średnica]
 - [S1] - szacht instalacji teletechnicznych
 - [S2] - szacht instalacji elektroenergetycznych
 - [istn.] - istniejąca drabinka lub korytko
 - /T - drabinka lub korytko metalowe dedykowane instalacji teleinformatycznej
 - /E - drabinka lub korytko metalowe dedykowane instalacji elektroenergetycznej
- PP - prowadzenie na wysokości ok. 30 cm od podłogi
 PS - prowadzenie pod sufitem
 SP - prowadzenie nad sufitem podwieszanym
 NS - prowadzenie na suficie
 PPA - prowadzenie tuż nad parapetem lub na wysokości podparapetowej
- Wszystkie nieopisane lub nieoznaczone korytka są typu [60x40] i są prowadzone PP.
- gniazda do przesunięcia
 - gniazda po przesunięciu
 - gniazdo RJ45 drukarka
 - gniazdo RJ45 access point

 Witold Ziolo ul. Św. Kingi 2/1, 71-032 Szczecin tel. +48 91 452 94 00, +48 91 452 94 02 wziolo@lanprojekt.pl		Nr projektu: 15A-2005-W7
		Data: 12.2005
Tytuł projektu: Instalacja teleinformatyczna w budynku Lubuskiego Urzędu Wojewódzkiego ul. Jagiellończyka 8, Gorzów Wlkp.		
Tytuł rysunku: Plan instalacji - piętro X		
Projektował: mgr inż. Witold Ziolo upr. 940916/07	Podpis:	
Wersja: 2	Skala: 1:100	Nr rysunku: 30



- Oznaczenia:**
- istniejący punkt dystrybucyjny**
- szafa punktu dystrybucyjnego
 - przełącznica telefoniczna
 - gniazda 2xR45 natynkowe
 - korytka lub drabina prowadzone natynkowo
 - korytka prowadzone w suficie podwieszanym
 - korytka lub drabina prowadzona pionowo
 - przejście korytka na inną kondygnację
- 4p - kabel 4-parowy, nieiekranowany, kat. 6
 50p - kabel 50-parowy, nieiekranowany, kat. 3
 100p - kabel 100-parowy, nieiekranowany, kat. 3
 0f - kabel światłowodowy 0-włókniowy wielomodowy 50/125 OM3-300
 E - kable elektroenergetyczne (szczegóły w projekcie instalacji elektroenergetycznej)
 2-24 - numeracja przyłączy RJ45 w gniazdach

(1), (A) - oznaczenie uwagi wyjaśnionej w części opisowej projektu

- [] - korytka PCV [wymiary]
- M[] - korytka metalowe [wymiary]
- D[] - drabinka metalowa [wymiary]
- R[] - rurka PCV [średnica]
- [S1] - szacht instalacji teletechnicznych
- [S2] - szacht instalacji elektroenergetycznych
- [istn.] - istniejąca drabinka lub korytka
- /T - drabinka lub korytka metalowe dedykowane instalacji teleinformatycznej
- /E - drabinka lub korytka metalowe dedykowane instalacji elektroenergetycznej

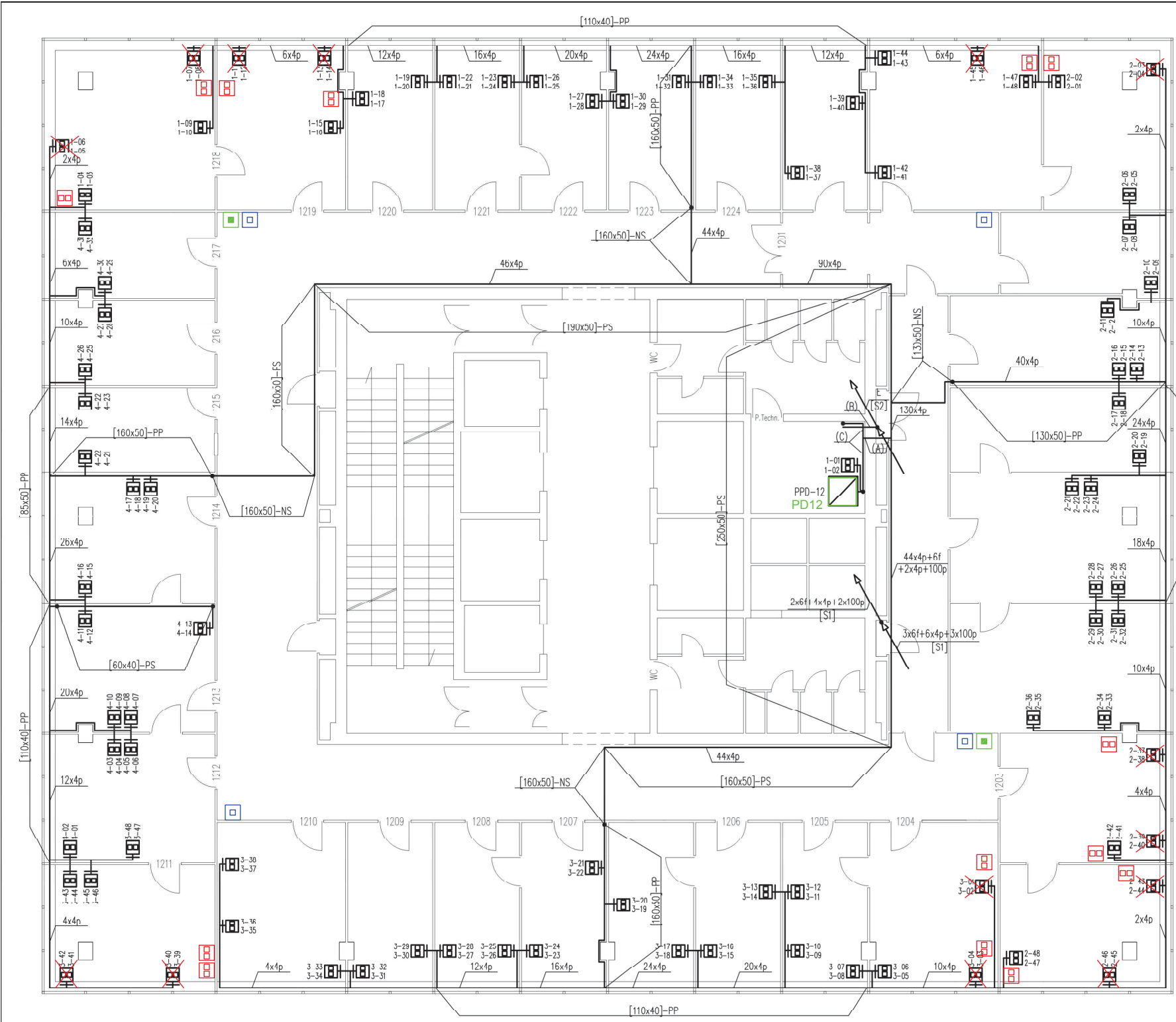
PP - prowadzenie na wysokości ok. 30 cm od podłogi
 PS - prowadzenie pod sufitem
 SP - prowadzenie nad sufitem podwieszanym
 NS - prowadzenie w suficie
 PPA - prowadzenie tuż nad parapetem lub na wysokości podparapetowej

Wszystkie nieopisane lub nieoznaczone korytka są typu [60x40] i są prowadzone PP.

- gniazda do przesunięcia**
- gniazda po przesunięciu**
- gniazdo RJ45 drukarka**
- gniazdo RJ45 access point**

**RZUT PIĘTRA 12
 ZAŁĄCZNIK NR 3 DO PFU**

 Witold Ziolo ul. Św. Kingi 2/1, 71-632 Szczecin tel. +48 91 452 84 50, +48 91 452 84 52 wziolo@lanprojekt.pl	Nr projektu: 15A-2005-W7
	Data: 12.2005
Tytuł projektu: Instalacja teleinformatyczna w budynku Lubuskiego Urzędu Wojewódzkiego ul. Jagiellończyka 8, Gorzów Wlkp.	
Tytuł rysunku: Plan instalacji - piętro XI	
Projektował: mgr inż. Witold Ziolo upr. 940916/07	Podpis:
Wersja: 2	Skala: 1:100
Nr rysunku: 32	



Oznaczenia:

- istniejący punkt dystrybucyjny - szafa punktu dystrybucyjnego
- przełącznica telefoniczna
- gniazdo 2xRJ45 natynkowe
- korytko lub drabina prowadzone natynkowo
- korytko prowadzone w suficie podwieszanym
- korytko lub drabina prowadzona pionowo
- przejście korytko na inną kondygnację

4p - kabel 4-parowy, nieekranowany, kat. 6
 50p - kabel 50-parowy, nieekranowany, kat. 3
 100p - kabel 100-parowy, nieekranowany, kat. 3
 Of - kabel światłowodowy 0-włókniowy wielomodowy 50/125 OM3-300
 E - kable elektroenergetyczne (szczegóły w projekcie instalacji elektroenergetycznej)
 2-24 - numeracja przyłączy RJ45 w gniazdach

(1), (A) - oznaczenie uwagi wyjaśnionej w części opisowej projektu

- [] - korytko PCV [wymiary]
- [M] - korytko metalowe [wymiary]
- [D] - drabinka metalowa [wymiary]
- [R] - rurka PCV [średnica]
- [S1] - szacht instalacji teletechnicznych
- [S2] - szacht instalacji elektroenergetycznych
- [istn.] - istniejąca drabinka lub korytko
- /T - drabinka lub korytko metalowe dedykowane instalacji teleinformatycznej
- /E - drabinka lub korytko metalowe dedykowane instalacji elektroenergetycznej

PP - prowadzenie na wysokości ok. 30 cm od podłogi
 PS - prowadzenie pod sufitem
 SP - prowadzenie nad sufitem podwieszanym
 NS - prowadzenie na suficie
 PPA - prowadzenie tuż nad parapetem lub na wysokości podparapetowej

Wszystkie nieopisane lub nieoznaczone korytko są typu [60x40] i są prowadzone PP.

- gniazda do przesunięcia
- gniazda po przesunięciu
- gniazdo RJ45 drukarka
- gniazdo RJ45 access point

**RZUT PIĘTRA 13
ZAŁĄCZNIK NR 3 DO PFU**

Witold Ziolo ul. Św. Kingi 21, 71-032 Szczecin tel. +48 91 462 94 50, +48 91 462 94 52 wziolo@lanprojekt.pl	Nr projektu:	15A-2005-W7
	Data:	12.2005
Tytuł projektu:		
Instalacja teleinformatyczna w budynku Lubuskiego Urzędu Wojewódzkiego ul. Jagiellończyka 8, Gorzów Wlkp.		
Tytuł rysunku:		
Plan instalacji - piętro XII		
Projektował:		Podpis:
mgr inż. Witold Ziolo upr. 940916/07		
Wersja:	Skala:	Nr rysunku:
2	1:100	34



- Oznaczenia:**
- istniejący punkt dystrybucyjny**
- szafa punktu dystrybucyjnego
 - przełącznica telefoniczna
 - gniazdo 2xR45 natynkowe
 - korytko lub drabina prowadzone natynkowo
 - korytko prowadzone w suficie podwieszanym
 - korytko lub drabina prowadzone pionowo
 - przejście korytka na inną kondygnację
- 4p - kabel 4-parowy, nieekranowany, kat. 6
 50p - kabel 50-parowy, nieekranowany, kat. 3
 100p - kabel 100-parowy, nieekranowany, kat. 3
 Of - kubek światłowodowy 0-włókniowy wielomodalowy 50/125 OM3-300
 E - kable elektroenergetyczne (szczegóły w projekcie instalacji elektroenergetycznej)
 2-24 - numeracja przyłączy RJ45 w gniazdach

(1), (A) - oznaczenie uwagi wyjaśnionej w części opisowej projektu

- [] - korytko PCV [wymiary]
- M[] - korytko metalowe [wymiary]
- D[] - drabinka metalowa [wymiary]
- R[] - rurka PCV [średnica]
- [S1] - szacht instalacji teletechnicznych
- [S2] - szacht instalacji elektroenergetycznych
- [istr.] - istniejąca drabinka lub korytko
- /T - drabinka lub korytko metalowe dedykowane instalacji teleinformatycznej
- /E - drabinka lub korytko metalowe dedykowane instalacji elektroenergetycznej

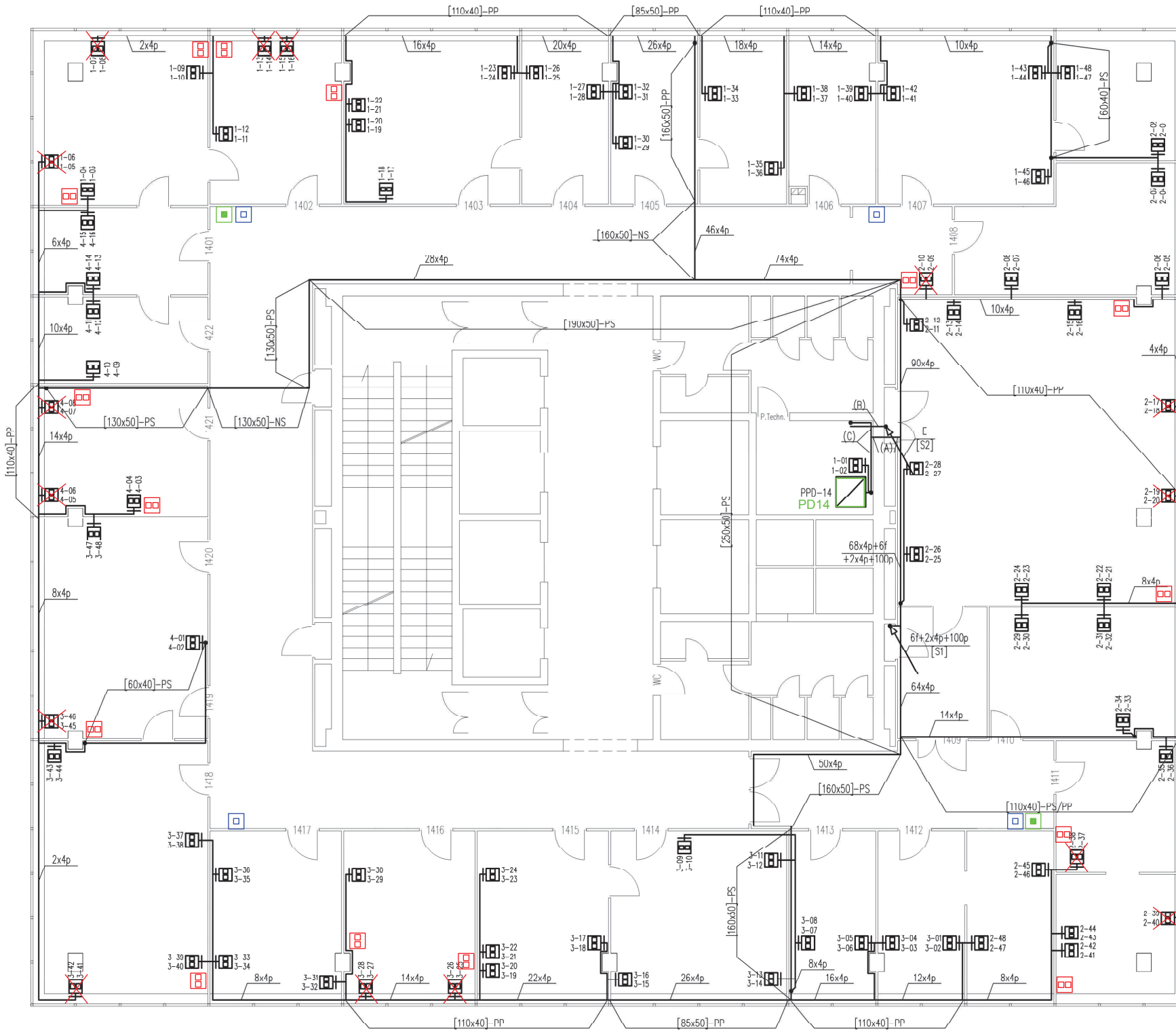
- PP - prowadzenie na wysokości ok. 30 cm od podłogi
- PS - prowadzenie pod sufitem
- SP - prowadzenie nad sufitem podwieszanym
- NS - prowadzenie na suficie
- PPA - prowadzenie tuż nad parapetem lub na wysokości podparapetowej

Wszystkie nieopisane lub nieoznaczone korytka są typu [60x40] i są prowadzone PP.

- gniazda do przesunięcia
- gniazda po przesunięciu
- gniazdo RJ45 drukarka
- gniazdo RJ45 access point

**RZUT PIĘTRA 14
ZAŁĄCZNIK NR 3 DO PFU**

 Witold Ziolo ul. Św. Kingi 21, 71-032 Szczecin tel. +91 493 44 50, +608 430 442 wziolo@lanprojekt.pl	Nr projektu: 15A-2005-W7
	Data: 12.2005
Tytuł projektu: Instalacja teleinformatyczna w budynku Lubuskiego Urzędu Wojewódzkiego ul. Jagiellończyka 8, Gorzów Wlkp.	
Tytuł rysunku: Plan instalacji - piętro XIII	
Projektował: mgr inż. Witold Ziolo upr. 940916/07	Podpis:
Wersja: 2	Nr rysunku: 36



- Oznaczenia:**
- istniejący punkt dystrybucyjny**
- szafa punktu dystrybucyjnego
 - przełącznica telefoniczna
 - gniazdo 2xR45 natynkowe
 - korytko lub drabina prowadzone natynkowo
 - korytko prowadzone w suficie podwieszanym
 - korytko lub drabina prowadzone pionowo
 - przejście korytka na inną kondygnację
- 4p - kabel 4-parowy, nieekranowany, kat. 6
 50p - kabel 50-parowy, nieekranowany, kat. 3
 100p - kabel 100-parowy, nieekranowany, kat. 3
 0f - kabel światłowodowy 0-włókniowy wielomodowy 50/125 OM3-300
 E - kable elektroenergetyczne (szczegóły w projekcie instalacji elektroenergetycznej)
 2-24 - numeracja przyłączy RJ45 w gniazdach

(1), (A) - oznaczenie uwagi wyjaśnionej w części opisowej projektu

- [] - korytko PCV [wymiary]
- [M] - korytko metalowe [wymiary]
- [D] - drabinka metalowa [wymiary]
- [R] - rurka PCV [średnica]
- [S1] - szacht instalacji teletechnicznych
- [S2] - szacht instalacji elektroenergetycznych
- [istn.] - istniejąca drabinka lub korytko
- /T - drabinka lub korytko metalowe dedykowane instalacji teleinformatycznej
- /E - drabinka lub korytko metalowe dedykowane instalacji elektroenergetycznej

PP - prowadzenie na wysokości ok. 30 cm od podłogi
 PS - prowadzenie pod sufitem
 SP - prowadzenie nad sufitem podwieszanym
 NS - prowadzenie na suficie
 PPA - prowadzenie tuż nad parapetem lub na wysokości podparapetowej

Wszystkie nieopisane lub nieoznaczone korytka są typu [60x40] i są prowadzone PP.

- gniazda do przesunięcia**
 - gniazda po przesunięciu**
 - gniazdo RJ45 drukarka**
 - gniazdo RJ45 access point**
- RZUT PIĘTRO 15
 ZAŁĄCZNIK NR 3 DO PFU**

 Witold Ziolo ul. Św. Kingi 21, 71-032 Szczecin tel. +48 91 455 44 50, +48 91 452 44 42 wziolo@lanprojekt.pl	Nr projektu: 15A-2005-W7
	Data: 12.2005
Tytuł projektu: Instalacja teleinformatyczna w budynku Lubuskiego Urzędu Wojewódzkiego ul. Jagiellończyka 8, Gorzów Wlkp.	
Tytuł rysunku: Plan instalacji - piętro XIV	
Projektował: mgr inż. Witold Ziolo upr. 940916/07	Podpis:
Wersja: 2	Skala: 1:100
Nr rysunku: 38	