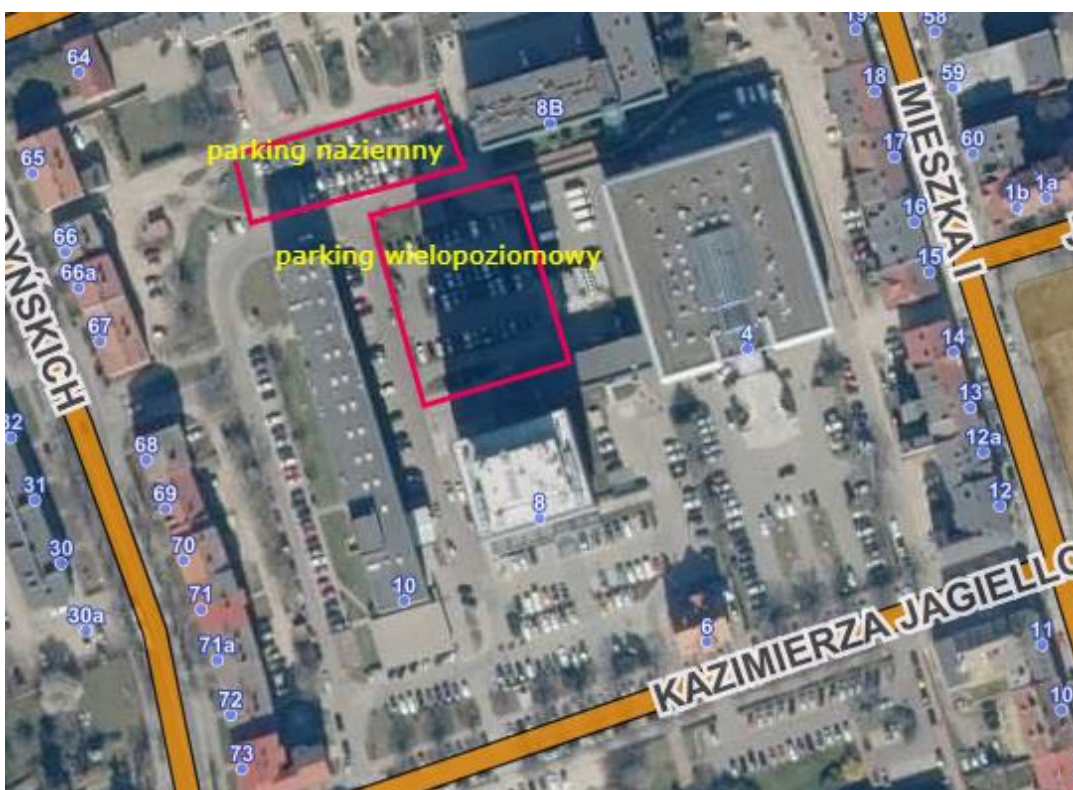


Załącznik nr 8 – Obszar oddziaływania

1. Lokalizacja

Teren przeznaczony na budowę parkingu znajduje się przy ul. Jagiellończyka 8 w Gorzowie Wlkp. i stanowi własność Skarbu Państwa będącą w trwałym zarządzie Lubuskiego Urzędu Wojewódzkiego w Gorzowie Wielkopolskim składającą się z działek nr 344, 371/2, 372,381, 382 dla których prowadzona jest księga wieczysta nr GW1G/00067453/1 o łącznej pow. 9 965 m² oraz działki nr 380/1 dla której prowadzona jest księga wieczysta nr GW1G/00107992/4 o pow. 111 m² a suma powierzchni wszystkich działek to 10 076 m².

2. Obszar oddziaływania

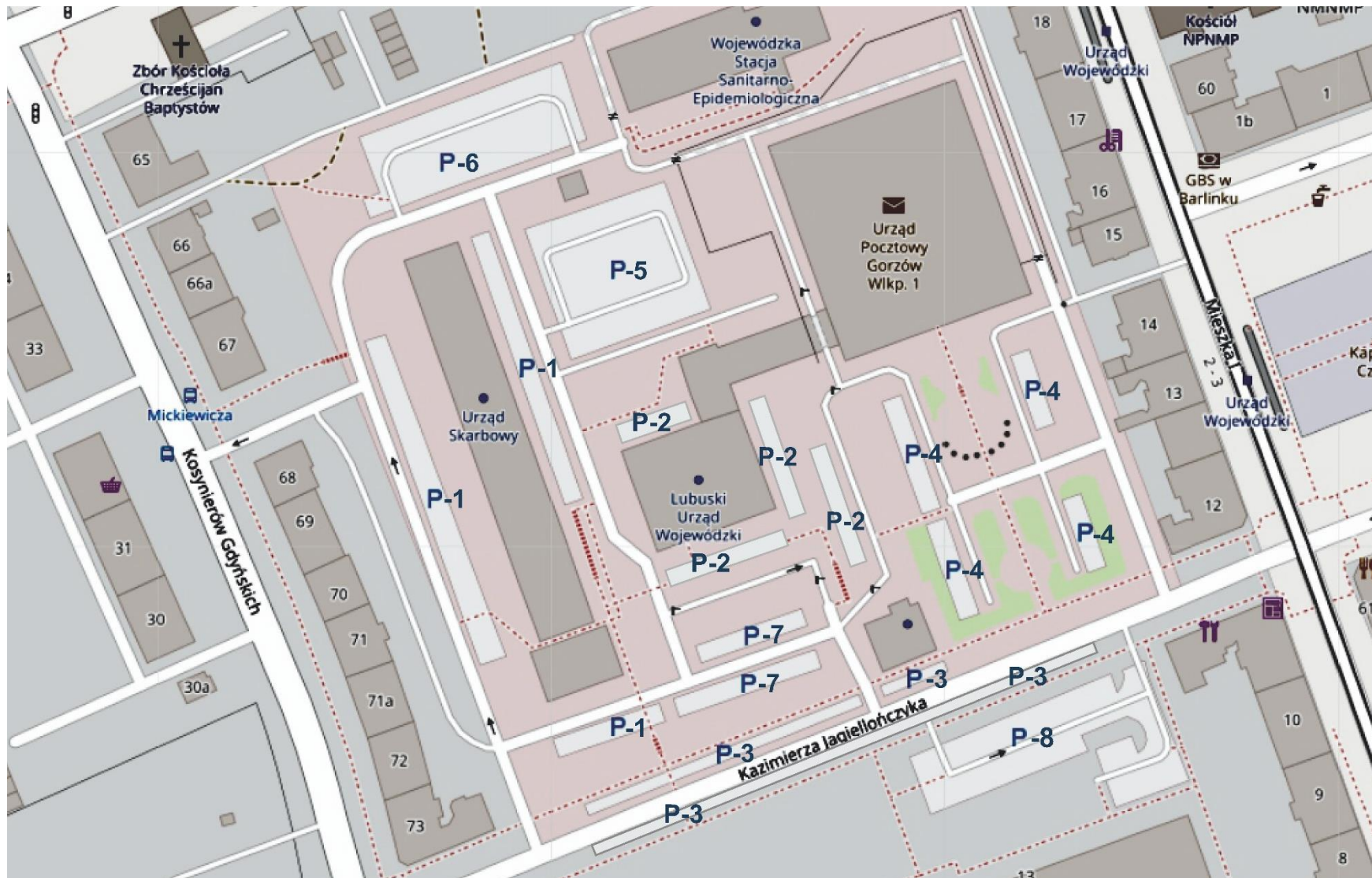


Rysunek 1 Lokalizacja planowanych parkingów - terenów inwestycji.

Ustala się obszar oddziaływania inwestycji ograniczony w kwadracie którego boki wyznaczone są ulicami :

- Jagiellończyka,
- Kosynierów Gdyńskich,
- Mickiewicza,
- Mieszka I .

Na obszarze oddziaływania znajdują się obecnie parkingi oznaczone na załączniku graficznym od P1 do P8.



P-1 - parkingi Urzędu Skarbowego
 P-2 - parkingi LUW (zamknięte)
 P-3 - parkingi miejskie
 P-4 - parkingi Poczty Polskiej

P-5 - parking LUW - teren inwestycji (parking wielopoziomowy)
 P-6 - parking LUW - teren inwestycji (parking naziemny)
 P-7 - parkingi LUW - opcjonalnie do zarządzania przez podmiot prywatny
 P-8 - parking przy ul. Jagiellończyka 13

Rysunek 2 Załącznik graficzny - mapa z naniesionymi parkingami umiejscowionymi na obszarze oddziaływania.

Parkingi oznaczone symbolem P-1 zlokalizowane są przy budynku biurowym ul. Jagiellończyka 10, są ogólnodostępne.

Parkingi P-2 to parkingi LUW przy ul. Jagiellończyka 8, są to wewnętrzne parkingi zamknięte.

Parkingi P-3 to parkingi miejskie ogólnodostępne.

Parkingi P-4 ogólnodostępne parkingi Poczty Polskiej poza strefą płatnego parkowania.

P-5 to teren inwestycji polegającej na budowie parkingu wielopoziomowego; obecnie wykorzystywany jako parking naziemny.

P-6 parking LUW, teren inwestycji polegającej na budowie parkingu naziemnego; obecnie wykorzystywany jako parking nieutwardzony.

P-7 parking LUW, ogólnodostępny opcjonalnie przeznaczony do zarządzania przez Partnera Prywatnego.

Z obszaru oddziaływania wykluczono miejsca przynależne do nieruchomości komunalnych i prywatnych, zlokalizowane w omawianym kwadracie, które mogą stanowić potencjalne niezorganizowane miejsca parkingowe wykorzystywane przez mieszkańców okolicznych nieruchomości.

Lp	Parking	Liczba miejsc postojowych	Zarządzający działką
1	P-1	65	Arkada Sp. z o.o. zarządca nieruchomości ul. Jagiellończyka 10
2	P-2	60	Lubuski Urząd Wojewódzki
3	P-3	53	Urząd Miasta Gorzów Wlkp.
4	P-4	45	PPUP Poczta Polska
5	P-5	Teren inwestycji	Lubuski Urząd Wojewódzki
6	P-6	Teren inwestycji	Lubuski Urząd Wojewódzki
7	P-7	22	Lubuski Urząd Wojewódzki
8	P-8	43	Urząd Miasta Gorzów Wlkp. , Sąd Apelacyjny w Szczecinie, Bank PKO SA,

Tabela 1 Zestawienie miejsc parkingowych o podmiotów zarządzających.

3. Strefa płatnego parkowania.

Obszar oddziaływania jest objęty strefą płatnego parkowania, zgodnie z uchwałą Nr XXXVIII/686/2021 Rady Miasta Gorzowa Wielkopolskiego z dnia 23 czerwca 2021 r. W/w uchwała dostępna jest na stronie BIP, Urzędu Miasta Gorzów Wlkp. w zakładce Akty Prawne pod adresem [>>>](#).