

**PROJEKT ZIELENI
PRZED LUBUSKIM URZĘDEM
WOJEWÓDZKIM
W GORZOWIE WLKP.**

AUTOR : mgr inż. architekt krajobrazu Emilia Linkowska- Tudor

SPIS TREŚCI:

1. LOKALIZACJA I KONCEPCJA PROJEKTU
2. UPROSZCZONY WYKAZ ROŚLIN ISTNIEJĄCYCH
3. WYKAZ PROJEKTOWANYCH ROŚLIN
4. WYMAGANIA DOTYCZĄCE MATERIAŁU ROŚLINNEGO
5. TERMINY SADZENIA
6. PRZYGOTOWANIE STANOWISKA
7. PRZYGOTOWANIE ROŚLIN DO SADZENIA
8. SADZENIE ROŚLIN
9. WYMAGANIA PIELEGNACYJNE PROJEKTOWANYCH ROŚLIN
10. WYMAGANIA PIELEGNACYJNE ISTNIEJĄCYCH ROŚLIN
11. WYKAZ MATERIAŁÓW
12. RYSUNKI POMOCNICZE

12	Sosna górska*	-
13	Jałowiec płózący*	Ciąć od kwietnia do połowy sierpnia wystające pędy
14	Róża okrywowa	W marcu cięcie polega na usunięciu martwych i chorych pędów oraz prześwietlania wnętrza krzewu, usuwać przekwitnięte kwiatostany Nawożenie- Nawóz o przedłużonym działaniu (kwiecień) następnie będzie dopiero nawożenie jesienne (październik) stosujemy: Nawóz potasowo-magnezowy (jesienny) lub kompost.
15	Jarząb pospolity *	-
16	Jałowiec chiński*	Ciąć od kwietnia do połowy sierpnia wystające pędy
17	Cis pospolity*	Ciąć kilkakrotnie do połowy sierpnia w zależności od potrzeby formując żywopłot
18	Porzeczka alpejska	Ciąć kilkakrotnie w ciągu roku w zależności od potrzeby formując żywopłot
19	Klon pospolity 'Globosum'	-

*Nawożenie-wszystkie rośliny zasilamy nawozem długodziałającym. W marcu rozsypujemy granulaty w dawce podanej przez producenta dookoła rośliny i delikatnie mieszamy z wierzchnią warstwą ziemi. Ze względu na małe wymagania powyższych roślin (z wyjątkiem róż) zabieg wykonujemy co 2 lata i nie wcześniej niż 2 lata po posadzeniu.

17	Sosna górska	-
18	Jałowiec płozący ' <i>Woltonii</i> '	Ciąć od kwietnia do połowy sierpnia formując zwartą bryłę
19	Róża okrywowa ' <i>Lovely Fairy</i> '	W marcu cięcie polega na usunięciu martwych i chorych pędów oraz prześwietlania wnętrza krzewu, usuwać przekwitnięte kwiatostany Nawożenie- Nawóz o przedłużonym działaniu (kwiecień) następne będzie dopiero nawożenie jesienne (październik) stosujemy: Nawóz potasowo- magnezowy (jesienny) lub kompost.
20	Żywotnik zachodni	-
21	Śliwa wiśniowa ' <i>Nigra</i> '	Ciąć koronę w marcu formując w kulę
22		Ciąć od kwietnia do połowy sierpnia formując zwartą bryłę

10. WYMAGANIA PIELEGNACYJNE ISTNIEJĄCYCH ROŚLIN

nr	Gatunek	Wymagania pielęgnacyjne
1	Forsycja pośrednia*	Cięci formujące w kulę- po kwitnieniu (najlepiej jeszcze przed wytworzeniem liści na przełomie kwietnia i maja)
2	Tawuła van Houtte'a	Ciąć kilkakrotnie w ciągu roku w zależności od potrzeby formując żywoplot
3	Żywotnik zachodni*	-
6	Cis pospolity*	Ciąć od kwietnia do połowy sierpnia formując w kulę
7	Jałowiec sabiński	Ciąć od kwietnia do połowy sierpnia formując zwartą bryłę
8	Cyprysik Lawsona*	-
9	Jałowiec pośredni*	Ciąć od kwietnia do połowy sierpnia formując zwartą bryłę
10	Jałowiec pospolity*	Ciąć od kwietnia do połowy sierpnia formując zwartą bryłę

nr	Gatunek	Wymagania pielęgnacyjne
1	Jałowiec nadbrzeżny 'Blue Chip'	Ciąć od kwietnia do połowy sierpnia formując zwartą bryłę
2	Bukszpan wieczniezielony	Wykonujemy trzy cięcia w sezonie: pierwsze - wczesnowiosenne (marzec)- zagęszczające (czerwiec) oraz późniejsze (wrzesień)- korygujące kształt.
3	Jałowiec pospolity 'Depressa Aurea'	Ciąć od kwietnia do połowy sierpnia formując zwartą bryłę
4	Berberys Thunberga 'Atropurpurea'	Ciąć od kwietnia do połowy sierpnia formując w kulę
5	Pęcherznica kalinolistna 'Luteus'	Ciąć w marcu formując w kulę
6	Pęcherznica kalino listna 'Diabolo'	Ciąć w marcu formując w kulę
7	Różanecznik	Usuwać przekwitłe kwiatostany
8	Berberys Thunberga 'Atropurpurea Nana'	Ciąć od kwietnia do połowy sierpnia formując zwartą bryłę
9	Lawenda wąskolistna	Cięcie- kwietniu wszystkie pędy ścinamy na jednej wysokości, zostawiając 1-2 cm zielonej części nad zdrewniałymi pędami. W sierpniu usuwać przekwitłe kwiatostany.
10	Tawuła japońska	Cięcie- w marcu wszystkie pędy zbieramy w pęk i tniemy na pożądanej wysokości: 15-20. Na przełomie lipca/sierpnia ścinamy przekwitłe kwiatostany wraz z częścią pędów znajdujących się pod nimi, formując półkulę.
11	Buk pospolity 'Purpurea Pendula'	-
12	Wiąz holenderski 'Wredei'	-
13	Krzewuszką cudowna 'Nana Variegata'	Ciąć w marcu formując w kulę
14	Jałowiec płozący 'Princes of Wales'	Ciąć od kwietnia do połowy sierpnia formując zwartą bryłę
15	Jałowiec płozący 'Mother Lode'	Ciąć od kwietnia do połowy sierpnia formując zwartą bryłę
16	Klon pospolity 'Globosum'	-

- b. Zasyp dołek ziemią –(pierwszą warstwę ziemi wysypaliśmy już na dno dołka).
- c. Podlej obficie- po podlaniu ziemia może jeszcze osiaść, odsłaniając korzenie, uzupełnij wtedy braki ziemią.
- d. Usyp warstwę ściółki- kora o wysokości 5 cm lub żwir o wysokości 3 cm – warstwa kory po rozsypaniu powinna być równa gruntem.
- e. Palikowanie drzew (nr 16) - zabezpieczyć 3 palikami młode drzewko wbijając je w odległości około 45 cm od pnia na głębokość 60-80.cm . Pień drzewa wiąże się z palikami (tuż pod koroną drzewka) za pomocą elastycznej taśmy. Należy pamiętać o tym, że mocowania pnia z palikami nie mogą być zbyt ciasne, powinny one pozwalać na swobodne, lecz ograniczone bujanie się na wietrze korony drzewa.

9. WYMAGANIA PIELEGNACYJNE PROJEKTOWANYCH ROŚLIN

Ogólne zasady dotyczące pielęgnacji:

Ustala się okres gwarancji – jeden sezon wegetacyjny. Zabiegi należy przeprowadzać w miarę potrzeb, z tym że minimalna krotność czynności powtarzalnych w okresie 1 roku powinna być zgodna z KNR 2-21 Tereny zieleni.

Pielęgnacja w okresie gwarancyjnym polega na:

- podlewaniu w zależności od potrzeb,
- odchwaszczaniu,
- wymianie uschniętych i uszkodzonych drzew i krzewów,
- wymianie zniszczonych i uszkodzonych palików oraz wiązań,
- przecięciu złamanych, chorych lub krzyżujących się gałęzi (cięcie pielęgnacyjne),
- grabieniu,
- kontrolowaniu palikowania drzew – należy systematycznie luzować taśmę w miarę wzrostu drzewa i przyrastania obwodu pnia
- usuwaniu odrostów korzeniowych oraz z pnia,
- uzupełnianiu ściółkowania,
- koszenie trawników

Tylko odpowiednia pielęgnacja, a w szczególności powtarzane przycinanie, zwłaszcza w pierwszych latach od posadzenia, zapewni odpowiedni pokrój dorosłej roślinie.

5. TERMINY SADZENIA

Dla drzew i krzewów liściastych i iglastych w pojemnikach możliwe jest sadzenie w terminie dowolnym, lecz nie w upał (powinno odbywać się w sprzyjających warunkach atmosferycznych – pochmurne, wilgotne i bezwietrzne dni).

6. PRZYGOTOWANIE STANOWISKA

- a. Wyznaczenie miejsc sadzenia
- b. Wykopujemy dołek - Podczas sadzenia doły powinny mieć wielkość minimum 3 razy większą od doniczki w której dotychczasowo znajdowała się roślina.
- c. Spulchnij szpadlem ziemię w dołku- na głębokość do 20 cm, czynność ta ułatwi roślinie wrośnięcie korzeniami w glebę, głębiej się też zakorzeni
- d. W przypadku lawendy (3) na dno dołu nasypać należy 5-10 cm żwiru.
- e. Na dno dołka wysypujemy warstwę świeżej uniwersalnej ziemi - lub ziemi kwaśnej w przypadku iglaków.

7. PRZYGOTOWANIE ROŚLIN DO SADZENIA:

- a. W trakcie sadzenia nie należy dopuszczać do przesuszenia bryły korzeniowej.
- b. Usuń suche liście oraz uszkodzone pędy- zabieg ten ma na celu uzyskanie ładniejszego wyglądu rośliny oraz pozbycie się potencjalnych ognisk chorobotwórczych.
- c. Skróć pędy o 1/3 - Cięcie pędów ładnie zagęszcza koronę.
- d. Namocz bryłę korzeniową- trzymaj całą doniczkę w wiadrze z wodą tak długo, aż bryła korzeniowa dobrze nasiąknie.
- e. Rozluźnij bryłę korzeniową -jeśli po wyjęciu rośliny z pojemnika okaże się, że korzenie są mocno zbite i pozwijane, należy naciąć w kilku miejscach bryłę korzeniową sekatorem lub ostrym nożem. Zabieg ten rozluźni korzenie i pozwoli łatwiej przyjąć się roślinie.

8. SADZENIE ROŚLIN

- a. Umieść bryłę korzeniową w dołku-po ówczesnym zaprawieniu go ziemią na taką głębokość by roślina po posadzeniu rosła na tej samej głębokości, na jakiej rosła w pojemniku.

4. WYMAGANIA DOTYCZĄCE MATERIAŁU ROŚLINNEGO

Dostarczone sadzonki roślin powinny być właściwie zaznaczone tzn. muszą mieć etykiety, na których podana jest nazwa polska i łacińska, forma.

Sadzonki drzew i krzewów ozdobnych powinny być prawidłowo uformowane z zachowaniem pokroju charakterystycznego dla gatunku i odmiany.

Dla wszystkich projektowanych gatunków zaleca się zastosowanie kwalifikowanego, wysokogatunkowego materiału szkółkarskiego.

Powinien on charakteryzować się:

- Wyrównaniem pod względem wielkości i kształtu;
- Zgodnością w wyglądzie i kształcie z odmianą;
- Dobrą kondycją zdrowotną (powinien być wolny od patogenów i innych oznak chorobowych);
- Rośliny powinny mieć dobrze wykształcony, ale nie przerosnięty system korzeniowy i prawidłowo rozwiniętą część nadziemną;

Wady niedopuszczalne:

- uszkodzenia mechaniczne roślin,
- ślady żerowania szkodników,
- oznaki chorobowe,
- zwiędnięcie i pomarszczenie kory na korzeniach i częściach nadziemnych,
- uszkodzenia lub przesuszenia bryły korzeniowej,

Etap III*– (Rys. 7)

L. p.	Nazwa polska	Nazwa łacińska	Gęstość nasadzeń sztuk/mb/m ²	Ilość
1	Jałowiec nadbrzeżny 'Blue Chip'	Juniperus conferta 'Blue Chip'	2 szt./m ²	8+8+8=24
2	Bukszpan wieczniezielony	Buxus sempervirens	8 szt./ m ²	32
3	Jałowiec pospolity 'Depressa Aurea'	Juniperus communis 'Depressa Aurea'	2 szt./m ²	8+8+8+2+1=27
8	Berberys Thunberga 'Atropurpurea Nana'	Berberis thunbergii 'Atropurpurea Nana'	4 szt./ m ²	16+16=32
9	Lawenda wąskolistna	Lavandula angustifolia	8 szt./ m ²	28
10	Tawuła japońska	Spiraea japonica 'Goldflame'	6 szt./ m ²	36+24=60
14	Jałowiec płozący 'Princes of Wales'	Juniperus horizontalis 'Princes of Wales'	2 szt./m ²	12+8+15=35
15	Jałowiec płozący 'Mother Lode'	Juniperus horizontalis 'Mother Lode'	2szt./m ²	12+12+12+12=48
16	Klon pospolity 'Globosum'	Acer platanoides 'Globosum'	-	4
20	Żywotnik zachodni	Tuja occidentalis	1 szt. /1mb	5
22	Jałowiec sabiński	Juniperus sabina		3

*Ze względu na zły stan trawników zaleca się założenie nowych trawników z siewu, z wymianą wierzchniej warstwy ziemi około - 5-10 cm.

Etap II*– (Rys. 6)

L. p.	Nazwa polska	Nazwa łacińska	Gęstość nasadzeń sztuk/mb/m ²	Ilość
1	Jałowiec nadbrzeżny 'Blue Chip'	Juniperus conferta 'Blue Chip'	2 szt./m ²	18
3	Jałowiec pospolity 'Depressa Aurea'	Juniperus communis 'Depressa Aurea'	2 szt./m ²	18
20	Żywotnik zachodni	Tuja occidentalis	1 szt. /1mb	13
21	Śliwa wiśniowa 'Nigra'	Prunus cerasifera 'Nigra'	-	3

* Ze względu na zły stan trawników zaleca się założenie nowych trawników z siewu, z wymianą wierzchniej warstwy ziemi - około 5-10 cm.

5	Pęcherznica kalinolistna 'Luteus'	Physocarpus opulifolius 'Luteus'	-	1
6	Pęcherznica kalino listna 'Diabolo'	Physocarpus opulifolius 'Diabolo'	-	1
7	Różanecznik	Rhododendron	-	1
8	Berberys Thunberga 'Atropurpurea Nana'	Berberis thunbergii 'Atropurpurea Nana'	4	16+10+10+12=48
9	Lawenda wąskolistna	Lavandula augustifolia	8 szt./ m ²	30+16+20+10+8=84
10	Tawuła japońska	Spiraea japonica 'Goldflame'	6 szt./ m ²	30+16+12=58
11	Buk pospolity 'Purpurea Pendula'	Fagus sylvatica 'Purpurea Pendula'	-	1
12	Wiąz holenderski 'Wredei'	Ulmus hollandica 'Wredei'	-	1
13	Krzewuszkacudowna 'Nana Variegata'	Weigela florida 'Nana Variegata'	-	1
14	Jałowiec płożący 'Princes of Wales'	Juniperus horizontalis 'Princes of Wales'	2 szt./m ²	5+12+8+14=39
15	Jałowiec płożący 'Mother Lode'	Juniperus horizontalis 'Mother Lode'	2 szt./m ²	7+12+8=37
16	Klon pospolity 'Globosum'	Acer platanoides 'Globosum'		1
17	Sosna górska	Pinus mugo	-	8-przesadzonych
18	Jałowiec płożący 'Woltonii'	Juniperus horizontalis 'Woltonii'	-	4
19	Róża okrywowa 'Lovely Fairy'	Rosa sp. 'Lovely Fairy'		8

3. WYKAZ PROJEKTOWANYCH ROŚLIN

Dobór gatunkowy roślin został przeprowadzony z uwzględnieniem:

- warunków siedliskowych;
- minimalizacji różnorodności gatunkowej, prostoty i jasności kompozycji, jednocześnie doboru roślin o dużych walorach estetycznych: ozdobne z kwiatów, liści, zimozielone;
- minimalizacji nakładów pielęgnacyjnych (nasadzenia jednogatunkowe w dużych grupach);
- rośliny odporne na niesprzyjające warunki typu susza, deptanie, zanieczyszczenia;
- wszystkie zastosowane rośliny w naszej strefie klimatycznej wykazują pełną mrozoodporność i nie wymagają specjalnych zabezpieczeń na zimę.

Ze względu na kolejność wykonywania nasadzeń projekt został podzielony na 3 etapy - (Rys. 4)

Etap I – (Rys. 5)

L. p.	Nazwa polska	Nazwa łacińska	Gęstość nasadzeń sztuk/mb/m ²	Ilość
1	Jałowiec nadbrzeżny 'Blue Chip'	<i>Juniperus conferta</i> 'Blue Chip'	2 szt./m ²	8+7+6=21
2	Bukszpan wieczniezielony	<i>Buxus sempervirens</i>	8 szt./ m ²	20+16=36
3	Jałowiec pospolity 'Depressa Aurea'	<i>Juniperus communis</i> 'Depressa Aurea'	2 szt./m ²	8+8+8+2+1+6=33
4	Berberys Thunberga 'Atropurpurea'	<i>Berberis thunbergii</i> 'Atropurpurea'	-	1

2. UPROSZCZONY WYKAZ ROŚLIN ISTNIEJĄCYCH (RYS. 1-3)

L. p.	Nazwa polska	Nazwa łacińska	ilość	Uwagi
1	Forsycja pośrednia	Forsythia × intermedia	5	-
2	Tawuła van Houtte'a	Spiraea vanhouttei	-	Żywopłot
3	Żywotnik zachodni	Tuja occidentalis	3	-
4	Tawuła szara	Spiraea xcinerea	1	-
5	Żywotnik olbrzymi	Tuja plicata	1	-
6	Cis pospolity	Taxus baccata	9	-
7	Jałowiec sabiński	Juniperus sabina	7	-
8	Cyprysik Lawsona	Chamaecyparis lawsoniana	14	-
9	Jałowiec pośredni	Juniperus x media	5	-
10	Jałowiec pospolity	Juniperus comunis	18	-
11	Świerk kłujący	Picea pungens	1	-
12	Sosna górską	Pinus mugo	12	8 szt. do przesadzenia
13	Jałowiec płozący	Juniperus horisontalis	5	-
14	Róża okrywowa	Rosa sp.	12	-
15	Jarząb pospolity	Sorbus aucuparia	4	-
16	Jałowiec chiński	Juniperus chinensis	7	-
17	Cis pospolity	Taxus baccata	-	Żywopłot
18	Porzeczka alpejska	Ribes alpinum	-	Żywopłot
19	Klon pospolity 'Globosum'	Acer platanoides 'Globosum'	7	-

1. LOKALIZACJA I KONCEPCJA PROJEKTU

Teren opracowania znajduje się przy ulicy Jagiellończyka, przed budynkiem Lubuskiego Urzędu Wojewódzkiego w Gorzowie Wlkp.

Istniejące tam nasadzenia wymagają uzupełnienia i wzbogacenia o nowe gatunki. Ze względu na reprezentacyjny charakter miejsca projekt przewiduje w przewadze nasadzenia roślin zimozielonych, efektownych przez cały rok oraz uzupełnienie ich kwitnącymi i pstrolistnymi krzewami. Nasadzenia mają stworzyć kontrastujące ze sobą pod względem barwy i faktur kobierce, które zastąpią nieatrakcyjne trawniki. Zaproponowane rośliny(w przeciwieństwie do trawników) charakteryzują się małymi wymaganiami glebowymi i pielęgnacyjnymi oraz dużą tolerancją na suszę i niskie temperatury.

Dopełnieniem nasadzeń będzie częściowe wysypanie rabat ozdobnym żwirem, będzie stanowił on estetyczne tło dla roślin ale także zapobiegał przerastaniu chwastów.

Projekt został podzielony na trzy etapy, które umożliwią realizację części projektu w późniejszym terminie.

11. WYKAZ MATERIAŁÓW

Etap I

- drzewa- 2 szt.
- krzewy iglaste-134 szt.
- krzewy przesadzone 8 szt.
- krzewy liściaste -239 szt.
- ziemia kwaśna do zaprawiania dołów $-0,7 \text{ m}^3$
- ziemia uniwersalna do zaprawiania dołów -1 m^3
- kora $- 140^2 \text{ m} = 140 \text{ m}^2 \times 0,05 \text{ m} = 7 \text{ m}^3$
- ściółkowanie korą -140 m^2
- paliki – 6 szt.
- żwir- $45 \text{ m}^2 \times 0,07 = 3,15 \text{ m}^3$

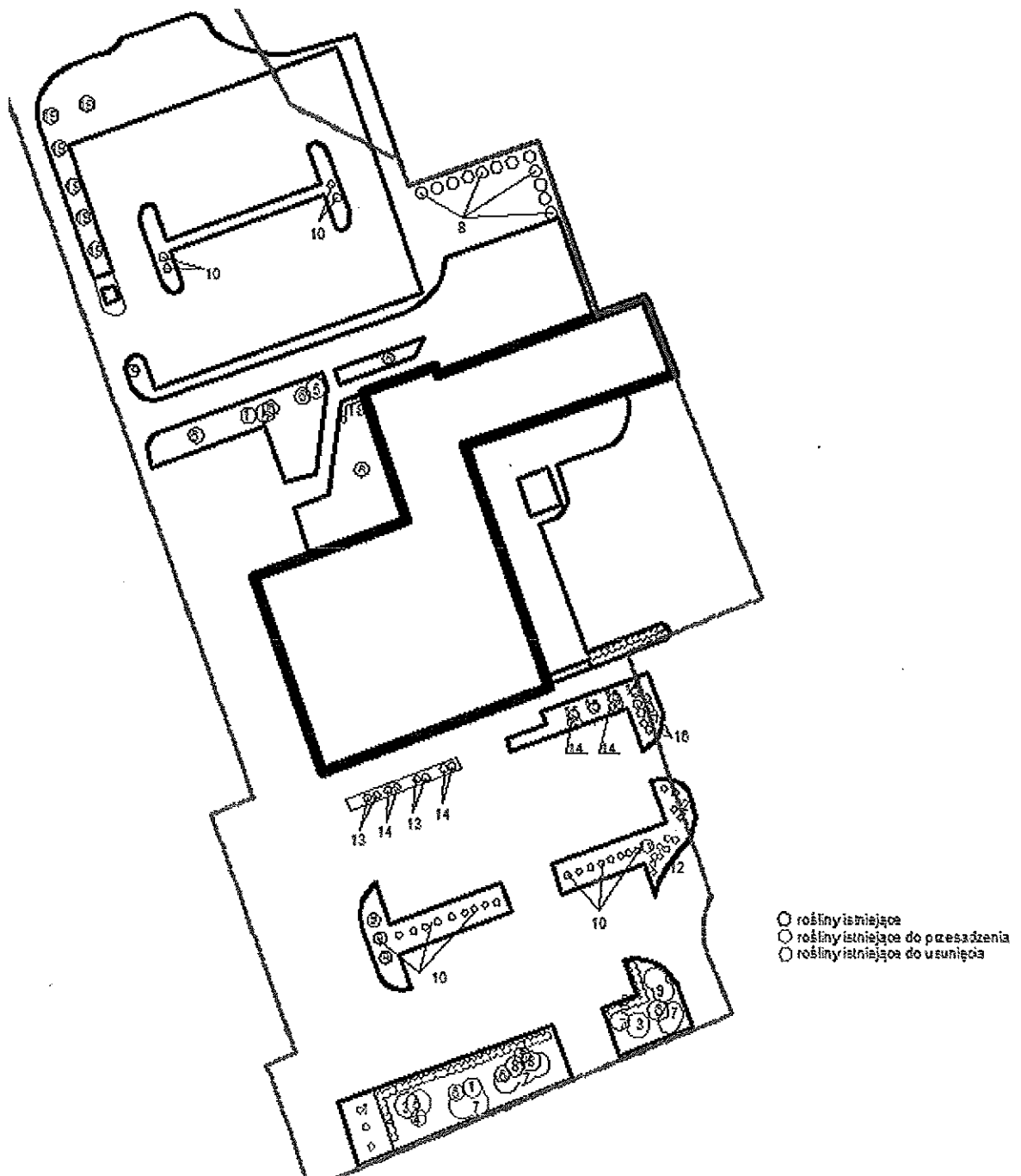
Etap II

- drzewa- 3 szt. (sztuka)
- krzewy iglaste -49 szt.
- ziemia uniwersalna do zaprawiania dołów (drzewa) $-0,15 \text{ m}^3$
- ziemia kwaśna do zaprawiania dołów $-0,8 \text{ m}^3$
- kora $- 30 \text{ m}^2 = 30 \text{ m}^2 \times 0,05 \text{ m} = 1,5 \text{ m}^3$
- ściółkowanie korą -30 m^2
- paliki – 9 szt.
- trawnik z siewu- 60 m^2

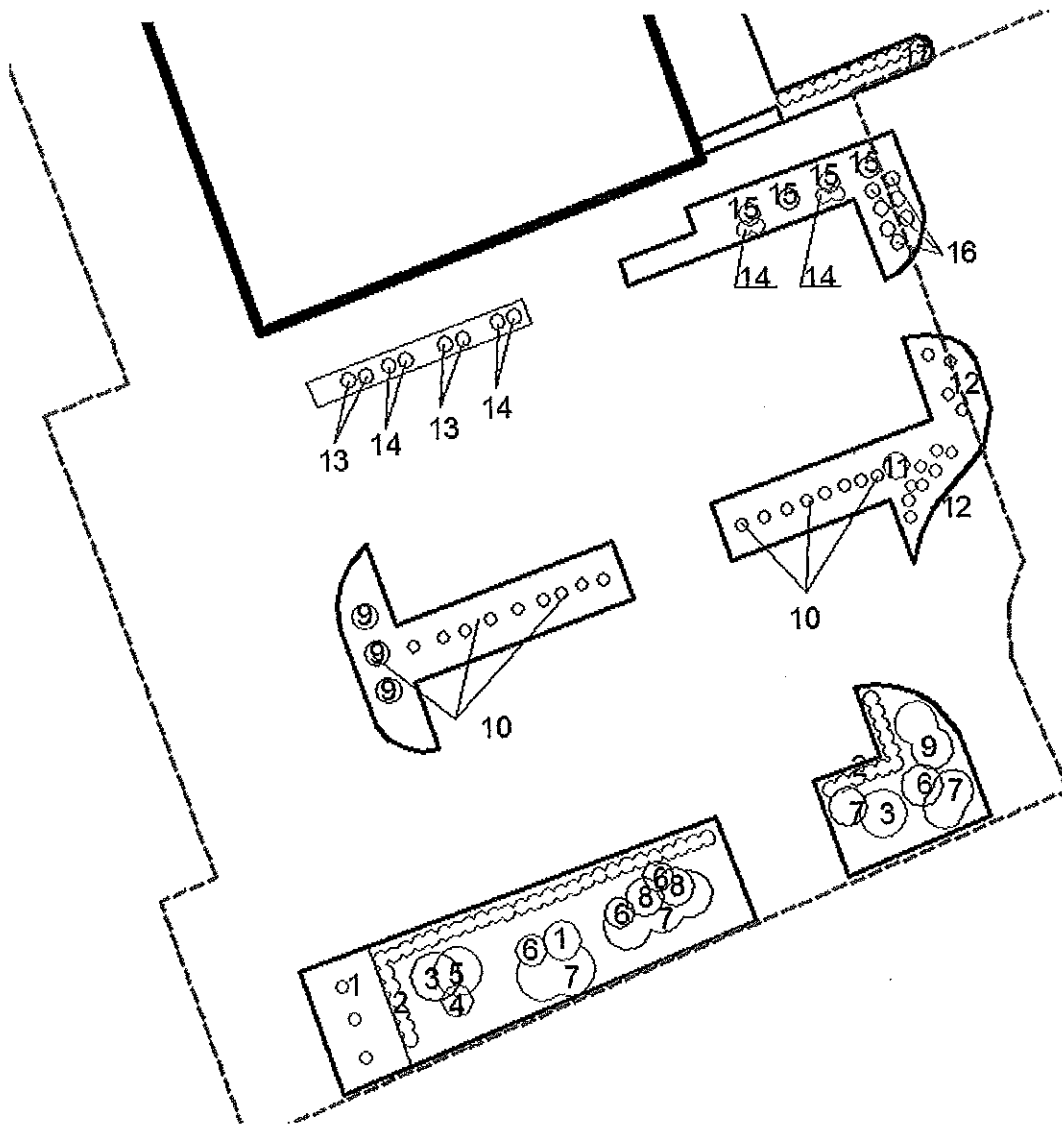
Etap III

- drzewa- 4 szt. (sztuka)
- krzewy iglaste -142 szt.
- krzewy liściaste 152 szt.
- ziemia kwaśna do zaprawiania dołów $-0,7 \text{ m}^3$
- ziemia uniwersalna do zaprawiania dołów $-0,8 \text{ m}^3$
- kora $- 110 \text{ m}^2 = 110 \text{ m}^2 \times 0,05 \text{ m} = 5,5 \text{ m}^3$
- ściółkowanie korą -110 m^2
- paliki – 12 szt.
- trawnik z siewu- 160 m^2
- żwir- $18 \text{ m}^2 \times 0,07 = 1,26 \text{ m}^3$

12. RYSUNKI POMOCNICZE

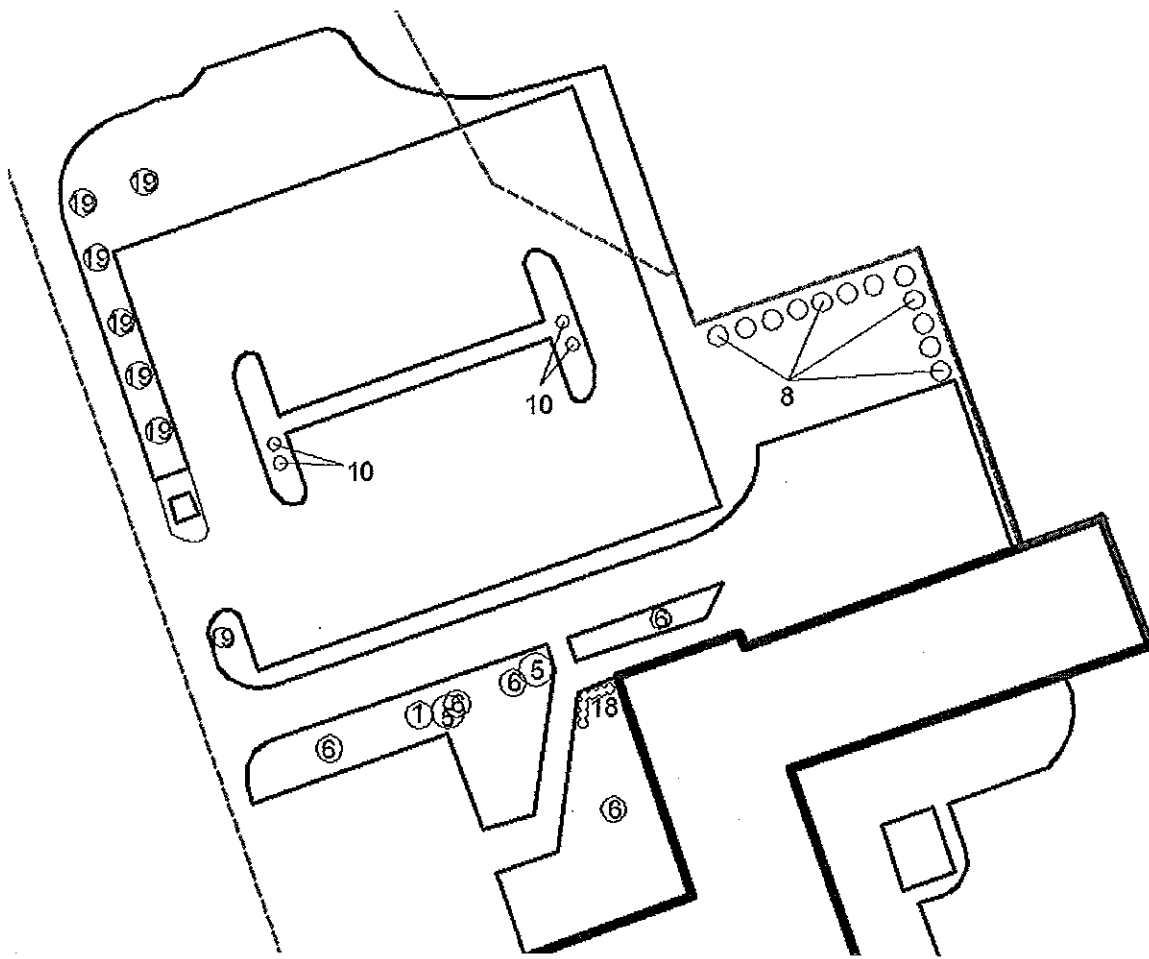


Rys. 1



- rośliny istniejące
- rośliny istniejące do przesadzenia
- × rośliny istniejące do usunięcia

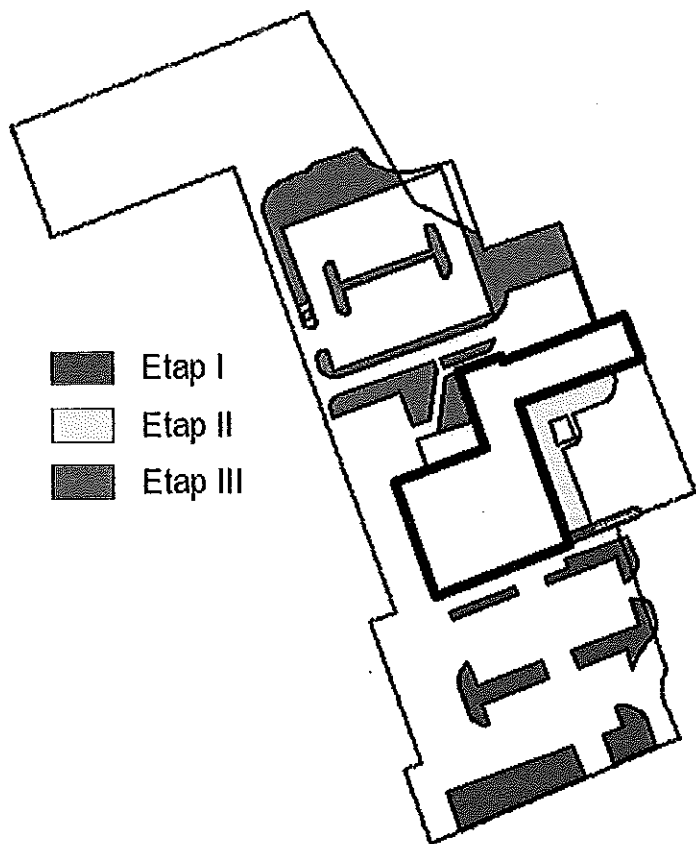
Rys.2



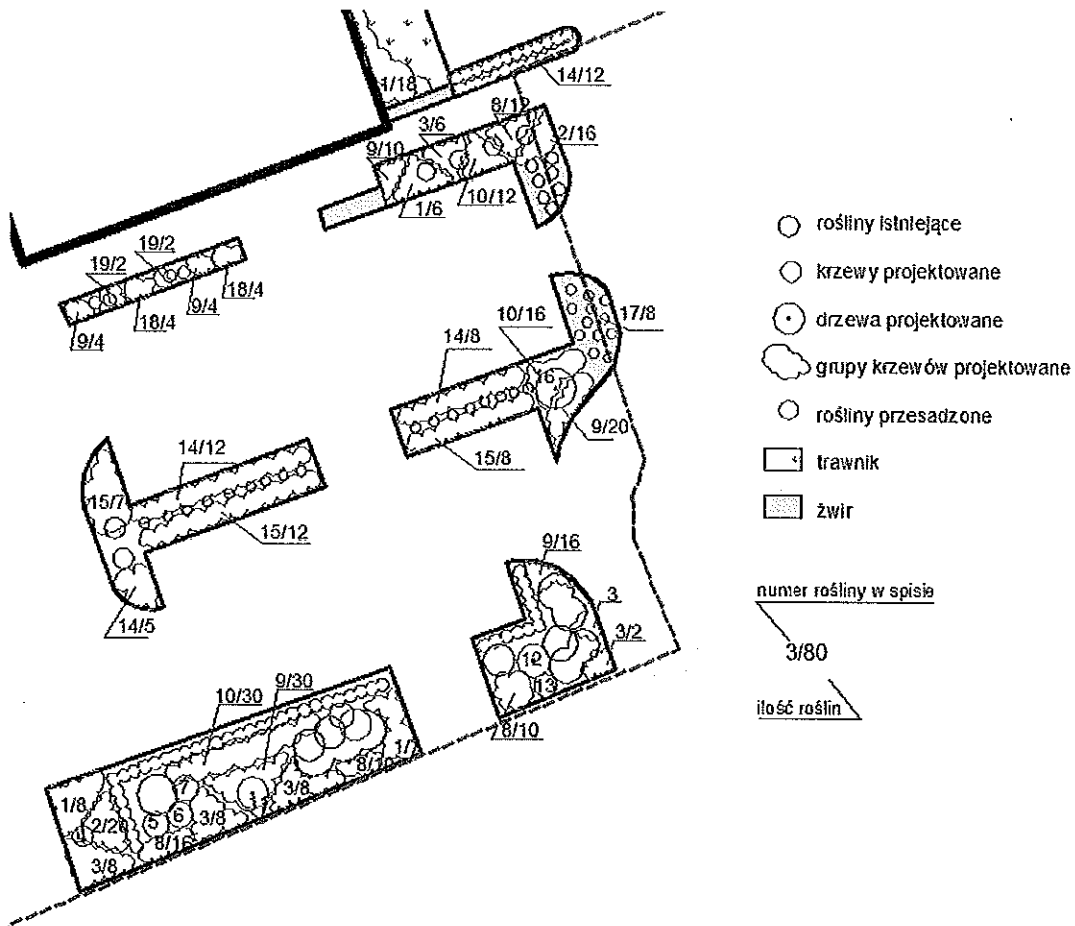
○ rośliny istniejące

Rys. 3

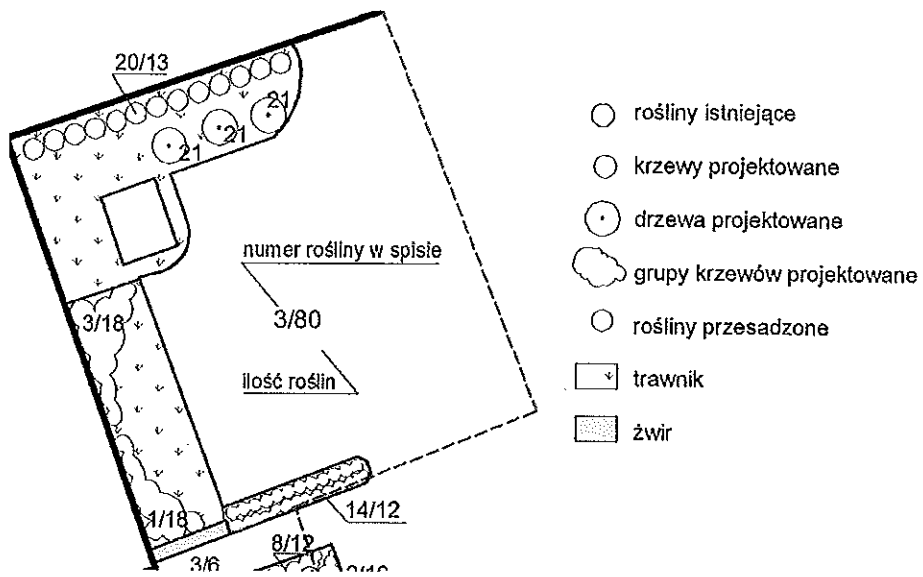
ETAPY REALIZACJI PROJEKTU



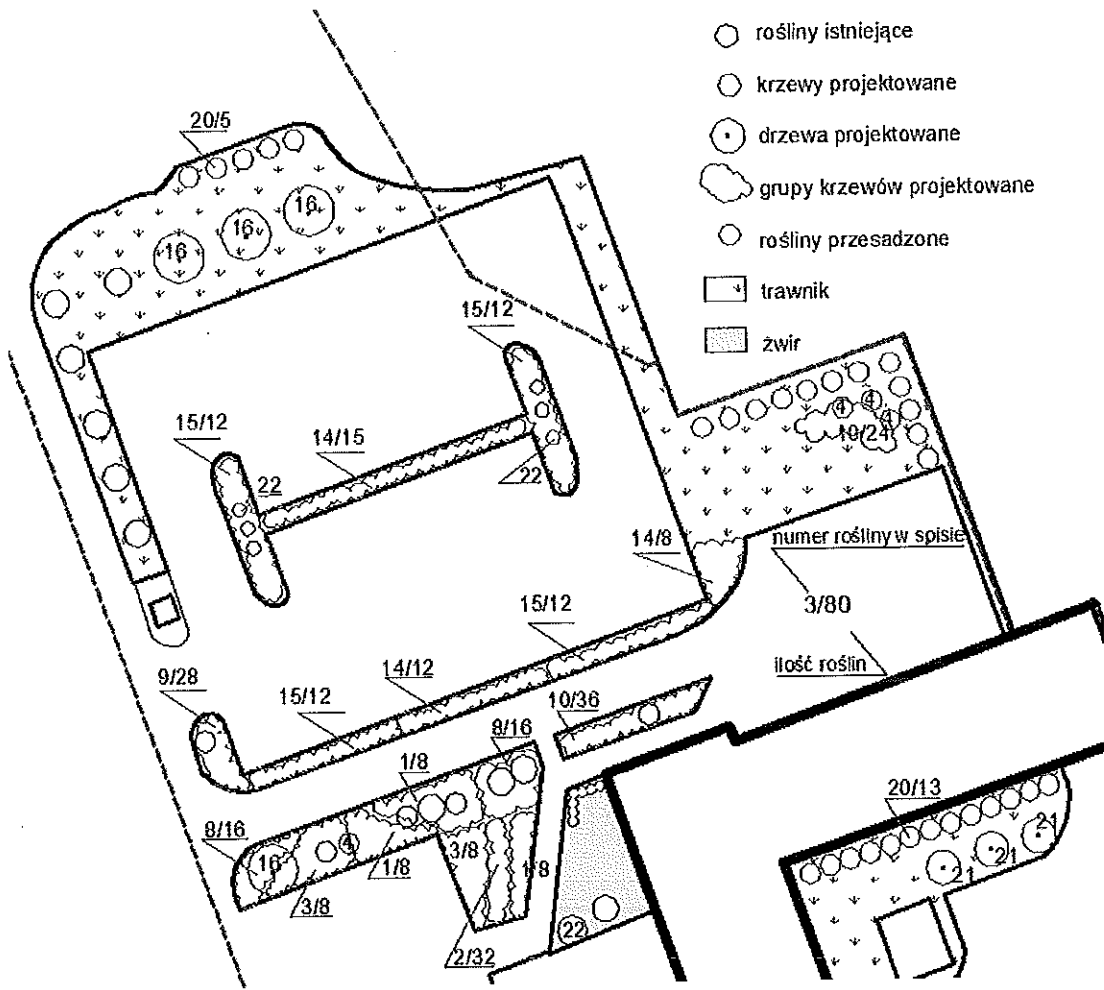
Rys. 4



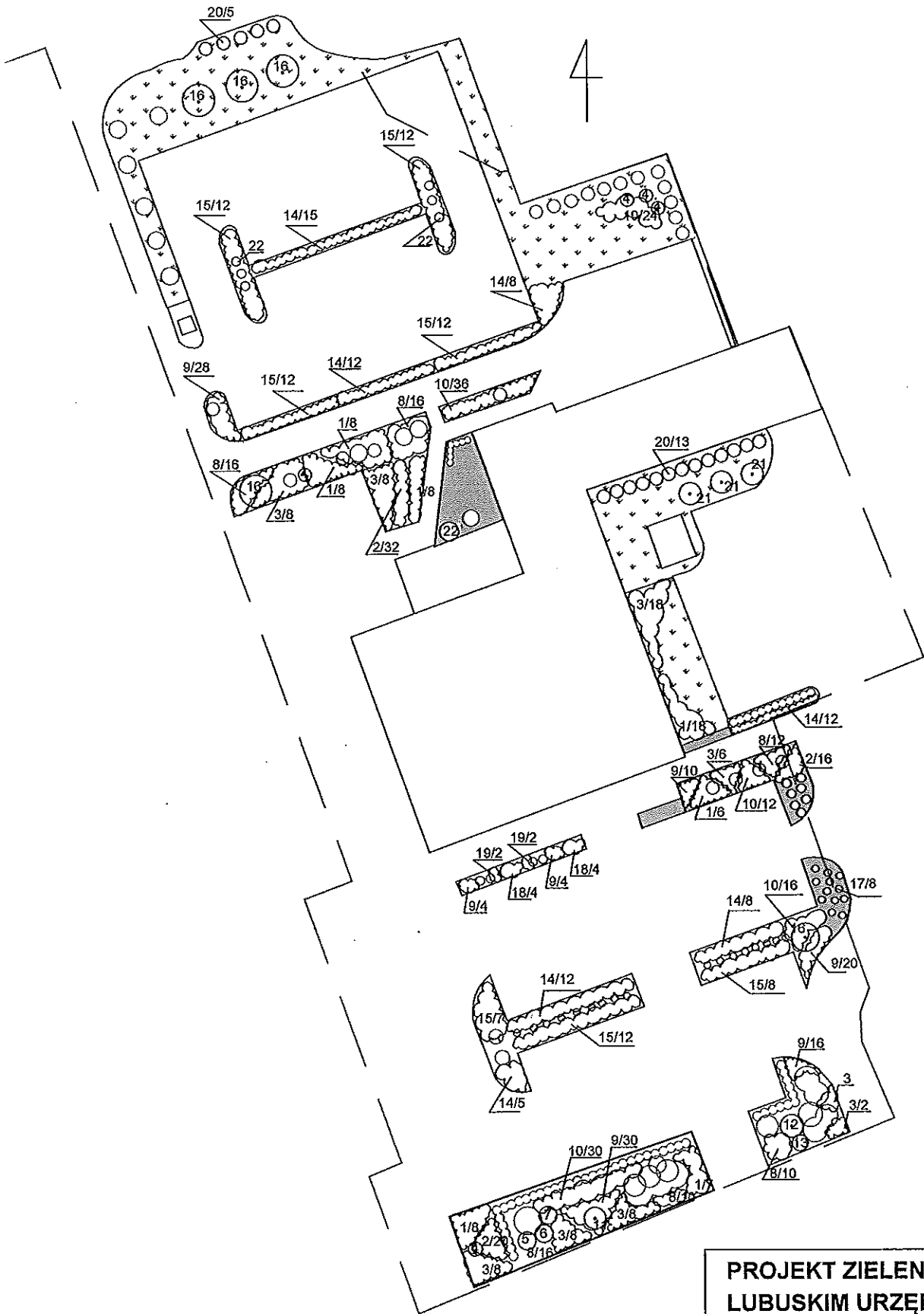
Rys.5



Rys. 6

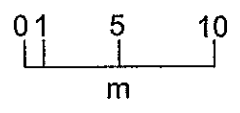


Rys. 7



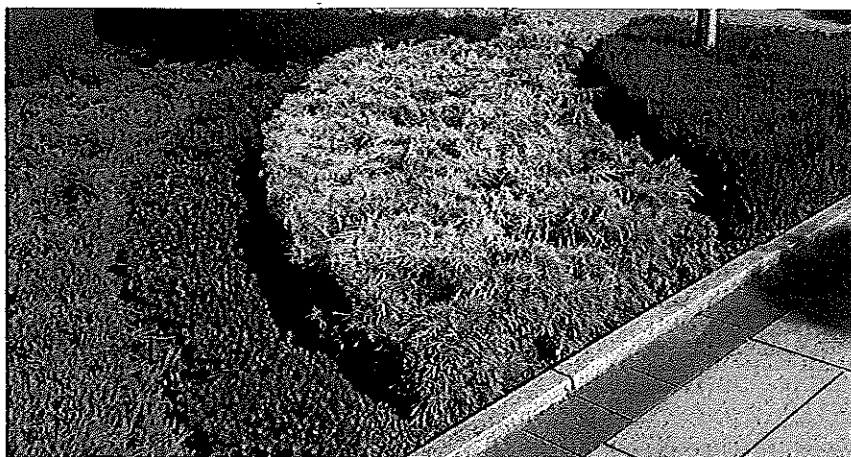
numer rośliny w spisie
 3/80
 ilość roślin

- rośliny istniejące
- krzewy projektowane
- drzewa projektowane
- ☁ grupy krzewów projektowan
- rośliny przesadzone
- ☐ trawnik
- ▨ żwir



PROJEKT ZIELENI PRZED LUBUSKIM URZĘDEM WOJEWÓDZKIM W GORZOWIE WLKP.	
INWESTOR: LUW	
AUTOR: Emilia Linkowska-Tudor	
22.07.2016	SKALA 1:400

Inspiracje.....



zdjęcia: E. Linkowska-Tudor