

ROZPORZĄDZENIE WOJEWODY LUBUSKIEGO

z dnia 10 listopada 2021 r.

zmieniające rozporządzenie w sprawie zwalczania wysoce zjadliwej grypy ptaków (HPAI) na terenie powiatów międzyrzeckiego i gorzowskiego

Na podstawie art. 46 ust. 3 pkt 1, 3 lit. b, 4, 7, 8a, 8f, 10 ustawy z dnia 11 marca 2004 r. o ochronie zdrowia zwierząt oraz zwalczaniu chorób zakaźnych zwierząt (Dz. U. z 2020 r., poz. 1421) oraz art. 4 pkt 55, art. 9 ust. 1 lit. a (ii) oraz art. 53-71 rozporządzenia Parlamentu Europejskiego i Rady (EU) 2016/429 z dnia 9 marca 2016 r. w sprawie przenośnych chorób zwierząt oraz zmieniające i uchylające niektóre akty w dziedzinie zdrowia zwierząt ("Prawo o zdrowiu zwierząt") (Dz. U. L. 84 UE. z 31.3.2016 r., str. 1, z późn. zm.), a także art. 2, 21, 22 ust. 4 i art. 24, 25, 27, 28, 29-35, 40, 42-44 oraz art. 46-51 rozporządzenia delegowanego Komisji (UE) 2020/687 z dnia 17 grudnia 2019 r. uzupełniającego rozporządzenie Parlamentu Europejskiego i Rady (UE) 2016/429 w odniesieniu do przepisów dotyczących zapobiegania niektórym chorobom umieszczonym w wykazie oraz ich zwalczania (Dz. U. L 174 z 3.6.2020 r., str. 64), a także w związku ze stwierdzeniem ognisk choroby zakaźnej – wysoce zjadliwej grypy ptaków (HPAI) na terenie powiatu międzyrzeckiego – na wniosek Lubuskiego Wojewódzkiego Lekarza Weterynarii z dnia 10 listopada 2021 r., zarządza się, co następuje:

§ 1. W rozporządzeniu Wojewody Lubuskiego z dnia 05 listopada 2021 r. w sprawie zwalczania wysoce zjadliwej grypy ptaków (HPAI) na terenie powiatów międzyrzeckiego i gorzowskiego (Dz. Urz. Woj. Lubuskiego z 2021 r., poz. 2282) § 2 ust. 1-4 otrzymuje brzmienie:

„§ 2. 1. Za obszar zapowietrzony wysoce zjadliwą grypą ptaków (HPAI), zwany dalej obszarem zapowietrzonym, uznaje się teren obejmujący:

- 1) w powiecie międzyrzeckim, w gminie Skwierzyna, miejscowości: Kijewice, Trzebiszewo, Murzynowo, Rakowo, Murzynowo-Łomno, część m. Skwierzyna.

Opis strefy zapowietrzonej:

Linia wyznaczająca strefę zapowietrzoną rozpoczyna się od skrzyżowania drogi wojewódzkiej nr 159 z ul. Międzychodzką na obrzeżach m. Skwierzyna, dalej biegnie po łuku w kierunku południowo-zachodnim w kierunku torów kolejowych traktacji Skwierzyna – Gorzów, obejmując miejscowość Rakowo, następnie wzdłuż tych torów w kierunku m. Trzebiszewo, obejmując tę miejscowość. Dalej po łuku w kierunku północnym, przecinając rzekę Wartę, następnie po łuku w kierunku granicy administracyjnej m. Murzynowo, obejmując tę miejscowość. Dalej w kierunku południowo-wschodnim obejmując m. Murzynowo- Łomno. Dalej w kierunku południowo-wschodnim przecinając drogę nr 159. Dalej w kierunku południowo-wschodnim przecinając teren leśny do punktu wejścia.

2. Obszar, o którym mowa w ust. 1, określa mapa stanowiąca załącznik do rozporządzenia – w części zaznaczonej kolorem pomarańczowym.

3. Za obszar zagrożony wystąpieniem wysoce zjadliwej grypy ptaków (HPAI), zwany dalej obszarem zagrożonym, uznaje się teren obejmujący:

- 1) w powiecie międzyrzeckim:

- a) w gminie Skwierzyna, miejscowości: Osetnica, Gościnowo, Dobrojewo, część m. Świniary, część. m. Skwierzyna,
 - b) w gminie Przytoczna, miejscowość: część m. Chełmsko, część m. Krasne Dłusko,
 - c) w gminie Bledzew, miejscowości: Stary Dworek, Bledzewko, część m. Zemsko, część m. Popowo;
- 2) w powiecie gorzowskim:
- a) w gminie Santok, miejscowość: Stare Polichno, Nowe Polichno, Ludziszawice, część. m. Lipki Wielkie,
 - b) w gminie Deszczno, miejscowości: Borek, Brzozowiec, Deszczno, Maszewo, część m. Glinik, część m. Orzelec, część m. Osiedle Poznańskie, część m. Ciecierzyce.

Opis strefy zagrożonej:

Linia wyznaczająca strefę zagrożoną rozpoczyna się od węzła Skwierzyna Południe od drogi ekspresowej S3, następnie biegnie po łuku w kierunku południowo zachodnim do m. Zemsko, omijając tę miejscowość, dalej biegnie po łuku przez teren leśny w kierunku drogi krajowej nr 24 przy granicy z gm. Deszczno obejmując m. Stary Dworek; dalej biegnie po łuku przez teren leśny w m. Bolemin a następnie przecinając m. Orzelec w kierunku ul. Lipowej w m. Glinik. Następnie w kierunku północno -wschodnim przecinając ul. Kukułczą, następnie przecinając Kanał Bema w kierunku ul. Prostej w m. Maszewo, obejmując tę miejscowość. Następnie biegnie w kierunku północno-zachodnim do przecięcia z drogą ekspresową S3 na wysokości m. Deszczno, następnie biegnie w kierunku północno – wschodnim przecinając ul. Lubuską w m. Deszczno. Następnie biegnie w kierunku północno-zachodnim przecinając m. Osiedle Poznańskie do przecięcia z ul Wylotową w m. Ciecierzyce. Następnie biegnie w kierunku północno-zachodnim do przecięcia z rzeką Warta obejmując Rezerwat Santockie Zakole.

Następnie w kierunku zachodnim obejmując miejscowości Stare Polichno, Nowe Polichno i Ludziszawice. Następnie przecinając drogę nr 158 w m. Lipki Wielkie terenem leśnym w kierunku południowo – wschodnim obejmując m. Świniary. Następnie w kierunku południowo – zachodnim przecinając m. Krasne Dłusko, dalej w kierunku południowo- zachodnim obejmując m. Chełmsko. Następnie w kierunku południowo- zachodnim do punktu wejścia.

4. Obszar, o którym mowa w ust. 3, określa mapa stanowiąca załącznik do rozporządzenia – w części zaznaczonej kolorem różowym.”..

§ 2. Załącznik do rozporządzenia Wojewody Lubuskiego z dnia 05 listopada 2021 r. w sprawie zwalczania wysoce zjadliwej grypy ptaków (HPAI) na terenie powiatów międzyrzeckiego i gorzowskiego (Dz. Urz. Woj. Lubuskiego z 2021 r., poz. 2282) otrzymuje brzmienie zgodne z załącznikiem do niniejszego rozporządzenia.

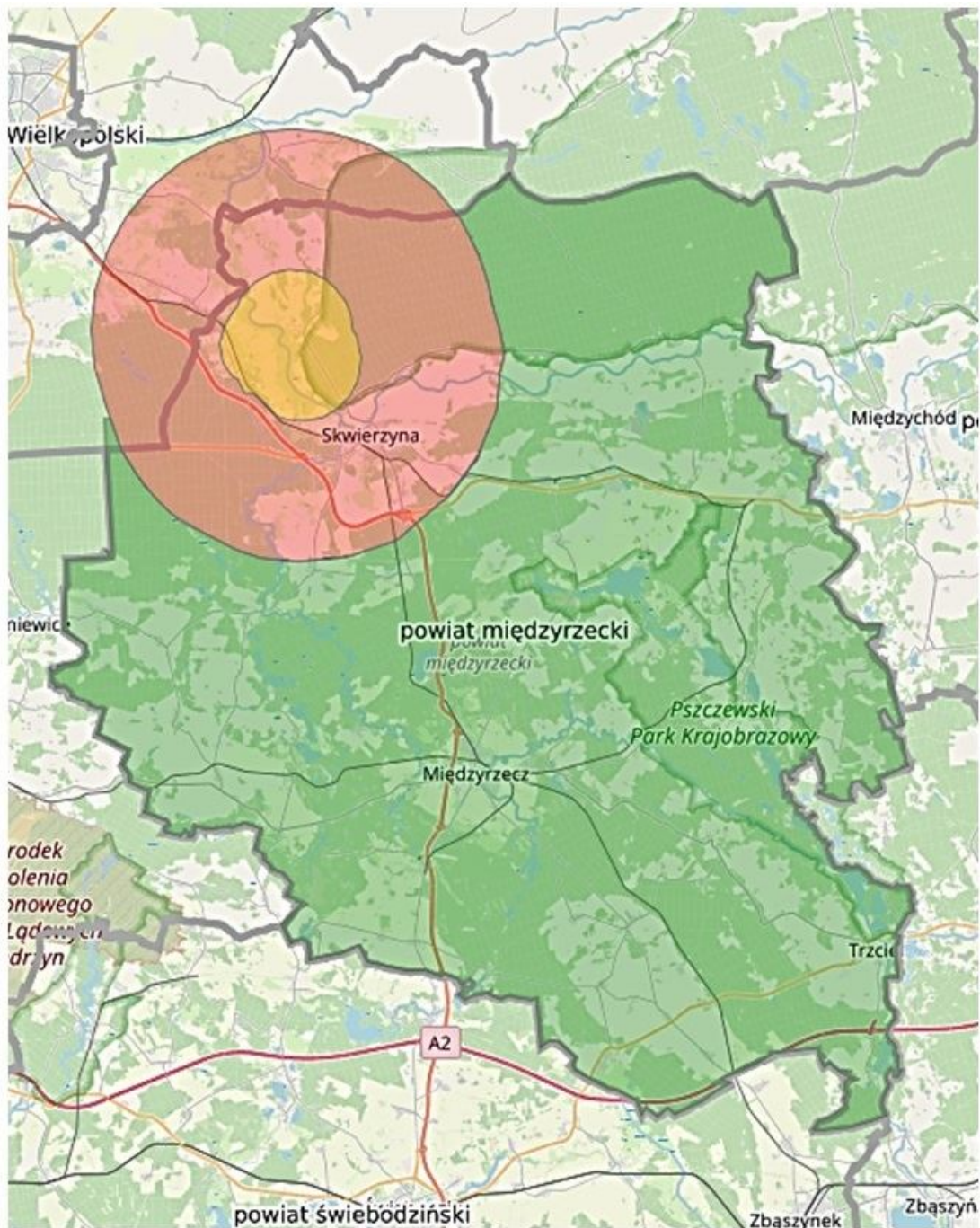
§ 3. Rozporządzenie wchodzi w życie z dniem podania do wiadomości publicznej w sposób zwyczajowo przyjęty na terenie miejscowości wchodzących w skład obszarów, o których mowa w § 1 niniejszego rozporządzenia i podlega ogłoszeniu w Dzienniku Urzędowym Województwa Lubuskiego.

Wojewoda Lubuski

Władysław Dajczak

Załącznik do rozporządzenia
Wojewody Lubuskiego
z dnia 10 listopada 2021 r.

**Mapa obszaru zapowietrzonego, zagrożonego i buforowego w powiecie międzyrzeckim
oraz zagrożonego w powiecie gorzowskim**





DOKUMENT PODPISANY ELEKTRONICZNIE

Dane podpisywanego dokumentu

Typ dokumentu	Rozporządzenie
Numer dokumentu	
Data dokumentu	2021-11-10
Organ wydający	Wojewoda Lubuski
Przedmiot regulacji	zmieniające rozporządzenie w sprawie zwalczania wysoce zjadliwej grypy ptaków (HPAI) na terenie powiatów międzyrzeckiego i gorzowskiego
Identyfikator dokumentu	9274DD08-79C5-42A3-B8F4-CDB830AE1F05

Informacje o złożonych podpisach elektronicznych

Podpis:	
Sygnatura	Signature-535893609
Numer seryjny	2A282951ED5A9164B836711FBB978F33
Osoba podpisująca	Władysław Dajczak\; LUW
Instytucja	Lubuski Urząd Wojewódzki
Miejscowość	Gorzów Wlkp.
Województwo	lubuskie
Kraj	PL
Data złożenia podpisu	10.11.2021 15:16:00
Zakres podpisu	Cały dokument
Wystawca certyfikatu	VATPL-5170359458 Certum QCA 2017 Asseco Data Systems S.A. PL
Podpis:	
Sygnatura	Signature-625752126
Numer seryjny	2A282951ED5A9164B836711FBB978F33
Osoba podpisująca	Władysław Dajczak\; LUW
Instytucja	Lubuski Urząd Wojewódzki
Miejscowość	Gorzów Wlkp.
Województwo	lubuskie
Kraj	PL
Data złożenia podpisu	10.11.2021 15:17:00
Zakres podpisu	Cały dokument
Wystawca certyfikatu	VATPL-5170359458 Certum QCA 2017 Asseco Data Systems S.A. PL